



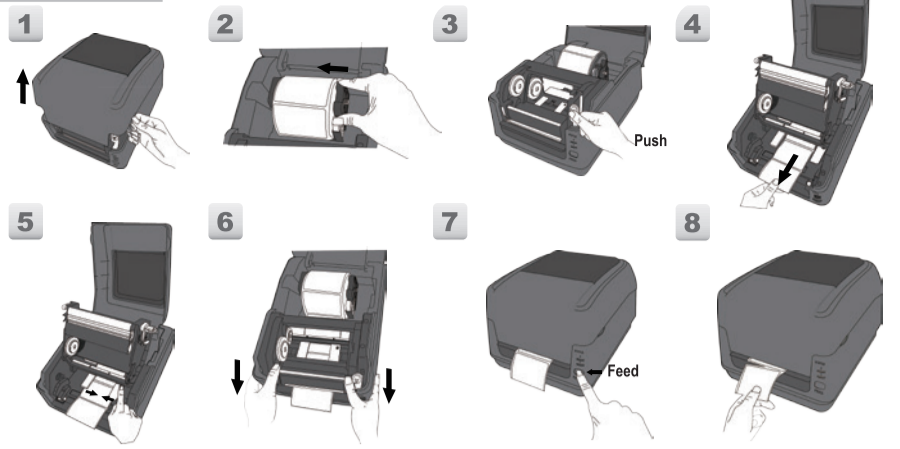
WS Series

Printers Quick Installation Guide

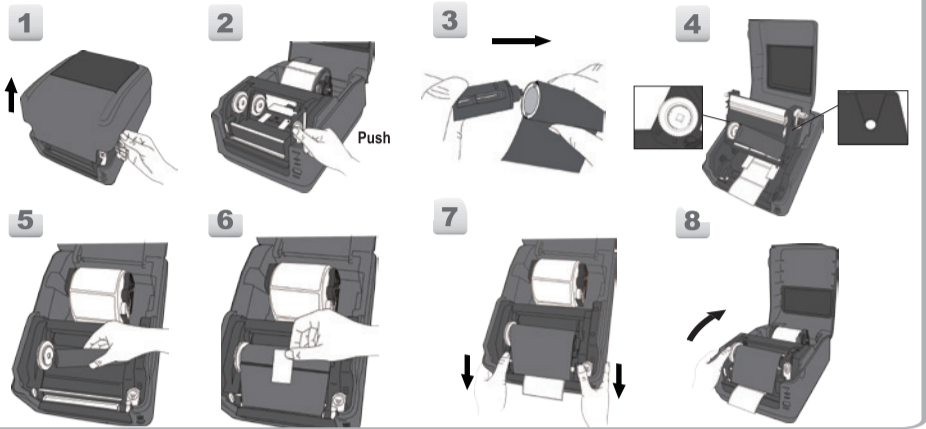


Part No: 49-WT201-001
Revision Date: March. 2016

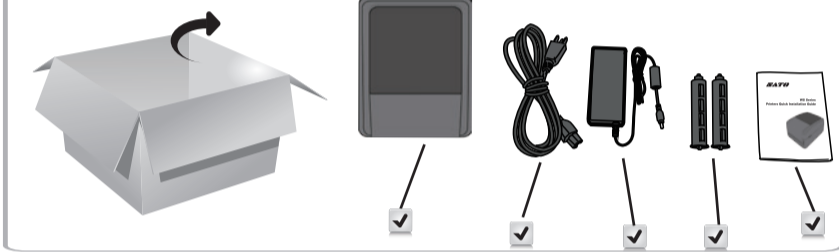
Loading Media



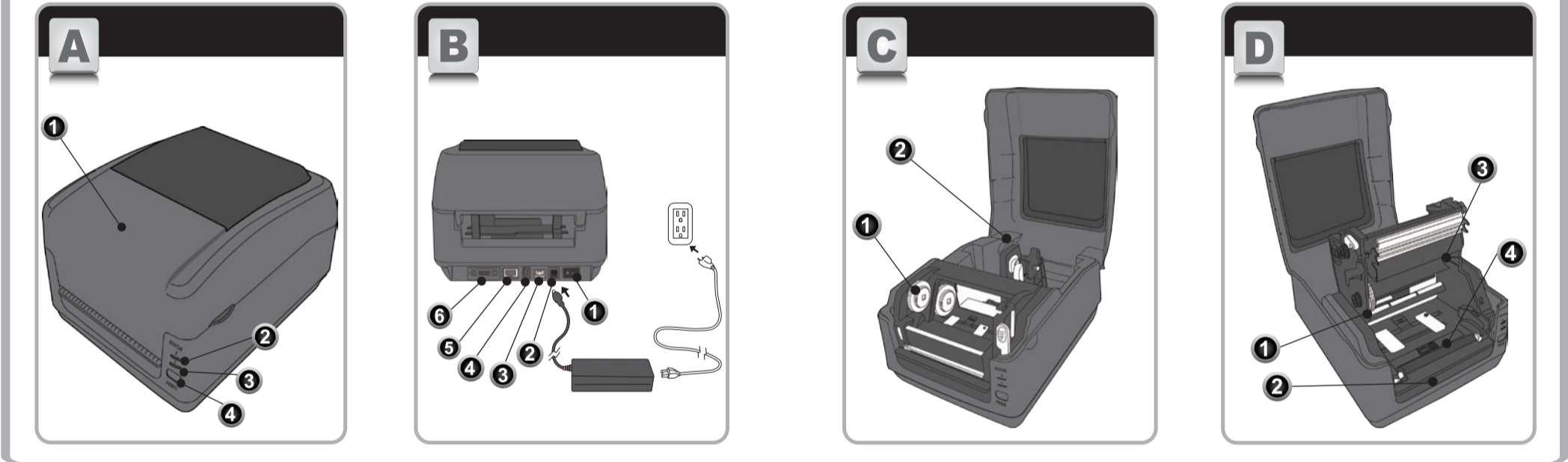
Loading Ribbon



UnPacking



Understand your printer



English

- A-
 - 1 Top Cover
 - 2 Indicator 2
 - 3 Indicator 1
 - 4 Feed Button
- B-
 - 1 Power Switch
 - 2 Power Jack
 - 3 USB Type B
 - 4 USB Type A
 - 5 Ethernet
 - 6 Serial Port (RS-232C)
- C-
 - 1 Ribbon Take-Up Holder
 - 2 Media Holder
- D-
 - 1 Ribbon Supply Holder
 - 2 Platen Roller
 - 3 Thermal Printhead
 - 4 Media Guides

Español

- A-
 - 1 Cubierta Superior
 - 2 Indicador 2
 - 3 Indicador 1
 - 4 Botón FEED (Alimentación)
- B-
 - 1 Interruptor de Corriente
 - 2 Conector de alimentación
 - 3 USB Tipo A
 - 4 USB Tipo B
 - 5 Ethernet
 - 6 Serie RS232
- C-
 - 1 Soporte recogida de cinta
 - 2 Soporte de suministro de papel
- D-
 - 1 Suministro de cinta
 - 2 Rodillo arrastre
 - 3 Cabezal de impresión
 - 4 Guía de papel

Portuguese

- A-
 - 1 Tampa Superior
 - 2 Indicador 2
 - 3 Indicador 1
 - 4 Botão Feed (alimentação)
- B-
 - 1 Interruptor Ligar/ Desligar
 - 2 Conector de Energia
 - 3 USB Tipo A
 - 4 USB Tipo B
 - 5 Ethernet
 - 6 Serial RS232
- C-
 - 1 Enrolador de Ribbon
 - 2 Suporte do Rolo de Papel
- D-
 - 1 Suporte do rolo de Ribbon
 - 2 Rolete
 - 3 Cabeça de Impressão
 - 4 Guia do papel

Deutsch

- A-
 - 1 Deckel
 - 2 Indikator 2
 - 3 Indikator 1
 - 4 FEED-Taste
- B-
 - 1 Netzschalter
 - 2 Stromanschluss
 - 3 USB Typ B
 - 4 USB Typ A
 - 5 Ethernet
 - 6 RS232 seriell
- C-
 - 1 Carbonbandaufnahmespindel
 - 2 Etikettenrollenhalter
- D-
 - 1 Farbband Spindel
 - 2 Rolete
 - 3 Druckkopf
 - 4 Etikettenführung

Français

- A-
 - 1 Capot supérieur
 - 2 Indicateur 2
 - 3 Indicateur 1
 - 4 Bouton Avance papier
- B-
 - 1 Interrupteur Alimentation
 - 2 Connecteur d'alimentation
 - 3 USB Type B
 - 4 USB Type A
 - 5 Ethernet
 - 6 Port Série RS232
- C-
 - 1 Rembobineur de film
 - 2 Support Rouleau étiquettes
- D-
 - 1 Support Film Transfert
 - 2 Rouleau entrainement
 - 3 Tête d'impression
 - 4 Guide papier

繁體中文

- A-
 - 1 上蓋
 - 2 指示燈 2
 - 3 指示燈 1
 - 4 送紙鍵
- B-
 - 1 電源開關
 - 2 電源連接器
 - 3 USB Type B
 - 4 USB Type A
 - 5 網路孔
 - 6 RS232 串列埠
- C-
 - 1 碳帶回收軸
 - 2 紙捲供應端
- D-
 - 1 碳帶供應軸
 - 2 滾軸
 - 3 印字頭模組
 - 4 導紙器

Svensk

- A-
 - 1 Övre kåpa
 - 2 Indikator 2
 - 3 Indikator 1
 - 4 Matningsknapp
- B-
 - 1 Strömbrytare
 - 2 Grenuttag
 - 3 USB Type B
 - 4 USB Type A
 - 5 Ethernet
 - 6 Serielle port (RS-232)
- C-
 - 1 Färgbandsupptagshållare
 - 2 Mediahållare
- D-
 - 1 Färgbandshållare
 - 2 Skrivvals
 - 3 Termiskt
 - 4 Mediaguider

한국어

- A-
 - 1 프린터 상단 커버
 - 2 LED 2
 - 3 LED 1
 - 4 급지 버튼 (Feed)
- B-
 - 1 전원 스위치
 - 2 전원 잭
 - 3 USB 타입 B
 - 4 USB 타입 A
 - 5 이더넷 (Ethernet)
 - 6 직렬 포트 (RS-232)
- C-
 - 1 리본 테이크 업 홀더
 - 2 미디어 홀더
- D-
 - 1 리본 공급 홀더
 - 2 플레튼 롤러
 - 3 열 전사 프린트 헤드
 - 4 미디어 가이드

Nederlands

- A-
 - 1 Top Cover
 - 2 Indicator 2
 - 3 Indicator 1
 - 4 Feed Button
- B-
 - 1 Stroomschakelaar
 - 2 Power Jack
 - 3 USB Type B
 - 4 USB Type A
 - 5 Ethernet
 - 6 Serielle poort (RS-232)
- C-
 - 1 Lint oprol houder
 - 2 Media Houder
- D-
 - 1 Lint Houder
 - 2 Drukrol
 - 3 Thermische printkop
 - 4 Media Geleiders

Polskie

- A-
 - 1 Górna obudowa
 - 2 Wskaźnik 2
 - 3 Wskaźnik 1
 - 4 Przycisk podawania
- B-
 - 1 Przycisk zasilania
 - 2 Gniazdo zasilania
 - 3 USB typ B
 - 4 USB typ A
 - 5 Ethernet
 - 6 Port szeregowy (RS-232)
- C-
 - 1 Rolka na zużyta taśmę barwiącą
 - 2 Uchwyt mediów
- D-
 - 1 Rolka na taśmę barwiącą
 - 2 Walek dociskowy
 - 3 Głowica termiczna
 - 4 Przewodniki multimedialne

Italia

- A-
 - 1 Coperchio
 - 2 LED 2
 - 3 LED 1
 - 4 Pulsante avanzamento
- B-
 - 1 Interruttore accensione
 - 2 Connettore Alimentazione
 - 3 USB tipo B
 - 4 USB tipo A
 - 5 Ethernet
 - 6 Seriale RS232
- C-
 - 1 Albero recupero nastro
 - 2 Supporto rotolo
- D-
 - 1 Albero nastro nuovo
 - 2 Rullo stampa
 - 3 Modulo Testina di stampa
 - 4 Guida Carta