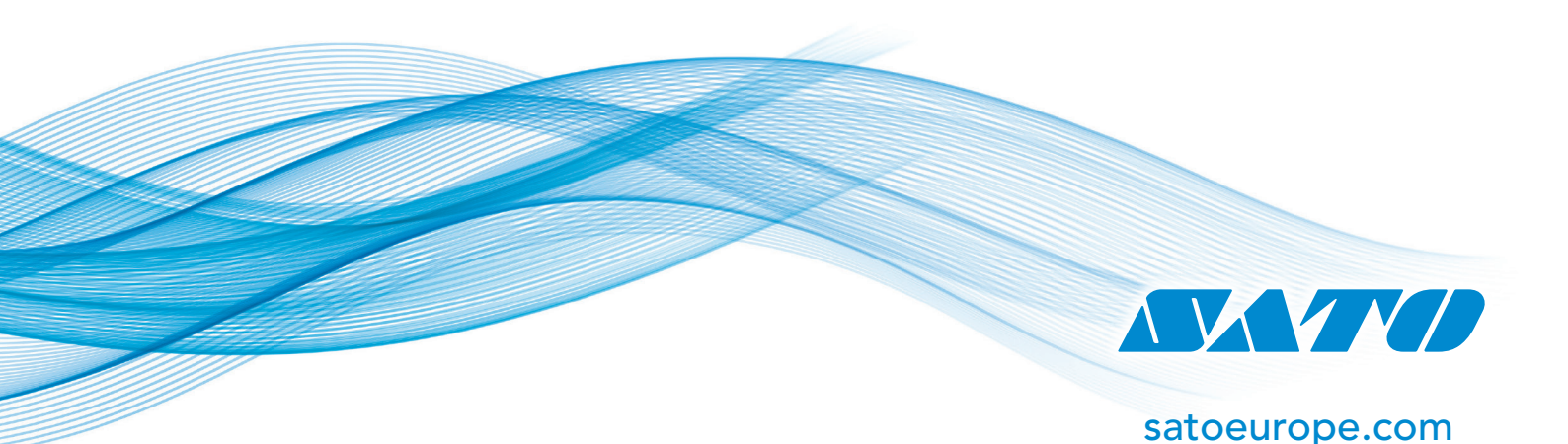




Solutions pour
l'industrie agroalimentaire



satoeurope.com

- Opérations d'usine automatisées - Gestion des données rationalisée

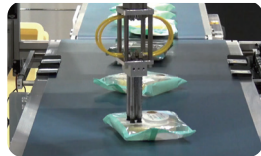
Automatisation



Les longues heures de travail causées par un manque de personnel sont un problème social.

Support flexible pour accélérer les lignes sur site

Il est possible d'appliquer des étiquettes alimentaires sur le dessus, le dessous ou les côtés du produit.



Processus d'emballage et d'étiquetage pour l'expédition automatisé et accéléré

L'étiquetage manuel pour un gros volume d'expédition requiert du temps et de la main-d'œuvre. Les étiqueteuses automatisées rationalisent et accélèrent cette opération d'application d'étiquettes d'expédition.



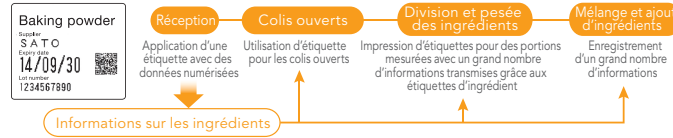
Traçabilité



- Il y a un risque de mauvaise utilisation des ingrédients et de denrées périmées.
- Un gros volume de denrées est gaspillé.
- Il est chronophage de tenir un registre de la production.
- La recherche des données, la vérification et le contrôle de l'inventaire sont des tâches intenses.

Gestion des éléments entrants, contrôle d'inventaire et processus de transfert

- Contrôle automatique d'inventaire par ingrédient ou par lot
- Inventaire pouvant être consulté en filtrant par divers critères et pouvant être imprimé
- Mise à jour en temps réel de l'inventaire reflétant les éléments entrants, en transfert, dans l'inventaire, comptés et à déclasser
- Application des étiquettes sur les ingrédients à la réception, rendant les informations traçables par la suite

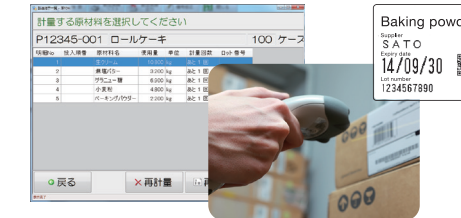


Gestion des données de production, processus de pesée/mélange

- Possibilité de vérifier l'utilisateur, le moment, les ingrédients et leur volume respectif utilisés pour chaque instruction de production
- Gestion des coûts en fonction du rendement de production
- Impression d'une étiquette produit pour le suivi et la gestion du produit



- Lecture du QR code avant de consommer les ingrédients pour éviter des erreurs et garder un registre numérique
- Pesée précise grâce à une connexion entre une balance et un ordinateur



Aide à l'expédition

- Gestion de l'inventaire par lot et par date de péremption après conversion du rendement de production enregistré dans l'inventaire du produit fini
- Mise en place d'une liste d'enlèvement et aide à la planification d'un itinéraire d'enlèvement pour une opération d'expédition fluide



Expédition et traçabilité

- Une liste d'expédition permet à la fois d'éviter de charger les mauvais éléments et de rendre les détails de production traçables en cas de défaillance du produit sur les produits finis.



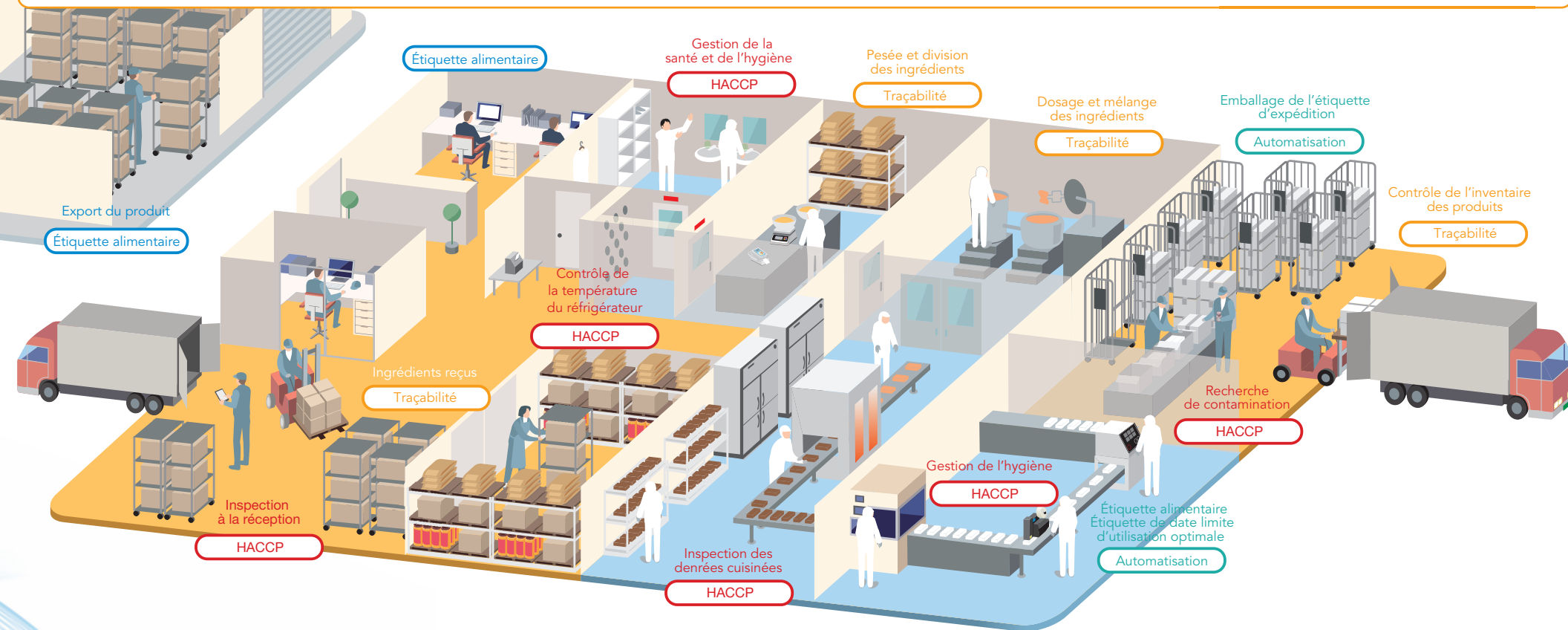
Étiquette alimentaire



Il est chronophage de mettre en place d'une étiquette alimentaire sur les produits d'exportation.

Étiquettes multilingues pour les biens d'exportation

L'imprimante dispose de 47 langues pré-installées. L'étiquetage des biens d'exportation, qui s'applique selon les réglementations locales dans la langue du pays, est disponible.



HACCP



- Il est chronophage de préparer des documents répondant aux normes HACCP.
- Il est chronophage de tenir un registre manuellement, et cela a tendance à générer des erreurs.

Gestion des données basées sur le cloud

Gestion des données sans papier et centralisée pour la liste de vérification de la prévention des risques pour un processus important.



Prise en charge multilingue

L'application d'entrée des données avec une prise en charge multilingue réduit le stress des travailleurs étrangers et facilite la formation.

Processus de vérification en temps réel

L'enregistrement numérique permet à l'administrateur de vérifier et d'approuver l'enregistrement en temps réel, quel que soit l'endroit.

Alerte de notification

La fonction d'alerte notifie le travailleur lorsqu'il y a une différence de température ou que les données n'ont pas été saisies. Cela permet de gérer rapidement les problèmes.



Connexion à des appareils périphériques

La mise en place d'un système de gestion du processus de production par la liaison Bluetooth entre un appareil d'inspection et une application permet d'éviter les erreurs de saisie des données.



L'opération unifiée d'impression d'étiquettes permet d'éviter de dépendre de certains travailleurs expérimentés



- ! - Formation longue pour apprendre la procédure d'opération pour chaque modèle d'imprimante
- Modèle d'imprimante différent pour chaque opération, ce qui impose une dépendance auprès de certains travailleurs expérimentés

✓ L'opération unifiée d'impression d'étiquettes permet de se libérer de la dépendance auprès de certains travailleurs expérimentés

- Impression de divers types d'étiquettes à l'aide d'un seul modèle d'imprimante afin d'unifier les opérations
- Allocation flexible du personnel



FX3-LX

Étiquette alimentaire

Contrôle de la date limite de consommation

Température de stockage

Étiquette à emporter

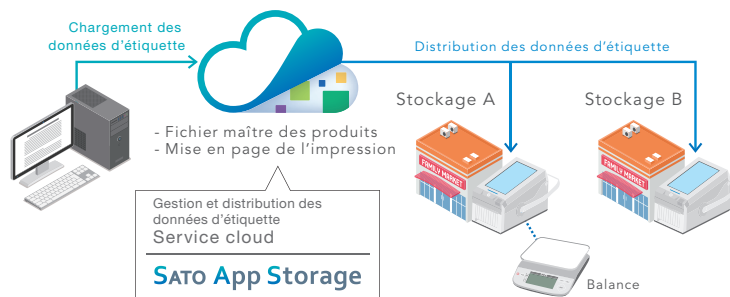


Salad		WED	
Date	Time		
Made: 30/01/2018	15:45		
Ready: 30/02/2018	15:45		
Discard: 30/01/2018	23:45		

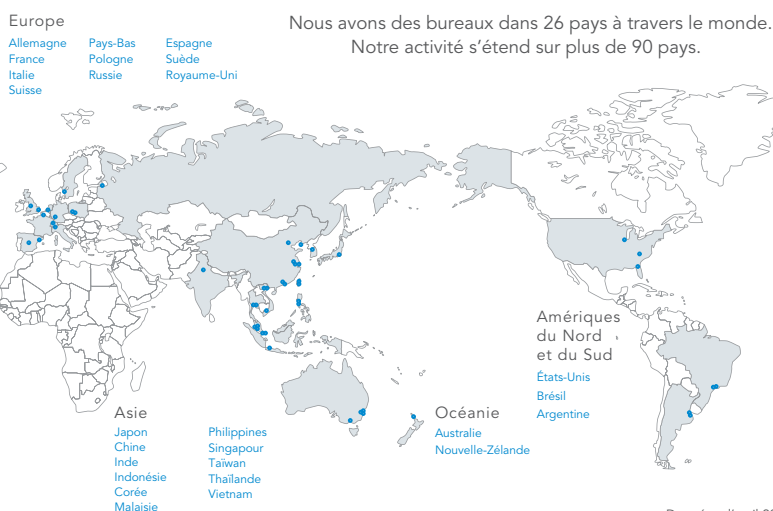


✓ Améliorer l'efficacité de l'impression d'étiquettes

SATO App Storage est un service basé sur le cloud permettant de gérer et de distribuer des données d'étiquette du siège aux magasins. Inutile pour les magasins de s'inquiéter si l'étiquette est dotée de la dernière mise à jour. Grâce à la fonctionnalité permettant de relier les imprimantes et les balances, chaque appareil peut être transporté seul afin d'imprimer des étiquettes en tout endroit.



Développement mondial du groupe SATO



Données d'avril 2019

Pour en savoir plus, veuillez contacter votre agence SATO locale ou vous rendre sur le site :

satoeurope.com



Ceaseless Creativity for a Sustainable World

© 2020 SATO CORPORATION. Tous droits réservés. Pour en savoir plus, veuillez contacter votre agence SATO locale, ou rendez-vous sur : satoeurope.com