

SATO
Powered On Site /

Économique.
Facile à utiliser.
Durable.

Solutions d'étiquetage manuel

Conçues pour répondre à vos besoins quotidiens
en matière d'étiquetage

satoeurope.com

Solutions d'étiquetage manuel

Forte de plus de 50 années d'expérience dans la fabrication d'étiqueteuses manuelles, SATO produit les appareils les plus robustes, les plus fiables et les plus simples à utiliser du marché, avec des étiquettes complémentaires pour toutes les applications.



PRINCIPALES APPLICATIONS :

Conçues pour l'étiquetage des marchandises en petits et grands volumes, les étiqueteuses SATO peuvent imprimer une, deux ou trois lignes d'informations. Elles sont disponibles dans différents modèles adaptés aux besoins de l'application.

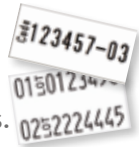
Industrie agroalimentaire

Effectuez une rotation des stocks efficace et réduisez le gaspillage.



Secteur industriel

L'efficacité opérationnelle globale est optimisée et les prix restent bas.



Vente au détail

Les étiquettes de tarification ont besoin d'être claires pour éviter toute confusion auprès des clients.

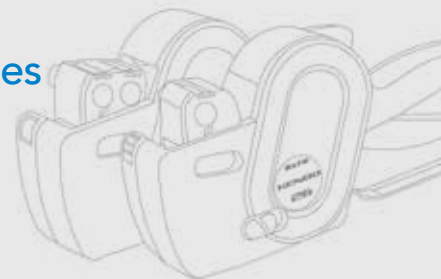


Supermarché

Il est nécessaire de répondre aux directives strictes quant à la sécurité alimentaire.



L'équipe de notre studio interne peut créer des étiquettes pré-imprimées pouvant être personnalisées afin de promouvoir votre activité. Notre équipe de télévente sera ravie de discuter avec vous de vos besoins.



1 Étiqueteuses manuelles à une ligne

KENDO



Offrant une taille de police de caractère plus grande, le modèle KENDO de SATO est un concept innovant d'étiqueteuse manuelle qui permet d'imprimer une ligne sur deux formats d'étiquettes.



✓ PRINCIPALES CARACTÉRISTIQUES

- Grande police (5 mm de hauteur)
- Propre, chargement facile du rouleau encreur
- Simplicité de chargement du rouleau d'étiquettes
- Personnalisation de la mise en forme de l'impression

Avec des tailles de police plus grandes et une ouverture plus grande pour le chargement des rouleaux d'étiquettes, les étiqueteuses Kendo et Judo sont des modèles extrêmement conviviaux.

EXEMPLES D'APPLICATIONS



2 Étiqueteuses manuelles à deux lignes

JUDO



Idéale pour les promotions, cette gamme innovante d'étiqueteuses manuelles de SATO permet d'imprimer deux lignes pour des promos attractives.



✓ PRINCIPALES CARACTÉRISTIQUES

- Choix plus vaste de types et de tailles d'étiquettes
 - Rouleau encreur facile à charger/retirer
 - Mécanisme de rouleau plate unique
- Grande ouverture pour le chargement des étiquettes
- Personnalisation de la mise en forme de l'impression

EXEMPLES D'APPLICATIONS

25/10/2007
€654.00

13.04.09
EXPIRY DATE
13.06.09

03-12-06
EXPIRATION
25-12-06

NEU €85.99
SPECIAL OFFER
NOW €70.00

0150123456
0252224445

Spécifications générales

MODÈLE	KENDO 22	KENDO 26
Nombre de caractères par ligne	6, 8, 10	6, 8, 10
Taille de police	4,5 ~ 5,0 mm / 0,18" ~ 0,20"	4,5 ~ 5,0 mm / 0,18" ~ 0,20"
Format d'étiquette	22 mm x 12 mm / 0,90" x 0,50" (largeur x profondeur)	26 mm x 12 mm / 1,02" x 0,50" (largeur x profondeur)
Forme des étiquettes acceptée	Ondulée, rectangulaire	Ondulée, rectangulaire
Nombre d'étiquettes par rouleau	1 500 étiquettes par rouleau	1 500 étiquettes par rouleau
Taille de l'étiqueteuse	50 mm x 245 mm x 123,5 mm 2,0" x 9,7" x 4,9" (largeur x profondeur x hauteur)	50 mm x 245 mm x 123,5 mm 2,0" x 9,7" x 4,9" (largeur x profondeur x hauteur)
Poids de l'étiqueteuse	280 g	280 g
Types d'étiquette	Vierge ou préimprimée, multi-couleurs et multi-formes	Vierge ou préimprimée, multi-couleurs et multi-formes
Adhésion de l'étiquette	Étiquette permanente, Étiquette facile à décoller, Étiquette spéciale congélateur, Étiquette nettoyable à l'eau, Étiquette spéciale extérieur	Étiquette permanente, Étiquette facile à décoller, Étiquette spéciale congélateur, Étiquette nettoyable à l'eau, Étiquette spéciale extérieur
Graphisme de l'étiquette	Graphisme conçu en interne par le studio de SATO UK	Graphisme conçu en interne par le studio de SATO UK

MODÈLE	JUDO 22	JUDO 26
Nombre de caractères par ligne	6, 8	6, 8, 10
Taille de police	3,0 mm ~ 4,5 mm / 0,12" ~ 0,8"	3,0 mm ~ 4,5 mm / 0,12" ~ 0,8"
Format d'étiquette	22 mm x 16 mm / 0,90" x 0,63" (largeur x profondeur)	26 mm x 16 mm / 1,02" x 0,63" (largeur x profondeur)
Forme des étiquettes acceptée	Ondulée, rectangulaire	Ondulée, rectangulaire
Nombre d'étiquettes par rouleau	1 200 étiquettes par rouleau	1 200 étiquettes par rouleau
Taille de l'étiqueteuse	50 mm x 245 mm x 123,5 mm 2,0" x 9,7" x 4,9" (largeur x profondeur x hauteur)	50 mm x 245 mm x 123,5 mm 2,0" x 9,7" x 4,9" (largeur x profondeur x hauteur)
Poids de l'étiqueteuse	300 g	300 g
Types d'étiquette	Vierge ou préimprimée, multi-couleurs et multi-formes	Vierge ou préimprimée, multi-couleurs et multi-formes
Adhésion de l'étiquette	Étiquette permanente, Étiquette facile à décoller, Étiquette spéciale congélateur, Étiquette nettoyable à l'eau, Étiquette spéciale extérieur	Étiquette permanente, Étiquette facile à décoller, Étiquette spéciale congélateur, Étiquette nettoyable à l'eau, Étiquette spéciale extérieur
Graphisme de l'étiquette	Graphisme conçu en interne par le studio de SATO UK	Graphisme conçu en interne par le studio de SATO UK

Des étiquettes pour répondre aux divers besoins d'application

Fabriquées à partir de divers matériaux de grande qualité, les étiquettes à étiqueteuse manuelle proposées par SATO répondent aux différents besoins d'étiquetage, comme des étiquettes résistantes à l'eau pour l'étiquetage de denrées alimentaires en rotation.

Disponibles sous une variété de formats, de tailles, de couleurs et d'options de pré-impression personnalisées, nos étiquettes sont parfaitement compatibles avec nos étiqueteuses manuelles à une, deux ou trois lignes afin d'offrir aux utilisateurs le meilleur en termes de qualité d'impression et de rendement.

Types d'étiquette spéciale disponibles :



Résistance à l'eau



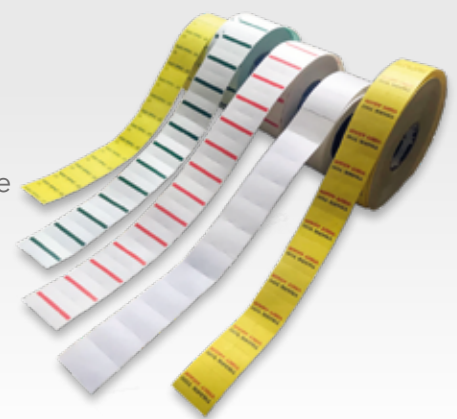
Résistance à la congélation



Résistance aux taches



Facile à décoller



Pour en savoir plus, contactez sans plus tarder votre agence SATO locale !

satoeurope.com

Toutes les informations contenues dans cette notice sont exactes à compter de juin 2020.
Les spécifications du produit peuvent faire l'objet de modifications sans préavis.
Toute reproduction non autorisée du contenu de ce prospectus, en tout ou partie,
est strictement interdite.
Tous les noms de logiciel, de produit et d'entreprise sont des marques ou des marques
déposées de leurs propriétaires respectifs.



© 2020 SATO CORPORATION. Tous droits réservés.
Pour en savoir plus, veuillez contacter votre agence
SATO locale, ou rendez-vous sur : satoeurope.com