

Per degenze ospedaliere fino a 1 settimana, braccialetti morbidi e resistenti.

## Specifiche

CARATTERISTICHE DEL PRODOTTO		
Metodo di stampa	Termico Diretto	
Materiale	Polipropilene sintetico antimicrobico	
Tipo di chiusura	Adesiva con sistema antimanomissione	
Resistenza	Acqua, acqua calda, sapone, igienizzante per le mani, solventi	
Certificazioni	ISO 10993-5 (Citotossicità), ISO 22196 (Antimicrobico), senza lattice, Senza ftalati	
CARATTERISTICHE DEI SUPPORTI		
Posizione I-Mark	Centrale	
Diametro esterno	Inferiore a 110 mm	
Diametro dell'anima	40 mm	
Specifiche dell'imballaggio	160165141 800184022	100 braccialetti/rotolo, 16 rotoli/confezione 100 braccialetti/rotolo, 20 rotoli/confezione
CARATTERISTICHE FISICHE		
Codice articolo (Adulti)	160165141	
Dimensioni bracciale (Adulti)	292 mm x 29 mm	
Area di stampa	125 mm x 29 mm	
Codice articolo (Adulti Sottile)	800184022	
Dimensioni bracciale (Adulti sottile)	292 mm x 20 mm	
Area di stampa	132,5 mm x 20 mm	
Colore disponibile	Bianco	

## Layout

### Adulti DT



### Adulti DT sottile



#### Copyright

Il contenuto del presente documento è costituito da informazioni di proprietà di SATO Corporation e/o delle sue filiali in Giappone, Stati Uniti e in altri paesi. Nessuna parte di questo documento può essere riprodotta, copiata, tradotta o incorporata in altro materiale, in qualsiasi forma o con qualunque mezzo, sia manuale, grafico, elettronico, meccanico o di altro tipo, senza previo consenso scritto di SATO Corporation.

#### Limitazione di responsabilità

SATO Corporation e/o le sue filiali in Giappone, Stati Uniti e in altri paesi non rilasciano dichiarazioni o garanzie di alcun tipo relativamente a questo materiale, incluse, a titolo esemplificativo, responsabilità implicite di commerciabilità e idoneità a uno scopo specifico. SATO Corporation non deve essere ritenuta responsabile di errori contenuti nel presente documento, di eventuali omissioni dai materiali o di eventuali danni, sia diretti, indiretti, incidentali o consequenziali, correlati alla consegna, alla distribuzione, alle prestazioni o all'utilizzo del presente materiale.

SATO Corporation si riserva il diritto di modificare o migliorare il presente prodotto e la documentazione senza preavviso.

# Braccialetti di sicurezza SATO, linea DT

## Braccialetti DT per neonati con chiusura adesiva

Per degenze ospedaliere fino a 1 settimana, braccialetti morbidi e resistenti.

### Specifiche

#### CARATTERISTICHE DEL PRODOTTO

Metodo di stampa	Termico Diretto
Materiale	Polipropilene sintetico antimicrobico
Tipo di chiusura	Adesiva con sistema antimanomissione
Resistenza	Acqua, acqua calda, sapone, igienizzante per le mani, solventi
Certificazioni	ISO 10993-5 (Citotossicità), ISO 22196 (Antimicrobico), senza lattice, Senza ftalati

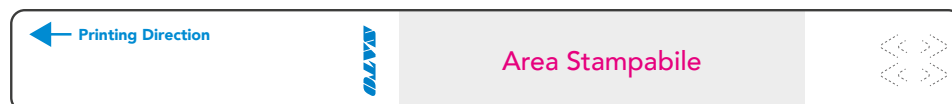
#### CARATTERISTICHE DEI SUPPORTI

Posizione I-Mark	Centrale
Diametro esterno	80 mm
Diametro dell'anima	40 mm
Specifiche dell'imballaggio	125 nastri/rotolo, 20 rotoli per confezione

#### CARATTERISTICHE FISICHE

Codice articolo	800118153
Dimensioni bracciale	187,33 mm x 20 mm
Area di stampa	80 mm x 20 mm
Colore disponibile	Bianco

### Layout



#### Copyright

Il contenuto del presente documento è costituito da informazioni di proprietà di SATO Corporation e/o delle sue filiali in Giappone, Stati Uniti e in altri paesi. Nessuna parte di questo documento può essere riprodotta, copiata, tradotta o incorporata in altro materiale, in qualsiasi forma o con qualunque mezzo, sia manuale, grafico, elettronico, meccanico o di altro tipo, senza previo consenso scritto di SATO Corporation.

#### Limitazione di responsabilità

SATO Corporation e/o le sue filiali in Giappone, Stati Uniti e in altri paesi non rilasciano dichiarazioni o garanzie di alcun tipo relativamente a questo materiale, incluse, a titolo esemplificativo, responsabilità implicite di commerciabilità e idoneità a uno scopo specifico. SATO Corporation non deve essere ritenuta responsabile di errori contenuti nel presente documento, di eventuali omissioni dai materiali o di eventuali danni, sia diretti, indiretti, incidentali o consequenziali, correlati alla consegna, alla distribuzione, alle prestazioni o all'utilizzo del presente materiale.

SATO Corporation si riserva il diritto di modificare o migliorare il presente prodotto e la documentazione senza preavviso.

# Braccialetti di sicurezza SATO, linea DT

## Braccialetti DT per adulti e neonati con chiusura a clip

Per degenze ospedaliere fino a 1 settimana, braccialetti morbidi e resistenti.

### Specifiche

#### CARATTERISTICHE DEL PRODOTTO

Metodo di stampa	Termico Diretto
Materiale	Polipropilene sintetico morbido e antimicrobico
Tipo di chiusura	A clip con clip morbide antimicrobiche
Resistenza	Acqua, acqua calda, sapone, igienizzante per le mani, solventi
Certificazioni	ISO 10993-5 (Citotossicità), ISO 22196 (Antimicrobico), senza lattice, Senza ftalati

#### CARATTERISTICHE DEI SUPPORTI

Posizione I-Mark	Centrale
Diametro esterno	Inferiore a 110 mm
Diametro dell'anima	40 mm
Specifiche dell'imballaggio (Adulti)	100 bracciali/rotolo, 6 rotoli per confezione, 600 clip morbide antimicrobiche
Specifiche dell'imballaggio (Neonati)	125 bracciali/rotolo, 8 rotoli per confezione, 1.000 clip morbide antimicrobiche

#### CARATTERISTICHE FISICHE

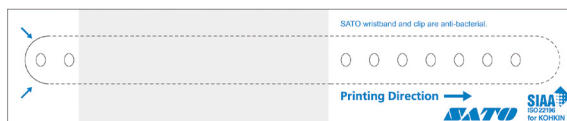
Codice articolo (Adulti)	060007584
Dimensioni bracciale (Adulti)	295 mm x 29 mm Area di stampa 112 mm x 29 mm
Codice articolo (Neonato/Bambino)	060002722
Dimensioni bracciale (Neonato)	170 mm x 15 mm (Area di stampa 79 mm x 15 mm)
Colore disponibile	Bianco

### Layout

#### Adulti



#### Neonati/Bambini



#### Copyright

Il contenuto del presente documento è costituito da informazioni di proprietà di SATO Corporation e/o delle sue filiali in Giappone, Stati Uniti e in altri paesi. Nessuna parte di questo documento può essere riprodotta, copiata, tradotta o incorporata in altro materiale, in qualsiasi forma o con qualunque mezzo, sia manuale, grafico, elettronico, meccanico o di altro tipo, senza previo consenso scritto di SATO Corporation.

#### Limitazione di responsabilità

SATO Corporation e/o le sue filiali in Giappone, Stati Uniti e in altri paesi non rilasciano dichiarazioni o garanzie di alcun tipo relativamente a questo materiale, incluse, a titolo esemplificativo, responsabilità implicite di commerciabilità e idoneità a uno scopo specifico. SATO Corporation non deve essere ritenuta responsabile di errori contenuti nel presente documento, di eventuali omissioni dai materiali o di eventuali danni, sia diretti, indiretti, incidentali o consequenziali, correlati alla consegna, alla distribuzione, alle prestazioni o all'utilizzo del presente materiale.

SATO Corporation si riserva il diritto di modificare o migliorare il presente prodotto e la documentazione senza preavviso.

[satoeurope.com](http://satoeurope.com)



## Stampante SATO WS2

La soluzione perfetta per la stampa di braccialetti DT SATO

Tutte le informazioni in questo opuscolo sono aggiornate a marzo 2022.  
Le specifiche dei prodotti sono soggette a variazioni senza preavviso.  
Qualsiasi riproduzione, intera o parziale, non autorizzata del contenuto di questo opuscolo è severamente vietata.  
Tutti i nomi di software, prodotti o società sono marchi di fabbrica o marchi registrati dei rispettivi proprietari.

**SATO**  
Powered On Site /