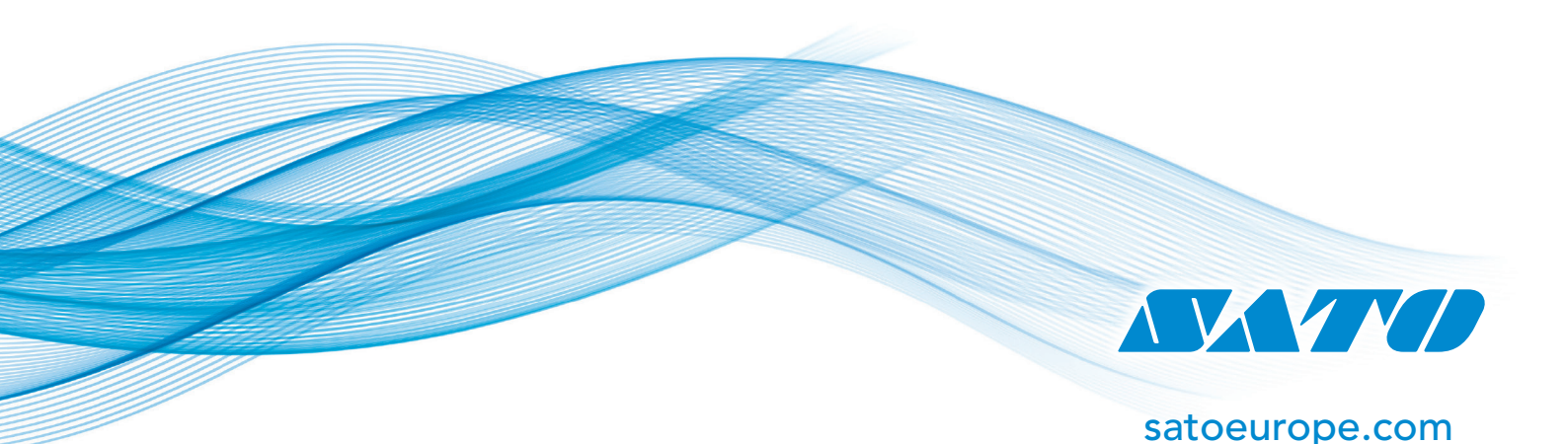




Lösungen für die Lebensmittelherstellung



SATO

satoeurope.com

- Automation der Produktionsprozesse - Vereinheitlichte Datenverwaltung

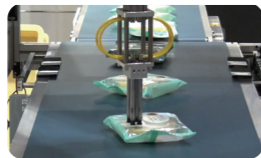
Automation



Die durch den Arbeitskräftemangel verursachten Arbeitszeiten sind ein soziales Problem

Flexible Anpassung an individuelle Bandgeschwindigkeiten

Lebensmittelkennzeichnungen können oben, unten und seitlich am Produkt appliziert werden.



Automation und Beschleunigung des Verpackungs- und Etikettiervorgangs für den Versand

Eine große Menge an Versandwaren manuell zu etikettieren, ist zeit- und arbeitsaufwendig. Der Applikator optimiert und beschleunigt das Aufbringen von Versandetiketten.



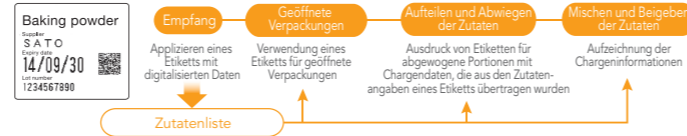
Nachverfolgbarkeit



- ! Gefahr der falschen Verwendung von Zutaten und von abgelaufenen Lebensmitteln
- Entsorgung großer Mengen noch genießbarer Lebensmittel
- Zeitaufwendige Pflege von Produktionsdaten
- Arbeitszeitintensive Datensuche, Überprüfung und Bestandskontrolle

Verwaltung von Wareneingang, Bestandskontrolle und Warenübergabe

- Automation der Bestandskontrolle nach Zutat oder Charge
- Möglichkeit, den Bestand nach verschiedenen Kriterien zu durchsuchen und auszudrucken
- Bestandsfortschreibung in Echtzeit zur Nachverfolgung von Wareneingang, Warenübergabe, Inventur und Warenausschuss
- Etikettierung der Zutaten bei Wareneingang, um die Informationen später rückverfolgen zu können

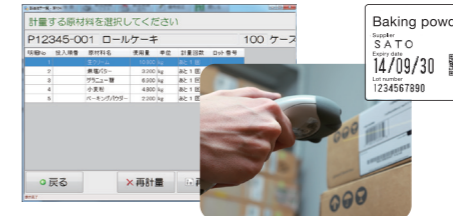


Produktionsdatenverwaltung, Wiegen/Mischen

- Möglichkeit, nachzuerfolgen, wer wann welche und wie viele Zutaten für jeden Produktionsschritt verwendet hat
- Ertragssteuerung auf Grundlage der Produktionsleistung
- Ausdruck von Produktetiketten zur Nachverfolgung und Verwaltung von Produkten



- Scannen Sie den QR-Code vor der Verwendung von Zutaten, um Fehler zu vermeiden und den Verbrauch digital aufzuzeichnen
- Präzises Wiegen durch den Anschluss einer Waage an den Computer



Unkomplizierter Versand

- Bestandsverwaltung nach Charge und Haltbarkeitsdatum, sobald die aufgezeichnete Produktionsmenge auf den Endproduktbestand umgerechnet wurde
- Erstellung von Kommissionierlisten und Planung der Kommissionierwege für einen reibungslosen Versandablauf



Versand und Nachverfolgbarkeit

Mithilfe von Packlisten wird verhindert, dass die falschen Waren verladen werden. Gleichzeitig können so die Produktionsdaten nachvollzogen werden, falls die Endprodukte Mängel aufweisen sollten.



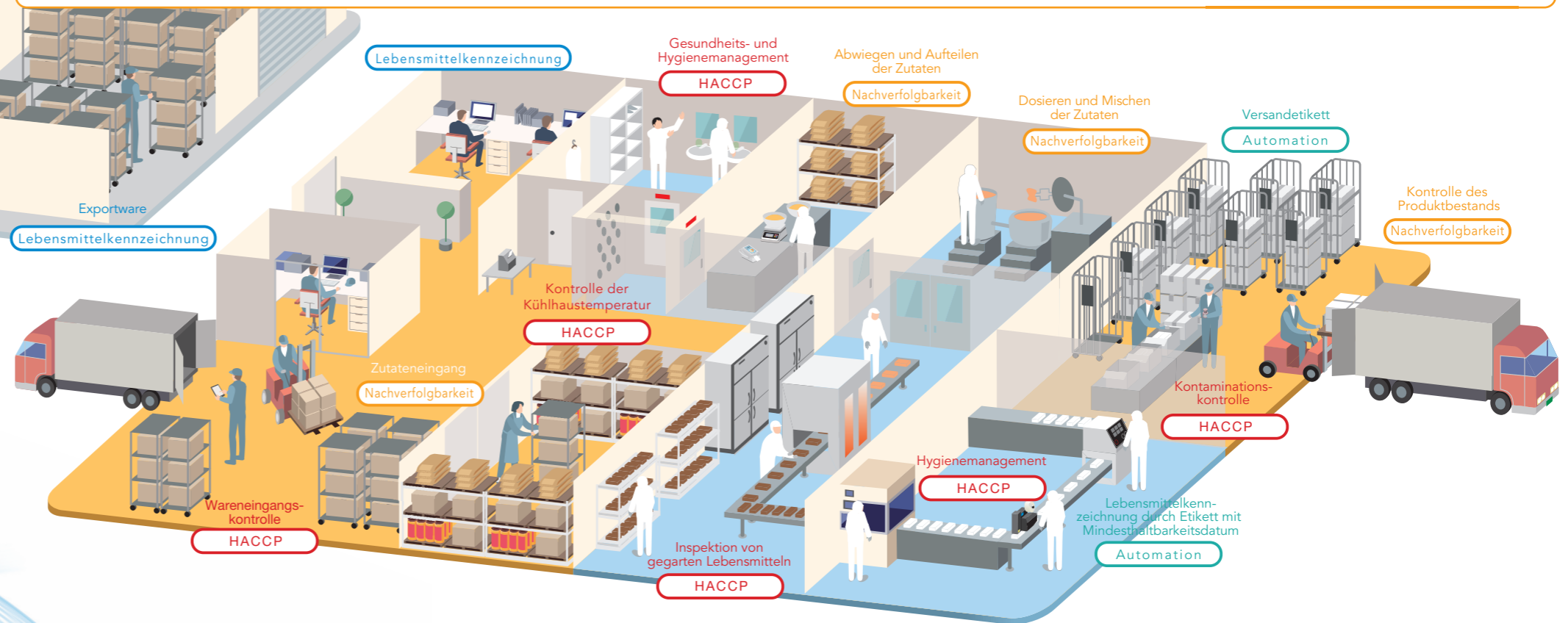
Lebensmittelkennzeichnung



Zeitaufwendige Etikettierung von Exportware

Mehrsprachige Etiketten für Exportware

Auf dem Drucker sind bereits 47 Sprachen vorinstalliert. Eine Kennzeichnung von Exportware in Landessprache, die den geltenden Vorschriften entspricht, ist somit möglich.



HACCP



- ! Zeitaufwendige Dokumentenerstellung zur Einhaltung der Vorgaben gemäß HACCP
- Zeitaufwendige und fehleranfällige manuelle Datenpflege

Cloudbasierte Datenverwaltung

Die papierlose und zentrale Datenverwaltung bietet Risikopräventionsprüfungen für kritische Prozesse.



Mehrsprachige Anwendung

Die mehrsprachige Dateneingabeentwertung entlastet Mitarbeiter mit Migrationshintergrund und erleichtert die berufliche Weiterbildung.

Prüfung der Arbeitsabläufe in Echtzeit

Die digitale Aufzeichnung ermöglicht dem Administrator die Überprüfung und Genehmigung von Daten in Echtzeit, unabhängig vom Standort.

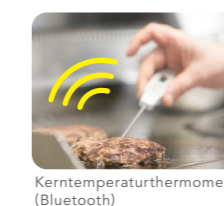
Benachrichtigungsfunktion

Eine Alarmfunktion benachrichtigt die Mitarbeiter, wenn die Temperatur der Ware abweicht oder Daten fehlen. Probleme können somit rasch behoben werden.



Kopplung mit Peripheriegeräten

Es besteht die Möglichkeit, ein System zur Verwaltung des Herstellungsprozesses einzurichten, indem das Prüfgerät via Bluetooth mit der Anwendung gekoppelt wird. Auf diese Weise kann Fehlern bei der Dateneingabe vorgebeugt werden.



Einheitliche Etikettendruckvorgänge für eine gesteigerte Personalflexibilität



- ! – Zeitaufwendige Einarbeitung in die Funktionsweise eines jeden Druckermodells
- Eingeschränkte Personalflexibilität, da jeder Druckvorgang ein anderes Druckermodell und somit andere Kompetenzen erfordert

✓ Einheitliche Etikettendruckvorgänge für mehr Unabhängigkeit von Mitarbeitern mit bestimmten Kompetenzen

- Ausdruck verschiedener Etikettentypen mit einem Druckermodell zur Vereinheitlichung der Arbeitsabläufe
- Flexible Personalzuweisung



Lebensmittelkennzeichnung

Chelsea Bun
 Ingredients: White flour, veg marg, milk powder, sugar, eggs, cinnamon, water, currants, yeast.
 Use By: 12/03/20XX

 HAPPY DELI 01255 28717
 4, Esch St. Tring, Herts, UK

Kontrolle des Haltbarkeitsdatums

| | Date | Time |
|-----------------|------------|-------|
| Salad | WED | |
| Made: | 30/01/2018 | 15:45 |
| Ready: | 30/02/2018 | 15:45 |
| Discard: | 30/01/2018 | 23:45 |

Lagerungstemperatur

Chashu
 Ingredients: Pork belly, Soy sauce, Mirin, Garlic, Ginger
 Expiry Date: 17/12/2020
 Manufacturer: Sato Food Factory Pte. Ltd.
 1278 Ubi Industrial Estate #01-25
 Singapore 789123
 Tel: +65 1234 5678
Keep Frozen at -18°C

Etikett für Fertigprodukte

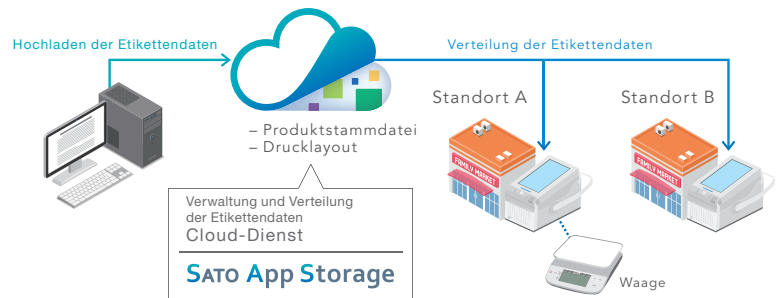
HAPPY Strawberry Tart
 Ingredients: white flour, sugar, egg, vanilla, pink powder, eggs, vanilla, butter, strawberry
 Use By: 03/03/2019
£1.95

 HAPPY DELI 01255 28717

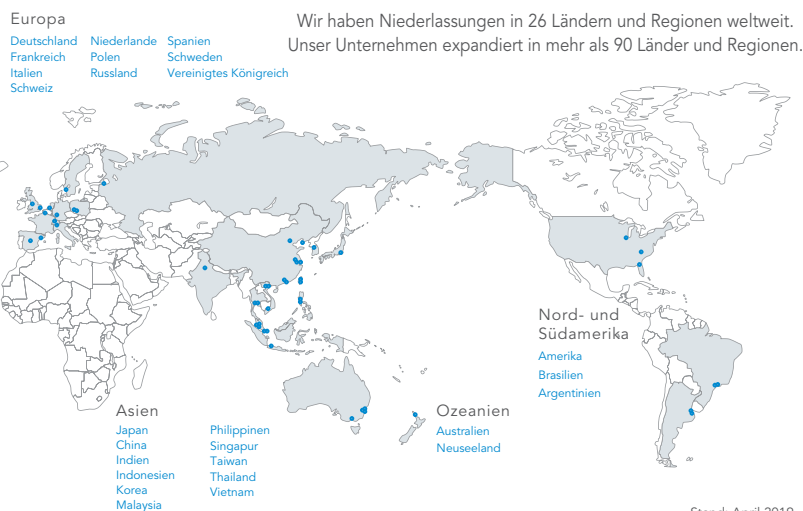


✓ Effizienterer Etikettendruck

SATO App Storage, ein cloudbasierter Dienst zur Verwaltung und Distribution von Etikettendaten verteilt die Daten von einer Zentrale an verschiedene Standorte. Auf diese Weise liegen dem Standort stets die aktuellsten Daten vor. Da Drucker und Waagen miteinander vernetzt werden können, ist es möglich, die Etiketten überall dort zu drucken, wo sie gerade benötigt werden.



Weltweite Expansion der SATO-Gruppe



Stand: April 2019

Weitere Informationen erhalten Sie von Ihrer regionalen SATO-Niederlassung oder unter

satoeurope.com



Ceaseless Creativity for a Sustainable World

© 2020 SATO CORPORATION. Alle Rechte vorbehalten. Weitere Informationen erhalten Sie von Ihrer regionalen SATO-Niederlassung oder unter satoeurope.com