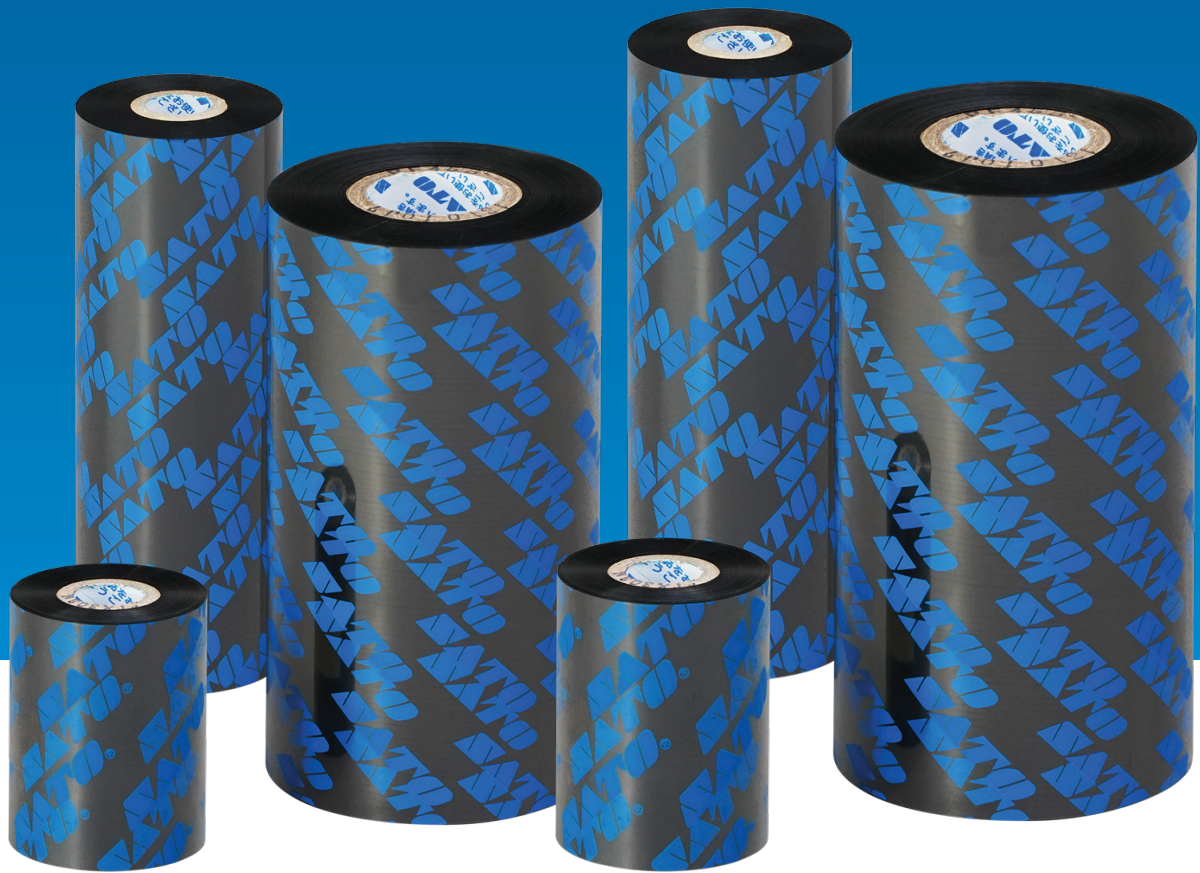


**SATO**  
Powered On Site /



**Ein Portfolio. Drei Bewegungen.  
Entwickelt, um jeden Druck zu gewinnen.**

# **SATO FARBÄNDER**

## KATALOG 2026

[satoeurope.com](http://satoeurope.com)

# Inhaltsverzeichnis

[Farbbandangebot](#)

[Warum SATO Farbbänder](#)

[Value Line](#)

[Flex Line](#)

[Flow Line](#)

[Thermotransfer-Farbbänder](#)

[Europäisches Technisches Labor von SATO](#)

[Vergleichstabelle für Thermotransfer-Farbbänder](#)

[SATO Druckermodell-Zuordnungsmatrix](#)

# Immer verfügbar. Immer flexibel. Immer zuverlässig.

## SATO hat das richtige Thermotransfer- Farbband für Ihre Anwendung.

Für den Standarddruck auf Papieretiketten liefern Wachsfarbbänder starke Ergebnisse bei den niedrigsten Betriebskosten. Wenn eine höhere Haltbarkeit oder eine breitere Materialkompatibilität erforderlich ist, bietet Wachs-Harz eine höhere Leistungsfähigkeit. Für Umgebungen, in denen Beständigkeit gegen Chemikalien, Lösungsmittel, Abrieb und Hitze erforderlich ist, unterstützen Harzfarbbänder eine konformitätskritische Kennzeichnung.

In Kombination mit SATO Thermotransferetiketten sind unsere Farbbänder für eine scharfe Druckqualität, stabile Druckerleistung und eine längere Lebensdauer des Druckkopfs entwickelt.

Wir führen drei Farbbandsortimente, um unterschiedliche betriebliche Anforderungen abzudecken: Value für hochvolumigen Alltagsdruck, Flex für breitere Kompatibilität und verbesserte Haltbarkeit sowie Flow für längere Druckläufe mit weniger Wechseln. Alle Sortimente werden in unserem Europäischen Technischen Labor in Frankreich getestet.

Für Sondergrößen, spezielle Qualitäten, Farben oder besondere Anforderungen wenden Sie sich an Ihren SATO Supplies Specialist.

MATERIAL	QUALITÄT	LINE	KOSTEN
WAX	SWX85	VALUE Line	€
	SWX95	FLEX Line	€€
	SWX100	FLEX Line	€€
	SWX-MAX*	FLOW Line	€€
WAX HARZ	SWR85	VALUE Line	€
	SWR100	FLEX Line	€€
HARZ	SRS85	VALUE Line	€€
	SRS100	FLEX Line	€€€

\*SWX-MAX: wird in 800-m-Rollen mit einem Außendurchmesser-Äquivalent von 600 m angeboten.



## Warum Sato Farbbänder

Abgestimmte Leistung. Bewährt in realen Produktionsumgebungen.

SATO Farbbänder sind so entwickelt, dass sie als Teil eines vollständigen Systems funktionieren. In Kombination mit SATO Etiketten und SATO Druckern wird jede Komponente gemeinsam getestet, um die Druckqualität zu optimieren, Druckköpfe zu schützen und die Betriebszeit zu maximieren.

Das bedeutet mehr Stabilität in Ihrer Produktion, weniger unerwartete Variablen und weniger Zeitaufwand für die Fehlersuche.

- ▶ Große Auswahl an Größen mit sofortiger Lagerverfügbarkeit
- ▶ Kurze Lieferzeiten aus europäischer Produktion
- ▶ Getestet in unserem Europäischen Technischen Labor hinsichtlich Qualität, Haltbarkeit und Geschwindigkeit
- ▶ Technischer Support und Pre-Sales-Beratung zur Auswahl des passenden Farbbandes für Ihre Anwendung

## Drei Linien. Klare Wahl.



### VALUE

Für kosteneffizienten  
Alltagsdruck

Kosteneffiziente, zuverlässige Farbbänder für hochvolumige, preisempfindliche Anwendungen.



### FLEX

Für gemischte Anwendungen, die zusätzliche Haltbarkeit erfordern.

Erstklassige, vielseitige Farbbänder, die ein breites Spektrum an Materialien und Anwendungen abdecken.

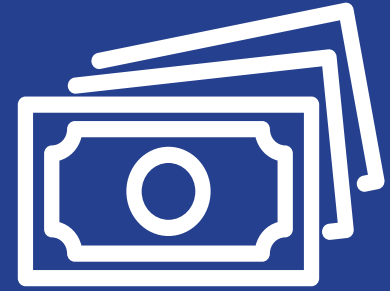


### FLOW

Für hochvolumigen Druck mit weniger Wechseln

Längere und nachhaltigere Farbbänder, um Stillstandszeiten zu reduzieren und die Produktion am Laufen zu halten.

# Value Line



## Zuverlässiger Druck. Smarte Kosten.

Die Value-Reihe ist für Anwendungen entwickelt, bei denen die Kosten pro Etikett am wichtigsten sind. Diese Farbbänder liefern eine solide Druckqualität auf Standard-Papiermaterialien, ohne für die Anwendung überdimensioniert zu sein. Wenn Sie hochvolumige Versand-, Routing- oder Lagerkennzeichnungen drucken, bietet Value die benötigte Leistung zu einem Preis, der wirtschaftlich sinnvoll ist.

### Warum Value wählen?

- ▶ Niedrigste Kosten pro Etikett im SATO Farbband-Sortiment
- ▶ Hergestellt in Europa mit kurzen Lieferzeiten aus permanentem Lagerbestand
- ▶ Getestet in unserem Europäischen Technischen Labor hinsichtlich Qualität und Druckkopfkompatibilität
- ▶ Sondergrößen und spezielle Qualitäten auf Anfrage erhältlich

**Sprechen Sie mit Ihrem SATO Supplies Specialist über das passende Value-Farbband für Ihre Anwendung.**

## Für kosteneffizienten Alltagsdruck

### Am besten geeignet für:

- ✓ Hochvolumige Etikettieranwendungen
- ✓ Standard-Papieretiketten-Anwendungen
- ✓ Kostenkontrollierte Druckumgebungen



# Flex Line



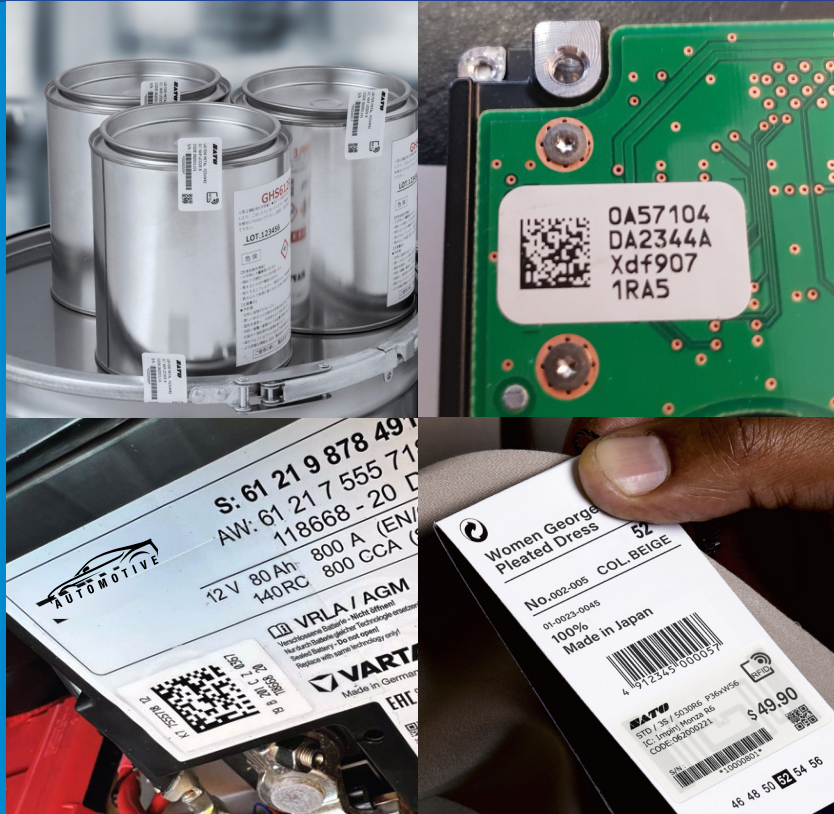
## Ein Farbband-Sortiment. Mehrere Anwendungen.

Die Flex-Reihe ist für Anwendungen konzipiert, die auf unterschiedlichen Materialien und in verschiedenen Einsatzbereichen drucken. Anstatt mehrere Farbbandprodukte zu lagern und Wechsel zwischen unterschiedlichen Qualitäten zu managen, deckt Flex Papier, beschichtete und ausgewählte synthetische Materialien innerhalb einer einzigen Reihe ab. Schärfere Druckdefinition, höhere Haltbarkeit und breitere Kompatibilität machen es zum Arbeitspferd für gemischte Umgebungen.

### Warum Flex wählen?

- ▶ Druck auf einer breiteren Palette von Materialien: TTP, PET, PP, PE, Vinyl (TTV), Polyamid, TTT (TT-Tags).
- ▶ Preiswerte Alternative zu Premiümlösungen mit breiter Materialkompatibilität.
- ▶ Hergestellt in Europa mit kurzen Lieferzeiten aus permanentem Lagerbestand.
- ▶ Sonder- und kundenspezifische Optionen auf Anfrage erhältlich.

**Sprechen Sie mit Ihrem SATO Supplies Specialist über das passende Flex-Farbband für Ihre Anwendung.**

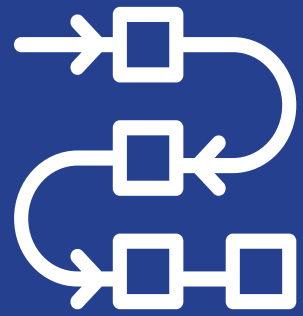


## Erstklassige Qualität. Entwickelt für Vielseitigkeit. Angetrieben von Leistung.

### Am besten geeignet für:

- ✓ Drucklinien mit gemischten Materialien und mehreren Anwendungen
- ✓ Anwendungen, die Farbbandprodukte konsolidieren
- ✓ Bekleidungs- und Textiletiketten, Lager- und Kartonetiketten sowie allgemeine Kennzeichnung in Logistik, Lebensmittel, Medizin und Elektronik.

# Flow Line



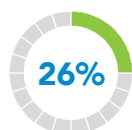
## Mehr Druck pro Rolle. Weniger Abfall. Weniger Stillstand.

Die Flow-Reihe verwendet dünneres Farbbandmaterial, sodass mehr Farbband auf dieselbe Rolle passt. Ein Drucker mit einer maximalen Kapazität von 600 m kann bis zu 800 m Flow-Farbband verwenden. Das bedeutet weniger Wechsel pro Schicht, weniger Produktionsstillstand und weniger Verpackungsabfall zur Entsorgung.

### Warum Flow wählen?



**100 %  
lösungsmittelfrei**  
Keine lösungsmittelbasierten Beschichtungen.



**26 % weniger  
Kunststoff**  
pro Rolle als Standard-Farbbänder.



**Bis zu 40 % mehr  
Druckzeit**  
Weniger Wechsel pro Schicht.



**Hergestellt in  
Europa**  
Kürzere Lieferzeiten.

## Längere Druckläufe. Weniger Stopps. Geringere Umweltbelastung.

### Am besten geeignet für:

- ✓ Hochvolumige industrielle Drucklinien und Druckmodule
- ✓ Kontinuierliche Produktion und automatisierte Etikettierung
- ✓ Anwendungen, die Wechselzeiten reduzieren und Farbbandabfall verringern möchten



**Sprechen Sie mit Ihrem  
SATO Supplies Specialist  
über das passende  
Flow-Farbband für Ihre  
Anwendung.**

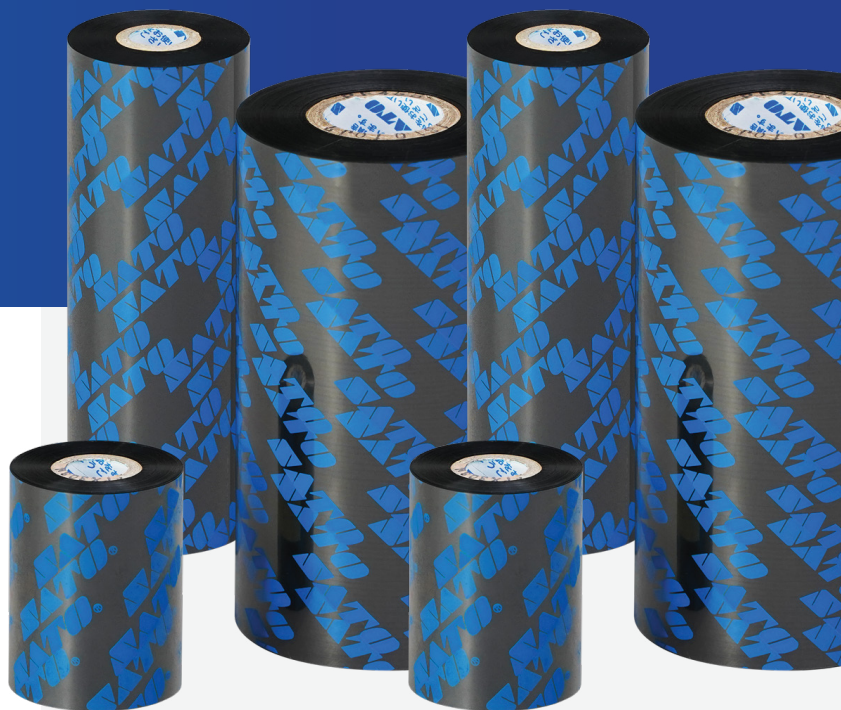
# Thermotransfer-Farbbänder

Thermotransfer-Farbbänder erzeugen langlebige, hochwertige Drucke für Barcode- und Etikettieranwendungen. In Kombination mit dem richtigen Etikettenmaterial bieten sie eine hohe Beständigkeit gegen Hitze, Chemikalien und Abrieb und eignen sich damit für anspruchsvollste Betriebsumgebungen.

Unser Thermotransfer-Farbband-Sortiment ist darauf ausgelegt:

- ▶ Die Druckerleistung zu optimieren
- ▶ Stillstandszeiten und Wartungsaufwand zu reduzieren
- ▶ Hochwertige, gut scannbare Druckergebnisse sicherzustellen
- ▶ Langlebige Haltbarkeit und Compliance zu unterstützen

Ob Wachs, Wachs-Harz oder Harz – SATO bietet Farbbänder, die für Ihre betrieblichen, umweltbezogenen und regulatorischen Anforderungen entwickelt wurden.

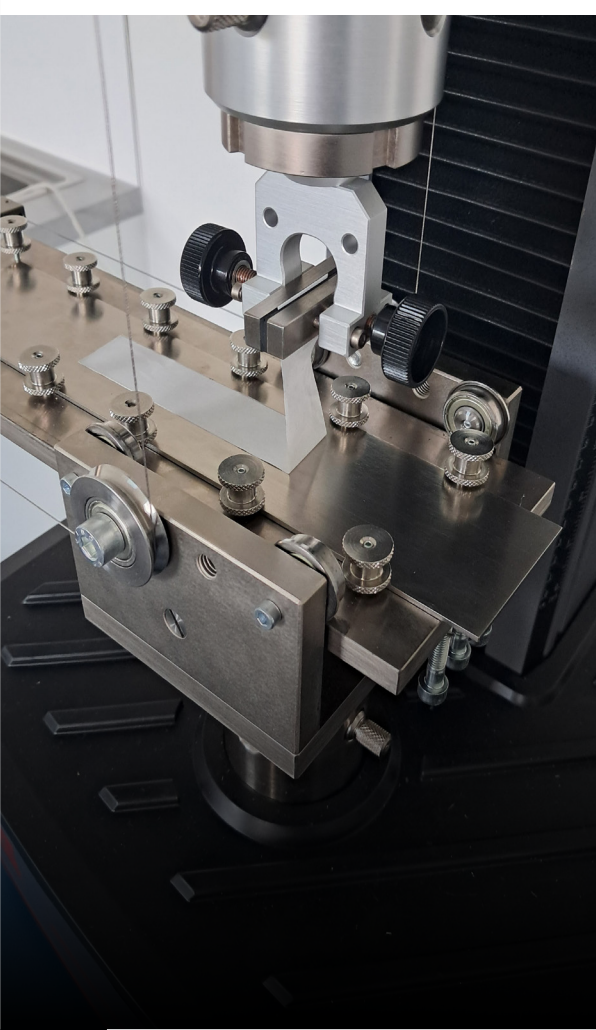
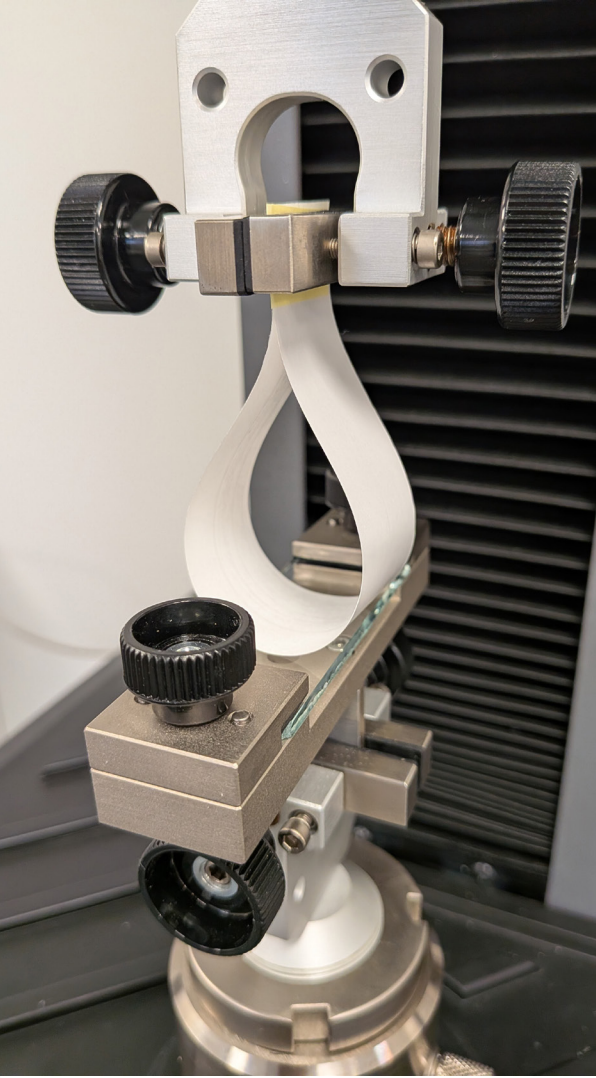


Thermotransfer-Farbbänder nutzen die Hitze des Druckkopfs, um eine beschichtete Farbschicht auf ein Etikett oder Substrat zu übertragen. Die Zusammensetzung des Farbbands bestimmt Haltbarkeit, Beständigkeit und Materialkompatibilität.

Die richtige Farbbandqualität hängt von Ihrer Anwendung ab. Wichtige Faktoren:

- ▶ Materialkompatibilität (Papier vs. synthetische Materialien)
- ▶ Umwelteinflüsse (Chemikalien, Abrieb, Hitze)
- ▶ Erforderliche Haltbarkeit über den gesamten Lebenszyklus des Etiketts
- ▶ Druckgeschwindigkeit und Energieeinstellungen des Druckers
- ▶ Compliance- und Rückverfolgbarkeitsstandards

Die Auswahl der richtigen Qualität sorgt für zuverlässiges Scannen, stabile Druckergebnisse und eine längere Lebensdauer des Druckkopfs.



# Europäisches Technisches Labor von SATO

Bevor ein SATO-Farbband Ihren Standort erreicht, wird es in unserem Europäischen Technischen Labor getestet. Wir prüfen die richtige Kombination aus Etikettenmaterial, Farbbandqualität, Druckgeschwindigkeit und Temperatur, um die Leistung unter Ihren Betriebsbedingungen zu bestätigen.

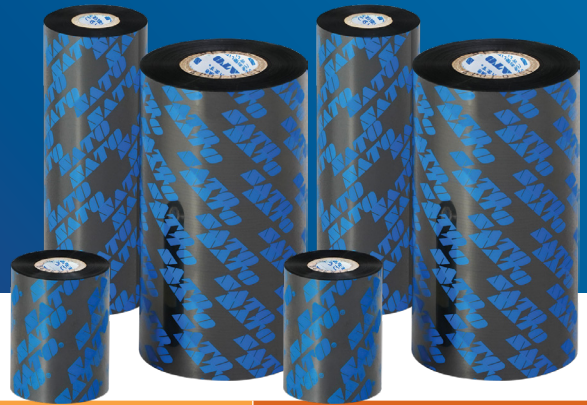
Die Tests umfassen Wischbeständigkeit, Oberflächenkompatibilität, Umwelteinflüsse und Klebstoffleistung. Wenn Ihre Anwendung anspruchsvolle Bedingungen wie Chemikalienkontakt, Außenlagerung oder extreme Temperaturen beinhaltet, testen wir gezielt dafür.

Unser technisches und Presales-Team unterstützt außerdem bei regulatorischen Anforderungen, einschließlich Lebensmittelkontakt-Compliance und Nachhaltigkeitsberichterstattung. Wir analysieren Etikettenkonstruktionen und helfen bei der Auswahl der richtigen Materialien für die Etikettenherstellung.

## Was das Europäische Technische Labor liefert

- ▶ Anwendungsspezifische Abstimmung von Farbband und Etikett, vor dem Einsatz getestet
- ▶ Leistungsvalidierung in Bezug auf Qualität, Haltbarkeit und Geschwindigkeit
- ▶ Technische Unterstützung vom ersten Gespräch bis zum Produktionsstart
- ▶ Regulatorische und Compliance-Beratung, einschließlich Lebensmittelkontakt und Nachhaltigkeit

# Vergleichstabelle für Thermotransfer- Farbbänder



	SWX – WAX	SWR – WAX-HARZ	SRS – HARZ
<b>Kompatible Materialien</b>	Unbeschichtetes, maschinell beschichtetes und halbgläzendes Papier	Beschichtetes Papier, ausgewählte synthetische Materialien, glänzendes und halbgläzendes Papier	Glänzendes Papier und synthetische Materialien (PET, PE, PP, PVC)
<b>Druckhaltbarkeit</b>	Niedrig	Mittel	Sehr Hoch
<b>Abriebfestigkeit</b>	Niedrig	Mittel	Sehr Hoch
<b>Chemikalienbeständigkeit</b>	Niedrig	Mittel	Extrem Hoch
<b>Hitzebeständigkeit</b>	Niedrig	Mittel	Sehr Hoch
<b>Feuchtigkeitsbeständigkeit</b>	Niedrig	Mittel	Hoch
<b>Erforderliche Druckkopfenergie</b>	Niedrig	Mittel	Hoch
<b>Bildschärfe</b>	Gut	Sehr Gut	Exzellente
<b>Eignung für den Außeneinsatz</b>	Nicht empfohlen	Limitiert	Exzellente
<b>Anwendungsdauer</b>	Kurz- bis mittelfristig	Mittel- bis langfristig	Langfristig
<b>Kosten Level</b>	€	€€	€€€
<b>Anwendungsbereiche</b>	Lebensmittel & Getränke, Transport & Logistik sowie Einzelhandel.	Fertigung, Gesundheitswesen, Transport & Logistik, Gartenbau, Einzelhandel & Automobilindustrie.	Automobilindustrie, Chemie, Elektronik, Fertigung, Transport & Logistik, Gesundheitswesen.
<b>Empfohlen für</b>	Versandetiketten, Routing, Regal- und Lageretiketten, Kistenetiketten	Bekleidungsanhänger, Lagerbehälteretiketten, Pflanzenkennzeichnung.	Chemikalienbehälter- und Motorenkennzeichnung, Identifikation von Seecontainern, kritische Verpackungskennzeichnung, Außenetiketten und Mikroetiketten (PCB).
<b>Rückverfolgbarkeit</b>	Limitiert	Moderate	Hoch

# SATO Druckermodell- Zuordnungsmatrix



	Model	Kerngröße	Maximale Länge, m	Maximale Breite, mm	Maximaler Außendurchmesser, mm
Desktop	CT4-LX	½	100	110	39
	WS4	1	300	110	68
Industrie	WT4-AXB	1	450	110	82
	CL4NX Plus	1	600	128	90
	CL6NX Plus	1	600	177	90
	SG112-ex	1	300	273	70
Druckmodul	S84NX	1	600	128	108
	S86NX	1	600	177	108

Für weitere Informationen wenden  
Sie sich bitte an Ihr lokales SATO-Büro oder besuchen Sie:  
[satoeurope.com](http://satoeurope.com)