

Verwalten Sie Ihre Vermögensgegenstände mit RFID

ASET **RA**

RFID-Asset-Management-System

Video
Scannen/Klicken



Herausforderungen beim Vermögensmanagement

- Zeitaufwendige manuelle Zählung von Artikeln
- Anfälligkeit für Fehler bei der Dateneingabe
- Keine Möglichkeit für die Nachverfolgung von Mehrwegartikeln/Rückgaben
- Keine Möglichkeit für Neuanschaffungen wegen Zeit- und Kostenaufwand

Die Lösung für Ihre Probleme: ASETIRA

Inventarisierung, Nachverfolgung und Durchsuchen von Vermögensgegenständen in einem zentralen System

1 Inventarisierung
Zeitersparnis durch parallele Auslesung mehrerer RFID-Tags/ Etiketten

Vermögensgegenstand-Etikett

Herunterladen der Stammdaten auf tragbares Gerät

Auslesen des Vermögensgegenstands-Etiketts (RFID/Barcodes/ 2-D-Codes)

Identifikationssystem listet Artikel, auf die Folgendes zutrifft:

- Nicht verfügbar
- Am falschen Ort

REGISTRATION

2 Nachverfolgung von Mehrwegartikeln/Rückgaben
Höhere Effizienz und Genauigkeit durch automatisiertes Auschecken

Etikett für Gitterwagen

0000

Fenster für Check-out/Rückgabe

Auslesen mehrerer Artikel für Check-out/Rückgabe

Auch Auslesung von Barcodes/2-D-Codes

Fenster für Vermögensgegenstände

Anzeige überfälliger Artikel

Versand einer Benachrichtigung nach festgelegter Anzahl an Tagen

Fenster für Reservierungsstatus

Anzeige des Leihstatus nach Asset-Nummern

Farbliche Kennzeichnung

3 Durchsuchen
Effizientes Suchen nach Artikeln/Geräten

Etikett für Behälter

Etikett für Werkzeuge

Auswahl des zu suchenden Artikels

Näher

Je kleiner der Kreis, umso näher am Ziel

Näher

Standort gefunden

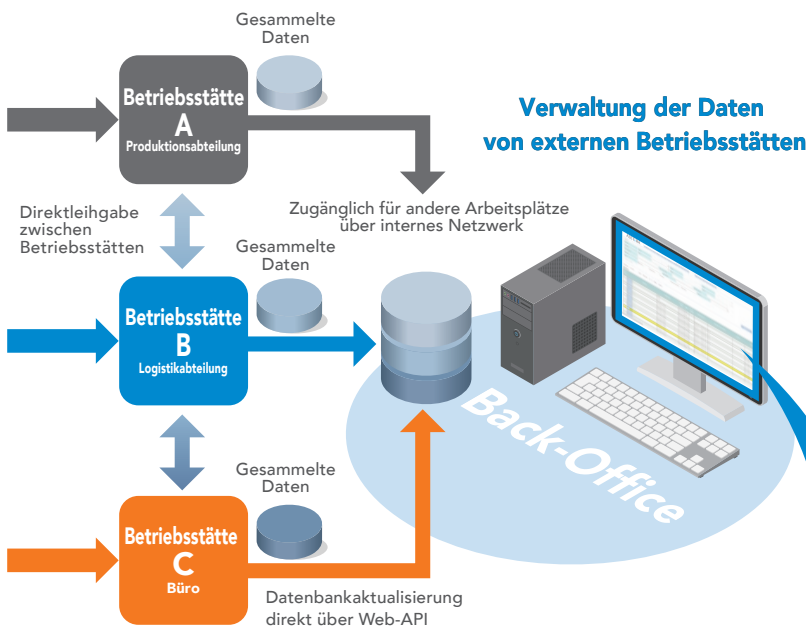
Kundenmeinungen

- ✓ Dank der schnelleren Bestandserfassung nehmen wir nun monatlich und nicht nur wenige Male im Jahr eine Inventur vor. Die Vorteile davon spiegeln sich nicht nur in der höheren Genauigkeit, sondern auch in weniger Ausfallzeiten wegen fehlender Ersatzteile wider.
- ✓ Verglichen mit Barcodes nimmt die Bestandserfassung nun nur noch einen Bruchteil der Zeit in Anspruch.
- ✓ Wir können Leihgaben und Rückgaben in unserer Datenbank nachverfolgen, wodurch sich Probleme schneller lösen lassen.
- ✓ Das System ließ sich schnell und einfach installieren.

Erhebliche Zeiteinsparungen bei der Inventur



Vorteile



- ✓ **Einfache Installation selbst ohne Fachkenntnisse**
 - Zuweisung von IDs (RFID-Informationen) zu gegenwärtigen Asset-Nummern des Kunden
 - Vielzahl an Etikettenvorlagen

- ✓ **Auslesung von RFID und Barcodes/2-D-Codes**
 - Bestandserfassung und Suche über RFID oder Barcode durch Umstellung der Einstellungen auf tragbaren Geräten

- ✓ **Kompatibilität mit bestehender Vermögensgegenstand-Management-Datenbank zur Reduzierung von Systementwicklungskosten**
 - Hohe Kompatibilität mit IT-Kernsystemen dank Nutzung des CSV-Dateiformats
 - Steigerung der Arbeitseffizienz durch Umstellung von handschriftlichen Protokollen auf CSV-Dateien

- ✓ **Genauere Verwaltung von Leihgaben**
 - Möglichkeit für Reservierungen
 - Versand von E-Mail-Benachrichtigungen (z. B. bei überfälligen Rückgaben)

- ✓ **Kopplung mit dem für Ihren Betrieb am besten geeigneten Lesegerät**
 - Breites Spektrum an Lesegeräten für alle Arten von Vermögensgegenständen
 - RFID-Sicherheitschleuse (zur Vermeidung von unberechtigter Mitnahme)

Fenster für Vermögensgegenstände

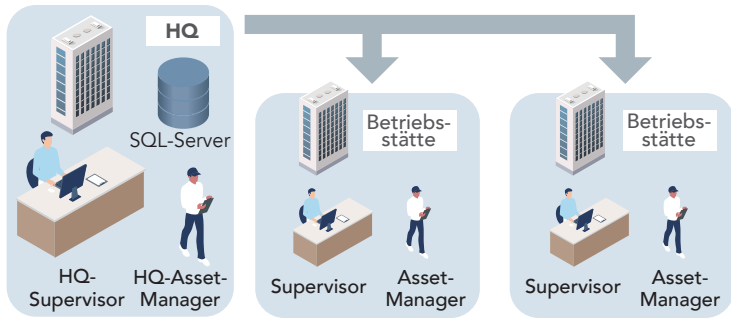
Festlegung von drei Standortkategorien für Effizienz
(z. B. Kat. 1: Französisches Werk; Kat. 2: Gebäude A; Kat. 3: Lager B)

Änderbare Kategorienbezeichnungen

Anzeige des Vermögensgegenstands-Status

- Kaufdatum
- Alter des Vermögensgegenstands

Mit einem SQL-Server in der Zentrale (HQ) könnten Betriebsstätten ihre Vermögensgegenstände über internes LAN im selben System verwalten.



* Optionales Merkmal; zusätzliche Lizenz erforderlich

Basissystem

Haupt-PC+server

VPN (drahtlos oder über LAN)
(vom Kunden bereitzustellen)

Tragbares Terminal
(für Bestandserfassung/-suche)

SQL Server 2019 Express
Windows 10
(Google Chrome,
Microsoft Edge)

Denso Wave Incorporated
SP1/BHT-M80
SP1/BHT-1800

Bezüglich weiterer Geräte wenden Sie sich bitte an Ihre SATO-Niederlassung.

Verfügbare Komponenten

RFID-Tags



- Standardetiketten
- Etiketten für metallische Untergründe
- Hartetiketten

RFID-Drucker von SATO



CL4NX Plus

CT4-LX

SATO AEP



Etikettierungssoftware



Software
NiceLabel

Desktop-RFID-Lese-/Schreibgerät

(für Dateneingabe, Check-out/
Rückgabe von Artikeln)



NEU
Unterstützung für Impinj R700
und UR20-Serie von
Denso Wave Incorporated

Wir bieten die besten Tags/Etiketten für Ihre Anwendungen

Fahrzeugteile



Elektrische und elektronische Komponenten



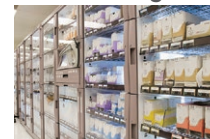
Chemikalien



Lebensmittelherstellung



Krankenhäuser und medizinische Einrichtungen



RFID-Verbrauchsmaterialien Scannen/Klicken



Wichtiger Hinweis:

- Eine Einzellizenz dieser Software berechtigt nur zur Installation auf einem Computer, auf dem die Datenbank installiert ist.
- Der Einsatz von tragbaren Terminals setzt eine Drahtlosverbindung voraus.
- In der Stammdatei können bis zu 100.000 Artikel registriert werden.
- RFID-Produkte enthalten empfindliche Halbleiterchips, deren Leseleistung je nach der Umgebung, in der sie eingesetzt werden, erheblich schwanken kann.
- Vor der Implementierung von RFID-Lösungen müssen Praxistests in der tatsächlichen Betriebsumgebung des Kunden durchgeführt werden.
- Da RFID-Lösungen ausgehend von Praxistests entwickelt werden, können nachträgliche Änderungen an Tagging-Positionen und anderen Bedingungen ihre vorgesehene Leistungsfähigkeit beeinträchtigen.

Systemanforderungen:

Webserver

Betriebssystem	Windows Server 2016 oder später, Windows 10
CPU	Core i5 oder höher (empfohlen)
Arbeitsspeicher	Server-Betriebssystem: 16 GB oder mehr (empfohlen), Windows 10: 8 GB oder mehr
HDD	Mindestens 30 GB freier Festplattenspeicher * Je nach Datenvolumen und Anzahl der Client-PCs/Geräte
Datenbank	SQL Server 2019 Express Edition

Client (zum Durchsuchen der Datenbank)

Browser	Google Chrome, Microsoft Edge
Browserspezifikationen zur Ausführung der oben stehenden Browser	

Client (zur Steuerung von Lesegerät/Gate)

Betriebssystem	Windows 10
CPU	Core i5 oder höher (empfohlen)
Arbeitsspeicher	8 GB oder mehr
HDD	Mindestens 2 GB Speicherplatz