

Línea TD de pulseras de seguridad de SATO

Pulseras TD con cierre adhesivo para adultos

Pulseras suaves y resistentes para estancias en hospitales de hasta 1 semana.

Especificaciones

CARACTERÍSTICAS DEL PRODUCTO		
Método de impresión	Térmica directa	
Material	Material de polipropileno sintético antimicrobiano	
Tipo de cierre	Cierre adhesivo con sistema de seguridad	
Resistencia	Al agua, agua caliente, jabón, desinfectante para manos, disolventes	
Certificaciones	ISO 10993-5 (citotoxicidad), ISO 22196 (antimicrobiano), sin látex, libre de ftalatos	
CARACTERÍSTICAS DEL SOPORTE		
Posición del i-Mark	En medio	
Diámetro exterior	Menos de 110mm	
Diámetro del mandril	40mm	
Especificaciones del embalaje	160165141 800184022	100 pulseras/rollo, 16 rollos/caja 100 pulseras/rollo, 20 rollos/caja
CARACTERÍSTICAS FÍSICAS		
Código de artículo	160165141	
Tamaño de la pulsera (adulto)	292mm x 29mm	
Área de impresión	125mm x 29mm	
Código de artículo	800184022	
Tamaño de la pulsera (adulto estrecha)	292mm x 20mm	
Área de impresión	132,5mm x 20mm	
Color disponible	Blanco	

Diseño

Adulto TD



Adulto TD estrecha



Derechos de autor

El contenido de este documento es propiedad de SATO Corporation y/o sus filiales en Japón, EE. UU. y otros países. No se puede reproducir, copiar, traducir ni incorporar ninguna parte de este documento en otro material en forma o modo alguno, ya sea manual, gráfico, electrónico, mecánico o de otro tipo, sin previo consentimiento expreso por escrito de SATO Corporation.

Limitación de responsabilidad

SATO Corporation y/o sus filiales en Japón, EE. UU. y otros países no efectúa manifestación ni declaración de garantía alguna en cuanto al contenido de este documento, incluidas, con carácter meramente enunciativo, las garantías implícitas de comercialización o idoneidad para un fin determinado. SATO Corporation no se hace responsable de los errores contenidos en este documento ni de las omisiones de material ni de los daños, ya sean directos, indirectos, fortuitos o derivados, relacionados con el suministro, la distribución, el rendimiento o el uso de este material. SATO Corporation se reserva el derecho a cambiar o mejorar este producto y documento sin previo aviso.

Línea TD de pulseras de seguridad de SATO

Pulseras TD con cierre adhesivo para bebés

Pulseras suaves y resistentes para estancias en hospitales de hasta 1 semana.

Especificaciones

CARACTERÍSTICAS DEL PRODUCTO

Método de impresión	Térmica directa
Material	Material de polipropileno sintético antimicrobiano
Tipo de cierre	Cierre adhesivo con sistema de seguridad
Resistencia	Al agua, agua caliente, jabón, desinfectante para manos, disolventes
Certificaciones	ISO 10993-5 (citotoxicidad), ISO 22196 (antimicrobiano), sin látex, libre de ftalatos

CARACTERÍSTICAS DEL SOPORTE

Posición del i-Mark	En medio
Diámetro exterior	80mm
Diámetro del mandril	40mm
Especificaciones del embalaje	125 pulseras/rollo, 20 rollos por caja

CARACTERÍSTICAS FÍSICAS

Código de artículo	800118153
Tamaño de la pulsera	187,33mm x 20mm
Área de impresión	80mm x 20mm
Color disponible	Blanco

Diseño



Derechos de autor

El contenido de este documento es propiedad de SATO Corporation y/o sus filiales en Japón, EE. UU. y otros países. No se puede reproducir, copiar, traducir ni incorporar ninguna parte de este documento en otro material en forma o modo alguno, ya sea manual, gráfico, electrónico, mecánico o de otro tipo, sin previo consentimiento expreso por escrito de SATO Corporation.

Limitación de responsabilidad

SATO Corporation y/o sus filiales en Japón, EE. UU. y otros países no efectúa manifestación ni declaración de garantía alguna en cuanto al contenido de este documento, incluidas, con carácter meramente enunciativo, las garantías implícitas de comercialización o idoneidad para un fin determinado. SATO Corporation no se hace responsable de los errores contenidos en este documento ni de las omisiones de material ni de los daños, ya sean directos, indirectos, fortuitos o derivados, relacionados con el suministro, la distribución, el rendimiento o el uso de este material. SATO Corporation se reserva el derecho a cambiar o mejorar este producto y documento sin previo aviso.

Línea TD de pulseras de seguridad de SATO

Pulseras TD con cierre de clip para adultos y bebés

Pulseras suaves y resistentes para estancias en hospitales de hasta 1 semana.

Especificaciones

CARACTERÍSTICAS DEL PRODUCTO

Método de impresión	Térmica directa
Material	Material suave de polipropileno sintético antimicrobiano
Tipo de cierre	Cierre de clip con clips suaves antimicrobianos
Resistencia	Al agua, agua caliente, jabón, desinfectante para manos, disolventes
Certificaciones	ISO 10993-5 (citotoxicidad), ISO 22196 (antimicrobiano), sin látex, libre de ftalatos

CARACTERÍSTICAS DEL SOPORTE

Posición del i-Mark	En medio
Diámetro exterior	Menos de 110mm
Diámetro del mandril	40mm
Especificaciones del embalaje (adulto)	100 pulseras/rollo, 6 rollos por caja, 600 clips suaves antimicrobianos
Especificaciones del embalaje (bebé)	125 pulseras/rollo, 8 rollos por caja, 1.000 clips suaves antimicrobianos

CARACTERÍSTICAS FÍSICAS

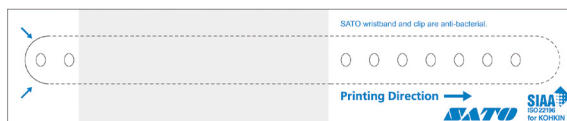
Código de artículo	060007584
Tamaño de la pulsera (adulto)	295mm x 29mm (Área de impresión 112mm x 29mm)
Código de artículo	Bebé/Niño 060002722
Tamaño del pulsera (bebé)	170mm x 15mm (Área de impresión 79mm x 15mm)
Color disponible	Blanco

Diseño

Adultos



Bebés/Niños



Derechos de autor

El contenido de este documento es propiedad de SATO Corporation y/o sus filiales en Japón, EE. UU. y otros países. No se puede reproducir, copiar, traducir ni incorporar ninguna parte de este documento en otro material en forma o modo alguno, ya sea manual, gráfico, electrónico, mecánico o de otro tipo, sin previo consentimiento expreso por escrito de SATO Corporation.

Limitación de responsabilidad

SATO Corporation y/o sus filiales en Japón, EE. UU. y otros países no efectúa manifestación ni declaración de garantía alguna en cuanto al contenido de este documento, incluidas, con carácter meramente enunciativo, las garantías implícitas de comercialización o idoneidad para un fin determinado. SATO Corporation no se hace responsable de los errores contenidos en este documento ni de las omisiones de material ni de los daños, ya sean directos, indirectos, fortuitos o derivados, relacionados con el suministro, la distribución, el rendimiento o el uso de este material. SATO Corporation se reserva el derecho a cambiar o mejorar este producto y documento sin previo aviso.

satoeurope.com



Impresora WS2 de SATO

Recomendada para imprimir las pulseras TD de SATO

Toda la información de este folleto está actualizada hasta marzo 2022.
Las especificaciones de producto están sujetas a cambios sin previo aviso.
Cualquier reproducción no autorizada de los contenidos del folleto,
de forma parcial o completa, está prohibida de forma expresa.
El resto de denominaciones de empresas, productos o software son marcas
comerciales o marcas comerciales registradas de sus respectivos propietarios.

SATO
Powered On Site /