

Format compact. Haute performance.



## Série PW2NX

Une gamme d'imprimantes mobiles puissantes et compactes de 2 pouces

**The Last Inch®**  
Unleashing the Power of IoT



[satoeurope.com](http://satoeurope.com)

# Série PW2NX



## Imprimez des étiquettes ou reçus à la demande, n'importe où

La série PW2NX est une gamme d'imprimantes mobiles très productives, durables et compactes de 2 pouces de la marque SATO, idéale pour de nombreux secteurs allant de la fabrication à la distribution aux soins de santé. L'imprimante compacte SATO PW2NX offre la meilleure vitesse d'impression de sa catégorie et une impression robuste et de haute qualité grâce aux nombreuses options d'interface. Les modèles PW2NX sont des solutions économiques pour imprimer rapidement les informations dont vous avez besoin, quand vous le souhaitez et où vous voulez.

### ✓ PRINCIPALES CARACTÉRISTIQUES

- Portable et légère
- Grande rapidité d'impression
- Utilisation simple
- Compacte
- Robuste



### ✓ APPLICATIONS

La plateforme AEP exclusive de SATO permet une optimisation pour toutes les applications, notamment :

- Vente au détail
- Hôtellerie
- Logistique et distribution
- Soutien sur le terrain
- Soins de santé
- Entreposage et fabrication
- Services publics / Gouvernement

## Haute qualité

Les imprimantes série PW2NX ont la meilleure vitesse d'impression de l'industrie avec un maximum de 152 mm par seconde. Capables d'imprimer 47 langues principales, elles impriment aussi avec aisance le texte, les graphiques, et les codes à barres 1D et 2D. Les imprimantes série PW2NX offrent une largeur d'impression totale de 55 mm de la qualité d'une imprimante de bureau, avec contrôle de l'imprimante pour des résultats réguliers. Qu'elles soient utilisées par un opérateur d'entrepôt, un professionnel de la santé ou un vendeur, les fonctionnalités conviviales et la rapidité de ces imprimantes facilitent leur prise en main.

Compatibles avec les étiquettes SATO et tous les supports facilement disponibles dans le commerce, les imprimantes série PW2NX assurent une qualité et une durabilité d'impression haut de gamme pour garantir la satisfaction des clients. L'utilisation des étiquettes Linerless (sans glassine) est généralement une option facturée en sus sur les modèles concurrents, mais elle est de série avec la PW2NX. Ceci est utile pour les clients tels que les détaillants qui doivent respecter des objectifs très stricts en matière de réduction des déchets. Les étiquettes Linerless contiennent jusqu'à 40% d'étiquettes supplémentaires par rouleau et soutiennent les réductions de déchets et d'empreinte carbone.





## Petite et puissante

Imaginez-vous dans le rôle d'un agent de circulation qui doit rédiger des amendes pendant un long poste de travail. Vous aimeriez transporter une imprimante mobile lourde ? Les imprimantes série PW2NX sont plus légères que les imprimantes mobiles les plus comparables sur le marché, permettant aux utilisateurs de les porter de manière confortable aussi longtemps qu'elles sont nécessaires. L'imprimante compacte SATO est également compatible avec les clips de ceinture et les bandoulières pour rendre son transport encore plus facile.



Malgré son petit format, l'imprimante PW2NX est exceptionnellement robuste. Elle résiste aux chutes jusqu'à 2,1 m de hauteur grâce à son boîtier solide en polycarbonate et ses rebords en caoutchouc élastomère moulé qui absorbent les chocs. Ceci évite les immobilisations coûteuses quand une imprimante est cassée, dans les environnements de travail à l'intérieur et à l'extérieur. Que ce soit dans les usines ou les couloirs d'hôpital, cette imprimante peut résister aux chocs sur toutes les surfaces dures.



## Elle ne vous abandonnera pas

Les imprimantes série PW2NX ont une compatibilité inégalée. Les émulations tierces comme SCPCL, SZPL, POS et SDPL facilitent le remplacement des imprimantes existantes. De plus, les options de connectivité telles que le modèle standard équipé de Bluetooth 3.0, USB 2.0, la prise en charge de NFC et la compatibilité avec iOS et Android offrent une commodité optimale à l'utilisateur. Ou bien le modèle avec LAN sans fil (IEEE802.11a/b/g/n) en option permet aux utilisateurs de se connecter aux systèmes hôtes. Pour les opérateurs dans le secteur de la vente au détail, l'option de connexion sans fil augmente la précision en synchronisant les prix des étiquettes de réduction à la caisse en temps réel.

Les vendeurs bénéficient également de la certitude que la batterie de leur imprimante série PW2NX ne s'épuisera pas en cours d'impression de l'étiquetage en rayon. Chaque appareil contient une batterie lithium-ion intelligente, écologique et à grande autonomie et une puce intégrée pour les fonctions intelligentes de recharge et autre. De nombreuses options de recharge sont disponibles pour la recharge de la batterie, telles qu'un adaptateur secteur et des stations d'accueil pour 1 ou 4 imprimantes ou un chargeur de batterie à 1 voie, pour une tranquillité d'esprit totale des utilisateurs sur le terrain comme les testeurs PAT.

## La série PW2NX parle la langue de vos clients

À la différence des autres imprimantes mobiles du marché, la série PW2NX contient une intelligence embarquée spécifique à SATO appelée « Application Enabled Printing » (AEP), c'est à dire « impression par applications ». Pour l'utilisateur, cela se traduit par une connexion directe avec les appareils d'entrée tels que les scanners, ce qui facilite une impression plus rapide des étiquettes. Avec SATO AEP, le fonctionnement de l'imprimante est facilement adaptable aux exigences spécifiques de votre entreprise, les erreurs et coûts sont réduits et on peut obtenir une productivité accrue. Cette fonctionnalité est précieuse pour les organisations telles que les prestataires de soins de santé qui intègrent les imprimantes série PW2NX aux systèmes d'information des hôpitaux pour assurer une identification positive des patients et la gestion efficace de leurs dossiers, ainsi que des médicaments et de la comptabilité.



L'étiquette illustrée est uniquement à titre infographique et ne représente pas fidèlement les capacités d'impression de cette imprimante.

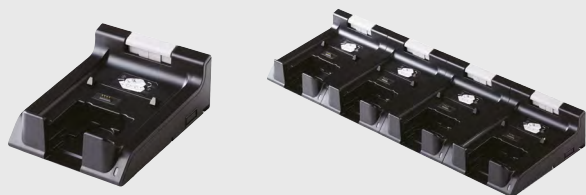


## Outils techniques

- Utilitaire de configuration SATO tout-en-un
- Pilotes
- Logiciel de conception des étiquettes
- SNMP Ver.3
- Utilitaire de réglage mobile tout-en-un
- Configuration de navigation web (WLAN uniquement)



## Accessoires en option



**Station d'accueil de recharge**  
1 emplacement/ 4 emplacements

Forme compacte permettant une utilisation murale, dans un véhicule etc. L'imprimante reste fonctionnelle pendant la recharge et donne une indication claire de l'état de la charge.



**Adaptateur secteur**

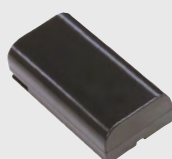
Il suffit de brancher l'adaptateur secteur dans l'imprimante pour effectuer la recharge entre deux utilisations. L'imprimante reste fonctionnelle pendant la recharge.



**Chargeur de batterie 1 voie**  
Recharge une batterie intelligente en 3 heures.



**Adaptateur pour allume-cigare**  
Permet de recharger l'imprimante dans un véhicule.



**Batterie lithium-ion**  
Modes programmables de gestion intelligente de l'alimentation et de veille pour prolonger l'autonomie de la batterie.



**Bandoulière**

Des bandoulières sont disponibles en option comme solution mains libres.



**Étuis de transport**

Gamme comportant un modèle pour utilisation intensive avec poches pour appareils de scanning ou terminal mobile et rouleau de papier supplémentaire.

# Caractéristiques techniques de la PW2NX

CARACTÉRISTIQUES D'IMPRESSION		PW2NX	
Méthode d'impression		Thermique direct	
Résolution d'impression, points/mm (dpi)		8 points/mm (203 dpi)	
Surface d'impression maxi	Largeur, mm (pouces)	55 mm. (2.2")	
	Longueur, mm (pouces)	160mm. (6.3")	
Vitesse d'impression maxi, mm/sec (ips)		152 mm/s (6 ips). Contrôle intelligent pour une impression rapide et régulière	
Afficheur		Ecran LCD haute luminosité + visibilité grand angle. LED d'état rouge, verte et bleue bien visibles.	
CARACTÉRISTIQUES DES CONSOMMABLES. Les étiquettes SATO offrent la performance optimale			
Type de capteur		Gap (transmissif) et I-Mark (réflectif)	
Type de support		Rouleaux d'étiquettes découpées et support continu avec glassine. Prise en charge des étiquettes Linerless (sans glassine) de série. Papier pour reçus	
Épaisseur du support		64 à 190 µm (0,064 à 0,19 mm)	
Rouleau d'étiquettes	Diamètre	Diamètre extérieur max. 60 mm. (2,4")	
	Direction de l'enroulement	Face vers l'extérieur	
Dimension des étiquettes	Continue	Largeur	25.4 - 55mm. (1.0 - 2.2")
		Longueur	13 - 160mm. (0.6 - 6.4")
	Déchirable	Largeur	25.4 - 55mm. (1.0 - 2.2")
		Longueur	16 - 160mm. (0.6 - 6.3")
	Distributeur	Largeur	32 - 55mm. (1.3 - 2.2")
		Longueur	25 - 160mm. (1.0 - 6.3")
	Linerless	Largeur	50 - 58mm. (2.0 - 2.3")
		Longueur	16 - 120mm. (0.6 - 4.7")
POLICES / SYMBOLES			
Polices	Polices standard	Plusieurs polices Bitmap. Police Helvetica Outline. Plusieurs polices vectorielles. Consulter le manuel pour voir la liste complète.	
Codes à barres	Code à barres 1D	UPC-A. UPC-E. JAN/EAN. CODE 39. CODE 93. CODE 128. GS1 128 (UCC /EAN 128). CODABAR (NW-7). ITF, Ind 2 of 5, Matrix 2 of 5, Customer Barcode, UPC Add-on Code, BOOKLAND, GS1 DataBar Omni-directional, GS1 DataBar Truncated, GS1 DataBar Stacked, GS1 DataBar Stacked Omnidirectional, GS1 DataBar Limited, GS1 DataBar Expanded, GS1 DataBar Expanded Stacked.	
	Code à barres 2D	QR Code (y compris Micro QR), Security QR, PDF417 (y compris Micro PDF), MAXI Code, GS1 DataMatrix, DataMatrix (ECC200), Aztec Code	
Rotation d'impression	Données caractères / Code à barres	0°, 90°, 180°, 270°	
CARACTÉRISTIQUES DE L'INTERFACE			
Interfaces	Modèle USB / Bluetooth	Bluetooth 3.0 avec support iOS. USB 2.0 High Speed	
	Modèle LAN sans fil	Bluetooth 3.0 EDR, support iOS. USB. WLAN 2.5 Ghz, 5.0 Ghz band; IEEE802.11a/b/g/n.	
	Gestion à distance	Utilitaire de configuration SATO tout-en-un SNMP. Navigateur web (Wifi).	
	NFC	Pour appairage et configuration rapides	
Pilotes		Windows, SAP, NiceLabel, Bartender, Teklynx, pilote SATO CUPS pour Linux et Mac OS	
Langage d'émulation		SBPL, SPOS, SCPCL, SZPL, SDPL, SIPL, STPCL	
CARACTÉRISTIQUES OPÉRATIONNELLES			
Exigences en alimentation		Adaptateur/chargeur secteur. Tension d'alimentation CA 100-240 V (changement automatique). Tension de sortie 10 v CC, 1,9 A	
Batterie		Batterie lithium-ion intelligente. 7,2 V, 1950 mAh	
Économie d'énergie		Batterie intelligente avec technologie de recharge et de consommation intelligente. Fonctions de veille programmables	
Poids / Dimensions		437,8 g (avec batterie) / L 95 mm x P 128 mm x H 68 mm	
Mémoire		2GB ROM; 256MB RAM	
Épreuve de chute		2,1 mètres, toutes faces.	
Construction du boîtier		Polycarbonate et élastomère amortisseur de chocs	
Température ambiante		-15 à 50 °C (5 à 122 °F). Modèle WLAN : 0 à 50 °C (32 à 122 °F). En mode Linerless : 5 à 35 °C (41 à 95 °F).	
Humidité		10 à 85 % HR. Modèle WLAN : 20 à 80% HR. En mode Linerless : 30 à 75 % HR (sans condensation dans tous les cas)	
DIVERS			
Homologations		Conformité européenne CE. Homologation Bluetooth MFi. Homologation Wi-fi. FCC. Conforme à ROHS.	
Fonctions opérateur		Les touches opérateur et l'écran sont regroupés pour faciliter leur utilisation. Nombreuses fonctions utilisateur par icônes.	
Fonctions d'auto-diagnostic		Contrôle de la tête, contrôle de la batterie, détection de fin de papier, détection de tête ouverte, détection d'erreur de capteur, contrôle d'erreur de données. Surcharge / protection contre la décharge, essai d'impression.	
Accessoires		Batterie de recharge, chargeur de batterie simple, stations d'accueil pour recharge de 1 ou 4 batteries pour véhicule, bureau ou fixation murale, adaptateur secteur (charge la batterie à l'intérieur de l'imprimante). Étuis de transport standard et pour utilisation intensive. Bandoulière, chargeur pour véhicule.	

Pour obtenir un complément d'information,  
contactez votre commercial SATO ou rendez-vous sur :

[satoeurope.com](http://satoeurope.com)



Ceaseless Creativity for a Sustainable World

© 2018 SATO CORPORATION. All rights reserved.  
Pour obtenir un complément d'information, contactez votre  
commercial SATO ou rendez-vous sur : [satoeurope.com](http://satoeurope.com)