

Pequeña en tamaño. Alto rendimiento.



Serie PW2NX

Una gama de impresoras portátiles
de 2 pulgadas muy potentes y compactas

The Last Inch®



Unleashing the Power of IoT



satoeurope.com

Serie PW2NX



Imprima etiquetas o recibos cuando y donde lo necesite

La serie PW2NX de SATO está compuesta por una gama de impresoras portátiles caracterizadas por su diseño duradero, tamaño compacto de 2 pulgadas y alta productividad. Está perfectamente indicada para su uso en una gran diversidad de sectores, desde aplicaciones de fabricación y distribución, al sector sanitario. El modelo PW2NX de tamaño compacto de SATO ofrece excelentes velocidades de impresión y gran calidad, con resultados duraderos en varias opciones de interfaz. Los modelos PW2NX de SATO son soluciones económicas para imprimir rápidamente la información que necesita en cualquier momento y lugar.

✓ CARACTERÍSTICAS PRINCIPALES:

- Rápida velocidad de impresión
- Portátil y ligera
- Fácil de utilizar
- Compacta
- Sólida



✓ APLICACIONES

La exclusiva plataforma AEP de SATO permite optimizar cualquier aplicación, como:

- Retail
- Soporte en campo
- Logística y distribución
- Empresas de servicios públicos/gobierno
- Atención sanitaria
- Hospitalidad
- Almacén y fabricación

Alta calidad de serie

Las impresoras de la serie PW2NX tienen una velocidad de impresión máxima de 152 mm por segundo, una cifra que sin duda marca una productividad líder en el sector. Capaces de imprimir los 47 idiomas más importantes, imprimen texto, gráficos y códigos de barra 1D y 2D con suma facilidad. Las impresoras de la serie PW2NX ofrecen calidad comparable a la de un equipo de sobremesa con un ancho de impresión de 55 mm y control de la impresora, para generar copias de resultados uniformes. Si el dispositivo lo usa un operario de almacén, profesional sanitario o dependiente de un comercio, la facilidad de sus funciones y la alta velocidad permiten un uso intuitivo ya desde el principio.

Las impresoras de la serie PW2NX son compatibles con las etiquetas SATO y todos los materiales de uso común, y garantizan la mejor calidad de impresión y durabilidad para ganarse la satisfacción de los clientes.

La serie PW2NX es compatible de serie con las etiquetas Linerless, una compatibilidad opcional por la que tendrá que pagar en los modelos de la competencia. Esto supone una ventaja para los clientes, como comercios, con estrictos objetivos de reducción de residuos. Las etiquetas Linerless contienen hasta un 40 % más de etiquetas por rollo y favorecen la reducción de la huella de carbono y los residuos.



Serie PW2NX

Pequeña en tamaño. Alto rendimiento. | Una gama de impresoras portátiles de 2 pulgadas muy potentes y compactas

Pequeña y poderosa

Imagine que es un guardia de tráfico o agente de policía en servicio durante un largo y tedioso turno. Tener que ir de un lado a otro cargando con una impresora portátil pesada es lo último que necesita. Las impresoras de la serie PW2NX son más ligeras que la mayoría de los modelos portátiles comparables del mercado, por lo que los usuarios pueden llevarlas de forma cómoda todo el tiempo que necesiten hasta completar sus trabajos. La impresora SATO es compacta y también puede llevarse enganchada en el cinturón o con un asa para el hombro, para una portabilidad más cómoda.



A pesar del tamaño diminuto de las impresoras de la serie PW2NX, su resistencia es sobresaliente. Las impresoras de la serie PW2NX están fabricadas con cuerpos de policarbonato rígido y material de elastómero de goma moldeado en los bordes para absorber la fuerza de los impactos, por lo que exhiben una resistencia ante caídas desde alturas de hasta 2,1 m. Se evitan así los costosos tiempos de inactividad provocados por una ruptura de la impresora, tanto al trabajar en espacios cerrados como en exteriores. Desde la planta de la fábrica hasta los vestíbulos de los hospitales, el dispositivo soporta impactos en todo tipo de superficies duras.



No le fallará

Las impresoras de la serie PW2NX ofrecen una compatibilidad inigualable. Las emulaciones de terceros, como SCPCL, SZPL, POS y SDPL, facilitan sustituir las impresoras existentes. Por otra parte, las opciones de conectividad, como el modelo estándar con compatibilidad Bluetooth 3.0, USB2.0, NFC compatible con iOS y Android son de gran utilidad para el usuario. O el modelo inalámbrico opcional LAN (IEEE802.11a/b/g/n), que permite a los usuarios conectarse a sistemas host. Para operaciones comerciales, la opción de conexión inalámbrica aumenta la precisión al sincronizar los precios que se van marcando en las etiquetas con los que se escanean en la caja en tiempo real.

Los dependientes también pueden tener la certeza de que las impresoras de la serie PW2NX no se apagarán al imprimir numerosas etiquetas de estanterías. Cada dispositivo contiene una batería inteligente de ion-litio, ecológica y de larga duración, y un microchip integrado para unas funciones de carga inteligentes. Hay disponibles numerosas opciones de carga para la batería, como un adaptador de CA y soportes de impresora de 1 o 4 compartimentos, o un cargador de baterías de 1 canal. Gracias a todas estas alternativas, la fiabilidad está garantizada para usuarios que realizan trabajos en campo, como los que realizan comprobaciones y mediciones a pie de los aparatos eléctricos.

La serie PW2NX habla el mismo idioma que sus clientes

A diferencia de otras impresoras móviles del mercado, la impresora de la serie PW2NX integra funciones inteligentes en la plataforma Application Enabled Printing (AEP) de SATO. Para el usuario, esto supone conexión directa con dispositivos de entrada de escáneres, lo que a su vez agiliza la impresión de las etiquetas. Gracias a SATO AEP se obtienen ventajas como una fácil personalización del funcionamiento de la impresora según los requisitos empresariales específicos, reducción de errores y costes, y aumento de la productividad. Esta plataforma es de un valor incalculable para organizaciones como las integradas por los profesionales del sector sanitario, ya que permite conectar las impresoras de la serie PW2NX a los sistemas de información de los hospitales para garantizar la identificación positiva de los pacientes y la gestión eficiente de la contabilidad, los activos de medicinas y los historiales de los pacientes.



La etiqueta se muestra sólo para fines de infografía y no es una representación real de la capacidad de impresión de esta impresora.

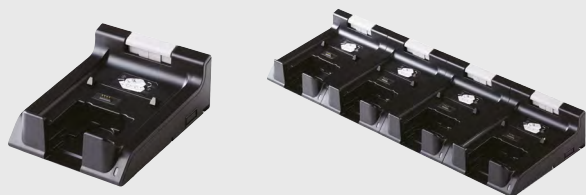


Herramientas técnicas

- Utilidad de configuración All-In-One de SATO
 - Drivers
 - Software de diseño de etiquetas
- SNMP Ver.3
- Utilidad de configuración All-In-One Mobile
- Configuración de navegador web (solo WLAN)



Accesorios opcionales



Soporte de carga de 1 o 4 compartimentos

Un diseño que ahorra espacio para su uso en paredes, vehículos, etc. La impresora se mantiene en funcionamiento durante la carga y ofrece indicaciones claras del estado de carga.



Adaptador de CA

Enchufe el adaptador de CA en la impresora y cárguela entre un uso y otro. La impresora se mantiene operativa durante la carga.



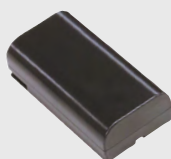
Cargador de batería de 1 canal

Carga una batería inteligente en 3 horas.



Adaptador para encendedor de vehículo

Permite cargar la impresora en un vehículo.



Batería de ion-litio

Gestión inteligente de la alimentación y modos de espera programables para aumentar la autonomía de la batería.



Fundas de transporte

Con un modelo de resistencia extra con bolsillos para dispositivos de terminal móvil o escáner y un rollo de material de repuesto.



Bandolera para el hombro

Hay disponibles bandoleras para el hombro para no tener las manos ocupadas cargando con la impresora.

Especificaciones técnicas de PW2NX

ESPECIFICACIONES DE IMPRESIÓN		PW2NX	
Método de impresión		Térmica directa	
Resolución, puntos/mm (ppp)		8 puntos/mm (203 ppp)	
Máx. área de impresión	Ancho, mm (pulg.)	55 mm. (2.2")	
	Longitud, mm (pulg.)	160mm. (6.3")	
Velocidad de impresión máx., mm/seg. (IPS)		152 mm/s (6 IPS). Control inteligente para impresión rápidas, sin paradas	
Pantalla		Pantalla electroluminiscente orgánica, alto brillo + visualización panorámica. Indicadores LED muy visibles de estado con 3 colores.	
ESPECIFICACIONES DE LOS CONSUMIBLES Las etiquetas SATO ofrecen un rendimiento óptimo			
Tipo de sensor		Gap (transmisivo) e I-Mark (reflectivo)	
Tipo de material		Rollo de etiquetas troqueladas y material continuo con papel soporte. Manipulación de material Linerless de serie. Papel de recibos	
Grosor del material		64 a 190 µm (0,064 a 0,19 mm)	
Rollo de etiquetas	Diámetro	Diámetro exterior máx. 60 mm (2,4")	
	Dirección de enrollado	Cara exterior	
Tamaño de etiqueta	Continuo	Anchura	25.4 - 55mm. (1.0 - 2.2")
		Longitud	13 - 160mm. (0.6 - 6.4")
	Arrancar	Anchura	25.4 - 55mm. (1.0 - 2.2")
		Longitud	16 - 160mm. (0.6 - 6.3")
	Dispensador	Anchura	32 - 55mm. (1.3 - 2.2")
		Longitud	25 - 160mm. (1.0 - 6.3")
	Linerless	Anchura	50 - 58mm. (2.0 - 2.3")
		Longitud	16 - 120mm. (0.6 - 4.7")
FUENTES/SIMBOLOGÍAS			
Fuentes	Fuentes estándares	Fuentes de mapa de bits. Fuente subrayada Helvética. Fuentes rasterizadas. Consulte en el manual del operario una lista completa.	
Códigos de barras	Código de barras 1D	UPC-A. UPC-E. JAN/EAN. CÓDIGO 39. CÓDIGO 93. CÓDIGO 128. GS1 128(UCC/EAN 128). CODABAR (NW-7). ITF, Ind 2 de 5, Matriz 2 de 5, Código de barras del cliente, Código complementario UPC, BOOKLAND, GS1 DataBar Omni-directional, GS1 DataBar Truncated, GS1 DataBar Stacked, GS1 DataBar Stacked Omnidirectional, GS1 DataBar Limited, GS1 DataBar Expanded, GS1 DataBar Expanded Stacked.	
	Código de barras 2D	Código QR (incluido Micro QR), Security QR, PDF417 (incluido Micro PDF), MAXI Code, GS1 DataMatrix, DataMatrix (ECC200), Aztec Code	
Rotación de impresión	Datos de caracteres/código de barras	0°, 90°, 180°, 270°	
CARACTERÍSTICAS DE INTERFAZ			
Interfaces	Modelo USB / Bluetooth	Bluetooth 3.0 compatible con iOS. USB 2.0 alta velocidad	
	Modelo LAN inalámbrico	Bluetooth 3.0 EDR, compatible con iOS. USB. WLAN con bandas de 2.5 Ghz, 5.0 Ghz; IEEE802.11a/b/g/n.	
	Gestión remota	Utilidad de configuración All-In-One de SATO. SNMP. Navegador web (Wifi).	
	NFC	Para una rápida configuración y emparejamiento de dispositivos	
Controladores		Windows, SAP, NiceLabel, Bartender, Teklynx, controlador SATO CUPS para Linux y Mac OS	
Lenguaje de emulación		SBPL, SPOS, SCPL, SZPL, SDPL, SIPL, STPCL	
CARACTERÍSTICAS DE FUNCIONAMIENTO			
Requisitos de alimentación		Cargador/adaptador de CA. Tensión de entrada 100-240 VCA (conmutación automática). Tensión de salida 10 VCC; 1,9 A	
Batería		Batería inteligente de ion-litio. 7,2 V; 1950 mAh	
Ahorro de energía		Batería inteligente con tecnología de uso y carga inteligente. Funciones de modo de espera programable	
Peso / Dimensiones		437,8 gr.(batería incluida) / Anch. 95 mm x Prof. 128 mm x Alt. 68 mm	
Memoria		2GB ROM; 256MB RAM	
Prueba de impactos		2,1 metros, todas las superficies.	
Material de la carcasa		Policarbonato y elastómero con absorción de fuerza de impacto	
Temperatura de funcionamiento		-15 a 50 °C (5 a 122 °F). Modelo WLAN: 0 a 50 °C (32 a 122 °F). En modo Linerless: 5 a 35 °C (41 a 95 °F)	
Humedad		10 al 85 % HR. Modelo WLAN: 20 al 80 % HR. En modo Linerless: 30 al 75 % HR (sin condensación)	
OTROS DATOS			
Certificaciones		Marcado CE de conformidad europea. Certificación Bluetooth MFi. Certificación wifi FCC. Homologación ROHS.	
Función para el operario		La pantalla y teclas del operario se agrupan para facilitar el funcionamiento. Funciones de usuario con iconos intuitivos.	
Funciones de autodiagnóstico		Comprobación del cabezal, comprobación de la batería, detección del fin del papel, detección de cabezal abierto, detección de error de sensor, comprobación de error de datos. Protección contra sobrecarga/descargas, prueba de impresión.	
Accesorios		Batería de repuesto, cargador de batería sencillo, cunas de carga de 1 y 4 bahías para vehículo, soporte de montaje en escritorio o pared, adaptador de CA (carga la batería dentro de la impresora) Fundas de transporte estándares y de resistencia extra. Bandolera para el hombro, cargador para vehículo.	

Para obtener más información, consulte con su
oficina SATO más cercana o visite:

satoeurope.com/es



Ceaseless Creativity for a Sustainable World

© 2018 SATO CORPORATION. All rights reserved.
Para obtener más información, consulte con su
oficina SATO más cercana o visite: satoeurope.com/es