



Soluzioni per la Logistica

SATO offre soluzioni end-to-end complete, per aiutare le aziende logistiche a ottimizzare le operazioni e a migliorare la produttività.



satoeurope.com

Ricevimento

Ridurre il tempo di attesa dei camion e migliorare l'efficienza operativa del magazzino

- Visualizza l'ordine di prenotazione e la disponibilità della zona di carico

Il conducente del camion effettua la prenotazione per la zona di carico con anticipo attraverso lo smartphone e attende che il magazzino dia conferma e approvi. Una volta ricevuta l'approvazione, il conducente segue le indicazioni del magazzino per quanto riguarda la zona di carico. La visibilità del tempo di sosta del camion consente l'ottimizzazione delle operazioni di magazzino.



- Utilizza il Riconoscimento Ottico dei Caratteri (OCR) per l'ispezione delle merci ricevute

Digitalizzate informazioni come data di scadenza e numero di lotto in formato testo utilizzando un terminale con funzione OCR per ridurre al minimo l'inserimento manuale dei dati. Integrate il terminale con una stampante mobile per stampare senza problemi le etichette di ricezione, anche in movimento.

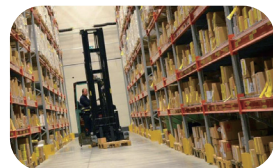


Area di riserva (deposito temporaneo)

Ottimizzare le operazioni utilizzando tecnologie di localizzazione in tempo reale

- Ottimizza le operazioni e la produttività dei lavoratori

Visualizza la posizione e il movimento dei carrelli elevatori per offrire istruzioni ottimali ai lavoratori e migliorare la loro produttività.



- Il percorso più breve per il trasporto automatizzato

Trasportate le merci alla posizione di stoccaggio lungo il percorso più breve con il CarriRo, il robot per il supporto logistico, dotato di localizzazione in tempo reale.



- Localizza immediatamente ogni articolo

Applicate un cartellino sull'articolo che va temporaneamente stoccato nell'area di riserva. Grazie al tag, l'utente potrà cercare e individuare su un tablet l'articolo con conseguente risparmio di tempo.



Spedizione

Migliorare la gestione degli asset e le operazioni di spedizione

- Gestione degli asset e prevenzione delle perdite

Attaccate TAG o etichette RFID su carrelli e container per una gestione migliore e per evitare che vengano mal riposti o persi.



- Sistema stampa/applica automatico per le etichette di spedizione

Eliminate l'applicazione manuale delle etichette di spedizione con una soluzione stampa/applica automatica. Utilizzate etichette linerless per evitare il lavoro di smaltimento del materiale di supporto.

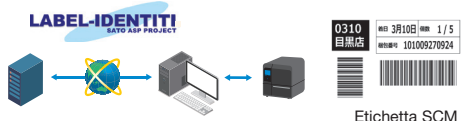


NLR4000SR-T

Servizio di stampa e spedizione etichette SCM per la logistica al dettaglio

- Supporto per stampare le etichette logistiche

L'ultimo software di stampa delle etichette è sempre disponibile (si può scaricare) tramite browser. In ognuno dei vostri centri potrete usare gli ultimi layout di stampa e i product master più recenti.



Etichetta SCM

- Evitare consegne sbagliate e ottimizzare le operazioni di spedizione

Un servizio di consegna con un sistema basato sul cloud aiuta a ottimizzare le operazioni dei centri distribuzione migliora e l'efficienza nelle consegne.



Ricevimento



Ufficio

Gestire le risorse, la forza lavoro e gli articoli con precisione utilizzando le tecnologie di identificazione automatica

- Identificare più chiavi in negozio/magazzino simultaneamente

Utilizzate gli RFID per la gestione delle chiavi invece che registrarle manualmente. Registrate le chiavi quando le utilizzate posizionandole sul lettore. Quando le restituite, posizionatele di nuovo sul lettore in modo che il sistema possa controllare la corrispondenza fra le chiavi restituite e quelle registrate nel sistema.



- Gestione accurata delle presenze

Controllate le presenze con facilità e precisione integrando dispositivi come un termometro con le stampanti SATO per controllare la temperatura corporea dell'operatore, verificare la validità delle loro licenze professionali, stampare i risultati sull'etichetta e attaccarli al registro presenze.



- Controllo inventario/Verifica delle date di scadenza

Controllate l'inventario e verificate le date di scadenza mediante il pratico terminale piuttosto che controllando visivamente e annotando manualmente.



Area di riserva (deposito temporaneo)

Spedizione

Picking

Selezionare la soluzione più idonea per velocizzare e aumentare l'accuratezza del picking

- 1 Prelievo con percorso guidato

La soluzione Visual Warehouse di SATO indica il percorso più breve in base all'attuale posizione dell'addetto e al luogo in cui si trova l'articolo. In questa maniera anche il dipendente più inesperto può raggiungere la produttività di un addetto con anni di esperienza.



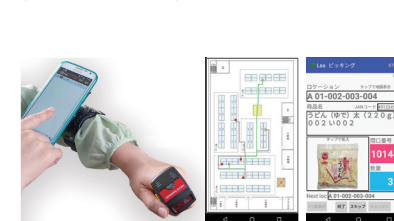
- 2 Picking con assistente vocale

La tecnologia di riconoscimento vocale permette di prelevare la merce senza usare le mani e addirittura senza dover guardare. Libera entrambe le mani dell'addetto ed elimina la necessità del controllo visivo. Il terminale mostra l'elenco di prelievo e le immagini dei prodotti, migliorando quindi efficienza e precisione.



- 3 Picking con dispositivo indossabile

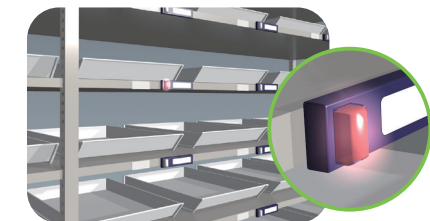
Migliora l'efficienza visualizzando sul display l'immagine dell'articolo e la sua posizione. Grazie ai dati in tempo reale è possibile simulare la ricollocazione delle scorte. Questo contribuisce a migliorare la gestione del magazzino.



Risparmiare manodopera nello smistamento degli articoli

Sistema di assortimento digitale (DAS)

Quando un articolo viene scansionato, il LED sul corrispondente scaffale di smistamento lampeggerà per indicare dove posizionare l'articolo. Questo aiuta a guidare l'operatore e velocizzare le operazioni.



Elaborazione e distribuzione

Aumentare l'efficienza operativa utilizzando robot di etichettatura automatica (applicabile per ambiente a bassa temperatura)

- **Rileva ogni articolo e applica automaticamente le etichette**

Basta posizionare l'articolo sul nastro trasportatore e la telecamera leggerà la direzione della confezione per consentire al robot di applicare le etichette con velocità e precisione elevate. Aiuta le aziende a fronteggiare la scarsità di manodopera durante i periodi di grande lavoro e la carenza cronica di lavoratori.



Etichettatrice automatica per alimenti freschi e surgelati

- **Applica le etichette senza usare un computer**

Lo scanner montato mostra l'immagine del prodotto e indica dove deve essere applicata l'etichetta al momento della stampa.



Stand Alone

- **Applicabile ad un'ampia varietà di confezioni, compresi gli alimenti**



Etichetta alimentare



- Imballaggio e applicazione di etichette tubolari
- Imballaggio sottovuoto
- Imballaggio a cuscino
- Imballaggio per avvolgimento

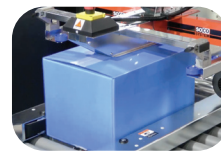
Valori Nutrizionali	
Dose per 1 tazza (217g) il quantità per confezione	
Quantitativo per porzione	
Calorie 210	Calorie da grasso 85
% Valore giornaliero*	
Grasso totale 8g	16%
Grasso saturo 3,5g	7%
Acidi grassi trans 0g	0%
Carboidrati 28mg	6%
Proteine 20mg	40%
Vitamina A 4%	Vitamina C 40%
Calcio 4%	Ferro 25%

Etichetta d'esportazione



- **Migliora la produttività utilizzando un'etichettatrice chiudicartoni**

Dispone automaticamente in scatole ciascuno dei cartoni impilati e le sigilla in modo appropriato in base alla dimensione. Riduce i tempi delle operazioni di imballaggio.



SATO Online Service

Ridurre notevolmente i tempi morti grazie alla manutenzione preventiva e ad azioni proattive

- Monitora lo stato di funzionamento della stampante h24, 7 giorni su 7 tramite cloud
- Valuta lo stato della stampante in base ai dati per determinare quando sostituire le parti usurabili
- Eseguì azioni preventive come la sostituzione dei pezzi prima che il guasto si concretizzi per ridurre al minimo i tempi morti. Seleziona un pacchetto assistenza completo per beneficiare del ricambio illimitato di pezzi senza costi aggiuntivi.

*La sostituzione delle parti necessarie sarà proposta ai clienti senza contratto per SOS.

*Se le stampanti sono collegate mediante il codice QR, l'azione proattiva sarà eseguita tramite stima automatica in base alle informazioni digitalizzate.



Il pacchetto di assistenza completo include

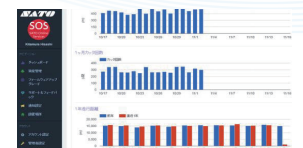
- Ispezione preventiva annuale per verificare eventuali problemi della stampante prima che si verifichi un guasto
- Supporto in loco da parte dei nostri tecnici di manutenzione in tutto il paese
- Supporto tempestivo da parte dei nostri tecnici manutentori in caso di guasto improvviso della stampante
- Nessun costo aggiuntivo addebitato per le parti consumabili

SOS consente la gestione delle attività dei dispositivi dei clienti

Monitora lo stato della stampante e gestisci le informazioni sulle attività dei dispositivi periferici. Visualizza le condizioni di lavoro e la posizione del terminale.



Stato di utilizzo/posizione della stampante sconosciuti



Chiara visibilità tramite il pannello di controllo

Per maggiori informazioni, contattate il vostro ufficio SATO di riferimento, o visitate il sito:

satoeurope.com



Ceaseless Creativity for a Sustainable World

© 2020 SATO CORPORATION. Tutti i diritti riservati. Per maggiori informazioni, contattate il vostro ufficio SATO di riferimento, o visitate il sito: satoeurope.com