



Soluzioni per i supermercati  
Operazioni intelligenti,  
negozi intelligenti



[satoeurope.com](http://satoeurope.com)

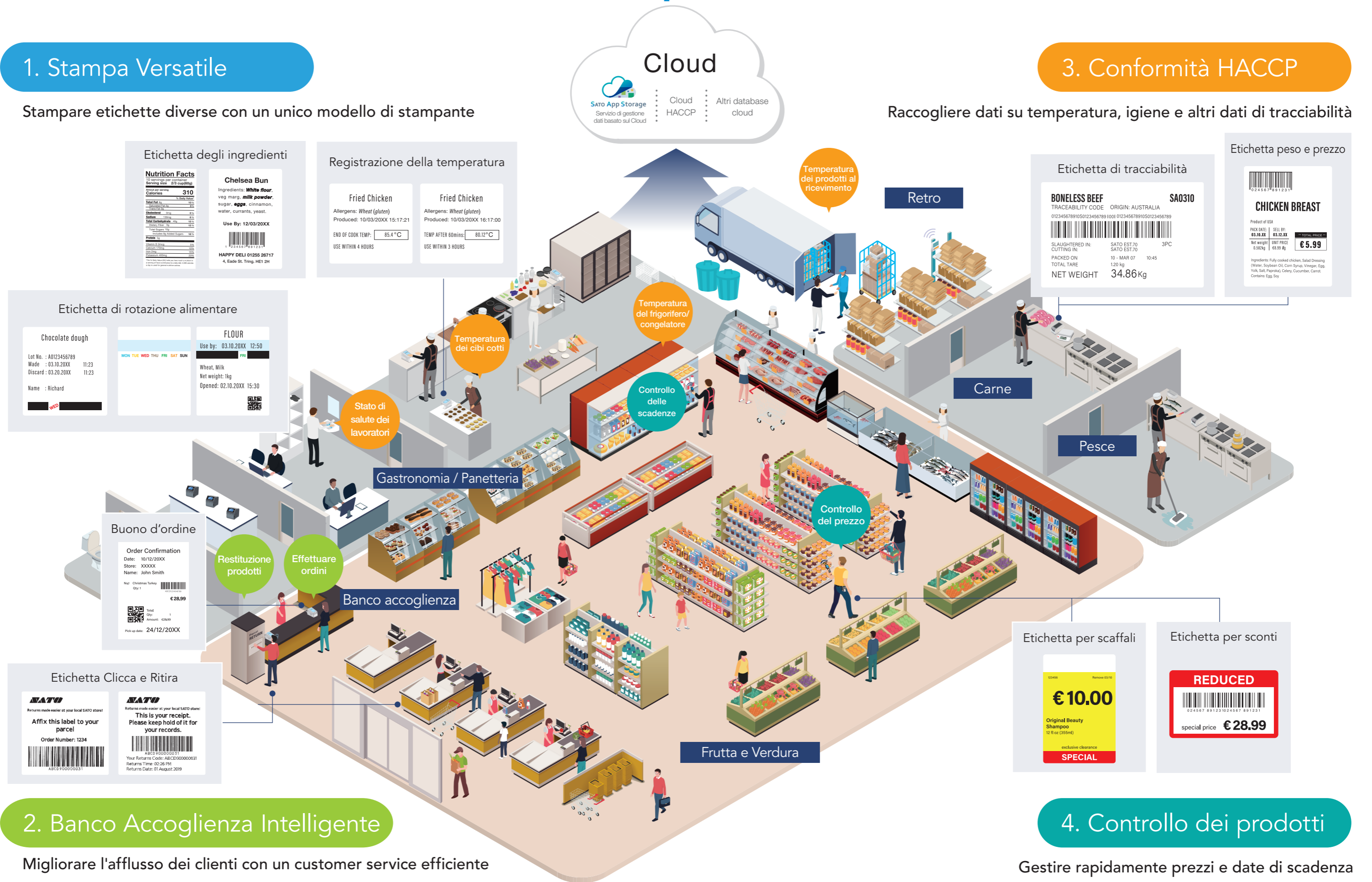
# Soluzioni intelligenti per negozi intelligenti

## 1. Stampa Versatile

Stampare etichette diverse con un unico modello di stampante

## 3. Conformità HACCP

Raccogliere dati su temperatura, igiene e altri dati di tracciabilità



## 2. Banco Accoglienza Intelligente

Migliorare l'afflusso dei clienti con un customer service efficiente

## 4. Controllo dei prodotti

Gestire rapidamente prezzi e date di scadenza

## 1. Stampa di etichette versatile

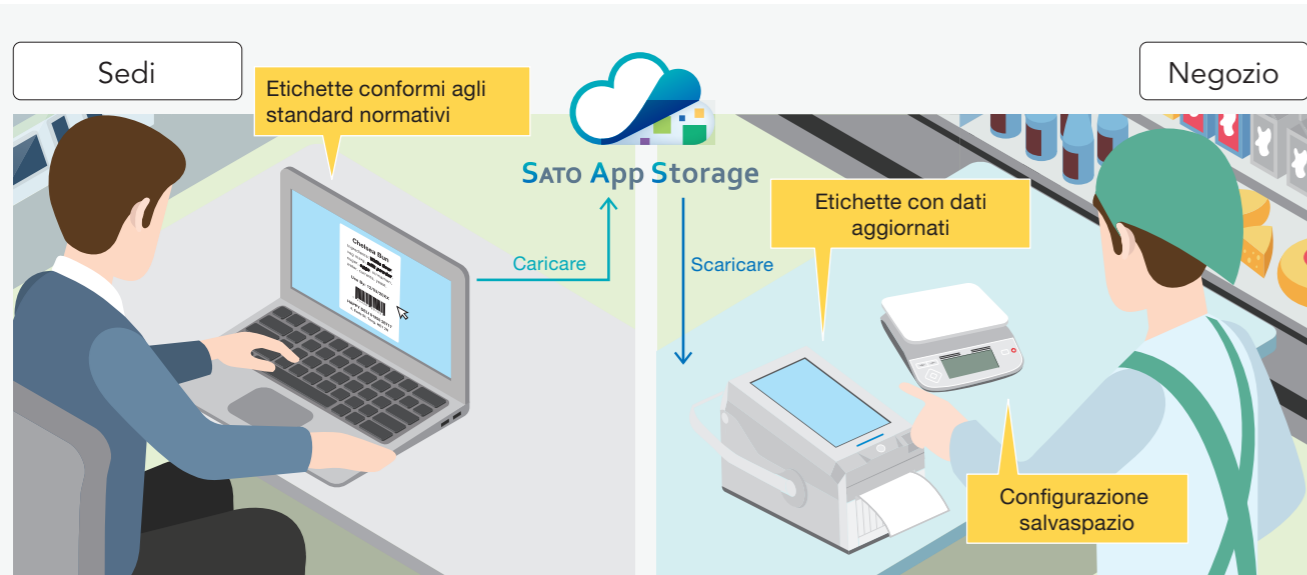
# Migliore conformità ed efficienza nell'etichettatura dei prodotti alimentari

### Sfida

- I requisiti di etichettatura dei prodotti alimentari sono complessi e in continuo cambiamento
- Le sedi sono preoccupate che non tutte le stampanti in-store utilizzino dati sempre corretti
- Nei negozi non c'è spazio per stampanti di etichette ingombranti

### Soluzione

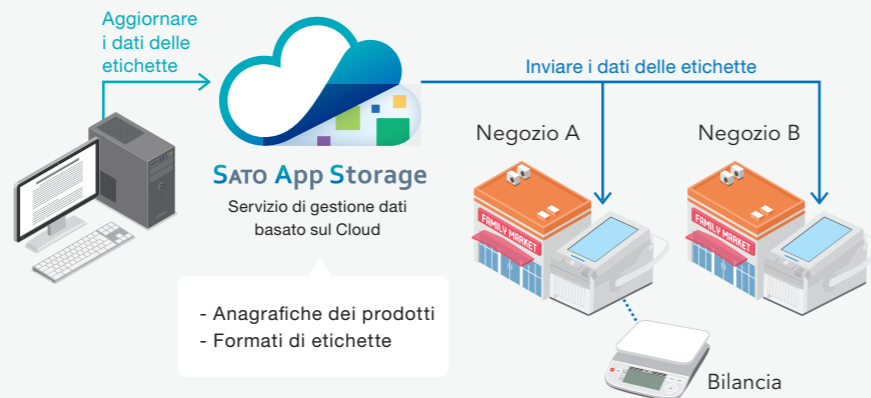
- ▶ Stampa etichette conformi ai più recenti regolamenti riguardo l'etichettatura dei prodotti alimentari
- ▶ Gestisci i dati a livello centrale per evitare errori
- ▶ Risparmia spazio collegando direttamente stampante e bilancia



### Configurazione del sistema

#### Monitoraggio della stampa di etichette

SATO App Storage consente anche di raccogliere registri di stampa per aiutare le sedi a monitorare le operazioni di stampa dei negozi.



## + SATO Online Services



### Manutenzione preventiva IoT per una maggiore sicurezza

SOS è un servizio che utilizza IoT per monitorare ininterrottamente le stampanti SATO presso i siti dei clienti e fornire manutenzione proattiva prima che i problemi diventino critici.

Combinato con SATO App Storage ci permette di aiutare i clienti a eliminare i tempi morti non pianificati e a garantire tranquillità grazie alla stabilità delle operazioni.

Tempi morti dovuti a errori della stampante ridotti dell'

# 86%

\*Sulla base di stime interne

Video



# Standardizza le operazioni con un'unica stampante

### Sfida

- Stampanti diverse per stampare etichette diverse
- I lavoratori sanno usare solo le stampanti per le quali vengono formati

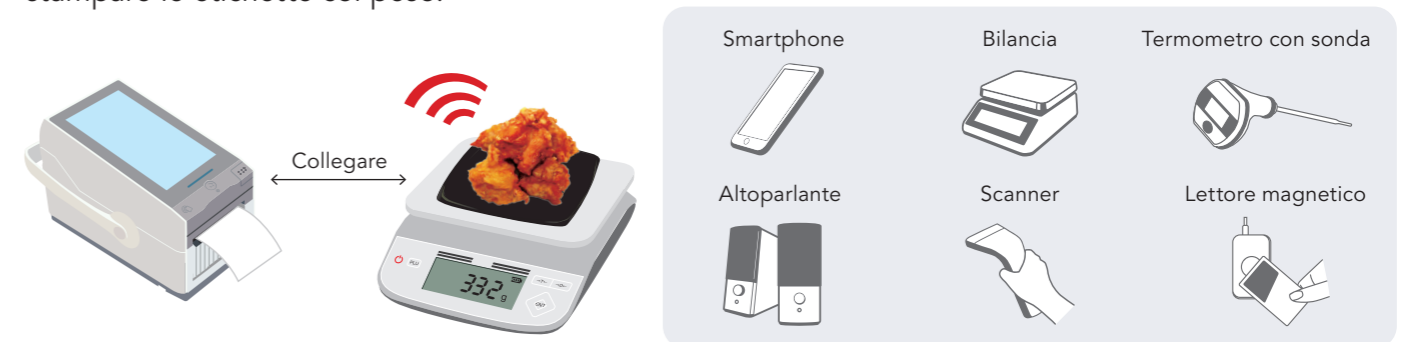
### Soluzione

- ▶ Stampa vari tipi di etichette utilizzando un unico modello di stampante per standardizzare il lavoro
- ▶ Semplifica la formazione e rendi più facile spostare i lavoratori



## Collegamento a dispositivi esterni per maggiore comodità

SATO offre stampanti collegabili a dispositivi esterni per molte applicazioni. Se collegata, ad esempio, tramite Bluetooth a una bilancia, la stampante può essere trasportata ovunque per stampare le etichette col peso.



## Supporto di interfacce multiple (USB, LAN e NFC)

Sono disponibili anche le opzioni LAN wireless e Bluetooth.



## + Etichetta Linerless

### Una soluzione ecologicamente responsabile e un minor investimento

L'utilizzo di etichette Linerless consente di stampare svariati layout e dimensioni partendo dallo stesso rotolo. Ciò riduce i tempi di inattività associati al cambio di rotoli di etichette e i costi di stoccaggio di etichette di dimensioni diverse.

- 30-40% di etichette in più per rotolo
- Un minore smaltimento dei rifiuti comporta meno emissioni di anidride carbonica
- Ingombro inferiore in magazzino



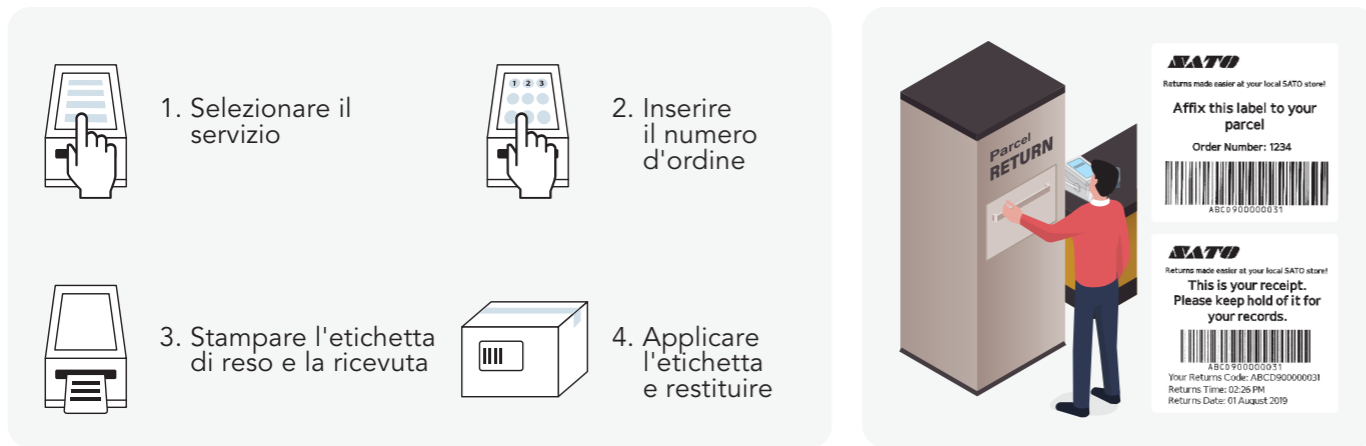
## Gestisci i resi tramite un chiosco self-service

**Sfida**

- Il traffico in negozio sta diminuendo perché i consumatori preferiscono la comodità della spesa online
- La crescita dell'e-commerce ha causato un aumento delle restituzioni
- Le procedure di reso sono fastidiose e comportano costi aggiuntivi per manodopera e riconsegna

**Soluzione**

- ▶ Fai tornare i clienti in negozio proponendo in loco il servizio di reso della merce acquistata online
- ▶ Stampa istantaneamente etichette e ricevute di reso



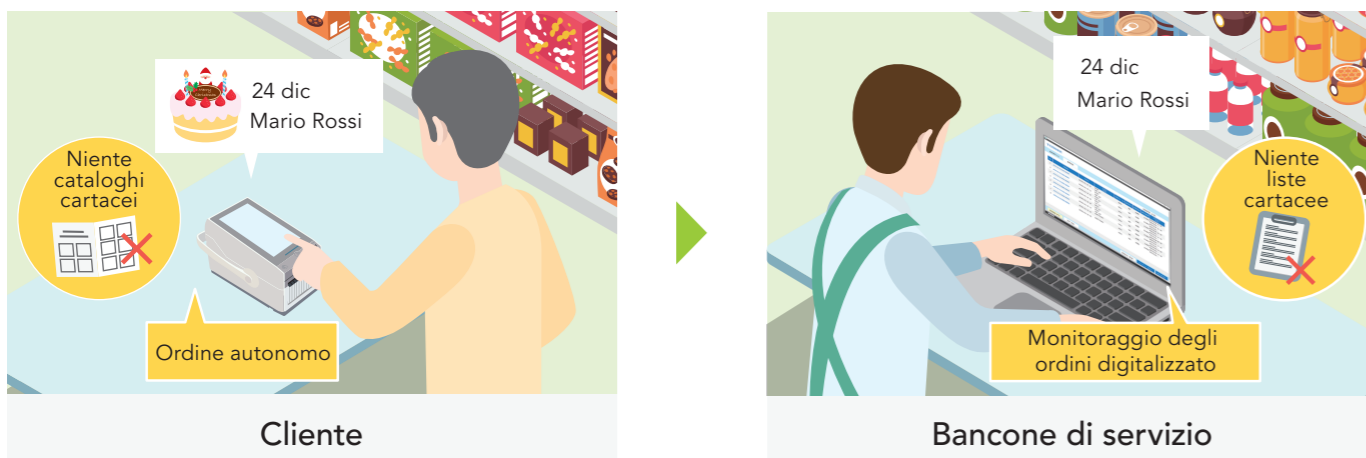
## Ordini autonomi in occasioni speciali

**Sfida**

- Il personale di servizio ha grandi difficoltà ad acquisire e gestire gli ordini nei periodi di Natale o altre festività
- I moduli d'ordine scritti a mano devono essere inseriti nel sistema manualmente
- La raccolta e l'annullamento degli ordini vengono controllati in base alle liste cartacee

**Soluzione**

- ▶ Consenti ai clienti di effettuare gli ordini e stampare i buoni d'ordine autonomamente
- ▶ Registra automaticamente i dati dell'ordine nel sistema
- ▶ Controlla lo stato dell'ordine e i dettagli in tempo reale



## Sicurezza alimentare e rassicurazione

### La conformità HACCP è diventato un requisito essenziale per chiunque venda prodotti alimentari

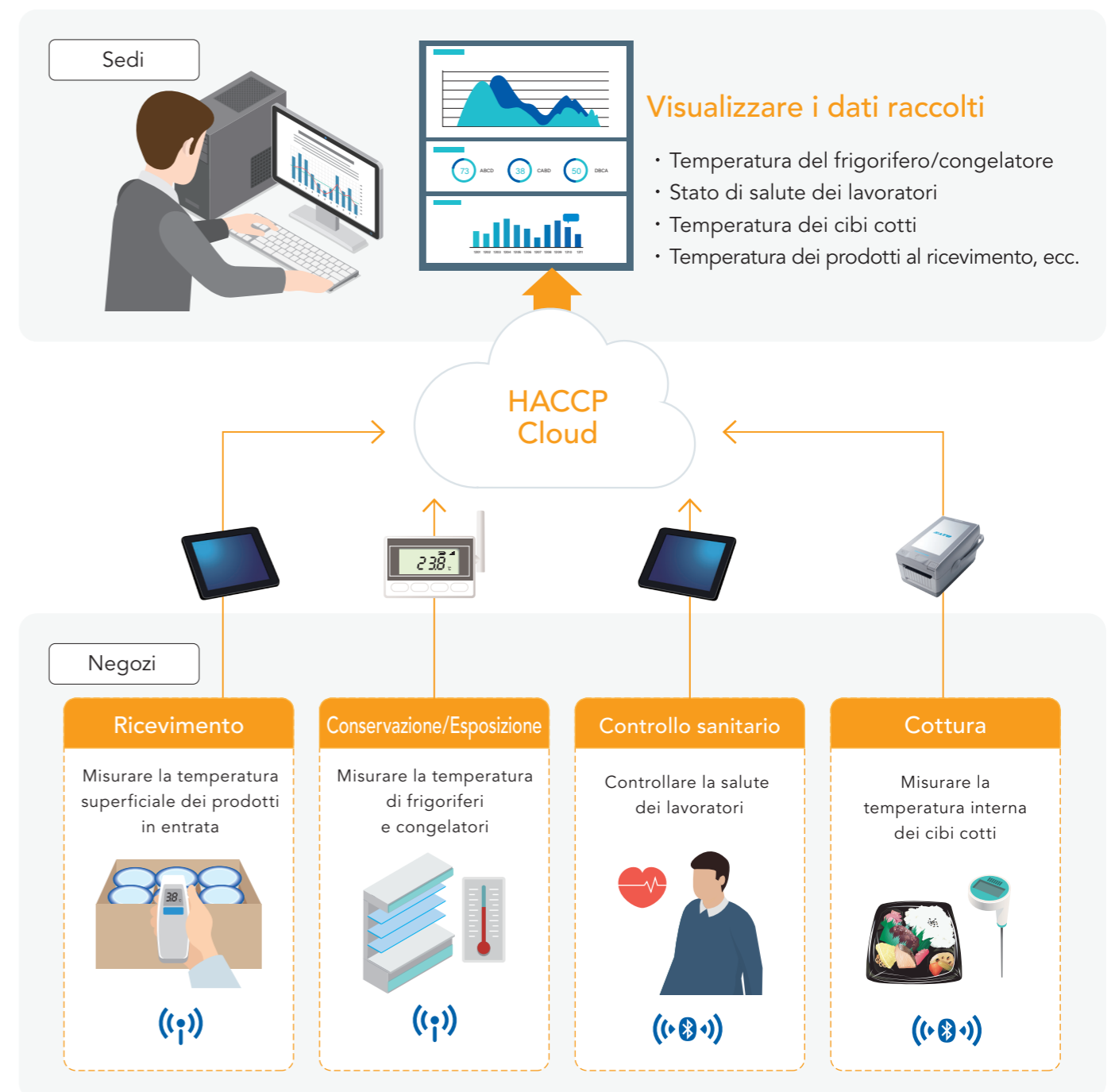
Molti paesi, inclusa l'Italia, impongono le linee guida HACCP per monitorare, registrare e controllare continuamente i parametri critici per la sicurezza alimentare

**Sfida**

- La gestione manuale dei dati per un enorme numero di dispositivi è noiosa e incline a errori
- La misurazione della temperatura viene eseguita più volte al giorno, generando pile di fogli.

**Soluzione**

- ▶ Registra e archivia automaticamente nel cloud i dati dei dispositivi collegati
- ▶ Visualizza e ritrova facilmente i dati raccolti



#### 4. Controllo dei prodotti

## Identifica gli articoli in scadenza in modo facile e preciso

### Sfida

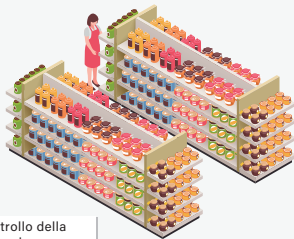
- Controllare visivamente la scadenza di tutti gli articoli richiede molto tempo
- I negozi rischiano di vendere articoli scaduti ai clienti
- Lo spreco alimentare al livello della vendita è elevatissimo a causa delle date di scadenza

### Soluzione

- ▶ Ricevi avvisi automatici per gli articoli prossimi alla data di scadenza
- ▶ Verifica che tutti gli articoli scaduti siano stati identificati e rimossi dagli scaffali
- ▶ Comunica ai vari negozi i dati sulle scadenze e sugli sconti da applicare agli articoli

#### PRIMA

Controlla tutti gli articoli sugli scaffali



Lista di controllo della data di scadenza

Articolo	Data ricezione	Scadenza

80 ore

#### DOPO

Cerca solo gli articoli vicini alla scadenza



\*Tutti i numeri si basano su calcoli interni che presuppongono l'implementazione in 100 negozi per un anno

## Comparare istantaneamente il prezzo esposto e quello in cassa

### Sfida

- I negozi non possono essere sicuri che tutti i prezzi dei prodotti sugli scaffali siano corretti
- Le etichette devono essere ristampate nel retrobottega quando i prezzi esposti sono imprecisi

### Soluzione

- ▶ Applica agli scaffali delle etichette QR Code acquisibili in modalità continua per controllare agevolmente i prezzi
- ▶ Ristampa le etichette sul posto utilizzando stampanti portatili

