

SATO
Powered On Site /

Economiche.
Facili da usare.
Durature.

Soluzioni per l'etichettatura manuale

Per le quotidiane esigenze di etichettatura

satoeurope.com

Soluzioni per l'etichettatura manuale

Grazie ad oltre 50 anni di esperienza nella produzione di prezzatrici manuali, SATO continua realizzare i dispositivi più robusti, affidabili e intuitivi del mercato con etichette adatte a tutte le applicazioni.



APPLICAZIONI CHIAVE:

Progettati per l'etichettatura di volumi grandi e piccoli, i dispositivi SATO consentono di stampare una o due righe di informazioni e sono disponibili in svariati modelli, personalizzati in base alle specifiche esigenze.

Industria alimentare

Eseguire un'efficiente rotazione delle scorte e ridurre al minimo gli sprechi



Settore manifatturiero

Ottimizzare l'efficienza operativa ed abbattere i costi



Vendita al dettaglio

Per evitare la confusione, le etichette dei prezzi devono essere chiare

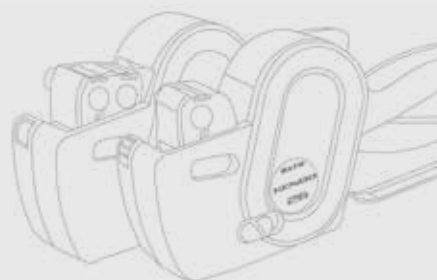


Supermercati

Le linee guida sulla sicurezza alimentare vanno rispettate con rigore



Il nostro team in-house è in grado di progettare etichette prestampate personalizzate per promuovere l'attività del cliente. I nostri consulenti saranno lieti di discutere i requisiti di ogni cliente.



1 Prezzatrici manuali a una riga

KENDO



KENDO, l'innovativo concetto di prezzatrici manuali SATO, consente la stampa su una riga di due formati di etichette, con caratteri grandi e ben visibili.



✓ CARATTERISTICHE CHIAVE

- Caratteri grandi, alti 5 mm
- Caricamento facile e pulito dell'inchiostro
- Caricamento delle etichette semplificato
- Layout di stampa personalizzabili

Kendo e Judo offrono caratteri più grandi e scomparti per il caricamento delle etichette molto ampi, il che rende questi modelli estremamente intuitivi

ESEMPI DI APPLICAZIONI



2 Prezzatrici manuali a due righe

JUDO



Judo, un'innovativa gamma SATO di etichettatrici manuali, consente la stampa su due righe ed è l'ideale per le promozioni.



✓ CARATTERISTICHE CHIAVE

- Scelta più ampia tra svariati tipi e dimensioni di etichette
- Caricamento/rimozione del rullo di inchiostro facilitata
 - Meccanismo del platen brevettato
- Ampia apertura per il caricamento delle etichette
 - Layout di stampa personalizzabili

ESEMPI DI APPLICAZIONI

25/10/2007
€654.00

13.04.09
EXPIRY DATE
13.06.09

03-12-06
EXPIRATION
25-12-06

NEW €85.99
SPECIAL OFFER
NOW €70.00

0150123456
0252224445

Specifiche generali

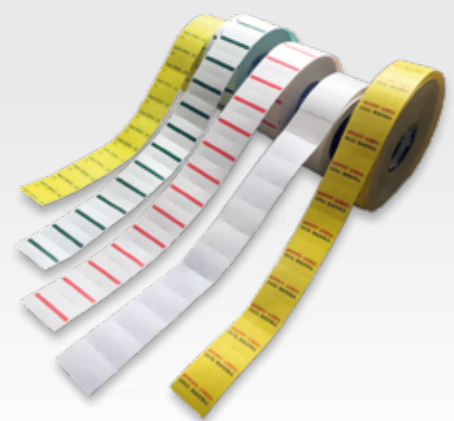
MODELLO	KENDO 22	KENDO 26
Caratteri per linea	6,8,10	6,8,10
Altezza dei caratteri	4,5 ~ 5,0 mm / 0,18" ~ 0,20"	4,5 ~ 5,0 mm / 0,18" ~ 0,20"
Dimensioni etichetta	L 22 mm x H 12 mm / L 0,90" x H 0,50	L 26 mm x H 12 mm / L 1,02" x H 0,50
Forme supportate	Ondulata, Rettangolare	Ondulata, Rettangolare
N. di etichette per rotolo	1.500 etichette per rotolo	1.500 etichette per rotolo
Dimensioni prezzatrice	L 50 mm x P 245 mm x H 123,5 mm L 2,0" x P 9,7" x H 4,9"	L 50 mm x P 245 mm x H 123,5 mm L 2,0" x P 9,7" x H 4,9"
Peso prezzatrice	280 g	280 g
Tipi di etichette	Comune o prestampata, più colori e forme	Comune o prestampata, più colori e forme
Tipi di adesivo	Permanente, Rimovibile, Fisso, Lavabile, Esterno	Permanente, Rimovibile, Fisso, Lavabile, Esterno
Design delle etichette	Design made in SATO nel Regno Unito	Design made in SATO nel Regno Unito

MODELLO	JUDO 22	JUDO 26
Caratteri per linea	6,8	6,8,10
Altezza dei caratteri	3,0 ~ 4,5 mm / 0,12" ~ 0,8"	3,0 ~ 4,5 mm / 0,12" ~ 0,8"
Dimensioni etichetta	L 22 mm x H 16 mm / L 0,90" x H 0,63	L 26 mm x H 16 mm / L 1,02" x H 0,63
Forme supportate	Ondulata, Rettangolare	Ondulata, Rettangolare
N. di etichette per rotolo	1.200 etichette per rotolo	1.200 etichette per rotolo
Dimensioni prezzatrice	L 50 mm x P 245 mm x H 123,5 mm L 2,0" x P 9,7" x H 4,9"	L 50 mm x P 245 mm x H 123,5 mm L 2,0" x P 9,7" x H 4,9"
Peso prezzatrice	300 g	300 g
Tipi di etichette	Comune o prestampata, più colori e forme	Comune o prestampata, più colori e forme
Tipi di adesivo	Permanente, Rimovibile, Fisso, Lavabile, Esterno	Permanente, Rimovibile, Fisso, Lavabile, Esterno
Design delle etichette	Design made in SATO nel Regno Unito	Design made in SATO nel Regno Unito

Etichette adatte a varie applicazioni

SATO offre etichette per prezzatrici manuali prodotte con materiali di altissima qualità, adatte alle più svariate applicazioni, ad esempio etichette impermeabili per l'etichettatura di rotazione alimentare.

Disponibili in varie forme, dimensioni, colori e opzioni di pre-stampa, le nostre etichette sono studiate per le nostre etichettatrici manuali a 1, 2 e 3 righe e garantiscono qualità e prestazioni ottimali.



Tipi speciali disponibili:



Resistenti all'acqua



Resistenti al congelamento



Resistenti alle macchie



Rimozione facile

Per maggiori informazioni contattate il vostro ufficio SATO di riferimento!

satoeurope.com

Tutte le informazioni in questo opuscolo sono aggiornate a giugno 2020.
Le specifiche dei prodotti sono soggette a variazioni senza preavviso.
Qualsiasi riproduzione, intera o parziale, non autorizzata del contenuto
di questo opuscolo è severamente vietata.
Tutti i nomi di software, prodotti o società sono marchi di fabbrica
o marchi registrati dei rispettivi proprietari.



© 2020 SATO CORPORATION. Tutti i diritti riservati.
Per maggiori informazioni, contattate il vostro ufficio
SATO di riferimento o consultate il sito: satoeurope.com