

**SATO**  
Powered On Site /

Au-delà de vos  
attentes

# CL4NX Plus

L'imprimante thermique industrielle 4 pouces,  
la meilleure de sa catégorie

[satoeurope.com](http://satoeurope.com)



# CL4NX Plus

## Conçue pour les opérations de suivi et de traçage à l'échelle mondiale

L'essor de l'IoT (Internet des Objets) est le moteur de la transformation numérique dans tous les secteurs d'activité. Les entreprises utilisent de plus en plus les données pour gagner en traçabilité, accroître leur productivité et améliorer la satisfaction clients. Forts d'une grande expérience dans la fourniture de solutions pour répondre aux besoins des clients sur site, nous sommes fiers de vous présenter la CL4NX Plus, la meilleure imprimante thermique industrielle 4 pouces du secteur, conçue pour répondre aux exigences des environnements d'impression d'étiquettes milieu et haut de gamme.

## APPLICATIONS PRINCIPALES :

### Industrie

De l'étiquetage des matières premières à celui des produits finis, pour une meilleure traçabilité

Conçue pour un usage industriel intensif, la CL4NX Plus offre aux industriels toute la visibilité et la traçabilité dont ils ont besoin, des matières premières aux produits finis. Un atout indispensable en cas de défaut d'un produit.

Les fabricants de produits électroniques peuvent compter sur les étiquettes thermorésistantes de SATO et sur la CL4NX Plus pour produire des étiquettes de microcircuits imprimés d'une grande précision. Des étiquettes destinées à des produits électroniques de plus en plus petits.



Étiquette du composant PCB



Étiquette de pièce

#### Unité de développement

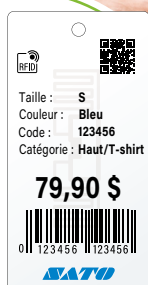
N° DE PIÈCE : A12ER72733



Quantité : 1  
Date : 18/08/20XX



Étiquette de prix RFID



### Vente au détail

Étiquetez les produits se trouvant aussi bien en arrière-boutique qu'en rayons pour booster vos ventes et améliorer la satisfaction clients

La CL4NX Plus s'adapte parfaitement aux volumes du secteur de la distribution. Ses étiquettes permettent en effet d'éviter les erreurs de livraisons de marchandises entre les entrepôts et les magasins.

La technologie RFID permet également aux commerçants de mener leurs inventaires plus efficacement et d'avoir une meilleure visibilité de leurs stocks, en réétiquetant les articles en provenance des usines. Ils peuvent profiter d'une grande variété de formats d'impression (étiquettes, vignettes, tickets, etc.) pour une large gamme d'applications, allant des remises aux systèmes anti-fraudes.





## Automobile

### Un système d'identification efficace pour booster la productivité

La CL4NX Plus convient parfaitement aux constructeurs automobiles et aux fabricants de pièces détachées. Ils pourront compter sur elle pour optimiser leur efficacité et leur productivité.

La plate-forme AEP et l'impression directe PDF permet à l'imprimante de traiter les données au format PDF à partir d'un PC. Elle peut ainsi imprimer, couper et trier automatiquement les étiquettes d'identification sans intervention humaine et avec une grande précision. L'utilisateur peut également imprimer directement d'un API vers l'imprimante et appliquer cette méthode d'impression facilement et dans n'importe quelle usine.



Étiquette d'identification

FOURNISSEUR FOURNISSEUR ABC <b>1234-5</b>	MOTEUR SATO INDUSTRIE 12345-00000-98 MIROIR INTERNE	N° DE TRANSPORT <b>98765</b>
HEURE D'ARRIVÉE <b>10-03-20XX 10:00</b>	12345-00000-98 MIROIR INTERNE	N° D'ALLÉE <b>3</b>
DONNÉES FOURNISSEUR 1234567-123	N° DE COMMANDE <b>0123</b>	PCS/KANBAN <b>20</b>
		QUAI <b>5S</b>



## Transport et logistique

### L'étiquetage au service de la chaîne logistique pour plus d'agilité et de visibilité

Afin de répondre aux besoins d'étiquetage tout au long de la chaîne logistique, de la réception des marchandises à l'expédition, en passant par la gestion de l'inventaire, l'utilisateur peut enregistrer plusieurs modèles d'étiquettes sur la CL4NX Plus, pour une sélection et une configuration simplifiées.

Profitez d'un large choix d'étiquettes, notamment les étiquettes spéciales comme les étiquettes triples couches, parfaites pour l'expédition et le retour de marchandises.

Étiquette d'expédition/retour triple couche

<b>SATO</b>	
TEL: 018-3333-4444	
FAX: 018-5555-6666	
http://www.sato-europe.com/	
<b>SOS</b> Un service IoT basé sur le cloud pour des opérations continues et transparentes	
- Effectuer une maintenance préventive proactive	
- Surveiller et gérer toutes les imprimantes sur site	
Adresse de livraison:	N° d'identification: SA000002380
Adresse d'expédition:	Date de caducité: 20XX-03-10
Description de l'article:	Date de retour prévue: 20XX-03-11
123456789	

Adresse de livraison:	Destination:
45678901	45678901, Any Town, USA
Adresse d'expédition:	Date de caducité:
SATO Manufacturing Factory	20XX-03-10
Description de l'article:	Date de retour prévue:
SATO CL4NX Plus printer	20XX-03-11
123456789	
SATO	

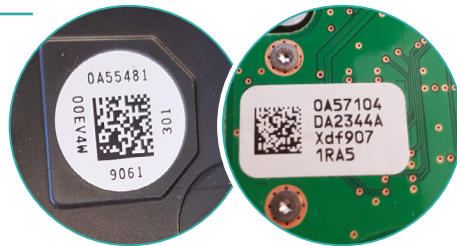


# Nous répondons à tous vos besoins d'impression avec une solution complète

## Vitesse et précision

### Haute vitesse et précision d'impression

Dotée d'une grande précision d'impression et convenant parfaitement à l'impression de micro étiquettes, cet appareil propose une vitesse d'impression 16 % plus rapide que les autres imprimantes industrielles, même en haute résolution.



14 ips at 305 dpi

## Utilisation continue

### 30 % de capacité de support supplémentaire

Cette imprimante dispose d'une plus grande capacité de support par rouleau et d'un ruban plus long, ce qui réduit les temps d'arrêt dus au réapprovisionnement des supports.

### Des temps d'arrêt réduits au minimum

Vérifiez l'état de toutes les imprimantes d'un seul coup d'œil et effectuez une maintenance préventive proactive avant qu'une erreur ne se produise. Le rouleau d'impression PureLine™ offre un repère visuel du degré d'usure pour faciliter cet entretien préventif.



Repère linéaire blanc sur le rouleau d'impression PureLine™ avant utilisation.

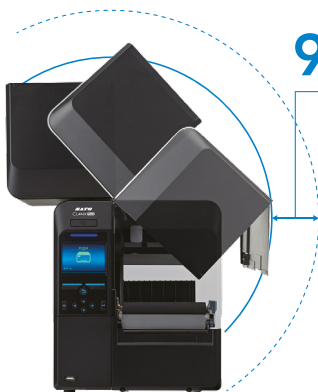


Le repère blanc s'estompe lorsque le rouleau commence à s'user.



## Design fonctionnel et durable

Son boîtier métallique avec capot à double ouverture rend l'imprimante adaptée aux environnements industriels dont l'espace est limité.



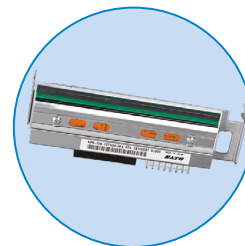
95 mm



Aluminium moulé sous pression pour plus de stabilité et de durabilité.



Acier inoxydable pour le passage papier. Les dépôts de résine ne décalent pas la position d'impression.



Highly durable thermal head enables long-term high-quality printing.



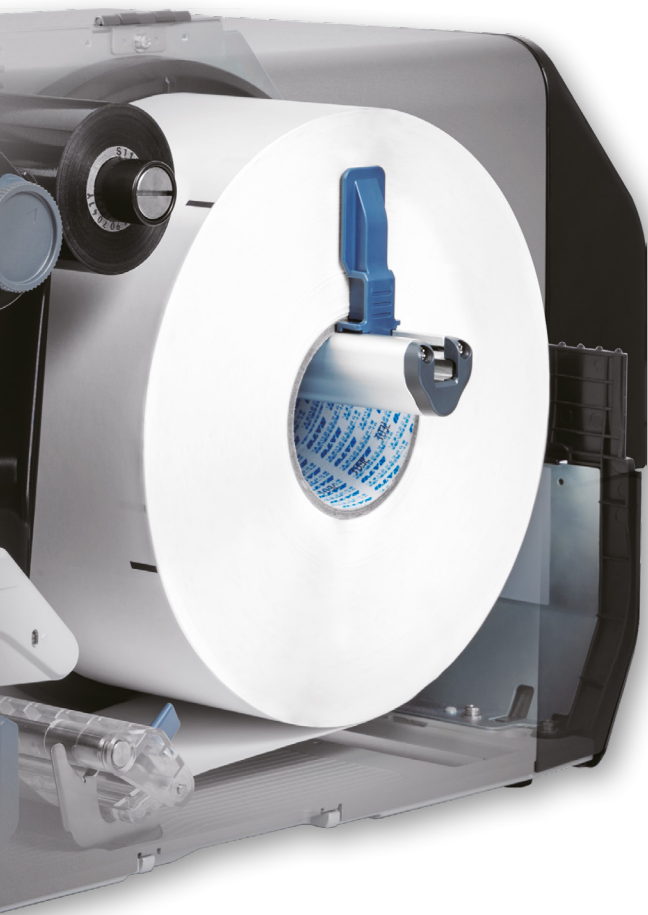
## Convivialité

# Simple à utiliser

Soyez réactif en détectant facilement les dysfonctionnements grâce à ses voyants LED rouges et bleus. Accélérez les opérations de maintenance et de résolution des erreurs grâce au système de guidage vidéo depuis l'écran LCD couleur.

# Une installation et une maintenance simplifiées

Les pièces installables sur site, sa tête d'impression à clipser et le remplacement sans outil du rouleau d'impression simplifient l'installation et les opérations de maintenance.



# We speak your language & integrate seamlessly into your business.

## Flexibilité et connectivité

# Langages d'émulation préinstallés

La détection automatique des principaux langages d'émulation permet une transition homogène des anciens modèles SATO ou d'autres marques vers la CL4NX Plus.

**SBPL / SZPL / SDPL / SIPL / STCL / SEPL**

# Prise en charge multilingue

Avec une prise en charge de 47 langues d'impression et 31 langues d'affichage, elle peut être utilisée à l'échelle mondiale.



# Connexion directe des périphériques

La plate-forme AEP permet de connecter l'imprimante directement à des claviers, des balances ou encore des lecteurs de codes-barres, pour une impression autonome, sans l'aide d'un PC.



# Interfaces multiples

Connectez-vous via plusieurs interfaces, notamment série, parallèle, LAN et USB. Kit optionnel WLAN et Bluetooth également disponible.



# Easy Configuration

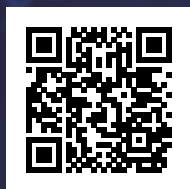
Easy to pair with android/iphone app.





## Élargissez vos possibilités en matière d'impression d'étiquettes

Video



La technologie AEP (Application Enabled Printing) est une puissante intelligence d'impression permettant de personnaliser le fonctionnement de l'imprimante afin d'élargir le champ des applications d'impression et ainsi de simplifier les processus d'étiquetage, tout en réduisant les coûts d'exploitation.

### Des applications personnalisées

La plate-forme AEP permet de créer des applications autonomes personnalisées afin de répondre à vos besoins opérationnels sur site. L'application peut se lancer directement sur l'imprimante, indépendamment du logiciel hôte.

La CL4NX Plus imprime des étiquettes et affiche des instructions sur l'écran LCD : les opérateurs peuvent trier (vers la gauche ou vers la droite) les étiquettes produites afin de les traiter ultérieurement.



### Imprimez sans l'aide d'un PC

Connectez la CL4NX Plus directement aux lecteurs de codes-barres, aux indicateurs lumineux, aux balances ou encore aux claviers pour une plus grande variété d'applications d'impression, sans l'aide d'un PC.

Saisissez les données directement à l'aide d'un lecteur de codes-barres et de claviers numériques pour simplifier l'impression des étiquettes.



### Impression directe depuis un API

La plate-forme AEP permet à l'utilisateur d'intégrer facilement la CL4NX Plus à d'autres appareils comme les API (automates programmables industriels) pour rationaliser l'impression d'étiquettes en éliminant la nécessité de personnaliser l'appareil ou d'installer un micrologiciel dédié pour l'imprimante.

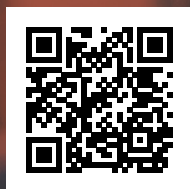






# Une solution IoT pour des opérations continues et transparentes

Video



En surveillant vos imprimantes 24 h/24 et 7 j/7 via le cloud, les services en ligne de SATO, SATO Online Services (SOS), permettent une maintenance préventive proactive et vous aident à réduire les temps d'arrêt des imprimantes jusqu'à 86 %.

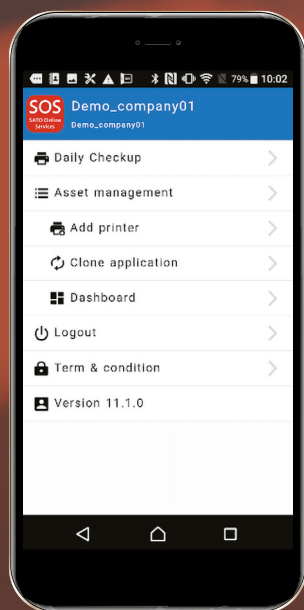
\* Selon une étude menée par SATO au Japon



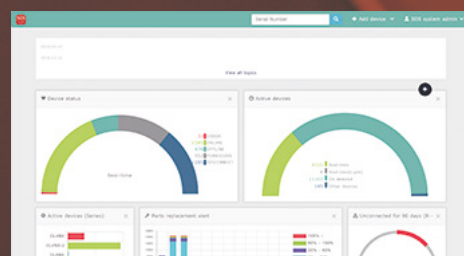
## Une maintenance préventive proactive

Surveillez les imprimantes de manière centralisée en un coup d'œil : vérifiez leur état de fonctionnement, imprimez les compteurs, consultez les dates de remplacement des consommables, etc. Procédez à une maintenance préventive avant que les problèmes ne surviennent grâce aux notifications envoyées par les services en ligne de SATO, SATO Online Services (SOS). Les services en ligne de SATO envoient une notification par e-mail en fonction de la situation de votre imprimante, vous permettant de résoudre les erreurs immédiatement.

SOS Smart App



Series	LAST connection date	Country	Status	Model name	Life counter	Print need usage ratio	Next service setting (hrs)
CLARK	2019-02-21 13:39:22	Thailand	ONLINE	CLARK 3056G	36.8 km	1.4 %	2020-03
CLARK	2019-02-21 13:31:32	China	ONLINE	CLARK 3056G	0.3 km	0.3 %	2019-04
CLARK	2019-02-21 13:37:42	China	ONLINE	CLARK 3056G	50.1 km	20.8 %	2019-02
CLARK	2019-02-21 13:35:07	Malaysia	ONLINE	CLARK 3056G	93.0 km	79.3 %	2019-03
CLARK	2019-02-21 13:31:59	Thailand	ONLINE	CLARK 3056G	28.4 km	26.4 %	2019-03
CLARK	2019-02-21 13:40:42	Viet Nam	ONLINE	CLARK 3056G	3.2 km	6.8 %	2019-01
CLARK	2019-02-21 13:37:05	Viet Nam	ONLINE	CLARK 3056G	62.6 km	20.8 %	2019-02
CLARK	2019-02-21 13:35:49	Malaysia	ONLINE	CLARK 3056G	56.4 km	100.0 %	2019-04
CLARK	2019-02-21 13:37:25	China	ONLINE	CLARK 3056G	1.6 km	3.4 %	2019-04
CLARK	2019-02-21 13:33:14	China	ONLINE	CLARK 3056G	10.3 km	0.2 %	2019-03
CLARK	2019-02-21 13:30:31	Malaysia	ONLINE	CLARK 3056G	1.3 km	2.2 %	2019-03



## Une gestion des imprimantes sur plusieurs sites

Gérez efficacement votre parc d'impression en consultant et en modifiant la vitesse d'impression, l'intensité d'impression, la position d'impression ainsi que les paramètres réseau, à tout moment, où que vous soyez.

# Caractéristiques techniques de la CL4NX Plus

SPÉCIFICATIONS			
Méthode d'impression		Transfert thermique / impression thermique directe	
Mode d'impression		Continu, déchirement, massicot, distributeur, Linerless	
Résolution d'impression		8 points/mm (203 dpi)	12 points/mm (305 dpi) / 24 points/mm (609 dpi)
Vitesse d'impression maximale		355 mm/sec (14»/sec)	355 mm/sec (14»/sec) / 152 mm/sec (6»/sec)
Zone d'impression maximale	Largeur, mm (pouces)	104 mm (4,09»)	
	Longueur, mm (pouces)	2 500 mm (98,42»)	1 500 mm (59,05») / 400 mm (15,75»)
Processeur		Double CPU et double système d'exploitation : CPU 1 : 800 MHz pour Linux OS, CPU 2 : 800 MHz pour ITRON OS	
Mémoire de l'imprimante		CPU 1 : ROM 2 Go, RAM 256 Mo, CPU 2 : ROM 4 Mo, RAM 64 Mo	
SPÉCIFICATIONS DES CONSOMMABLES (il est recommandé d'utiliser des consommables fabriqués ou fournis par SATO)			
Type de capteur		Capteur pour les marques noires (réflectif), capteur pour les espaces entre étiquettes (transmissif)	
Type de support		Étiquettes échenillées en rouleaux ou en paravent, étiquettes en papier ordinaire, étiquettes en papier synthétique et bande continue	
Épaisseur du support		0,060 - 0,268 mm (0,0024» - 0,011»)	
Forme des étiquettes	Diamètre	Maximum 265 mm (10,43»), Diamètre interne : Ø 76 mm (3,0»), Ø 101 mm (4,0»)	
	Sens de déroulement-enroulement	Face intérieure / face extérieure. Aucun changement de réglage nécessaire	
Taille des étiquettes (Sans bande support)	Continu	Longueur	6 - 2497mm (0.24" - 98.30") / 6 - 1497 mm (0.24" - 58.94") / 6 - 397 mm (0.24" - 15.63")
		Largeur	22 - 128 mm (0.87" - 5.04") / 22 - 128 mm (0.87" - 5.04") / 22 - 128 mm (0.87" - 5.04")
	Déchirement/massicot	Longueur	17 - 2497mm (0.67" - 98.30") / 17 - 1497 mm (0.67" - 58.94") / 17 - 397 mm (0.67" - 15.63")
		Largeur	22 - 128 mm (0.87" - 5.04") / 22 - 128 mm (0.87" - 5.04") / 22 - 128 mm (0.87" - 5.04")
	Distributeur	Longueur	10 - 397mm (0.39" - 15.63") <sup>1</sup> / 10 - 397 mm (0.39" - 15.63") <sup>1</sup> / 10 - 397 mm (0.39" - 15.63") <sup>1</sup>
		Largeur	22 - 128 mm (0.87" - 5.04") / 22 - 128 mm (0.87" - 5.04") / 22 - 128 mm (0.87" - 5.04")
	Linerless	Longueur	30 - 120 mm (1.18" - 4.72") / 30 - 120 mm (1.18" - 4.72") / 30 - 120 mm (1.18" - 4.72")
		Largeur	60 - 118 mm (2.36" - 4.65") / 60 - 118 mm (2.36" - 4.65") / 60 - 118 mm (2.36" - 4.65")
Ruban	Taille	Longueur maximale : 600 m (1 968,5'). 450 m (1 476,4') lorsque la largeur du ruban est de 39,5 mm (1,55») Diamètre interne maximal : 90 mm (3,5»), Largeur du ruban : 39,5 mm (1,55») à 128 mm (5,04»)	
	Autre	Diamètre interne : Ø 25,4 mm (1»), Sens de déroulement-enroulement : Face intérieure / face extérieure, Aucun changement de réglage nécessaire	
POLICES / SYMBOLES			
Polices internes	BITMAP standard	U, S, M, WB, WL, XS, XU, XM, XB, XL, X20, X21, X22, X23, X24, OCR-A, OCR-B	
	Polices vectorielles	30 polices SATO, 2 polices contours	
	Encodage	Pages de codes pan-européens latins principaux (WGL4), GB18030 (simplifié), KSX1001 (coréen), BIG5 (traditionnel), JIS, SHIFT-JIS, UTF-8 et UTF-16BE également pris en charge	
Code-barres	Linéaires	UPC-A/UPC-E, JAN/EAN-13/8, CODE39, CODE93, CODE128, GS1-128(UCC/EAN128), CODABAR(NW-7), ITF, Industrial 2 of 5, Matrix 2 of 5, MSI, POSTNET, UPC add-on code, BOOKLAND, USPS code, GS1 DataBar Omnidirectional, GS1 DataBar Truncated, GS1 DataBar Stacked, GS1 DataBar Stacked Omnidirectional, GS1 DataBar Limited, GS1 DataBar Expanded, GS1 DataBar Expanded Stacked	
	Codes à barres 2D	QR Code, Micro QR Code, PDF417, Micro PDF, Maxi Code, GS1 Data Matrix, Data Matrix (ECC200), Aztec Code, GS1QR Code et Composite Symbolologies	
Direction d'impression		Rotation des données des caractères : 0°, 90°, 180°, 270°	
Polices, graphiques ou formats téléchargeables par l'utilisateur		Maximum 100 MO	
CARACTÉRISTIQUES D'INTERFACE ET INTÉGRATION			
Interfaces standard		USB 2.0 (Type A & B), RS232C, IEEE1284, EXT, NFC, Ethernet (IPv4/v6) prenant en charge : TCP/IP, LPR, FTP, SNMPv3, NTP, HTTP, DHCPv4, configuration automatique sans état, configuration automatique avec état (DHCPv6)	
Interfaces en option		LAN sans fil, certifié WiFi, WiFi Direct, double bande IEEE 802.11 a/b/g/n/ac (2,4 GHz, 5 GHz), Sécurité : WEP, WPA, WPA2, WEP dynamique, option DHCP 81. Bluetooth Ver. 3.0	
Accès à distance		SNMP Ver.3, HTTPs	
Protocoles d'imprimante pris en charge		Standard : SBPL (SATO Barcode Printer Language) Langages d'émulation : Détection automatique - SZPL, SDPL, SIPL, STCL, SEPL	
CARACTÉRISTIQUES DE FONCTIONNEMENT			
Exigences en matière d'alimentation		100 VCA ~ 240 VCA ± 10 %, 50/60 Hz, alimentation automatiquement adaptable	
Environnement	En fonctionnement	0 - 40 °C / 30 - 80 % d'hygrométrie (sans condensation)	
	Fonctionnement Linerless	5 - 35 °C / 30 - 75 % d'hygrométrie (sans condensation)	
	Stockage	-20 - 60 °C / 30 - 90 % d'hygrométrie (sans condensation)	
Dimensions		271 mm (10,67») × 457 mm (18,00») × 321 mm (12,64») / 15,1 kg (33,28 lb)	
Poids			
Écran d'affichage		LCD TFT couleur, 3,5» (320 x 240 RVB)	
DIVERS			
Normes et homologations officielles		Veuillez contacter votre représentant commercial SATO le plus proche concernant les homologations officielles pour votre région	
Fonctions – Caractéristiques utiles		Impression d'étiquettes, technologie AEP de SATO, services en ligne SATO (SOS), 18 vidéos d'aide pour l'utilisateur sur écran LCD, espace pour des vidéos personnalisées, multiples langues prises en charge pour les messages sur l'écran LCD (31 langues), économie d'énergie, large écran LED, multiples interfaces à commutation automatique, mémoire USB pour la sauvegarde de données, retour de statut, alarme sonore	
Fonctions – Autodiagnostic		Vérification de la tête thermique, détection de la fin du papier, détection de la fin du ruban, impression test, détection d'ouverture de la tête	
OPTIONS			
Accessoires		Massicot, massicot Linerless, distributeur avec réenrouleur interne de bande support, horloge en temps réel, LAN sans fil, support de vérification de code-barres, réenrouleur externe, capot externe, RFID (prochainement), massicot rotatif (prochainement)	



Powered On Site /

Toutes les informations contenues dans cette notice sont exactes à compter de mai 2020. Les spécifications du produit peuvent faire l'objet de modifications sans préavis. Toute reproduction non autorisée du contenu de ce prospectus, en tout ou partie, est strictement interdite. Tous les noms de logiciel, de produit et d'entreprise sont des marques ou des marques déposées de leurs propriétaires respectifs.

© 2022 SATO CORPORATION. Tous droits réservés.  
Pour en savoir plus, veuillez contacter votre agence SATO locale, ou rendez-vous sur : [satoeurope.com](http://satoeurope.com)