

SATO
Powered On Site /

Overtreft de
verwachtingen.



CL6NX **Plus**

Een innovatieve 6-inch industriële
thermische printer

satoeurope.com

CL6NX Plus

Gemaakt om track-and-trace-mogelijkheden binnen de volledige internationale toeleveringsketen te verbeteren.

Bedrijven zetten de kracht van data steeds vaker in ter ondersteuning van traceerbaarheid en om de productiviteit en de klanttevredenheid te verbeteren. Daarnaast leidt de opkomst van IoT tot een toenemende verandering binnen allerlei industrieën.

SATO heeft de CL6NX Plus na jaren intensief onderzoek ontwikkeld om klanten op locatie de ondersteuning te bieden die ze nodig hebben om hun efficiëntie aanzienlijk te kunnen verbeteren. De toonaangevende 6-inch thermische printer is ontwikkeld om aan de printkwaliteitseisen voor veeleisende omgevingen te voldoen.

VOOR AL UW PRINTBEHOEFTEEN IS ER NU ÉÉN COMPLETE OPLOSSING.

Snelheid en nauwkeurigheid

Hoge afdruksnelheid en nauwkeurigheid

Drukt met grote precisie af, daarom ideaal voor micro-etiketten, en op hoge snelheid, zelfs bij hoge resolutie.



51 - 203 mm/s (2-8 ips)
bij 12 dots/mm (305 dpi)

Geïntegreerd preventief onderhoud

Maximale uptime

Bekijk de printerstatus met één druk op de knop en voer preventief onderhoud uit voordat problemen ontstaan. PureLine™-aandrukrollen met visuele slijtageaanduiding om preventief onderhoud te faciliteren. Smart Head voor het monitoren van de printerkop. Het gebruik van langere linten betekent minder wisselingen en dus minder downtime

Duurzaam en functioneel design

Metalen behuizing met tweedelig deksel, geschikt voor gebruik in een industriële omgeving met weinig ruimte.





Gebruiksmogelijkheden Intuïtieve bediening

Merk storingen eenvoudig op door LED-lampjes en laat onderhoud sneller verlopen met behulp van videobegeleiding op het LCD-kleurenscherm.

Eenvoudig te installeren en onderhouden

Onderdelen die ter plekke vervangen kunnen worden zonder gereedschap vereenvoudigen de installatie en het onderhoud.



Flexibiliteit & Connectiviteit

Meertalige ondersteuning

Ondersteuning voor 47 printtalen en 31 displaytalen waarborgen dat deze printer wereldwijd ingezet kan worden.



Vooraf geïnstalleerde emulatie-talen

Automatische detectie van alle belangrijke emulatietaal voor een naadloze overstap van de oudere SATO-modellen of printers van andere merken naar de CL6NX Plus.

Meerdere interfaces

Meerdere interfaces waaronder Bluetooth, seriële en parallelle poorten, LAN en USB. Optioneel is een WLAN-kit verkrijgbaar.

Application Enabled Printing (AEP)

Door AEP kunnen toetsenborden, weegschalen, barcode-scanners en andere apparaten zonder tussenkomst van een PC met de printer worden verbonden.



De CL6NX Plus spreekt uw eigen taal en integreert naadloos met systemen uit tal van sectoren.

Belangrijkste toepassingsgebieden

Retail

Ideaal voor het afdrucken van grote hoeveelheden etiketten

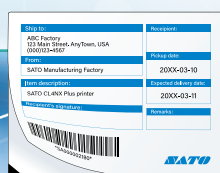
- De CL6NX Plus voorkomt fouten tijdens de distributie van producten naar winkels
- Verkoop en klanttevredenheid worden verbeterd door effectieve etikettering in de Supply Chain én in de winkel
- De CL6NX Plus maakt inventarisatie van voorraad en inrichting in de winkel efficiënter omdat producten na ontvangst kunnen worden voorzien van een nieuw etiket met RFID. Er is een breed assortiment etiketten, tags en labels beschikbaar voor verschillende toepassingen, van prijswijziging tot anti-diefstal



Transport & Logistiek

Verbeter de flexibiliteit en zichtbaarheid van etiketten voor de gehele supply chain

- Van goederenontvangst en voorraadbeheer tot verzending, met de CL6NX Plus kunnen de gebruikers de verschillende sjablonen voor etiketten opslaan en gebruiken.
- Kies uit een uitgebreide reeks etiketten, waaronder 3-laagsetiketten en voorzie het etiket in één keer van alle informatie voor verzenden tot en met retourneren





Automotive

Voorzie producten op effectieve wijze van ID-tags en verhoog de productiviteit

- o De CL6NX Plus is ideaal voor de automotive sector en kan de efficiëntie over de gehele linie verbeteren.
- o Met AEP en PDF Direct Printing kan informatie vanaf een PC automatisch in pdf worden afgedrukt. Ook kunnen etiketten met grote nauwkeurigheid worden uitgesneden en ID-labels worden gesorteerd, zonder tussenkomst van personen.
- o Direct afdrucken is mogelijk vanaf een PLC en dezelfde printtoepassing kan eenvoudig worden gebruikt voor meerdere productiefaciliteiten
- o RFID-ondersteuning
- o PDF Direct Printing



Identification tag

SUPPLIER ABC SUPPLIER 1234-5	SATO MOTOR MANUFACTURING 12345-00000-98 INNER MIRROR	CONVEYANCE No. 98765
ARRIVAL TIME 10-03-20XX 10:00		LANE No. 3
SUPPLIER DATA 1234567-123	ORDER No. 0123	PCS/KANBAN 20
		DOCK 5S



Productie

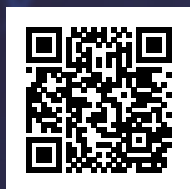
Etiketteer grondstoffen en producten nauwkeurig en verbeter de traceerbaarheid

- o De CL6NX Plus is ontwikkeld voor industrieel gebruik en maakt het voor fabrikanten mogelijk om ieder item, van grondstof tot gereed product, te traceren en dat is essentieel als er fabricagefouten optreden.
- o Omdat hun producten steeds kleiner worden, kunnen elektronica fabrikanten bij het afdrucken van micro-etiketten voor PCB's hun voordeel doen met de CL6NX Plus en de hittebestendige etiketten van SATO.



De ingebouwde intelligentie vergroot de mogelijkheden van uw label printapplicaties

Video



Application Enabled Printing (AEP) is een krachtig systeem waarmee het afdrukken van etiketten op maat aanzienlijk wordt vereenvoudigd en de bedrijfskosten omlaag gaan.

Toepassingen op maat

Met AEP kan een unieke standalone toepassing worden gerealiseerd die is afgestemd op specifieke productieomstandigheden en die zonder extra software direct op de printer draait

De CL6NX Plus drukt etiketten af en toont op het LCD-scherm instructies om die etiketten te sorteren (links of rechts) en verder te bewerken.



Printen zonder PC

De CL6NX Plus is voor nog meer afdrukmogelijkheden direct aan te sluiten op onder meer barcodescanners, indicatielampen, weegschalen en toetsenborden, zonder dat er een PC nodig is.

Gegevens kunnen direct worden ingevoerd via een barcodescanner of een toetsenbord.



Direct Printing vanaf PLC

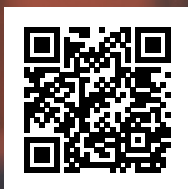
Met behulp van AEP kan de CL6NX Plus eenvoudig worden verbonden met andere apparaten zoals een PLC (Programmable Logic Controller), zodat er geen speciale printersoftware of aanpassingen aan het apparaat nodig zijn.





een IoT-oplossing die u in staat stelt uw bedrijfsvoering zichtbaar en operationeel te houden.

Video



SATO Online Services (SOS) houdt uw printers dag en nacht via het SOS-cloudplatform in de gaten voor eventueel preventief onderhoud, zodat de downtime met 86% vermindert!

*Op basis van onderzoek door SATO in Japan

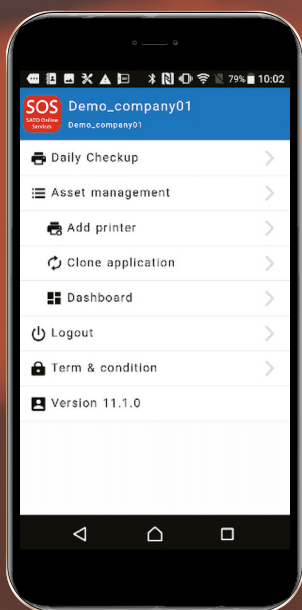


Proactief en preventief onderhoud

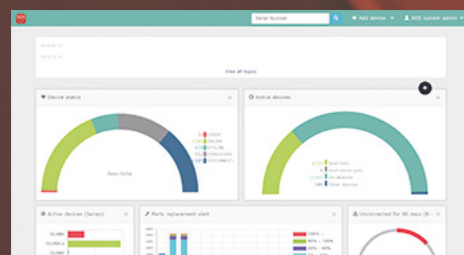
SOS Smart-app

Bewaak met SOS printers vanuit één centraal punt (operationele status, printhistorie, verwachte onderdelenvervanging, etc.) zodat preventief onderhoud kan worden uitgevoerd vóór er een storing optreedt.

De ingestelde ontvanger krijgt een melding van SOS per email met daarin de printerstatus, zodat storingen direct kunnen worden verholpen.



Series	Last connection date	Country	Status	Model name	Life counter	Print head usage rate	Next service timing (hrs)
CLANX	2018-02-21 13:30:22	Thailand	ONLINE	CLANX 3056G	26.9 km	1.4 %	2022-05
CLANX	2018-02-21 13:31:01	China	ONLINE	CLANX 3056G	0.3 km	0.7 %	2019-09
CLANX	2018-02-21 13:37:42	China	ONLINE	CLANX 3056G	10.3 km	36.4 %	2021-05
CLANX	2018-02-21 13:38:07	Haiti	ONLINE	CLANX 3056G	93.0 km	79.3 %	2018-03
CLANX	2018-02-21 13:31:59	Thailand	ONLINE	CLANX 3056G	28.4 km	28.4 %	2021-02
CLANX	2018-02-21 13:39:42	Viet Nam	ONLINE	CLANX 3056G	3.2 km	4.8 %	2018-03
CLANX	2018-02-21 13:37:45	Viet Nam	ONLINE	CLANX 3056G	32.0 km	36.6 %	2020-11
CLANX	2018-02-21 13:35:48	Haiti	ONLINE	CLANX 3056G	66.4 km	100.0 %	2018-03
CLANX	2018-02-21 13:37:25	Viet Nam	ONLINE	CLANX 3056G	1.8 km	3.4 %	2018-04
CLANX	2018-02-21 13:31:44	China	ONLINE	CLANX 3056G	20.9 km	0.1 %	2017-03
CLANX	2018-02-21 13:30:31	Indonesia	ONLINE	CLANX 3056G	1.3 km	0.7 %	2047-08



Printers beheren vanuit meerdere locaties

Alle printers kunnen met SOS altijd en vanaf elke plaats efficiënt worden beheerd, zodat u de printersnelheid, printintensiteit, printpositie en netwerkinstellingen op ieder moment kunt bijwerken.

CL6NX Plus technische specificaties

PRINTERSPECIFICATIES			
Printmethode	Direct thermisch / Thermal Transfer		
Printmodus	Standaard: Continu, Tear-off		
Printresolutie	8 dots/mm (203 dpi)	12 dots/mm (305 dpi)	
Max. Printsnelheid	12 dots/mm (203 dpi): 51 - 254 mm/s - standaard 153 mm/s (2-10 ips, Standaard 6 ips)	12 dots/mm (305 dpi): 51 - 203 mm/s - standaard 153 mm/s (2-8 ips, Standaard 6 ips)	
Max. Afdrukbereik	Breedte	167,5 mm (6,5")	
	Lengte	12 dots/mm (203 dpi): 2500 mm (98,42") 12 dots/mm (305 dpi): 1500 mm (59,05")	
Processor	Dual CPU & Dual OS: CPU1: 800 MHz voor Linux, CPU2: 800 MHz voor ITRON		
Printergeheugen	CPU1: 2 GB ROM, 256 MB RAM, CPU2: 4MB ROM, 64MB RAM		
SPECIFICATIE VERBRUIKSARTIKELLEN (door SATO geproduceerde of geleverde verbruiksartikelen worden aanbevolen)			
Sensortype	I-Mark-sensor (reflectief), Label Gap Sensor (transmissief)		
Type media	Gestante etiketten (op rol of fanfold gevouwen), papieren etiketten, synthetische materialen en continu rollen		
Dikte media	tot 268 0,060 mm tot 0,268 mm (0,002" tot 0,01")		
Specificatie rollen	Roldiameter	Maximaal 220 mm (8,6"), kerndiameter: Ø76 mm (3,0"), Ø101 mm (4,0") optioneel 254 mm (10")	
	Wikkelrichting	Naar binnen / naar buiten. Geen instellingswijziging vereist	
Formaat etiketten (Zonder liner)	Continu	Lengte	6 - 2497 mm (0,24" - 98,30") 6 - 1497 mm (0,24" - 58,94")
		Breedte	47 - 177 mm (1,85" - 6,97") 47 - 177 mm (1,85" - 6,97")
	Tear-off, Cutter	Lengte	17 - 2497 mm (0,67" - 98,30") 17 - 1497 mm (0,67" - 58,94")
		Breedte	47 - 177 mm (1,85" - 6,97") 47 - 177 mm (1,85" - 6,97")
	Dispenser	Lengte	10 - 397 mm (0,39" - 15,63") 10 - 397 mm (0,39" - 15,63")
		Breedte	47 - 177 mm (1,85" - 6,97") 47 - 177 mm (1,85" - 6,97")
Lint	Formaat	Max. Lengte: 600 m (1968,5"). 450 m (1476,4') bij printlintbreedte van 59 mm (2,32") Max. Roldiameter: 90 mm (3,5"), Breedte lint: 59 mm (2,32") tot 177 mm (6,97")	
	Anders	Wikkelrichting: Voorwaarts/achterwaarts, Wickelmethode: Tubeless	
LETTERTYPEN en SYMBOLEN			
Interne lettertypen	Standaard bitmap	U, S, M, WB, WL, XS, XU, XM, XB, XL, X20, X21, X22, X23, X24, OCR-A, OCR-B	
	Schaalbare lettertypen	30 SATO TTF-lettertypen, 2 Outline-lettertypen	
	Encoding	Belangrijke Latijnse en pan-Europese Codepagina's (WGL4), GB18030 (vereenvoudigd), KSX1001 (Koreaan), BIG5 (traditioneel), JIS, SHIFT-JIS, Unicode: UTF-8 en UTF-16BE worden ook ondersteund. UPC-A/UPC-E, JAN/EAN-13/8, CODE39, CODE93, CODE128, GS1-128(UCC/EAN128), CODABAR(NW-7), ITF, Industrial 2 of 5, Matrix 2 of 5, MSI, POSTNET, UPC add-on code, BOOKLAND, USPS code, GS1 DataBar Omnidirectional, GS1 DataBar Truncated, GS1 DataBar Stacked, GS1 DataBar Stacked Omnidirectional, GS1 DataBar Limited, GS1 DataBar Expanded, GS1 DataBar Expanded Stacked QR-code, Micro QR-code, PDF417, Micro-PDF, Maxi-code, GS1 Data-matrix, Data-matrix (ECC200), Aztec-code, GS1QR-code en samengestelde symbolen.	
Barcode	Lineair		
	2D-symbolen		
Prinrichting	Rotatie van tekens: 0°, 90°, 180°, 270°		
Downloadbare lettertypen, graphics en formats	Maximaal 100 MB		
INTERFACE KENMERKEN EN INTEGRATIE MOGELIJKHEDEN			
Interfaces en protocollen	USB 2.0 (Type A & B), RS232C, IEEE1284, EXT, NFC, Ethernet (IPv4/v6) met ondersteuning voor:TCP/IP, LPR, FTP, SNMPv3, NTP, HTTP, DHCPv4, Stateless Auto Configuration, Stateful Auto Configuration (DHCPv6)		
Optionele interfaces	Draadloos LAN, WiFi-gecertificeerd, WiFi Direct, IEEE 802.11 a/b/g/n/ac dual-band (2,4 GHz, 5 GHz), Beveiliging: WEP, WPA, WPA2, Dynamic WEP, DHCP-optie 81. Bluetooth Ver. 3.0		
Beheer op afstand	SNMP versie.3, HTTPs		
Ondersteunde printerprotocollen	Standaard: SBPL (SATO Barcode Printer Language) Emulatietaal: Automatische detectie - SZPL, SDPL, SIPL, STCL, SEPL		
SPECIFICATIES			
Voeding	100 - 240 V~ ±10%, 50/60 Hz, zelfregulerende voeding		
Omgevingsfactoren	Operationeel	0 tot 40 °C / 30 tot 80 % relatieve vochtigheid (zonder condensatie)	
	Opslag	-20 tot 60 °C / 30 tot 90 % relatieve vochtigheid (zonder condensatie)	
Afmetingen	Breedte 338 mm x diepte 457 mm x hoogte 321 mm (zonder uitstekende delen) 338 x 457 x 321 mm (13,30" x 17,99" x 12,64")		
Gewicht	20,3 kg (44,75 lbs)		
Display	TFT LCD-kleurenscherm, 3,5-inch (320 x 240 RGB)		
DIVERSEN			
Funcities - nuttige funcities	Printen van micro-etiketten, SATO Application Enabled Printing, SATO Online Services, SOTI Connect, Direct PDF Printing, 18 instructievideo's via het LCD-scherm, extra ruimte voor eigen video's, berichten op LCD-scherm in meerdere talen (31), energiebesparing, grote status-led, automatisch wisselen tussen meerdere interfaces, USB-geheugen voor het kopiëren en klonen van gegevens, statusberichten, alarmgeluid		
Funcities - zelfdiagnose	Controle van thermische printkop, einde-detectie van papier en printlint, testafdrukken, detectie open printkop		
OPTIES			
Accessoires	Cutter, dispenser met interne liner-wikkelaar, realtime klok, Wireless LAN, Barcode Checker Kit, RFID UHF		

