

**SATO**  
Powered On Site /

Oltre ogni  
aspettativa.



# CL6NX Plus

Una stampante industriale da 6"  
all'avanguardia

[satoeurope.com](http://satoeurope.com)



# CL6NX Plus **PLUS**

Creata per migliorare tracciabilità e localizzazione lungo tutta la supply chain.

Sempre più aziende si basano sulla raccolta dati per migliorare la tracciabilità, incrementare la produttività e massimizzare la soddisfazione dei clienti. Questo trend è stato reso ancora più incalzante dall'ascesa dell'IoT.

Dopo anni di ricerca e progettazione, SATO ha creato CL6NX Plus per fornire ai clienti tutto ciò di cui hanno bisogno per incrementare la loro efficienza. Questa stampante termica è pensata per un ambiente industriale di gamma medio-alta.

SODDISFA TUTTE LE ESIGENZE DI STAMPA CON UN'UNICA SOLUZIONE.

*Velocità e precisione*

## Velocità e precisione elevate

Elevata precisione di stampa, ideale per le applicazioni di micro etichette; veloce anche ad alta risoluzione.



2-8 ips a 305 dpi

*Manutenzione preventiva integrata*

## Tempo di lavoro massimizzato

Visualizza con un solo tocco lo stato della stampante ed esegui la manutenzione preventiva prima che si verifichino errori. I platen roller PureLine™ forniscono un'indicazione visiva del grado di usura e facilitano la manutenzione preventiva. Testina intelligente: localizzabile, tracciabile e monitorabile. I nastri più lunghi consentono di ridurre i tempi di inattività dovuti alla sostituzione dei supporti

## Design duraturo e funzionale

Il case in metallo con copertura a doppia piegatura rende la stampante adatta all'uso in ambienti industriali con spazio limitato.







## Semplicità

### Funzionamento intuitivo

Rileva facilmente gli errori operativi con indicatori LED e velocizza la manutenzione seguendo le videoguide sullo schermo LCD a colori.

### Configurazione e manutenzione semplificate

Per assicurare la massima semplicità, le componenti opzionali possono essere installate in loco e la sostituzione del platen non richiede strumenti.



## Flessibilità e connettività

### Supporto multi lingua

47 lingue di stampa e 31 del display fanno sì che la stampante sia pronta per un uso globale.



### Linguaggi di emulazione preinstallati

Il rilevamento automatico di tutti i principali linguaggi di emulazione consente di sostituire modelli di altre marche, anche obsoleti, con CL6NX Plus.

### Interfacce Multiple

Varie interfacce di connessione, incluse Bluetooth, Seriale, Parallela, LAN e USB. È disponibile anche il kit WLAN opzionale.

### Application Enabled Printing (AEP)

AEP consente all'utente di collegare direttamente la stampante a tastiere, bilance, lettori di codici a barre; tutto senza PC.



# CL6NX Plus parla la tua lingua e si integra senza problemi in tutti i settori.

## Applicazioni chiave

### Vendita al dettaglio

Ideale per stampare grandi volumi di etichette di distribuzione

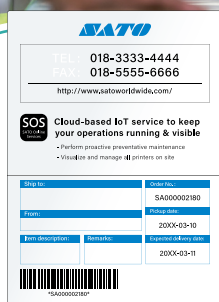
- o CL6NX Plus previene gli errori di consegna tra magazzini e negozi
- o Clienti più soddisfatti e affari migliori efficiente della supply-chain
- o La CL6NX Plus consente di etichettare le merci con tag RFID per massimizzare la visibilità dell'inventario. È disponibile un'ampia gamma di etichette, cartellini e tag per le più svariate esigenze: dalla riduzione di prezzo all'antimanomissione



### Trasporti & Logistica

Visibilità e agilità lungo tutta la supply chain

- o Ricezione delle merci, gestione dell'inventario e spedizione: CL6NX Plus consente agli utenti di salvare i modelli di etichette per velocizzare la selezione e la configurazione
- o Vasta scelta di etichette, tra cui etichette a 3 strati, per l'elaborazione delle informazioni di spedizione e i resi delle merci







## Settore automobilistico

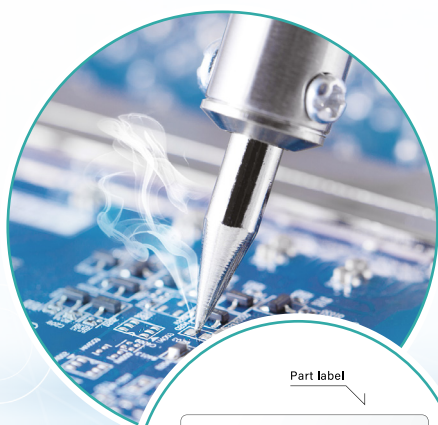
### Identificazione efficiente dei prodotti per incrementare la produttività

- o CL6NX Plus è ideale per incrementare l'efficienza della supply-chain del settore automobilistico
- o Grazie ad AEP e PDF Direct Printing, la stampante elabora direttamente i dati in formato PDF, tagliarla e ordinare automaticamente i cartellini di identificazione senza bisogno di un intervento umano.
- o Gli utenti possono stampare direttamente dal PLC e implementare facilmente la stessa applicazione di stampa in qualsiasi sito produttivo
- o Supporto RFID
- o PDF Direct Printing



Identification tag

SUPPLIER ABC SUPPLIER <b>1234-5</b>	SATO MOTOR MANUFACTURING 12345-00000-98 INNER MIRROR	CONVEYANCE No. <b>98765</b>
ARRIVAL TIME <b>10-03-20XX 10:00</b>		LANE No. <b>3</b>
SUPPLIER DATA 1234567-123	ORDER No. <b>0123</b>	PCS/KANBAN <b>20</b>
		DOCK <b>5S</b>



Part label

<b>Developing Unit</b>
PART NO: A12ER72733
Quantity: 1
Date: 18/08/20XX

## Settore manifatturiero

### Etichettatura precisa di materie prime e prodotti per una maggiore tracciabilità

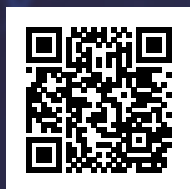
- o Creata per un utilizzo industriale intensivo, CL6NX Plus garantisce visibilità e tracciabilità dei prodotti, particolarmente utile in caso di difetti o richiami
- o I produttori di materiale elettronico possono utilizzare etichette termoresistenti con CL6NX Plus per la stampa ad alta precisione di micro-etichette PCB per prodotti elettronici





## Amplia i tuoi orizzonti di stampa grazie all'intelligenza integrata AEP

Video



Application Enabled Printing è un'intelligenza artificiale che consente di personalizzare il comportamento della stampante per creare processi su misura e ridurre i costi aziendali.

## Applicazioni personalizzate

Innumerevoli applicazioni studiate a misura delle loro esigenze che possono essere lanciate direttamente dalla stampante

CL6NX Plus stampa etichette e visualizza le istruzioni sullo schermo LCD per consentire agli operatori di ordinare (da sinistra o da destra) le etichette stampate per un'ulteriore elaborazione.



## Stampa senza PC

CL6NX Plus può essere collegata direttamente a lettori di codici a barre, indicatori luminosi, bilance, tastiere, ecc. senza usare un PC per la più assoluta flessibilità di stampa.

Gli utenti possono inserire i dati utilizzando direttamente il lettore o il tastierino numerico per semplificare il processo di etichettatura



## Stampa diretta da PLC

Grazie ad AEP è possibile integrare CL6NX Plus con un Programmable Logic Controller (PLC) per semplificare la stampa ed eliminare la necessità di dispositivi personalizzati o firmware appositi.

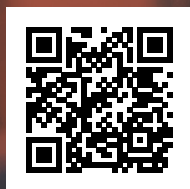






# Una soluzione IoT che massimizza operatività e visibilità

Video



Monitora ininterrottamente le stampanti tramite la piattaforma SOS ed esegui una manutenzione proattiva che riduce i tempi di inattività fino all'86%.

\*in base a un sondaggio condotto da SATO in Giappone

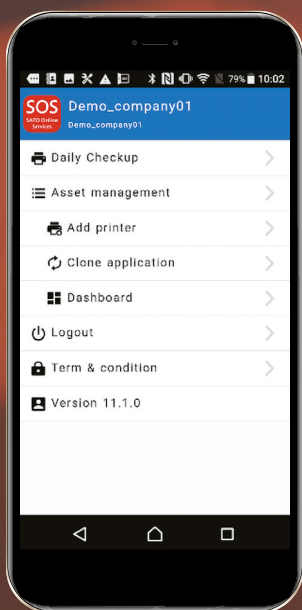


## Manutenzione proattiva

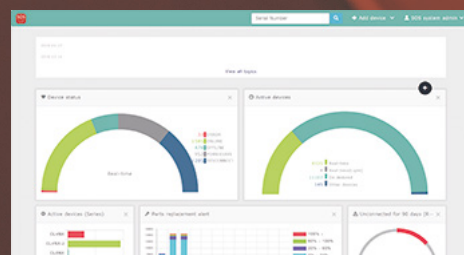
SOS consente agli utenti di monitorare rapidamente tutte le stampanti (visualizzare lo stato operativo, il rendimento di stampa, la sostituzione delle parti usurabili, ecc.) ed eseguire le operazioni di manutenzione prima che si verifichino i problemi.

SOS invierà una notifica via e-mail ad un utente predeterminato segnalando la situazione della stampante, in modo che il problema venga risolto immediatamente.

App iOS, Android, Windows



Series	Last connection date	Country	Status	Model name	Life counter	Print head usage rate	Next service timing
CLANX	2018-02-21 13:30:22	Thailand	ONLINE	CLANX 3050G	26.9 km	1.4 %	2022-05
CLANX	2018-02-21 13:31:01	China	ONLINE	CLANX 3050G	0.3 km	0.7 %	2019-04
CLANX	2018-02-21 13:37:42	China	ONLINE	CLANX 3050G	10.3 km	35.4 %	2020-05
CLANX	2018-02-21 13:38:07	Malaysia	ONLINE	CLANX 3050G	83.0 km	79.3 %	2019-03
CLANX	2018-02-21 13:31:89	Thailand	ONLINE	CLANX 3050G	28.4 km	28.4 %	2020-02
CLANX	2018-02-21 13:39:42	Viet Nam	ONLINE	CLANX 3050G	3.2 km	4.8 %	2019-02
CLANX	2018-02-21 13:37:45	Viet Nam	ONLINE	CLANX 3050G	32.0 km	35.8 %	2020-11
CLANX	2018-02-21 13:35:48	Malaysia	ONLINE	CLANX 3050G	66.4 km	100.0 %	2019-03
CLANX	2018-02-21 13:37:29	Viet Nam	ONLINE	CLANX 3050G	1.8 km	3.4 %	2019-04
CLANX	2018-02-21 13:31:49	China	ONLINE	CLANX 3050G	20.9 km	0.2 %	2017-03
CLANX	2018-02-21 13:30:31	Indonesia	ONLINE	CLANX 3050G	1.3 km	0.7 %	2017-09



## Gestire più postazioni di stampa

Con SOS, è possibile gestire una flotta di stampanti e modificarne la velocità, la nitidezza, la posizione di stampa o le impostazioni di rete sempre e ovunque.



# Specifiche tecniche CL6NX Plus

SPECIFICHE DI STAMPA			
Metodo di stampa	Termico Diretto / Trasferimento Termico		
Modalità di stampa	Standard: Continua, Tear-off		
Risoluzione di stampa	8 punti/mm (203 dpi)	12 punti/mm (305 dpi)	
Velocità di stampa max.	203 dpi: 2-10 ips, (Predefinito 6 ips)	305 dpi: 2-8 ips, (Predefinito 6 ips)	
Area di stampa max.	Larghezza	167,5 mm (6,5")	
	Lunghezza	203 dpi: 2.500 mm (98,42") 305 dpi: 1.500 mm (59,05")	
Processore	CPU doppia e SO doppio: CPU1: 800 MHz per SO Linux, CPU2: 800 MHz per SO ITRON		
Memoria della stampante	CPU1: 2 GB ROM, 256 MB RAM, CPU2: 4 MB ROM, 64 MB RAM		
SPECIFICHE DEI MATERIALI DI CONSUMO (Si consiglia l'utilizzo di materiali prodotti o forniti da SATO)			
Tipo di sensore	Sensore I-mark (Riflessivo), Sensore Label Gap (Trasmissivo)		
Tipo di supporto	Etichette pretagliate in rotolo o a soffietto, Rotolo di carta comune, Materiali sintetici e Rotolo continuo		
Spessore dei supporti	Da 0,060 a 0,268 mm (da 0,002" a 0,01")		
Forma delle etichette	Diametro del rotolo	Massimo 220 mm (8,6"), Diametro dell'anima: Ø76 mm (3,0"), Ø101 mm (4,0") Impostazione opzionale 254 mm (10")	
	Direzione di avvolgimento	Face In / Face Out. Nessuna modifica delle impostazioni necessaria	
Dimensioni delle etichette (Senza liner)	Continuo	Lunghezza	6 - 2.497 mm (0,24" - 98,30") 6 - 1.497 mm (0,24" - 58,94")
		Larghezza	47 - 177 mm (1,85" - 6,97") 47 - 177 mm (1,85" - 6,97")
	Tear-off/Taglierina	Lunghezza	17 - 2.497 mm (0,67" - 98,30") 17 - 1.497 mm (0,67" - 58,94")
		Larghezza	47 - 177 mm (1,85" - 6,97") 47 - 177 mm (1,85" - 6,97")
	Dispenser	Lunghezza	10 - 397 mm (0,39" - 15,63") 10 - 397 mm (0,39" - 15,63")
		Larghezza	47 - 177 mm (1,85" - 6,97") 47 - 177 mm (1,85" - 6,97")
Nastro	Dimensioni	Lunghezza massima: 600 m (1.968,5'). 450 m (1.476,4') se la larghezza del nastro è 59 mm (2,32") Diametro massimo del rotolo: 90 mm (3,5"), Larghezza del nastro: Da 59 mm (2,32") a 177 mm (6,97")	
	Altro	Direzione: Anteriore/Posteriore, Metodo di avvolgimento: Senza tubo	
CARATTERI/SIMBOLOGIE			
Caratteri interni	Bitmap standard	U, S, M, WB, WL, XS, XU, XM, XB, XL, X20, X21, X22, X23, X24, OCR-A, OCR-B	
	Caratteri scalabili	30 caratteri SATO TFF, 2 caratteri contorno	
	Codifica	Principali tabelle latine e paneuropee (WGL4), GB18030 (semplificato), KSX1001 (coreano), BIG5 (tradizionale), JIS, SHIFT-JIS. Unicode: Supportati anche UTF-8 e UTF16BE.	
Codice a barre	Lineare	UPC-A/UPC-E, JAN/EAN-13/8, CODE39, CODE93, CODE128, GS1-128(UCC/EAN128), CODABAR(NW-7), ITF, Industrial 2 of 5, Matrix 2 of 5, MSI, POSTNET, UPC add-on code, BOOKLAND, USPS code, GS1 DataBar Omnidirectional, GS1 DataBar Truncated, GS1 DataBar Stacked, GS1 DataBar Stacked Omnidirectional, GS1 DataBar Limited, GS1 DataBar Expanded, GS1 DataBar Expanded Stacked	
	Simbologie 2D	QR Code, Micro QR Code, PDF417, Micro PDF, Maxi Code, GS1 Data Matrix, Data Matrix (ECC200), Aztec Code, GS1QR Code e Composite Symbologies	
Direzione di stampa	Rotazione dati caratteri: 0°, 90°, 180°, 270°		
Caratteri, Grafica e Formati scaricabili dall'utente	Massimo 100 MB		
CARATTERISTICHE DELLE INTERFACCE E INTEGRAZIONE			
Interfacce e protocolli	Supporto USB 2.0 (Tipo A e B), RS232C, IEEE1284, EXT, NFC, Ethernet (IPv4/v6): TCP/IP, LPR, FTP, SNMPv3, NTP, HTTP, DHCPv4, configurazione automatica senza stato, configurazione automatica con stato (DHCPv6)		
Interfaccia opzionale	Wireless LAN, WiFi certificato, WiFi Direct, IEEE 802.11 a/b/g/n/ac Dual Band (2,4 GHz, 5 GHz), Sicurezza: WEP, WPA, WPA2, WEP dinamico, opzione DHCP 81. Bluetooth ver. 3.0		
Accesso remoto	SNMP Ver.3, HTTPs		
Protocolli stampante supportati	Standard: SBPL (SATO Barcode Printer Language) Linguaggio di emulazione: Rilevamento automatico - SZPL, SDPL, SIPL, STCL, SEPL		
CARATTERISTICHE OPERATIVE			
Requisiti di alimentazione	Ca 100 V ~ CA 240 V±10%, 50/60 Hz, Alimentatore autocalibrante		
Ambiente	Operativo	0 - 40 °C / 30 - 80% RH (senza condensa)	
	Conservazione	-20 - 60 °C / 30 - 90% RH (senza condensa)	
Dimensioni	Larghezza 338 mm x Profondità 457 mm x Altezza 321 mm (sporgenze non incluse) (13,30" x 17,99" x 12,64")		
Peso	20,3 kg (44,75 lb)		
Display	LCD a colori TFT, 3,5" (320 x 240 RGB)		
VARIE			
Funzioni - Caratteristiche utili	Stampa micro etichette, SATO Application Enabled Printing, SATO Online Services, SOTI Connect, Direct PDF printing, 18 videoguide utente su LCD, Spazio per video personalizzati, Supporto multi lingua per messaggi LCD (31 lingue), Risparmio energetico, LED di stato, Interfacce multiple con cambio automatico, Memoria USB per clone e copia dati, Report stato, Allarme sonoro		
Funzioni - Strumenti di autodiagnosi	Controllo testina termica, Rilevamento fine carta, Rilevamento fine nastro, Stampa di prova, Rilevamento sollevamento testina		
OPZIONI			
Accessori	Taglierina, Dispenser con Riavvolgitore Interno, RTC, Wireless LAN, Kit Barcode Checker, RFID UHF		



Tutte le informazioni in questo opuscolo sono aggiornate a dicembre 2020. Le specifiche dei prodotti sono soggette a variazioni senza preavviso. Qualsiasi riproduzione, intera o parziale, non autorizzata del contenuto di questo opuscolo è severamente vietata. Tutti i nomi di software, prodotti o società sono marchi di fabbrica o marchi registrati dei rispettivi proprietari.

© 2022 SATO CORPORATION. Tutti i diritti riservati.

Per maggiori informazioni, contattate

il vostro ufficio SATO di riferimento o consultate il sito: [satoeurope.com](http://satoeurope.com)