

**SATO**  
Powered On Site /

Więcej niż  
oczekujesz.



# CL6NX Plus

Pionierska 6-calowa  
drukarka przemysłowa

[satoeurope.com](http://satoeurope.com)

# CL6NX Plus **Plus**

Stworzona, by usprawnić monitorowanie działań w globalnym łańcuchu dostaw.

Firmy w coraz większym stopniu wykorzystują dostępne im dane do efektywniejszego monitorowania procesów, poprawy ich wydajności i zwiększenia satysfakcji klientów, a rozwój internetu rzeczy (ang. IoT) przyspiesza transformację w wielu branżach.

Korzystając z bogatego doświadczenia i rozległej wiedzy, firma SATO stworzyła model CL6NX Plus, aby zapewnić klientom wsparcie, które pozwoli im znacznie zwiększyć wydajność operacyjną. Ta wiodąca w branży, 6-calowa, przemysłowa drukarka spełnia wymagania począwszy od średnio-, a skończywszy na wysoko wymagających środowiskach pracy.

**TO KOMPLETNE ROZWIĄZANIE, KTÓRE JEST ODPOWIEDZIĄ NA WSZYSTKIE POTRZEBY DRUKOWANIA.**

*Prędkość i precyzja*

## Wysoka prędkość i precyzyjne drukowanie

Nowy model cechuje się wysoką precyzją i prędkością drukowania, nawet podczas druku w wysokiej rozdzielczości, dzięki czemu idealnie sprawdzi się przy drukowaniu mikroetykieta.



51-203 mm/s (2-8 ips) w rozdzielczości 12 pkt/mm (305 dpi)

*Wbudowana funkcja zdalnej diagnostyki zapobiegawczej*

## Maksymalna wydajność

Wyświetl status drukarki jednym dotknięciem i zadbaj o diagnostykę zapobiegawczą, zanim wystąpią błędy. Wałki dociskowe PureLine™ zostały wyposażone we wskaźnik zużycia, który pozwala na profilaktyczną wymianę części. Inteligentna głowica pomagająca monitorować zużycie i przebieg. Użycie dłuższych taśm oznacza dłuższy czas pracy między wymianami mediów.

## Trwały i funkcjonalny design

Metalowa obudowa ze składaną pokrywą sprawia, że drukarka doskonale sprawdza się w środowiskach przemysłowych, gdzie przestrzeń jest ograniczona.





## Wygoda użytkowania

### Intuicyjność obsługi

Wskazówki wideo wyświetlane na kolorowym ekranie LCD ułatwiają czynności konserwacyjne i wykrywanie błędnych parametrów ustawień.

### Łatwość konfiguracji i konserwacji

Możliwość wymiany części na miejscu u klienta i beznarzędziowa wymiana wałka dociskowego upraszczają konfigurację i konserwację urządzenia.



## Wszechstronność i komunikacja

### Obsługa wielu języków

Obsługa 47 języków wydruku i 31 języków wyświetlacza zapewnia optymalną wydajność pracy w każdym miejscu na świecie.



### Wbudowane emulacje Obsługiwane języki

Automatyczne wykrywanie wszystkich głównych języków emulacji umożliwia bezproblemową konwersję ze starszych modeli SATO lub drukarek innych producentów na model CL6NX Plus.

### Wiele interfejsów

Urządzenie obsługuje wiele interfejsów, w tym Bluetooth, porty szeregowy, równoległy, LAN i USB. Dostępne jest również opcjonalnie złącze do sieci bezprzewodowej (WLAN).

### Application Enabled Printing (AEP)

Funkcja AEP pozwala użytkownikom bezpośrednio połączyć drukarkę z klawiaturami, wagami, skanerami kodów kreskowych i innymi urządzeniami, upraszczając proces drukowania bez konieczności podłączenia komputera.



# Model CL6NX Plus obsługuje komunikaty w Twoim języku, bezproblemowo integrując się z systemami w wielu branżach

## Kluczowe zastosowania

### Handel detaliczny

Idealna do drukowania dużych ilości etykiet logistycznych

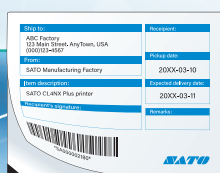
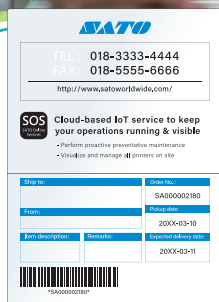
- o Drukarka CL6NX Plus pomaga zapobiegać nieprawidłowościom w dostawie towarów z magazynów do sklepów.
- o Wydajność etykietowania w sklepach oraz w całym łańcuchu dostaw owocuje większą sprzedażą.
- o Model CL6NX Plus wpływa na efektywność inwentaryzacji i zwiększa widoczności stanów magazynowych poprzez ponowne oznaczenie produktów przy użyciu technologii RFID. Dostępna jest szeroka gama etykiet, znaczników, tagów do różnych zastosowań, od precen do zabezpieczania produktów.



### Transport i logistyka

Większa widoczność i skuteczność procesu etykietowania w całym łańcuchu dostaw

- o Od przyjęcia towarów, przez zarządzanie magazynem, aż po wysyłkę – CL6NX Plus umożliwia zapamiętywanie szablonów etykiet, w celu ich szybkiego wyboru i konfiguracji
- o Dostępność szerokiej gamy etykiet, w tym etykiet 3-warstwowych służących do przetwarzania informacji o wysyłce, a także etykiet zwrotów towarów





## Motoryzacja

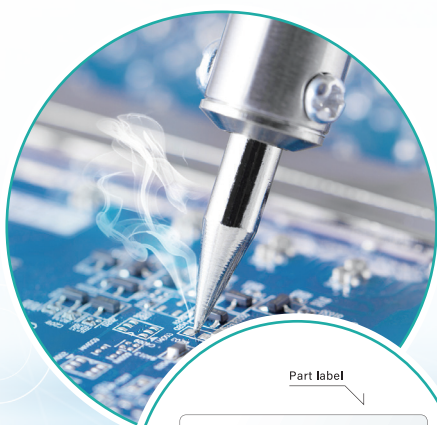
### Efektywne identyfikowanie produktów, podnoszące wydajność

- o Model CL6NX Plus jest idealnym rozwiązaniem dla przemysłu motoryzacyjnego, aby skutecznie podnieść wydajność operacji w całym łańcuchu dostaw
- o Dzięki funkcjom AEP i PDF Direct Printing drukarka przetwarza dane z plików PDF przygotowanych na komputerze, aby następnie automatycznie i precyzyjnie wydrukować, rozciąć i posortować tagi ID bez ingerencji operatora
- o Użytkownicy mogą również drukować bezpośrednio z użyciem sterownika PLC, korzystając z typowych aplikacji do drukowania stosowanych w zakładach produkcyjnych
- o Obsługa RFID
- o PDF Direct Printing



Identification tag

SUPPLIER ABC SUPPLIER <b>1234-5</b>	SATO MOTOR MANUFACTURING 12345-00000-98 INNER MIRROR	CONVEYANCE No. <b>98765</b>
ARRIVAL TIME <b>10-03-20XX 10:00</b>		LANE No. <b>3</b>
SUPPLIER DATA 1234567-123	ORDER No. <b>0123</b>	PCS/KANBAN <b>20</b>
		DOCK <b>5S</b>



### Part label

**Developing Unit**

PART NO: A12ER72733



Quantity: 1  
Date: 18/08/20XX

## Produkcja

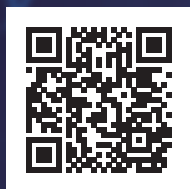
### Dokładne etykietowanie surowców i produktów, aby usprawnić procesy monitorowania

- o Drukarka CL6NX Plus została zaprojektowana z myślą o wymagających zastosowaniach przemysłowych, aby umożliwić producentom większą widoczność i identyfikowalność produktów – użyteczna cecha w przypadku wady produktu
- o Producenci elektroniki mogą wykorzystać odporne na wysoką temperaturę etykiety firmy SATO i drukarkę CL6NX Plus do wysoce precyzyjnego drukowania mikroetykiel do oznaczania wyjątkowo małych produktów elektronicznych



## Wbudowana inteligencja, która zapewnia więcej możliwości drukowania etykiet

Wideo



Application Enabled Printing (AEP) to wszechstronna aplikacja do drukowania, umożliwiająca spersonalizowanie działania drukarki, aby uprościć proces etykietowania i zmniejszyć koszty operacyjne.

## Spersonalizowane aplikacje

Dzięki AEP użytkownicy mogą stworzyć unikalną, samodzielną aplikację dostosowaną do konkretnych potrzeb operacyjnych w miejscu instalacji, którą można uruchomić bezpośrednio na drukarce bez oprogramowania hosta

Model CL6NX Plus drukuje etykiety i wyświetla instrukcje na ekranie LCD, informując użytkownika o tym, jak należy sortować gotowe etykiety (na prawo lub lewo) w celu dalszego ich użycia.



## Drukowanie bez komputera

Do drukarki CL6NX Plus można bezpośrednio podłączyć szereg urządzeń peryferyjnych, w tym skanery kodów kreskowych, wskaźniki, wagi, klawiatury i wiele innych, zwiększając możliwości drukarki bez konieczności użycia komputera.

Użytkownik może wprowadzać dane bezpośrednio ze skanera kodów kreskowych lub klawiatury numerycznej, aby uprościć proces etykietowania.



## Bezpośrednie drukowanie za pomocą sterownika PLC

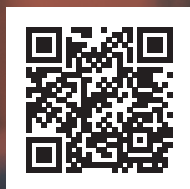
Dzięki technologii AEP użytkownicy mogą łatwo zintegrować drukarkę CL6NX Plus ze sterownikami PLC, usprawniając proces drukowania etykiet, eliminując potrzebę dostosowywania urządzenia lub stosowania specjalnego oprogramowania.





# Rozwiązanie IoT, które zapewnia nieprzerwane i przejrzyste działanie

Wideo



Monitoruj drukarki 24/7 dzięki opartej na chmurze aplikacji SOS, stosując zdalną diagnostykę zapobiegawczą, aby skrócić przestoje drukarek nawet o 86%!

\*według badań przeprowadzonych przez firmę SATO na rynku japońskim

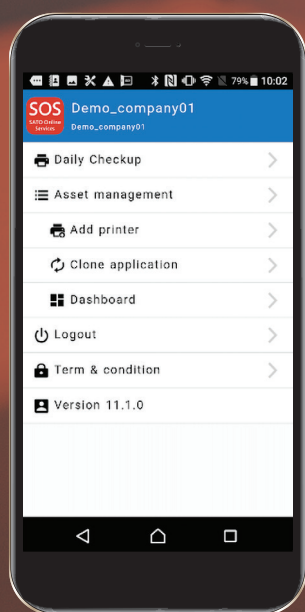


## Zdalna diagnostyka zapobiegawcza

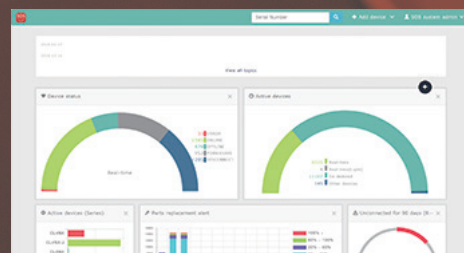
Rozwiązanie SOS pozwala użytkownikom monitorować flotę drukarek z centralnej lokalizacji (mając podgląd na status drukarki, przebieg głowicy, przewidywane zużycie elementów eksploatacyjnych itp.) oraz pozwala na prowadzenie zdalnej diagnostyki zapobiegawczej zanim wystąpią problemy.

SOS wysyła wybranemu użytkownikowi mailowe powiadomienia z informacjami o stanie drukarki, pozwalając natychmiast zareagować na błędy.

SOS Smart App



Series	Last connection date	Country	Status	Model name	Life counter	Print head usage rate	Next service timing
CLARK	2019-02-21 13:36:22	Thailand	ONLINE	CLARK 3056a	36.8 km	1.4 %	2022-09
CLARK	2019-02-21 13:31:32	China	ONLINE	CLARK 3056a	0.3 km	6.7 %	2019-09
CLARK	2019-02-21 13:37:42	China	ONLINE	CLARK 3056a	20.3 km	20.4 %	2021-08
CLARK	2019-02-21 13:35:07	Hongkong	ONLINE	CLARK 3056a	93.0 km	79.3 %	2019-03
CLARK	2019-02-21 13:31:59	Thailand	ONLINE	CLARK 3056a	25.4 km	25.4 %	2021-02
CLARK	2019-02-21 13:40:42	Viet Nam	ONLINE	CLARK 3056a	2.3 km	4.8 %	2020-02
CLARK	2019-02-21 13:37:42	Viet Nam	ONLINE	CLARK 3056a	52.0 km	30.6 %	2020-11
CLARK	2019-02-21 13:35:48	Hongkong	ONLINE	CLARK 3056a	66.4 km	100.0 %	2019-01
CLARK	2019-02-21 13:37:25	Viet Nam	ONLINE	CLARK 3056a	1.6 km	3.4 %	2019-04
CLARK	2019-02-21 13:31:54	China	ONLINE	CLARK 3056a	20.3 km	0.1 %	2019-02
CLARK	2019-02-21 13:31:51	Hongkong	ONLINE	CLARK 3056a	1.3 km	3.9 %	2017-09



## Zarządzanie drukarkami w wielu lokalizacjach

SOS pozwala również zarządzać całą flotą drukarek, zmieniać prędkość drukowania, gęstość zadruku i jego położenie, a także modyfikować ustawienia sieciowe – z dowolnego miejsca i w dowolnym czasie.

# Dane techniczne drukarki CL6NX Plus

DANE TECHNICZNE			
Metoda drukowania	Termiczna / Termotransferowa		
Tryb drukowania	Standardowy: Ciągły, z odrywaniem		
Rozdzielczość wydruku	8 pkt/mm (203 dpi) 12 pkt/mm (305 dpi)		
Maks. prędkość drukowania	203 dpi: 51–254 mm/s (2-10 ips), (domyślnie 152 mm/s (6 ips)) 305 dpi: 51-203 mm/s (2-8 ips), (domyślnie 152 mm/s (6 ips))		
Maks. powierzchnia zadruku	Szerokość 167,5mm (6,5") Długość 203 dpi: 2 500mm (98,42") 305 dpi: 1 500mm (59,05")		
Procesor	Dwurdzeniowy procesor i dwa systemy operacyjne: Procesor 1: 800MHz dla systemu operacyjnego Linux, Procesor 2: 800MHz dla systemu operacyjnego ITRON		
Pamięć drukarki	Procesor 1: 2GB ROM, 256MB RAM, procesor 2: 4MB ROM, 64MB RAM		
DANE TECHNICZNE MATERIAŁÓW EKSPLOATACYJNYCH (Zaleca się stosowanie materiałów eksploatacyjnych produkowanych lub dostarczanych przez firmę SATO)			
Typ czujnika	Czujnik I-mark (refleksyjny), czujnik przerw między etykietami (transmisyjny)		
Typ mediów	Etykiety w rolkach lub składankach (fan-fold), z podkładem, syntetyczne i rolki ciągłe		
Grubość mediów	do 268 (0,060 – 0,268 mm) (0,002" – 0,01")		
Kształt etykiety	Średnica rolki	Maks. 220 mm (8,6") Średnica rdzenia: Ø76 mm (3,0"), Ø101 mm (4,0") Opcjonalne ustawienie 254 mm (10")	
	Kierunek nawoju	Etykieta na zewnątrz/do wewnątrz, brak konieczności zmiany ustawień	
Rozmiar etykiety (bez podkładu)	Rolka ciągła	Długość	6 – 2 497 mm (0,24" – 98,30") 6 – 1 497 mm (0,24" – 58,94")
		Szerokość	47 – 177 mm (1,85" – 6,97") 47 – 177 mm (1,85" – 6,97")
	Tryb odrywany/ z obcinakiem	Długość	17 – 2 497 mm (0,67" – 98,30") 17 – 1 497 mm (0,67" – 58,94")
		Szerokość	47 – 177 mm (1,85" – 6,97") 47 – 177 mm (1,85" – 6,97")
	Z podajnikiem	Długość	10 – 397 mm (0,39" – 15,63") 10 – 397 mm (0,39" – 15,63")
		Szerokość	47 – 177 mm (1,85" – 6,97") 47 – 177 mm (1,85" – 6,97")
Taśma (kalka termotransferowa)	Rozmiar	Maks. długość: 600 m (1 968,5"). 450 m (1 476,4") przy taśmie o szerokości 59 mm (2,32") Maks. średnica rolki: 90 mm (3,5"), szerokość taśmy: 59 mm (2,32") – 177 mm (6,97")	
	Pozostałe	Kierunek: Przód/tył, metoda nawoju: tubeless	
CZCIONKI / SYMBOLE			
Czcionki wbudowane	Bitmapy standardowe	U, S, M, WB, WL, XS, XU, XM, XB, XL, X20, X21, X22, X23, X24, OCR-A, OCR-B	
	Skalowalne czcionki	30 czcionek TTF SATO, 2 czcionki wektorowe	
	Kodowanie	Najpopularniejsze łacińskie i ogólnoeuropejskie strony kodowe (WGL4), GB18030 (uproszczony), KSX1001 (koreański), BIG5 (tradycyjny), JIS, SHIFT-JIS. Unicode: obsługa UTF-8 i UTF-16BE.	
Kod kreskowy	Liniowy	UPC-A/UPC-E, JAN/EAN-13/8, CODE39, CODE93, CODE128, GS1-128(UCC/EAN128), CODABAR(NW-7), ITF, Industrial 2 of 5, Matrix 2 of 5, MSI, POSTNET, UPC add-on code, BOOKLAND, USPS code, GS1 DataBar Omnidirectional, GS1 DataBar Truncated, GS1 DataBar Stacked, GS1 DataBar Stacked Omnidirectional, GS1 DataBar Limited, GS1 DataBar Expanded, GS1 DataBar Expanded Stacked	
	Kody 2D	QR Code, Micro QR Code, PDF417, Micro PDF, Maxi Code, GS1 Data Matrix, Data Matrix (ECC200), Aztec Code, GS1QR i kody złożone.	
Kierunek zadruku	Rotacja znaków: 0°, 90°, 180°, 270°		
Możliwość pobierania czcionek, grafik i formatów	Maksymalnie 100MB		
CHARAKTERYSTYKA INTERFEJSU I INTEGRACJA			
Interfejsy i protokoły	Obsługa USB 2.0 (Typ A i B), RS232C, IEEE1284, EXT, NFC, Ethernet (IPv4/v6): TCP/IP, LPR, FTP, SNMPv3, NTP, HTTP, DHCPv4, bezstanowa automatyczna konfiguracja, stanowa automatyczna konfiguracja (DHCPv6)		
Interfejs opcjonalny	Bezprzewodowa sieć LAN, Certyfikat Wi-Fi, Wi-Fi Direct, Dwuzakresowy IEEE 802.11 a/b/g/n/ac (2,4 GHz, 5 GHz), Bezpieczeństwo: WEP, WPA, WPA2, Dynamic WEP, Opcja DHCP 81. Bluetooth wer. 3.0		
Zdalny dostęp	SNMP Ver.3, HTTPs		
Obsługiwane protokoły drukarki	Standard: SBPL (SATO Barcode Printer Language) Emulacja innych języków: Automatyczne wykrywanie – SZPL, SDPL, SIPL, STCL, SEPL		
PARAMETRY PRACY			
Wymagania dotyczące zasilania	Zasilacz automatyczny AC100V ~ AC240V±10%, 50/60 Hz,		
Środowisko	Praca	0 – 40°C / 30 – 80% wilgotności względnej (bez kondensacji)	
	Przechowywanie	-20 – 60°C / 30 – 90% wilgotności względnej (bez kondensacji)	
Wymiary	Szerokość 338 mm x głębokość 457 mm x wysokość 321 mm (nie uwzględniając wypukłości) (13,30" x 17,99" x 12,64")		
Masa	20,3 kg (44,75 lbs)		
Wyświetlacz	Full Color LCD TFT, 3,5" (320 x 240 RGB)		
POZOSTAŁE			
Funkcje – Przydatne cechy	Drukowanie mikroetykiet, SATO Application Enabled Printing, SATO Online Services, SOTI Connect, Direct PDF Printing, 18 filmów instruktażowych dla użytkowników na wyświetlaczu LCD, miejsce na własne materiały wideo, obsługa komunikatów na wyświetlaczu w wielu językach (31 języków), funkcja oszczędzania energii, duża dioda LED statusu drukarki, automatyczne przełączanie między wieloma interfejsami, pamięć USB do klonowania i kopiowania danych, status Return, dźwięk alarmu		
Funkcje – Automatyczna diagnoza	Kontrola głowicy termicznej, czujnik końca papieru, czujnik końca taśmy, wydruk testowy, czujnik podniesienia głowicy		
OPCJE			
Akcesoria	Obcinak, podajnik z wbudowanym nawijakiem podkładu, zegar czasu rzeczywistego, moduł sieci bezprzewodowej, czytnik kodów kreskowych, RFID UHF		

