

SATO
Powered On Site /



FX3-LX

Intuicyjna 3-calowa drukarka etykiet
dostosowana do potrzeb każdej firmy



Made for
iPhone | iPad | iPod



reddot award 2017
winner

satoeurope.com

FX3-LX



Bezproblemowe drukowanie etykiet w złożonych środowiskach pracy

Wyróżniona nagrodami drukarka etykiet następnej generacji SATO FX3-LX to elastyczne rozwiązanie przeznaczone do wielu branż. Zastosowana technologia zapewnia szeroką możliwość personalizacji oraz dostosowania do wymogów danego środowiska pracy. Intuicyjne aplikacje do drukowania są łatwo dostępne dzięki 7-calowemu kolorowemu ekranowi dotykowemu TFT, którego obsługa przypomina korzystanie ze smartfonów lub tabletów.

Platforma do drukowania (AEP) zastosowana w FX3-LX pozwala na używanie urządzenia jako drukarki autonomicznej lub sieciowej. W ten sposób użytkownicy z różnych sektorów rynku, np. spożywczego, handlu detalicznego, przemysłu i logistyki, mają pełną swobodę podczas drukowania etykiet. Urządzenie to jest kompatybilne z usługami SATO Online Services (SOS) — rozwiązaniem do zdalnej diagnostyki zapobiegawczej opartym na chmurze. Pozwala ono szybko uzyskać wsparcie techniczne i wyeliminować zbędne przestoje, niezależnie od zastosowania.

Kluczowe Korzyści

- Zwiększona wydajność, skuteczność i mniejsze koszty
- Optymalizacja zastosowań (za pośrednictwem SATO i partnerów SATO) w celu dostosowania do unikatowych wymogów danej firmy
- Zmniejszone wymagania związane z przestrzenią. Dostępna opcja montażu na ścianie. Mobilność urządzenia wykorzystywana jest zarówno przy ręcznym użytkowaniu jak i montażu na wózku
- Odpowiednie dla wielojęzycznych klientów i organizacji dzięki możliwości drukowania w 47 językach (wyświetlacz obsługuje 31 języków)
- Markowe i dostosowane do aplikacji wzory etykiet pochodzą prosto od zespołu projektowego firmy SATO oraz z całkowicie nowych zakładów produkcyjnych
- Obsługuje przyjazne dla środowiska etykiety Linerless (bez podkładu)
- Zgodność z przepisami dotyczącymi zastosowań w branżach spożywczych
- Ogromna wszechstronność: drukarka etykiet, narzędzie do szkolenia operatorów, narzędzie do monitorowania zgodności i zarządzania
- Usługi SATO Online Services (SOS): to rozwiązanie do zdalnej diagnostyki zapobiegawczej zapewniające szybką pomoc techniczną, wysyłające powiadomienia o zużyciu części i posiadające funkcję generowania raportów
- Łatwa aktualizacja bazy danych przy użyciu USB/ LAN/WLAN

“ Las exclusivas ventajas para el usuario de la FX3-LX de SATO son líderes en el sWyjątkowe zalety drukarki SATO FX3-LX są wiodące w branży. Każda aplikacja jest całkowicie dostosowana do procesu użytkownika, zgodnie z wymaganiami jego branży, co czyni ją najbardziej uniwersalną przenośną drukarką etykiet w swojej klasie “

Ryutaro Kotaki, SATO Vorstand und Geschäftsführer



FX3-LX dla branży spożywczej

Funkcje zapewniające bezpieczeństwo żywności dla spokoju ducha użytkownika

Drukarka FX3-LX może automatycznie obliczać i drukować etykiety dla indywidualnych produktów oraz składników zawierające informacje o terminach przydatności do spożycia, o alergenach i ponownym przechowywaniu. Wszystko to w oparciu o wewnętrzną bazę danych produktów. Bazę danych FX3-LX można łatwo zaktualizować za pośrednictwem serwera lub pamięci USB, komputerowego połączenia USB lub LAN, bądź automatycznie poprzez sieć WLAN. Jednocześnie pozwalając zachować wysoką dokładność danych w każdym momencie. To z kolei zmniejsza ilość odpadów spożywczych powstałych w wyniku nieprawidłowego znakowania. Ponadto, drukarka FX3-LX ma funkcję monitorowania użycia etykiet, co pozwala weryfikować przestrzeganie odpowiednich procedur związanych z bezpieczeństwem żywności.

Urządzenie Przeznaczone Dla Środowisk Higienicznych

- ✓ Łatwa w czyszczeniu obudowa z powłoką zapobiegającą rozwojowi mikroorganizmów
- ✓ Odporność na zachlapania (IPx2)
- ✓ Konstrukcja zapobiegająca wyślizgiwaniu się
- ✓ Opcja montażu ściennego
- ✓ Może być obsługiwana w rękawicach

Zmniejszenie kosztów i oszczędność miejsca

Funkcja drukowania bez komputera sprawia, że drukarka FX3-LX jest idealna do wielu sektorów w branży spożywczej. Od barów szybkiej obsługi po całe sieci restauracji, hotelarski i produkcyjny — firmy w branży spożywczej mogą zmniejszyć koszty i zaoszczędzić miejsce, przenosząc drukarkę z kuchni lub zaplecza do pomieszczeń usługowych, kiedy tylko jest to konieczne. Urządzenie FX3-LX drukuje w standardzie wysokiej jakości (305 dpi), wytrzymałe 3-calowe etykiety, bez konieczności używania komputera.





FX3-LX dla branży handlu detalicznego

Drukowanie na żądanie, w dowolnym czasie i miejscu

Dla zapewnienia wygody sprzedawców detalicznych drukarka FX3-LX ma interfejs USB- A pozwalający podłączać urządzenia peryferyjne (np. czytniki i klawiatury) w ramach wszystkich zadań wykonywanych w sklepie i na zapleczu. Przykładowo za pośrednictwem złącza USB lub technologii Bluetooth z urządzeniem można połączyć skanery ręczne, przyspieszając i ułatwiając pobieranie i drukowanie informacji z baz danych produktów. Oznacza to, że znakowanie produktów zajmuje mniej czasu, który teraz można poświęcić na obsługę klienta.

Eliminowanie błędu ludzkiego dzięki funkcji automatycznych obliczeń

W przeciwieństwie do znakowania ręcznego, podczas którego sprzedawca musi samodzielnie obliczyć zniżki i samodzielnie monitorować towary po obniżkach, urządzenie FX3-LX automatycznie oblicza podatek od sprzedaży oraz zniżki cenowe w celu wyeliminowania błędu ludzkiego. Urządzenie monitoruje towary po obniżkach i umożliwia szybkie podjęcie odpowiednich działań korygujących, gdy są one wymagane. Urządzenie FX3-LX drukuje w wysokiej rozdzielczości i doskonale sprawdza się podczas drukowania etykiet na półki sklepowe. Zapewnia również jakość druku odpowiednią do promocji towarów w sklepach dyskontowych i ekskluzywnych butikach.

Etykiety z przecenami — teraz to proste



Zeskanuj kod kreskowy



Wprowadź wysokość zniżki



Sprawdź podgląd i wprowadź ilość



Wydrukuj etykiety

W pełni personalizowane formaty i wzory etykiet oraz funkcja automatycznych obliczeń w celu eliminacji błędu ludzkiego



FX3-LX dla branży przemysłowej i logistycznej

Dostęp do dokładnych danych, bez względu na lokalizację

Wszechstronny charakter drukarki FX3-LX sprawia, że doskonale sprawdza się ona w zastosowaniach przemysłowych i logistycznych. Dostęp do dokładnych danych można uzyskać z poziomu wielu zakładów i lokalizacji geograficznych, co pozwala pracownikom na prawidłowe znakowanie towarów. Możliwość znakowania towarów przy użyciu informacji pobranych bezpośrednio z aktualnej, przenośnej bazy danych to ogromna korzyść w wielu zastosowaniach, w tym:

Zastosowania

- Znakowanie produktów na czas przechowywania
- Znakowanie surowców
- Znakowanie przesyłek do odbioru, pakowania i wysyłki
- Znakowanie towarów zwróconych
- Ponowne znakowanie w systemie cross-docking i adresowanie do wysyłki

We wszystkich przypadkach ta łatwa w obsłudze drukarka FX3-LX wymaga mniejszych nakładów w zakresie pracy ręcznej i szkoleń w porównaniu do tradycyjnych urządzeń znakujących. W wyniku tego pozwala ona uzyskać znaczną oszczędność pracy zarówno w małych, jak i dużych przedsiębiorstwach. Przykładowo znakowanie produktów na czas przechowywania wymaga mniejszych nakładów pracy podczas znakowania opakowań wewnętrznych dzięki bezpośredniemu dostępowi do aktualnej bazy danych produktów. Bez drukarki FX3-LX etykietowanie opakowań wewnętrznych (zamiast stosowania dodatkowego zewnętrznego opakowania) to czasochłonny proces, który często wymaga dodatkowego szkolenia.

Kluczowe Korzyści

- Oszczędność miejsca dzięki drukowaniu bez komputera
- Podłączanie urządzeń peryferyjnych (np. skanerów oraz wag) dzięki przyjaznemu dla użytkownika i intuicyjnemu interfejsowi
- Łatwe dostosowanie do istniejącego systemu użytkownika

Wytrzymała konstrukcja dotrudnych warunków:

Przenośna drukarka FX3-LX jest odporna na zachlapania (IPx2), ma konstrukcję zapobiegającą wyslizgiwaniu się oraz jest odporna uderzenia mechaniczne (IK06).



Oszczędność zasobów:

Przed rozpoczęciem drukowania dostępne są personalizowane filmy szkoleniowe, z instrukcjami głosowymi i podglądem etykiet, aby pomóc zminimalizować liczbę nieprawidłowo wydrukowanych etykiet i zapobiec problemom z obsługą urządzenia.





Akcesoria opcjonalne



Akumulator litowo-jonowy

14.4V, 1950 mAh

Zaawansowany akumulator: wyświetla pozostały czas pracy w % oraz liczbę cykli ładowania



Zestaw obcinak do etykiet

Obsługuje etykiety standardowe i linerless (bez podkładu)

Umożliwia cięcie kleju



Zestaw do mocowania akumulatora

Wymagany do pracy z zasilaniem akumulatorowym



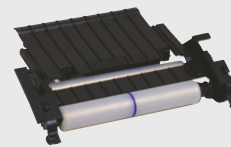
Zestaw do częściowego nacinania etykiet

Odpowiedni do drukowania paragonów



Ładowarka do akumulatora

Ładowarka do akumulatora z 1 gniazdem



Zestaw do etykiet linerless (bez podkładu)

Obsługuje urządzenia do odrywania i cięcia etykiet linerless dzięki czujnikom pobrania etykiety



Zestaw podstawki do ładowania

Łatwe ładowanie akumulatora
Zakrywa i chroni zasilacz przed upuszczeniem lub zalaniem



Zestaw do montażu ściennego

Rozwiązanie pozwalające zaoszczędzić miejsce
Łatwy montaż
Regulacja kąta: 0–25 stopni
(drukarka sprzedawana osobno)



Zestaw WLAN/Bluetooth

WLAN: IEEE802.11 a/b/g/n/ac, certyfikat Wi-Fi
Bluetooth: Wersja 4.1, certyfikat MFi

Specyfikacja techniczna drukarki FX3-LX

SPECYFIKACJA DRUKOWANIA		FX3-LX	
Metoda drukowania		Druk termiczny	
Rozdzielczość drukowania, punktów/mm (dpi)		12 pkt/mm (305 dpi)	
Maks. obszar drukowania	Szerokość, mm (cale)	80 mm (3,15")	
	Długość, mm (cale)	500 mm (19,69")	
Maks. prędkość drukowania, mm/s (ips)		W trybie pracy z zasilaczem: 152 mm/s (6 ips) W trybie pracy z akumulatorem: 101 mm/s (4 ips)	
Tryb drukowania		Ciągły, odrywanie, odcinanie, nacinanie, z podajnika, odrywanie etykiet bez podkładu, obcinak do etykiet bez podkładu	
SPECYFIKACJA MATERIAŁÓW EKSPLOATACYJNYCH. W celu uzyskania optymalnej jakości druku firma SATO zaleca stosowanie oryginalnych materiałów eksploatacyjnych SATO			
Typ czujnika		Gap (przewodzący) oraz I-Mark (refleksyjny)	
Typ nośnika		Rolka (ciągła, sztancowane, bez podkładu), w formie składanki (fan-fold)	
Grubość nośnika (etykieta i podkład)		0,14 mm (0.0055") ~ 0,19 mm (0.0075")	
Rolka etykiet	Średnica	105 mm (4.13") na 25 mm (1") rdzeniu ID. 90 mm (3.54") na 40 mm (1.5") rdzeniu ID	
	Kierunek nawijania	Etykieta do środka/na zewnątrz, zmiana ustawień nie jest wymagana.	
Rozmiar etykiety (etykieta i podkład)	Ciągła	Szerokość	28 mm (1,10") ~ 85 mm (3,35")
		Długość	19 mm (0,75") ~ 503 mm (19,80")
	Odrywana	Szerokość	28 mm (1,10") ~ 85 mm (3,35")
		Długość	19 mm (0,75") ~ 503 mm (19,80")
	Cutter	Szerokość	28 mm (1,10") ~ 85 mm (3,35")
		Długość	19 mm (0,75") ~ 503 mm (19,80")
	Dispenser	Szerokość	28 mm (1,10") ~ 85 mm (3,35")
		Długość	19 mm (0,75") ~ 503 mm (19,80")
	Linerless	Szerokość	32 mm (1,26") ~ 82 mm (3,23")
		Długość	20 mm (0,79") ~ 500 mm (19,69")
	Linerless Cutter	Szerokość	32 mm (1,26") ~ 82 mm (3,23")
		Długość	45 mm (1,77") ~ 500 mm (19,69")
PRZYJAZNE DLA UŻYTKOWNIKA NARZĘDZIA			
Wyświetlacz		7" kolorowy ekran dotykowy TFT (480 x 800)	
Duże wskaźniki LED stanu urządzenia		Niebieski/czerwony	
Obsługa wielu języków		7 języków, skalowalne czcionki druku dla 31 języków w menu LCD	
Obsługa i filmy klienta		14 dostępnych filmów, w tym ładowanie nośnika, wymiana części, instalacji opcji, czyszczenie itd. 1 GB miejsca na dysku do przechowywania i odtwarzania z dźwiękiem filmów klienta. (wbudowany głośnik)	
Urządzenia peryferyjne		Podłączanie urządzeń peryferyjnych, np. skanerów i klawiatur bezpośrednio do drukarki w celu wprowadzania danych	
Zdalna diagnostyka zapobiegawcza		SNMP wer. 3, HTTPs	
Konservacja zapobiegawcza		Usługi SATO Online Services (SOS)	
CZCIONKI/SYMBOLE			
Czcionki	Czcionki standardowe	Czcionki bitmapowe: 10 czcionek SATO, 4 czcionki POP Czcionki skalowalne: 39 czcionek Obsługa wielu języków (47 języków/Unicode), czcionki jedno- i dwubajtowe (koreańskie, chińskie, japońskie)	
	Kod kreskowy 1D	Code 39, Code 93, Code 128, CODABAR (NW-7), EAN 8/13, GS-1 Databar, GS-1 128 (UCC/ EAN 128), przeplatany 2/5, przemysłowy 2/5, JAN 8/13, Matrix 2/5, MSI, Bookland, Postnet, UPC-A/E, kod kreskowy klienta, Postnet, kod USPS	
Kody kreskowe	Kod kreskowy 2D	Aztec, PDF 417, Micro PDF, Maxi Code, GS1 Data Matrix, kod QR, kod Micro QR	
	Symbologie kodów kompozytowych	Kompozytowy EAN-8/13, kompozytowy UPC-A/E, GS1 DataBar, (kompozytowy, obcięty kompozytowy, wielowierszowy kompozytowy, rozszerzony wielowierszowy kompozytowy, rozszerzony kompozytowy, wielowierszowy wielokierunkowy kompozytowy, ograniczony kompozytowy), kompozytowy GS1-128	
CHARAKTERYSTYKA INTERFEJSU			
	Model USB + LAN	USB 2.0 (typ A) x 3, USB 2.0 (typ B), Ethernet (IPv4/v6), NFC	
	Opcjonalny zestaw WLAN/Bluetooth	Wi-Fi: Wifi Direct IEEE802.11 a/b/g/n/ac, dwupasmowa (2,4 GHz/5 GHz) Bluetooth: wersja 4.1, certyfikat MFi	
Emulacje języka		Auto Detect, SBPL, SZPL, SDPL, SIPL, STCL, SEPL	

Specyfikacja techniczna drukarki FX3-LX

CHARAKTERYSTYKA EKSPLOATACYJNA		
Wymogi dotyczące zasilania	Zasilanie uniwersalne 100-240 V AC +/-10%, 50/60 Hz	
Akumulator	Zaawansowany akumulator litowo-jonowy. 14,4 V, 1950 mAh	
Oszczędność mocy	Programowalne funkcje oszczędzania energii	
Wymiary	Model standardowy	Szer. 132 mm x gł. 225 mm x wys. 161 mm *Bez rolki etykiet, zasilacza i innych opcji
	Model standardowy z zestawem do mocowania akumulatora	Szer. 132 mm x gł. 225 mm x wys. 180 mm
Masa	Model standardowy	2,5 kg
	Model standardowy z zestawem do mocowania akumulatora	3,0 kg
Normy i atesty	Normy zakłóceń (elektromagnetycznych): EN55032, EN55024, EN61000-3-2 / 3-3, EN300 330-2 / -1, EN301 489-1 / -3 / -17, FCC część 15 podczęść B, ICES 003 Normy bezpieczeństwa: UL60950-1, CSA C22.2 nr 60950-1, IEC/EN60950-1 Przepisy dot. sieci bezprzewodowych: FCC część 15 podczęść C/E, ISED RSS-Gen, ISED RSS-247, EN 300 328, EN 301 893	
Parametry robocze	Etykieta standardowa (bez dyspensera)	0~40°C/ 30~80% wilgotności względnej (bez kondensacji)
	Etykieta standardowa (z podajnikiem)	0~35°C/ 30~75% wilgotności względnej (bez kondensacji)
	Etykieta linerless (bez podkładu)	5~35°C/ 330~75% wilgotności względnej (bez kondensacji)
Przechowywanie	-5~60°C, 30~90% wilgotności względnej (bez kondensacji)	
INFORMACJE RÓŻNE		
Zgodność	IPx2, IK06, Energy Star, certyfikat Bluetooth MFi	
OPCJE		
Akcesoria	Obcinak (zestaw), zestaw do nacinania, zestaw do etykiet linerless (bez podkładu), zestaw WLAN/ Bluetooth, zestaw do mocowania akumulatora, akumulator litowo-jonowy, ładowarka do akumulatora, zestaw podstawki do ładowania, zestaw do montażu ściennego	

Aby uzyskać dodatkowe informacje, skontaktuj się z lokalnym biurem firmy SATO lub odwiedź witrynę internetową:

satoeurope.com