

SATO
Powered On Site /

Откройте для
себя инновации.

CL4NX Plus

Лучший в своем классе 4-дюймовый
промышленный термопринтер

satoeurope.com

CL4NX Plus

Создан для глобальных процессов отслеживания

Развитие интернета вещей (IoT) ускоряет цифровую трансформацию во всех отраслях. Компании собирают все больше данных для обеспечения прослеживаемости, повышения производительности выполнения обязательств перед клиентами. Представляем CL4NX Plus - лучший в отрасли 4-дюймовый промышленный термопринтер для печати этикеток любой сложности. Он создан благодаря нашему широкому опыту внедрения решений там, где они больше всего нужны заказчикам.

ОСНОВНЫЕ СФЕРЫ ПРИМЕНЕНИЯ:

Производство

Маркировка на всех этапах от сырья до готового продукта для улучшения прослеживаемости

Принтер CL4NX Plus рассчитан на интенсивную промышленную эксплуатацию и помогает производителю обеспечить маркировку на всех технологических этапах для прослеживаемости продукта от стадии поступления сырья до полной готовности, что особенно ценно в случае, если впоследствии будет выявлен дефект продукта.

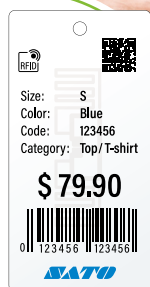
Производители электроники могут использовать термостойкие этикетки SATO и принтер CL4NX Plus для изготовления высококачественных микроэтикеток для компонентов печатных плат, которые с каждым годом становятся все миниатюрнее.



Etikett für Leiterplattenkomponente



RFID price tag



Розничная торговля

Эффективная в торговых залах и на складе для усовершенствования качества печати и исключения ошибок

Принтер CL4NX Plus идеально подходит для печати больших объемов этикеток в распределительных центрах, защищая от ошибок при доставке товаров со складов в магазины.

Также производители и дистрибуторы могут повысить эффективность процессов инвентаризации и улучшить контроль запасов, снабжая поступающие товары RFID-этикетками. Принтер позволяет печатать на любых этикетках, бирках и билетах выполняя различные задачи — от уценки товаров до защиты от вскрытия упаковки.





Автомобильная промышленность

Высокая производительность благодаря эффективной маркировке



CL4NX Plus — идеальный принтер для повышения эффективности процессов у производителей автомобилей и деталей для них.

Благодаря технологии AEP и прямой печати PDF-файлов принтер с высокой точностью обрабатывает данные в формате PDF, обеспечивая автоматическую печать, резку и сортировку идентификационных меток без вмешательства оператора. Также пользователь может печатать этикетки на принтере, используя данные напрямую с контроллера и внедрить единое приложение для печати на всех своих производственных объектах.



Identification tag

SUPPLIER ABC SUPPLIER 1234-5	SATO MOTOR MANUFACTURING 12345-00000-98 INNER MIRROR	CONVEYANCE No. 98765
ARRIVAL TIME 10-03-20XX 10:00		LANE No. 3
SUPPLIER DATA 1234567-123	ORDER No. 0123	PCS/KANBAN 20
		DOCK 5S



Транспорт и логистика

Маркировка в логистической цепочке для повышения скорости и прослеживаемости

В памяти CL4NX Plus можно сохранить различные шаблоны этикеток для быстрого выбора при маркировке товаров на всех этапах логистической цепочки, от приемки и управления запасами до отгрузки.

Широкий ассортимент поддерживаемых этикеток, включая специализированные, например, 3-слойные этикетки для отгрузки и возврата товаров.

3-layer shipping/return label

TEL: 018-3333-4444 018-5555-6666 http://www.satoeurope.com/	
SOS Cloud-based IoT service to keep your operations running & visible - Perform proactive preventative maintenance - Visualize and manage all printers on site	
TO: SA0000002180	FROM: 200X-03-10
ITEM DESCRIPTION: 200X-03-11	MARKER: 200X-03-11

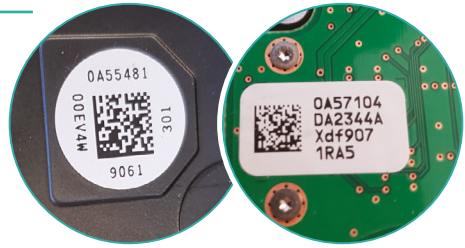
STATION: ABC Factory 123 Main Street, Anytown, USA (000123-4567)	RECEIVED: 200X-03-10
FROM: SATO Manufacturing Factory	CONTROL NO. (Lot No.): 200X-03-11
ITEM: SATO CL4NX Plus printer	REMARKS:

Мы предлагаем комплексное решение для всех ваших задач печати

Скорость и точность

Высокая скорость и точность печати

Благодаря высокой точности принтер CL4NX Plus идеально подойдет для изготовления микроэтикеток, а по скорости он на 16% превосходит другие промышленные модели даже при высоком разрешении.



14 ips at 305 dpi

Непрерывная печать

На 30% больше этикеток

Большой объем рулонов этикеток и риббона сокращает затраты времени на смену расходных материалов.

Минимизация простоев

Вы можете легко отслеживать состояние каждого принтера и проводить профилактическое обслуживание до возникновения поломок. Резиновый валик PureLine™ имеет визуальный индикатор износа, позволяющий точно определить необходимость замены.



Белая индикаторная линия на новом резиновом валике PureLine™.



По мере износа валика белая линия исчезает.

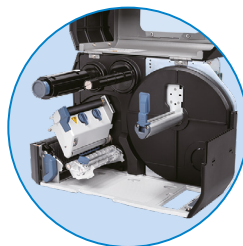


Долговечность и функциональность

Металлический корпус со складной крышкой позволяет использовать принтер в промышленных условиях даже в ограниченном пространстве.



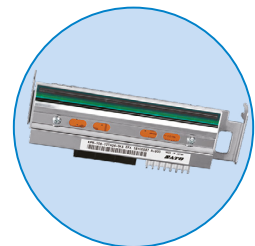
95 mm



Конструкция из литого алюминия увеличивает стабильность и долговечность устройства.



Система подачи бумаги выполнена из нержавеющей стали, поэтому отсутствует влияние износа пластика на точность печати.



Долговечная термоголовка обеспечивает высокое качество печати даже после большого пробега.

Удобство

Интуитивно понятное управление

Красный/синий светодиодный индикатор обеспечивают наглядность состояния принтера. Видеоинструкции на полноцветном ЖК-экране обеспечивают быстрое ознакомление с повседневными операциями и облегчают устранение проблем.

Простота настройки и обслуживания

Многие детали допускают установку «в поле», а замена печатающей головки и резинового валика выполняются без использования инструментов.



Оборудование SATO легко интегрируется в любые бизнес-процессы.

Интеграция и интерфейсы подключения Предварительно установленные эмуляции языков

Автоматическое определение и эмуляция основных языков упрощают переход на CL4NX Plus от использования старых моделей SATO или оборудования других производителей.

SBPL / SZPL / SDPL / SIPL / STCL / SEPL

Многоязычный интерфейс

Благодаря поддержке 47 языков печати и 31 языка интерфейса принтер может использоваться во всем мире.



Прямое подключение к периферийным устройствам

Технология AEP позволяет напрямую подключить к принтеру клавиатуру, весы, сканер штрихкодов и другое периферийное оборудование для работы без компьютера.



Различные интерфейсы

Принтер имеет несколько интерфейсов в базовой комплектации, включая LAN, USB, Bluetooth, последовательный и параллельный порты. Дополнительно можно приобрести комплект для беспроводного подключения WLAN.



Простая конфигурация

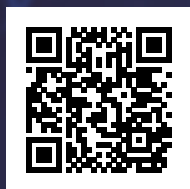
Легко сочетается с приложением для андроида/айфона.





Широкие возможности интеллектуальной печати этикеток

Видео



Печать с использованием приложений – Application Enabled Printing (AEP) – это мощное интеллектуальное встроенное решение, упрощающее процесс печати и управления принтером, что позволяет снизить бизнес-затраты.

Индивидуальные приложения

AEP позволяет создавать приложения, адаптированные под конкретный бизнес-процесс пользователя в любой отрасли. Приложение работает прямо на принтере, независимо от ПО на компьютере.

CL4NX Plus печатает этикетки и отображает на ЖК-экране инструкции оператору для сортировки (влево или вправо) напечатанных этикеток для последующей обработки.



Печать без компьютера

Подключите сканер штрихкода, световой индикатор, весы, клавиатуру и другие устройства напрямую к CL4NX Plus и выполняйте еще больше различных задач печати без компьютера.

Используйте сканер штрихкодов и цифровую клавиатуру для прямого ввода данных и упрощения печати этикеток.



Прямая печать с контроллеров

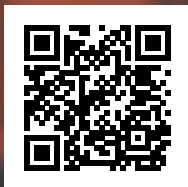
AEP позволяет легко интегрировать принтер CL4NX Plus с промышленным оборудованием, например программируемым логическим контроллером (ПЛК), исключая необходимость установки промежуточных устройств и разработки специальных прошивок.





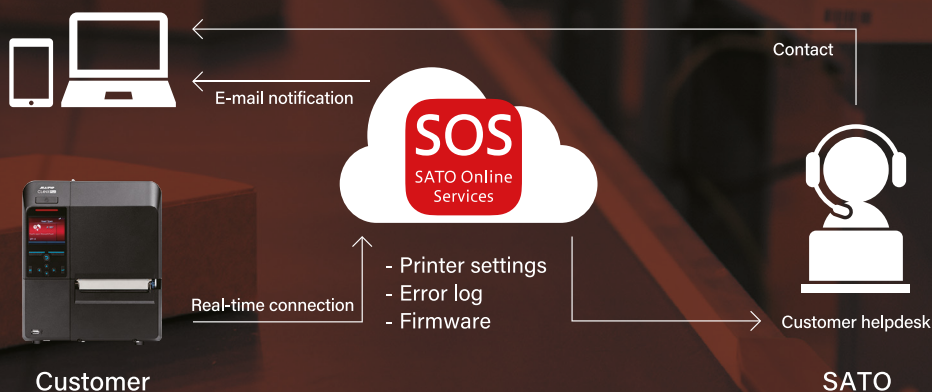
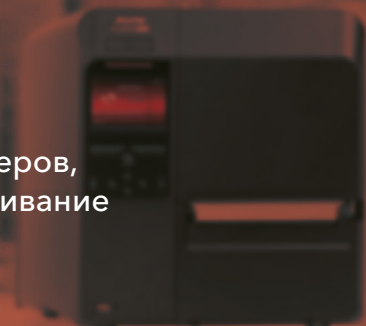
IoT-решение для удобного управления парком принтеров

Видео



Служба SATO Online Services обеспечивает централизованный облачный мониторинг принтеров, помогая реализовать профилактическое обслуживание и снизить простой оборудования на 86%.

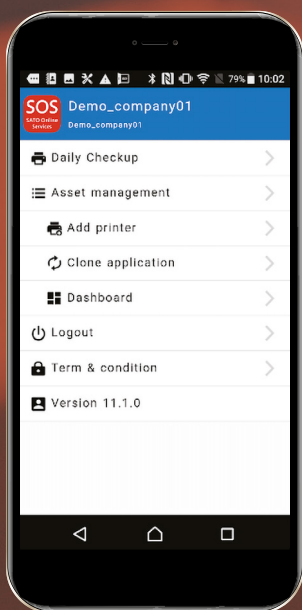
* По данным опроса, проведенного компанией SATO в Японии



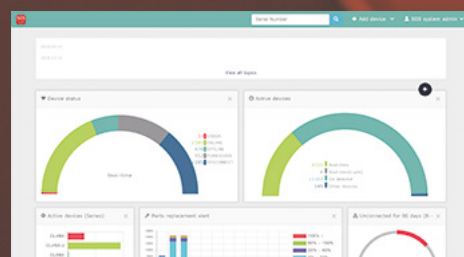
Профилактическое техобслуживание

SOS ведет мониторинг (состояния, пробега, планируемых замен изнашивающихся частей и других событий и параметров) для удобного наблюдения за принтерами и направляет уведомления, чтобы провести техобслуживание до возникновения проблемы. SOS отправляет уведомления о состоянии принтера по электронной почте, помогая быстро устранять ошибки.

SOS Smart App



Series	Last connection date	Country	Status	Model name	Life counter (k)	Print head usage rate (%)	Next service setting date
CLARK	2019-02-21 13:39:22	Thailand	ONLINE	CLARK 3050G	39.8 km	1.4 %	2022-10
CLARK	2019-02-21 13:31:32	China	ONLINE	CLARK 3050G	0.3 km	0.7 %	2019-04
CLARK	2019-02-21 13:37:42	China	ONLINE	CLARK 3050G	0.3 km	20.4 %	2019-02
CLARK	2019-02-21 13:35:07	Malaysia	ONLINE	CLARK 3050G	93.0 km	79.3 %	2019-03
CLARK	2019-02-21 13:31:59	Thailand	ONLINE	CLARK 3050G	25.4 km	24.4 %	2020-03
CLARK	2019-02-21 13:40:12	Viet Nam	ONLINE	CLARK 3050G	2.2 km	6.8 %	2020-01
CLARK	2019-02-21 13:37:16	Viet Nam	ONLINE	CLARK 3050G	49.0 km	26.8 %	2020-01
CLARK	2019-02-21 13:37:48	Malaysia	ONLINE	CLARK 3050G	66.4 km	100.0 %	2019-01
CLARK	2019-02-21 13:37:28	Viet Nam	ONLINE	CLARK 3050G	1.6 km	3.4 %	2020-04
CLARK	2019-02-21 13:33:14	China	ONLINE	CLARK 3050G	10.3 km	0.1 %	2019-03
CLARK	2019-02-21 13:38:31	Malaysia	ONLINE	CLARK 3050G	1.3 km	2.7 %	2019-02



Управление принтерами, расположенными на разных объектах

Управляйте парком принтеров: просматривайте и изменяйте параметры - скорость печати, яркость, положение печати и настройки сети - из любого места и в любое время.

Технические характеристики CL4NX Plus

ТЕХНИЧЕСКИЕ ХАРАКТЕРИСТИКИ ПЕЧАТИ

Способ печати	Термопечать / термотрансферная печать		
Режим печати	Непрерывная печать, с отрывом, с ножом, с отделителем, без подложки.		
Разрешение печати	8 тчк/мм (203 dpi)	12 тчк/мм (305 dpi)	24 тчк/мм (609 dpi)
Макс. скорость печати	355 мм/с (14 дюйм/с)	355 мм/с (14 дюйм/с)	152 мм/с (6 дюйм/с)
Макс. область печати	Ширина, мм (дюймы)	104 мм (4,09 дюйма)	
	Длина, мм (дюймы)	2500 мм (98,42 дюйма)	1500 мм (59,05 дюйма) / 400 мм (15,75 дюйма)
Процессор	Два ЦП и две ОС: ЦП1: 800 МГц для ОС Linux, ЦП2: 800 МГц для ОС ITRON		
Память принтера	ЦП1: ROM 2 ГБ, RAM 256 МБ, ЦП2: ROM 4 МБ, RAM 64 МБ		

ТЕХНИЧЕСКИЕ ХАРАКТЕРИСТИКИ РАСХОДНЫХ МАТЕРИАЛОВ (Рекомендуется использовать расходные материалы, производимые или поставляемые компанией SATO)

Тип датчика	Датчик I-mark (отражательный), датчик зазора (передающий)		
Тип этикеток	Этикетки с выскочкой (рулоном или гармошкой): бумажные, из синтетических материалов.		
Толщина этикеток	0,060–0,268 мм (0,0024–0,011 дюйма)		
Форма этикеток	Диаметр	Макс. 265 мм (10,43 дюйма), диаметр втулки: Ø76 мм (3,0 дюйма), Ø101 мм (4,0 дюйма)	
	Направление намотки	Лицевой стороной внутрь/наружу. Смена настроек не требуется	
Размер этикеток (без подложки)	Непрерывная печать	Длина	6–2497 мм (0,24–98,30 дюйма) / 6–1497 мм (0,24–58,94 дюйма) / 6–397 мм (0,24–15,63 дюйма)
		Ширина	22–128 мм (0,87–5,04 дюйма) / 22–128 мм (0,87–5,04 дюйма) / 22–128 мм (0,87–5,04 дюйма)
	Печать с отрывом/с ножом	Длина	17–2497 мм (0,67–98,30 дюйма) / 17–1497 мм (0,67–58,94 дюйма) / 17–397 мм (0,67–15,63 дюйма)
		Ширина	22–128 мм (0,87–5,04 дюйма) / 22–128 мм (0,87–5,04 дюйма) / 22–128 мм (0,87–5,04 дюйма)
	Печать с отделителем	Длина	10–397 мм (0,39–15,63 дюйма)*1 / 10–397 мм (0,39–15,63 дюйма)*1 / 10–397 мм (0,39–15,63 дюйма)*1
		Ширина	22–128 мм (0,87–5,04 дюйма) / 22–128 мм (0,87–5,04 дюйма) / 22–128 мм (0,87–5,04 дюйма)
Печать на этикетках без подложки	Длина	30–120 мм (1,18–4,72 дюйма) / 30–120 мм (1,18–4,72 дюйма) / 30–120 мм (1,18–4,72 дюйма)	
	Ширина	60–118 мм (2,36–4,65 дюйма) / 60–118 мм (2,36–4,65 дюйма) / 60–118 мм (2,36–4,65 дюйма)	
Риббон	Размер	Макс. длина: 600 м (1968,5 фута). 450 м (1476,4 фута) при ширине риббона 39,5 мм (1,55 дюйма) / Макс. диаметр рулона: 90 мм (3,5 дюйма), ширина риббона: 39,5 мм (1,55 фута) / 128 мм (5,04 фута).	
	Прочее	Диаметр втулки: Ø25,4 мм (1 дюйм), направление намотки: лицевой стороной внутрь/наружу, смена настроек не требуется	

ШРИФТЫ / СИМВОЛЫ

Встроенные шрифты	Стандартные растровые шрифты	U, S, M, WB, WL, XS, XU, XM, XB, XL, X20, X21, X22, X23, X24, OCR-A, OCR-B
	Масштабируемые шрифты	30 шрифтов SATO, 2 контурных шрифта
	Кодировка	Основные кодовые страницы латинских и панъевропейских символов (совместимые с WGL4), GB18030 (упрощенное китайское письмо), KSX1001 (корейское письмо), BIG5 (традиционное китайское письмо), JIS, SHIFT-JIS, UTF-8 и UTF-16BE
Штрихкоды	Линейные	UPC-A/UPC-E, JAN/EAN-13/8, CODE39, CODE93, CODE128, GS1-128(UCC/EAN128), CODABAR(NW-7), ITF, Industrial 2 of 5, Matrix 2 of 5, MSI, POSTNET, UPC Add-On Code, BOOKLAND, USPS, GS1 DataBar Omnidirectional, GS1 DataBar Truncated, GS1 DataBar Stacked, GS1 DataBar Stacked Omnidirectional, GS1 DataBar Limited, GS1 DataBar Expanded, GS1 DataBar Expanded Stacked
	Двумерные	QR Code, Micro QR Code, PDF417, Micro PDF, Maxi Code, GS1 Data Matrix, Data Matrix (ECC200), Aztec Code, GS1QR Code и композитные символьные системы
Направление печати	Поворот: 0°, 90°, 180°, 270°	
Загружаемые пользователем шрифты, графика и форматы	Макс. 100 МБ	

ИНТЕГРАЦИЯ И ТЕХНИЧЕСКИЕ ХАРАКТЕРИСТИКИ ИНТЕРФЕЙСОВ

Стандартные	USB 2.0 (тип А и В), RS232C, IEEE1284, EXT, NFC, Ethernet (IPv4/v6) с поддержкой: TCP/IP, LPR, FTP, SNMPv3, NTP, HTTP, DHCPv4, автоматическая настройка без сохранения состояния, автоматическая настройка с учетом состояния (DHCPv6)
Оptionальные	Беспроводная локальная сеть, сертифицированный WiFi, прямой WiFi, двухдиапазонный IEEE 802.11 a/b/g/n/ac (2,4 ГГц, 5 ГГц), Безопасность: WEP, WPA, WPA2, Dynamic WEP, DHCP Option 81. Bluetooth Ver. 3.0
Удаленный доступ	SNMP вер. 3, HTTPS
Поддерживаемые протоколы управления принтером	Стандарт: SBPL (SATO Barcode Printer Language); эмуляции: автоматическое распознавание – SZPL, SDPL, SIPL, STCL, SEPL

ЭКСПЛУАТАЦИОННЫЕ ХАРАКТЕРИСТИКИ

Требования к питанию	Перем. ток 100–240 В (±10%), 50/60 Гц, автоматическое определение параметров источника питания	
Условия использования	Эксплуатация	0–40 °C / отн. вл. 30–80% (без конденс. Вауи)
	Печать без подложки	5–35 °C / отн. вл. 30–75% (без конденсации)
	Хранение	–20–60 °C / отн. вл. 30–90% (без конденсации)
Размеры (Ш x Г x В)	271 x 457 x 321 мм (10,67 x 18,00 x 12,64 дюйма)	
Вес	15,1 кг (33,28 фунта)	
Дисплей	Полноцветный ЖК-дисплей (TFT) диагональю 3,5 дюйма (320 x 240 RGB)	

ПРОЧЕЕ

Стандарты и разрешения на эксплуатацию	За информацией о разрешениях на эксплуатацию в вашем регионе обратитесь к представителю компании SATO
Полезные функции	Печать микроэтикеток, технология SATO Application Enabled Printing, служба SATO Online Services, 18 видеороликов с инструкциями, возможность загрузки собственных видеороликов, многоязычный интерфейс ЖК-экрана (31 язык), энергосберегающий режим, большой ЖК-экран с информацией о состоянии, автоматическое переключение между интерфейсами, USB-память для сохранения данных, отправка данных о состоянии, звуковой сигнал
Функции самодиагностики	Проверка термоголовки, обнаружение конца и приближения конца этикеток и риббона, тестовая печать, обнаружение открытого печатающего узла

ОПЦИИ

Аксессуары	Нож, нож для этикеток без подложки, отделитель со смотчиком подложки, часы реального времени, комплект Wireless LAN, комплект для проверки штрихкодов, внешний смотчик этикеток, модуль RFID (скоро в продаже), ротационный нож (скоро в продаже)
------------	---



Powered On Site!

Вся информация в этой брошюре верна по состоянию на январь 2022 года. Спецификации продукта могут быть изменены без предварительного уведомления. Любое несанкционированное воспроизведение содержания данной брошюры, частичное или полное, строго запрещено. Все остальные названия программ, продуктов или компаний являются товарными знаками или зарегистрированными товарными знаками соответствующих владельцев.

© 2022 SATO CORPORATION. All rights reserved.

For more information, please contact your local

SATO office, or visit: satoeurope.com