

SATO
Powered On Site /

Au-delà de
vos attentes.



CL6NX Plus

Une imprimante thermique industrielle
pionnière de 6 pouces

satoeurope.com

CL6NX Plus

Conçue pour améliorer les opérations de suivi et de traçabilité tout au long de la chaîne d'approvisionnement mondiale.

Les entreprises exploitent de plus en plus la puissance des données pour renforcer la traçabilité, accroître la productivité et améliorer la satisfaction des clients, et l'essor de l'Internet des objets continue de stimuler la transformation dans de nombreux secteurs d'activité.

Après des années de recherches approfondies et d'expérience, SATO a créé la CL6NX Plus pour fournir à ses clients le service sur site dont ils ont besoin pour améliorer leur efficacité. Cette imprimante thermique de pointe de 6 pouces de large est conçue pour répondre aux exigences des environnements d'impression d'étiquettes milieu et haut de gamme.

RÉPONDEZ À TOUS VOS BESOINS D'IMPRESSION AVEC UNE SOLUTION COMPLÈTE.

Vitesse et précision

Haute vitesse et précision d'impression

Dotée d'une grande précision d'impression et convenant parfaitement à l'impression de micro étiquettes, cet appareil propose une belle vitesse d'impression, même en haute résolution.



50 à 203 mm/s (2 à 8") à
12 points/mm (305 dpi)

Entretien préventif intégré

Rendement maximal du temps de fonctionnement

Consultez le statut de l'imprimante d'un simple clic et effectuez un entretien préventif avant que ne survienne la moindre erreur. Les rouleaux d'impression PureLine™ offrent un repère visuel du degré d'usure pour faciliter cet entretien préventif. Les têtes d'impression intelligentes (Smart Head) vous permettent de suivre, de surveiller et de contrôler leur usure. Les rubans plus longs réduisent votre temps d'arrêt dû à leur remplacement.

Design fonctionnel et durable

Son boîtier métallique avec capot à double ouverture rend l'imprimante adaptée aux environnements industriels dont l'espace est limité.





Convivialité

Simplicité d'utilisation

Détectez facilement les erreurs de fonctionnement grâce aux indicateurs LED et accélérez les opérations de maintenance avec le système de guidage vidéo depuis l'écran LCD couleur.

Une installation et une maintenance simplifiées

Les pièces installables sur site et le remplacement sans outil du rouleau d'impression simplifient l'installation et les opérations de maintenance.



Flexibilité et connectivité

Prise en charge multilingue

La prise en charge de 47 langues d'impression et de 31 langues d'affichage permet l'utilisation optimisée de cette imprimante à l'échelle mondiale.



Langages d'émulation préinstallés

Grâce à la détection automatique des principaux langages d'émulation, il est possible d'effectuer une conversion en douceur depuis une imprimante plus ancienne de marque SATO ou d'une autre marque vers l'imprimante CL6NX Plus.

Interfaces multiples

Connectez-vous via plusieurs interfaces : Bluetooth, série, parallèle, filaire ou encore USB. Un kit Wi-Fi en option est également disponible.

Technologie AEP (Application Enabled Printing)



La plate-forme AEP permet de connecter l'imprimante directement à des claviers, des balances ou encore des lecteurs de codes-barres, pour une impression autonome, sans l'aide d'un PC.

L'imprimante CL6NX Plus parle votre langage et s'intègre parfaitement à vos systèmes dans un vaste éventail de secteurs industriels.

Applications principales

Vente au détail

Parfaitement adaptée aux volumes du secteur de la distribution

- L'imprimante CL6NX Plus permet d'éviter les erreurs de livraisons de marchandises entre les entrepôts et les magasins.
- De plus, elle assure une augmentation du volume de ventes et la satisfaction de la clientèle grâce à un étiquetage efficace en magasin et tout au long de la chaîne d'approvisionnement.
- La technologie RFID dont elle est dotée permet de mener les inventaires plus efficacement et d'avoir une meilleure visibilité des stocks, en réétiquetant les articles en provenance des usines. Une grande variété de formats d'impression (étiquettes, vignettes, tickets, etc.) est disponible pour une large gamme d'applications, allant des remises aux systèmes anti-fraudes.



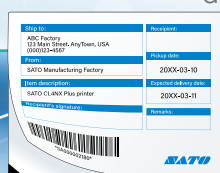
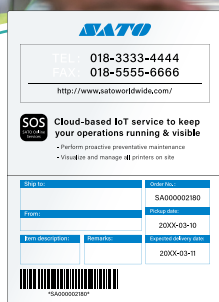
Transport et logistique

Amélioration de la visibilité et de la souplesse de l'étiquetage tout au long de la chaîne d'approvisionnement

- De la réception des marchandises à l'expédition, en passant par la gestion des stocks, l'utilisateur peut enregistrer plusieurs modèles d'étiquettes sur la CL6NX Plus, pour une sélection et une configuration simplifiée.
- Faites votre choix parmi une large sélection d'étiquettes, y compris les étiquettes triples couches, afin de traiter les étiquettes destinées aux informations d'expédition et de retour des biens.



3-layer shipping/return label





Automobile

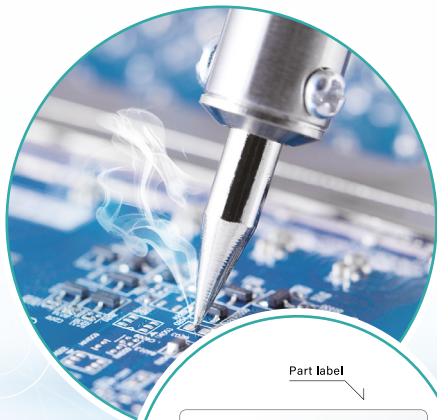
Identification efficace des produits pour une productivité accrue

- L'imprimante CL6NX Plus est idéale pour accroître avec efficacité le rendement du secteur automobile tout au long de la chaîne d'approvisionnement.
- La plate-forme AEP et PDF Direct Print permettent à l'imprimante de traiter les données au format PDF à partir d'un PC. Elle peut ainsi imprimer, couper et trier automatiquement les étiquettes d'identification sans intervention humaine et avec une grande précision.
- Les utilisateurs peuvent également imprimer directement d'un API vers l'imprimante et appliquer cette méthode d'impression facilement et dans n'importe quel endroit.
- Impression et encodage RFID
- Impression directe avec PDF Direct Print



Identification tag

SUPPLIER ABC SUPPLIER 1234-5	SATO MOTOR MANUFACTURING 12345-00000-98 INNER MIRROR	CONVEYANCE No. 98765
ARRIVAL TIME 10-03-20XX 10:00		LANE No. 3
SUPPLIER DATA 1234567-123	ORDER No. 0123	PCS/KANBAN 20
		DOCK 5S



Industrie

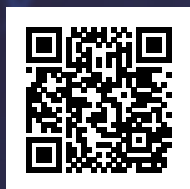
Précision de l'étiquetage des matières premières et des produits pour une meilleure traçabilité

- Conçue pour un usage industriel intensif, l'imprimante CL6NX Plus offre aux industriels toute la visibilité et la traçabilité dont ils ont besoin. Un atout indispensable en cas de défaut d'un produit.
- Les fabricants de produits électroniques peuvent également compter sur les étiquettes thermorésistantes de SATO et sur la CL6NX Plus pour produire des étiquettes de microcircuits imprimés d'une grande précision. Des étiquettes destinées à des produits électroniques de très petite taille.



Une intelligence intégrée pour élargir vos possibilités en matière d'impression d'étiquettes

Vidéo



La technologie AEP (Application Enabled Printing) est un puissant système d'impression permettant de personnaliser le fonctionnement de l'imprimante afin de simplifier les processus d'étiquetage, tout en réduisant les coûts d'exploitation.

Applications personnalisées

La plate-forme AEP permet aux utilisateurs de créer une application autonome unique permettant de répondre aux besoins opérationnels spécifiques sur site, laquelle peut fonctionner directement sur l'imprimante sans l'aide d'un logiciel hôte.

La CL6NX Plus imprime des étiquettes et affiche des instructions sur l'écran LCD : les opérateurs peuvent trier (vers la gauche ou vers la droite) les étiquettes produites afin de les traiter ultérieurement.



Impression sans l'aide d'un PC

Connectez la CL6NX Plus directement aux lecteurs de codes-barres, aux indicateurs lumineux, aux balances ou encore aux claviers pour une plus grande variété d'applications d'impression, sans l'aide d'un PC.

Les utilisateurs peuvent saisir les données directement à l'aide d'un lecteur de codes-barres et d'un clavier pour simplifier le processus d'étiquetage.



Impression directe depuis un API

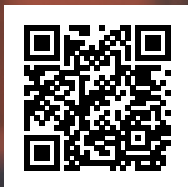
La plate-forme AEP permet aux utilisateurs d'intégrer facilement la CL6NX Plus à d'autres appareils comme les API (automates programmables industriels) pour rationaliser l'impression d'étiquettes en éliminant la nécessité de personnaliser l'appareil ou d'installer un micrologiciel dédié pour l'imprimante.





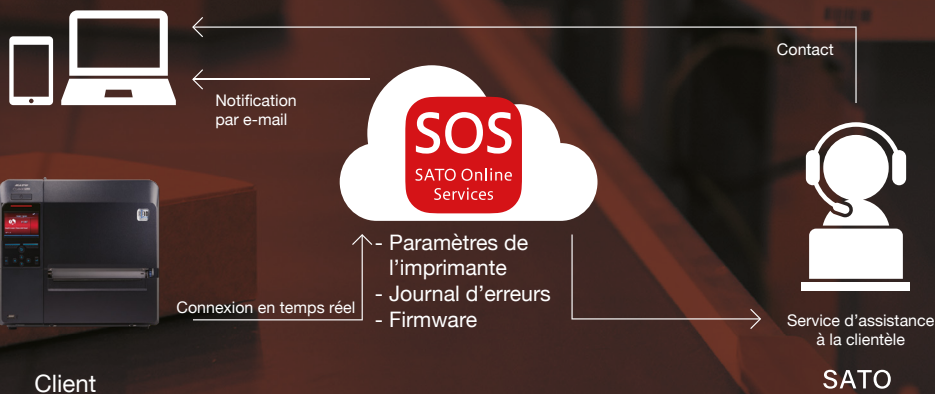
Une solution de l'Internet des objets pour que vos opérations se maintiennent et restent visibles

Vidéo



Surveillez vos imprimantes 24 h/24 et 7 j/7 via la plate-forme cloud SATO Online Services (SOS) et profitez d'une maintenance préventive proactive qui réduit les temps d'arrêt des imprimantes jusqu'à 86 %.

* Selon une étude menée par SATO au Japon

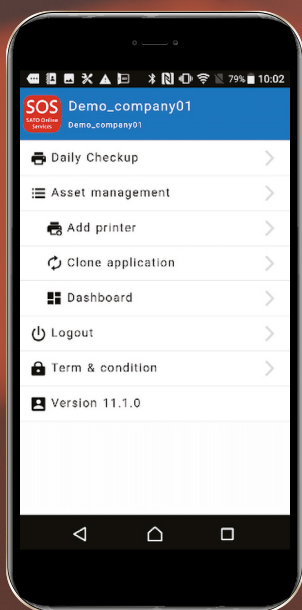


Une maintenance préventive proactive

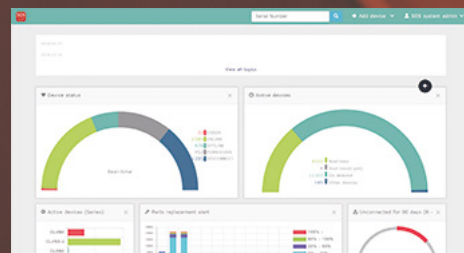
SATO Online Services (SOS) permet aux utilisateurs de surveiller les imprimantes de manière centralisée en un coup d'œil : vérifiez leur état de fonctionnement, imprimez les compteurs, consultez les dates de remplacement des consommables, etc. Procédez à une maintenance préventive avant que les problèmes ne surviennent.

SATO Online Services (SOS) enverra une notification par e-mail à l'utilisateur prédéfini indiquant la situation de l'imprimante, ce qui vous permettra de résoudre les erreurs immédiatement.

Application SOS Smart



Series	Last connection date	Country	Status	Printer name	Life counter	Print head usage ratio	Next service setting date
CLANX	2018-02-21 13:30:22	Thailand	ONLINE	CLANX 30560	39.0 km	1.4 %	2019-04
CLANX	2018-02-21 13:31:32	China	ONLINE	CLANX 30560	0.3 km	0.7 %	2019-04
CLANX	2018-02-21 13:37:42	China	ONLINE	CLANX 30560	10.3 km	36.4 %	2019-04
CLANX	2018-02-21 13:38:07	Haiti	ONLINE	CLANX 30560	63.0 km	79.3 %	2018-07
CLANX	2018-02-21 13:38:09	Thailand	ONLINE	CLANX 30560	28.4 km	35.4 %	2019-02
CLANX	2018-02-21 13:40:42	Viet Nam	ONLINE	CLANX 30560	3.2 km	4.8 %	2019-04
CLANX	2018-02-21 13:37:45	Viet Nam	ONLINE	CLANX 30560	32.0 km	38.8 %	2019-04
CLANX	2018-02-21 13:37:49	Haiti	ONLINE	CLANX 30560	66.4 km	100.0 %	2018-07
CLANX	2018-02-21 13:37:52	Viet Nam	ONLINE	CLANX 30560	1.0 km	2.4 %	2019-04
CLANX	2018-02-21 13:33:14	China	ONLINE	CLANX 30560	10.3 km	6.1 %	2019-03
CLANX	2018-02-21 13:30:31	Indonesia	ONLINE	CLANX 30560	1.3 km	3.0 %	2019-04



Une gestion des imprimantes sur plusieurs sites

Avec SATO Online Services (SOS), gérez efficacement votre parc d'impression en modifiant la vitesse d'impression, l'intensité d'impression, la position d'impression ainsi que les paramètres réseau, à tout moment, où que vous soyez.

Caractéristiques techniques de la CL6NX Plus

SPÉCIFICATIONS D'IMPRESSION			
Méthode d'impression	Impression thermique directe / Transfert thermique		
Mode d'impression	Standard : Continu, Déchirement		
Résolution d'impression	8 points/mm (203 dpi)	12 points/mm (305 dpi)	
Vitesse d'impression maximale	203 dpi : 50 à 254 mm/s (2 à 10"), (152 mm/s (6") par défaut) 305 dpi : 50 à 203 mm/s (2 à 8"), (152 mm/s (6") par défaut)		
Zone d'impression maximale	Largeur	167,5 mm (6,5")	
	Longueur	203 dpi : 2 500 mm (98,42") 305 dpi : 1 500 mm (59,05")	
Processeur	Double CPU et double système d'exploitation : CPU 1 : 800 MHz pour Linux OS, CPU 2 : 800 MHz pour ITRON OS		
Mémoire de l'imprimante	CPU 1 : ROM 2 Go, RAM 256 Mo, CPU 2 : ROM 4 Mo, RAM 64 Mo		
SPÉCIFICATIONS DES CONSOMMABLES (il est recommandé d'utiliser des consommables fabriqués ou fournis par SATO)			
Type de détection	Marques noires (par réflexion), cellules détection d'échenillage (par transmission)		
Type d'étiquettes	Étiquettes échenillées en rouleaux ou en paravent, étiquettes en papier ordinaire, étiquettes en papier synthétique et continu		
Épaisseur	Jusqu'à 268 (0,060 à 0,268 mm) (0,002" à 0,01")		
Conditionnement	Diamètre du rouleau	Maximum 220 mm (8,6"), Diamètre mandrin interne : Ø 76 mm (3,0"), Ø 101 mm (4,0"), support inclus	
	Sens de déroulement-enroulement	Intérieur / Extérieur (Aucun changement de réglage nécessaire)	
Taille des étiquettes (sans bande support)	Continu	Longueur	6 à 2 497 mm (0,24 à 98,30") 6 à 1 497 mm (0,24 à 58,94")
		Largeur	47 à 177 mm (1,85 à 6,97") 47 à 177 mm (1,85 à 6,97")
	Déchirement / Massicot	Longueur	17 à 2 497 mm (0,67 à 98,30") 17 à 1 497 mm (0,67 à 58,94")
		Largeur	47 à 177 mm (1,85 à 6,97") 47 à 177 mm (1,85 à 6,97")
	Distributeur	Longueur	10 à 397 mm (0,39 à 15,63") 10 à 397 mm (0,39 à 15,63")
		Largeur	47 à 177 mm (1,85 à 6,97") 47 à 177 mm (1,85 à 6,97")
Ruban	Taille	Longueur maximale : 600 m (1 968,5"), 450 m (1 476,4") lorsque la largeur du ruban est de 59 mm (2,32") Diamètre de rouleau maximal : 90 mm (3,5"), Largeur du ruban : 59 mm (2,32") à 177 mm (6,97")	
	Autre	Sens de déroulement-enroulement : Intérieur/Extérieur, Méthode d'enroulement : Tubeless	
POLICES / SYMBOLES			
Polices internes	BITMAP standard	U, S, M, WB, WL, XS, XU, XM, XB, XL, X20, X21, X22, X23, X24, OCR-A, OCR-B	
	Polices vectorielles	30 polices TTF SATO, 2 polices contours	
	Encodage	Pages de codes pan-européens latins principaux (WGL4), GB18030 (simplifié), KSX1001 (coréen), BIG5 (traditionnel), JIS, SHIFT-JIS. Unicode : UTF-8 et UTF-16BE également pris en charge.	
Code-barres	Linéaire	UPC-A/UPC-E, JAN/EAN-13/8, CODE39, CODE93, CODE128, GS1-128(UCC/EAN128), CODABAR(NW-7), ITF, Industrial 2 of 5, Matrix 2 of 5, MSI, POSTNET, UPC add-on code, BOOKLAND, USPS code, GS1 DataBar Omnidirectional, GS1 DataBar Truncated, GS1 DataBar Stacked, GS1 DataBar Stacked Omnidirectional, GS1 DataBar Limited, GS1 DataBar Expanded, GS1 DataBar Expanded Stacked	
	Codes à barres 2D	QR Code, Micro QR Code, PDF417, Micro PDF, Maxi Code, GS1 Data Matrix, Data Matrix (ECC200), Aztec Code, GS1QR Code et Composite Symbologies	
Direction d'impression	Rotation des données des caractères : 0°, 90°, 180°, 270°		
Polices, graphiques ou formats téléchargeables par l'utilisateur	Maximum 100 Mo		
CARACTÉRISTIQUES D'INTERFACE ET INTÉGRATION			
Interfaces et protocoles	USB 2.0 (Type A & B), RS232C, IEEE1284, EXT, NFC, Ethernet (IPv4/v6) prenant en charge : TCP/IP, LPR, FTP, SNMPv3, NTP, HTTP, DHCPv4, configuration automatique sans état, configuration automatique avec état (DHCPv6)		
En option	LAN sans fil, certifié WiFi, WiFi Direct, double bande IEEE 802.11 a/b/g/n/ac (2,4 GHz, 5 GHz), Sécurité : WEP, WPA, WPA2, WEP dynamique, option DHCP 81. Bluetooth Ver. 3.0		
Accès à distance	SNMP 3, HTTPs		
Protocoles d'imprimante pris en charge	Standard : SBPL (SATO Barcode Printer Language) Langages d'émulation : Détection automatique – SZPL, SDPL, SIPL, STCL, SEPL		
CARACTÉRISTIQUES DE FONCTIONNEMENT			
Exigences en matière d'alimentation	100 VCA ~ 240 VCA ± 10 %, 50/60 Hz, alimentation automatiquement adaptable		
Environnement	En fonctionnement	0 à 40 °C / 30 à 80 % d'hygrométrie (sans condensation)	
	Stockage	-20 à 60 °C / 30 à 90 % d'hygrométrie (sans condensation)	
Dimensions	Largeur 338 mm x profondeur 457 mm x hauteur 321 mm (sans projections) (13,30" x 17,99" x 12,64")		
Poids	20,3 kg (44,75 lb)		
Écran d'affichage	LCD TFT couleur, 3,5" (320 x 240 RVB)		
DIVERS			
Fonctions – Caractéristiques utiles	Impression d'étiquettes, technologie AEP de SATO, services en ligne SATO (SOS), SOTI Connect, PDF Direct Print, 18 vidéos d'aide pour l'utilisateur sur écran LCD, espace pour des vidéos personnalisées, multiples langues prises en charge pour les messages sur l'écran LCD (31 langues), économie d'énergie, large écran LED, multiples interfaces à commutation automatique, mémoire USB pour la sauvegarde de données, retour de statut, alarme sonore		
Fonctions – Autodiagnostic	Vérification de la tête thermique, détection de la fin du papier, détection de la fin du ruban, impression test, détection d'ouverture de la tête		
OPTIONS			
Accessoires	Massicot, distributeur avec réenrouleur interne du papier, Horloge en temps réel, LAN sans fil, Kit vérificateur de code-barres, RFID UHF		

