

SATO
Powered On Site /

Mucho más allá de
las expectativas.



CL6NX Plus

Una impresora
industrial térmica de 6" pionera

satoeurope.com

CL6NX Plus

Diseñada para mejorar las funciones de trazabilidad y supervisión en toda la cadena de suministro.

Las empresas aprovechan cada vez más el poder de los datos para dar soporte a la trazabilidad, mejorar la productividad y aumentar la satisfacción del cliente; y el aumento del IoT sigue impulsando la transformación en muchas industrias.

Tras años de investigación intensa y experiencia, SATO ha creado la CL6NX Plus, que proporciona al cliente el servicio 'in situ' que necesita para aumentar su eficiencia de manera considerable. La impresora térmica de 6 pulgadas líder del sector está diseñada para cumplir los requisitos de entornos de impresión de etiquetas de gama media a gama alta.

SATISFAGA TODAS SUS NECESIDADES DE IMPRESIÓN CON UNA SOLUCIÓN COMPLETA.

Velocidad y precisión

Alta velocidad de impresión y precisión

Ofrece impresión de alta precisión ideal para aplicaciones de microetiquetas y velocidad de impresión a alta resolución.



25 a 803mm/s (2 a 8pps)
a 12puntos/mm (305ppp)

Mantenimiento preventivo integrado

Máximo tiempo de funcionamiento

Vea el estado de la impresora con un solo toque y realice el mantenimiento preventivo antes de que se produzcan los errores. Platen rollers PureLine™ indican visualmente el grado de desgaste para permitir un mantenimiento preventivo. Cabezal inteligente para trazar, supervisar y monitorizar la utilización del cabezal de impresión. Ribbon más largos suponen menos tiempo de inactividad por recarga.

Diseño resistente y funcional

Gracias a la cubierta metálica con tapa de doble hoja, la impresora es apta para su uso en entornos industriales con espacio limitado.





Facilidad de uso

Funcionamiento intuitivo

Detecte errores operativos fácilmente gracias a los indicadores de LED y agilice el mantenimiento mediante vídeos de orientación en la pantalla LCD a color.

Fácil instalación y mantenimiento

Los recambios de instalación 'in situ' y la sustitución del platen sin necesidad de herramientas simplifican la instalación y el mantenimiento.



Flexibilidad y conectividad

Compatibilidad multilingüe

47 lenguajes de impresión y 31 lenguajes de visualización garantizan que la impresora está optimizada para uso a nivel mundial.



Lenguajes de emulación preinstalados

La detección automática de todos los principales lenguajes de emulación permite una transición fluida a la CL6NX Plus a partir de los modelos antiguos de SATO o de otras impresoras de marca.

Diversas interfaces

Conexión a través de diversas interfaces, incluido serie, paralelo, LAN y USB. También disponible el kit opcional WLAN y Bluetooth.

Application Enabled Printing (AEP)

AEP permite al usuario conectar directamente la impresora a teclados, balanzas, escáneres de códigos de barras y otros dispositivos para una impresión simplificada sin la necesidad de un PC.



La CL6NX Plus habla su idioma y se integra a la perfección en los sistemas de una amplia gama de sectores

Aplicaciones principales

Sector minorista

Ideal para la impresión de grandes volúmenes de etiquetas de distribución

- La CL6NX Plus ayuda a evitar la entrega errónea de mercancías de los almacenes a las tiendas.
- Garantice un aumento de las ventas y de la satisfacción del cliente gracias a un etiquetado eficiente en el punto de venta y en la cadena de suministro.
- La CL6NX Plus permite conseguir un balance más eficiente y visibilidad del inventario del almacén reetiquetando productos desde las fábricas con RFID. Disponemos de una amplia gama de etiquetas, identificadores y tickets para necesidades diversas, desde rebajas de precios hasta impresiones a prueba de falsificaciones.



Transporte y logística

Mejore la visibilidad y agilidad del etiquetado en toda la cadena de suministro

- Desde la recepción de mercancías y la gestión del inventario hasta el envío, la CL6NX Plus permite al usuario guardar varias plantillas de etiquetas para una fácil selección e instalación.
- Escoja entre una amplia selección de etiquetas, incluidas etiquetas de 3 capas, para procesar etiquetas de información del envío y de devolución de mercancías.

3-layer shipping/return label





Automoción

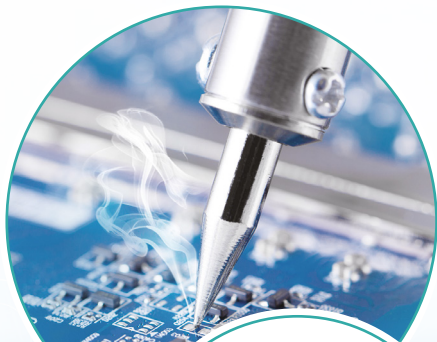
Utilice identificadores en sus productos para aumentar la productividad

- La CL6NX Plus es ideal para el sector automovilístico con vistas a impulsar la actividad en toda la cadena de suministro.
- Con AEP y PDF Direct Print, la impresora procesa datos en formato PDF desde el PC para imprimir, cortar y clasificar identificadores automáticamente sin la intervención de ningún trabajador y con alta precisión.
- El usuario también puede imprimir directamente desde el PLC a la impresora e implementar fácilmente la misma aplicación de impresión desde cualquier centro de fabricación.
- Compatibilidad con RFID
- PDF Direct Print



Identification tag

SUPPLIER ABC SUPPLIER 1234-5	SATO MOTOR MANUFACTURING 12345-00000-98 INNER MIRROR	CONVEYANCE No. 98765
ARRIVAL TIME 10-03-20XX 10:00		LANE No. 3
SUPPLIER DATA 1234567-123	ORDER No. 0123	PCS/KANBAN 20
		DOCK 5S



Part label

Developing Unit
PART NO: A12ER72733

Quantity: 1
Date: 16/08/20XX

Fabricación

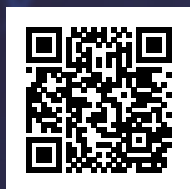
Etiqueta con precisión materias primas y productos para una mayor trazabilidad

- Fabricada para un uso industrial exigente, la CL6NX Plus ayuda a los fabricantes a lograr una visibilidad y trazabilidad precisa de los productos, lo que ayuda especialmente en caso de productos defectuosos.
- Los fabricantes de aparatos electrónicos también pueden utilizar las etiquetas resistentes al calor de SATO con la CL6NX Plus para la impresión de alta precisión de microetiquetas para PCB para sus aparatos electrónicos, que pueden ser extremadamente pequeños.



Una inteligencia incorporada que amplía el ámbito de sus aplicaciones de impresión de etiquetas

Vídeo



Application Enabled Printing es un potente sistema de impresión que permite la personalización del funcionamiento de la impresora para simplificar los procesos de etiquetado y reducir los costes empresariales.

Aplicaciones personalizadas

Con AEP, el usuario puede crear una aplicación independiente exclusiva para satisfacer las necesidades operativas específicas de los centros, que puede ejecutarse directamente en la impresora sin instalar software alguno.

La CL6NX Plus imprime etiquetas y muestra instrucciones en la pantalla LCD para que los usuarios clasifiquen (derecha o izquierda) las etiquetas impresas para su posterior procesamiento.



Impresión sin ordenador

Conecte la CL6NX Plus directamente a escáneres de códigos de barras, luces indicadoras, balanzas, teclados, etc. para una mayor variedad de aplicaciones de impresión, sin necesidad de PC alguno.

El usuario puede introducir datos directamente utilizando un escáner de códigos de barras o teclados para simplificar el proceso de etiquetado.



Impresión directa desde el PLC

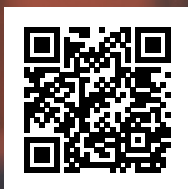
Con AEP, el usuario puede integrar fácilmente la CL6NX Plus con otros dispositivos, como un Controlador Lógico Programable (PLC, por sus siglas en inglés), para optimizar la impresión de etiquetas, al eliminar la necesidad de personalizar el dispositivo o de utilizar firmware especial para la impresora.





una solución IoT que le permite mantener sus operaciones visibles y en funcionamiento

Vídeo



Supervise sus impresoras ininterrumpidamente a través de la plataforma en la nube SOS y permita realizar un mantenimiento preventivo proactivo que ayuda a reducir el tiempo de inactividad de la impresora en hasta un 86%.

*dato basado en una encuesta realizada por SATO en Japón

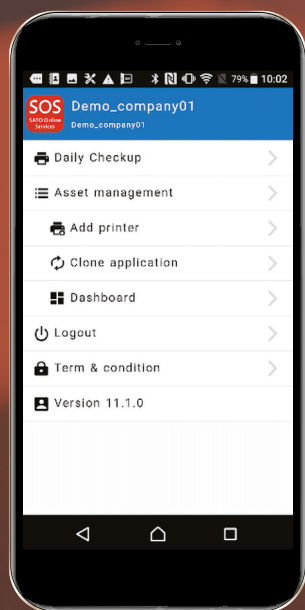


Mantenimiento preventivo proactivo

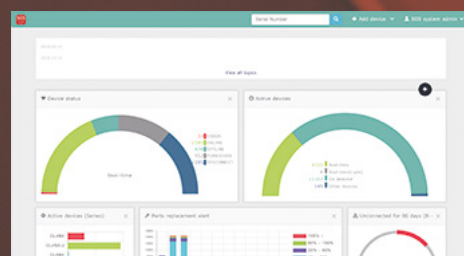
Aplicación inteligente SOS

SOS permite al usuario controlar las impresoras de manera centralizada (ver el estado de funcionamiento, rendimiento de impresión, previsión de necesidad de sustitución de piezas desgastadas, etc.) a simple vista y realizar un mantenimiento preventivo antes de que aparezca el problema.

SOS enviará al usuario elegido una notificación por correo electrónico resumiendo la situación de la impresora, lo que le permitirá resolver los problemas de manera inmediata.



Serial	Last connection date	Country	Status	Model name	Life counter	Print speed	Next service setting
CLARK	2019-02-21 13:39:22	Thailand	ONLINE	CLARK 3056G	36.8 km	1.4 %	2022-10
CLARK	2019-02-21 13:31:32	China	ONLINE	CLARK 3056G	0.3 km	0.3 %	2019-04
CLARK	2019-02-21 13:37:42	China	ONLINE	CLARK 3056G	50.1 km	20.8 %	2019-02
CLARK	2019-02-21 13:35:07	Malaysia	ONLINE	CLARK 3056G	93.0 km	79.3 %	2019-03
CLARK	2019-02-21 13:31:59	Thailand	ONLINE	CLARK 3056G	28.4 km	24.4 %	2021-03
CLARK	2019-02-21 13:40:12	Viet Nam	ONLINE	CLARK 3056G	3.2 km	6.8 %	2020-01
CLARK	2019-02-21 13:37:05	Viet Nam	ONLINE	CLARK 3056G	62.0 km	20.8 %	2020-02
CLARK	2019-02-21 13:35:48	Malaysia	ONLINE	CLARK 3056G	56.4 km	100.0 %	2019-04
CLARK	2019-02-21 13:37:25	Viet Nam	ONLINE	CLARK 3056G	1.6 km	3.4 %	2019-04
CLARK	2019-02-21 13:33:14	China	ONLINE	CLARK 3056G	10.3 km	0.1 %	2019-03
CLARK	2019-02-21 13:37:31	Malaysia	ONLINE	CLARK 3056G	1.3 km	0.2 %	2019-03



Gestión de impresoras en distintas ubicaciones

Con SOS, puede gestionar todo un parque de impresoras y cambiar la velocidad de impresión, la oscuridad de la impresión y la configuración de la red de manera eficiente desde cualquier lugar y en cualquier momento.

Especificaciones técnicas de la CL6NX Plus

ESPECIFICACIÓN DE IMPRESIÓN			
Método de impresión	Térmico directo/transferencia térmica		
Modo de impresión	Estándar: Continuo, de arrancado		
Resolución de impresión	8puntos/mm (203ppp)		12puntos/mm (305ppp)
Velocidad de impresión máx.	8puntos/mm (203ppp): 25 a 254mm/s (por defecto 152mm) o 2 a 10pps (por defecto 6pps)		12puntos/mm (305ppp): 25 a 203mm/s (por defecto 152mm) o 2 a 8pps (por defecto 6pps)
Área de impresión máx.	Anchura	167,5mm (6,5")	
	Longitud	8puntos/mm (203ppp): 2.500mm (98,42")	12puntos/mm (305ppp): 1.500mm (59,05")
Procesador	CPU dual y SO dual: CPU1: 800MHz para SO Linux, CPU2: 800MHz para SO ITRON		
Memoria de la impresora	CPU1: 2GB de ROM, 256MB de RAM, CPU2: 4MB de ROM, 64MB de RAM		
ESPECIFICACIÓN SOBRE CONSUMIBLES (Se recomienda utilizar consumibles fabricados o suministrados por SATO)			
Tipo de sensor	Sensor I-Mark (reflectante), sensor de hueco de etiqueta (transmisivo)		
Tipo de soporte	Etiquetas troqueladas en abanico o rodillo, papel normal, papel sintético o papel continuo		
Grosor del soporte	0,060mm (0,002") hasta 0,268mm (0,01")		
Forma de la etiqueta	Diámetro del rollo	Máx. 220mm (8,6"), Diámetro del mandril: Ø76mm (3,0"), Ø101mm (4,0") Ajuste opcional 254mm (10")	
	Dirección de enrollado	Mirando para adentro/afuera. No se requiere cambio de configuración	
Tamaño de la etiqueta (Sin el soporte)	Continuo	Longitud	6 a 2.497mm (0,24" a 98,30")
		Ancho	47 a 177mm (1,85" a 6,97")
	Arrancado/Cortador	Longitud	17 a 2.497mm (0,67" a 98,30")
		Ancho	47 a 177mm (1,85" a 6,97")
	Dispensador	Longitud	10 a 397mm (0,39" a 15,63")
		Ancho	47 a 177mm (1,85" a 6,97")
Ribbon	Tamaño	Longitud máx.: 600m (1.968,5"). 450m (1.476,4") cuando el ancho del ribbon es de 59mm (2,32") Diámetro máximo del rollo: 90mm (3,5"), Anchura del ribbon: 59mm (2,32") a 177mm (6,97")	
	Otros	Dirección: Hacia delante/atrás, Método de enrollado: sin tubo	
FUENTES/SÍMBOLOS			
Fuentes internas	Mapa de bits estándar	U, S, M, WB, WL, XS, XU, XM, XB, XL, X20, X21, X22, X23, X24, OCR-A, OCR-B	
	Fuentes escalables	30 fuentes TTF SATO, 2 fuentes de contorno	
	Codificación	Principales páginas de códigos latinos y paneuropeos (WGL4), GB18030 (simplificada), KSX1001 (coreano), BIG5 (tradicional), JIS, SHIFT-JIS. Unicode: También se admite UTF-8 y UTF16BE.	
Código de barras	Lineales	UPC-A/UPC-E, JAN/EAN-13/8, CODE39, CODE93, CODE128, GS1-128(UCC/EAN128), CODABAR(NW-7), ITF, Industrial 2 de 5, Matrix 2 de 5, MSI, POSTNET, Código add-on UPC, BOOKLAND, Código USPS, GS1 DataBar omnidireccional, GS1 DataBar truncado, GS1 DataBar apilado, GS1 DataBar omnidireccional apilado, GS1 DataBar limitado, GS1 DataBar expandido, GS1 DataBar expandido apilado	
	Bidimensionales	Código QR, código Micro QR, PDF417, Micro PDF, Código Maxi, GS1 Data Matrix, Data Matrix (ECC200), Código Aztec, Código GS1QR y símbolos compuestos.	
Dirección de impresión	Rotación de datos de caracteres: 0°, 90°, 180°, 270°		
Formatos, gráficos o fuentes descargables por el usuario	Máximo 100MB		
CARACTERÍSTICAS E INTEGRACIÓN DE LA INTERFAZ			
Interfaces y protocolos	USB 2.0 (Tipo A y B), RS232C, IEEE1284, EXT, NFC, Ethernet (IPv4/v6) compatible con: TCP/IP, LPR, FTP, SNMPv3, NTP, HTTP, DHCPv4, configuración automática sin estado, configuración automática con estado (DHCPv6)		
Interfaces opcionales	LAN inalámbrica, WiFi certificada, WiFi Direct, IEEE 802.11 a/b/g/n/ac de doble banda (2,4 GHz, 5 GHz), Seguridad: WEP, WPA, WPA2, WEP dinámico, DHCP Opción 81. Bluetooth Ver. 3.0		
Acceso remoto	SNMP Ver.3, HTTPS		
Protocolos de impresora admitidos	Estándar: SBPL (Lenguaje de impresión de códigos de barras de SATO) Lenguajes de emulación: detección automática de SZPL, SDPL, SIPL, STCL, SEPL		
CARACTERÍSTICAS DE FUNCIONAMIENTO			
Requisitos de alimentación	AC100V~AC240V ±10%, 50/60 Hz, fuente de alimentación con calibración automática		
Entorno	Funcionamiento	0 a 40°C / 30 a 80% HR (sin condensación)	
	Almacenamiento	-20 a 60°C / 30 a 90% HR (sin condensación)	
Dimensiones	Anchura 338mm x Profundidad 457mm x Altura 321mm (salientes no incluidos) (13,30" x 17,99" x 12,64")		
Peso	20,3kg (44,75lb)		
Panel de visualización	LCD a todo color TFT, 3,5" (320 x 240 RGB)		
VARIOS			
Funciones - Características útiles	Impresión de microetiquetas, Tecnología Application Enabled Printing de SATO, SATO Online Services, SOTI Connect, PDF Direct Print, 18 vídeos de orientación al usuario en la pantalla LCD, Espacio para vídeos personalizados, Pantalla LCD con mensajes de soporte multilingüe (31 idiomas), Ahorro de energía, LED de gran tamaño, Cambio automático de interfaces múltiples, Memoria USB para copia y clonación de datos, Retorno de estado, Sonido de alarma		
Funciones - comprobación de autodiagnóstico	Comprobación de cabezal térmico, Detección de finalización próxima de papel, Detección de finalización próxima de ribbon, Impresión de prueba, Detección de cabezal abierto		
OPCIONES			
Accesorios	Cortador, dispensador con rebobinador interno, reloj en tiempo real, LAN inalámbrica, kit comprobador de códigos de barras, RFID UHF		

