



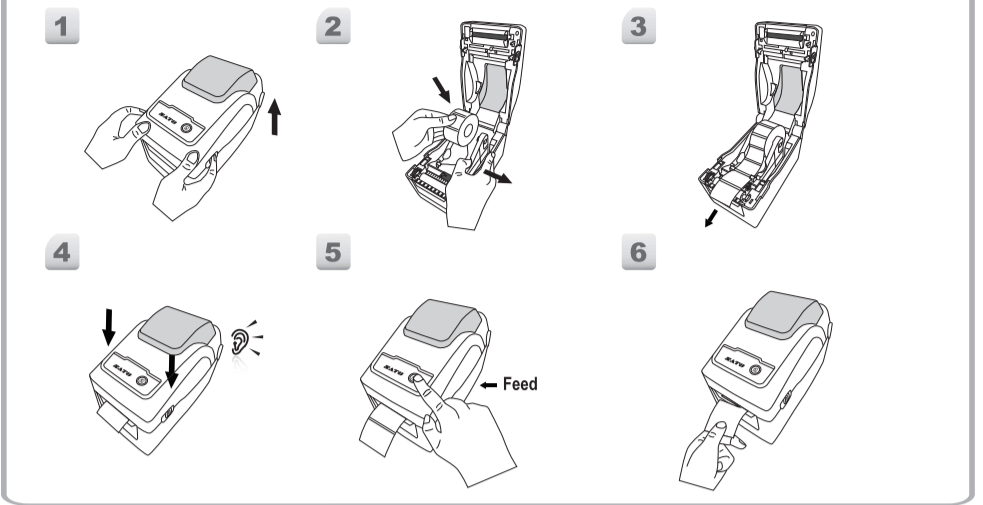
WS2 Series

Printers Quick Installation Guide

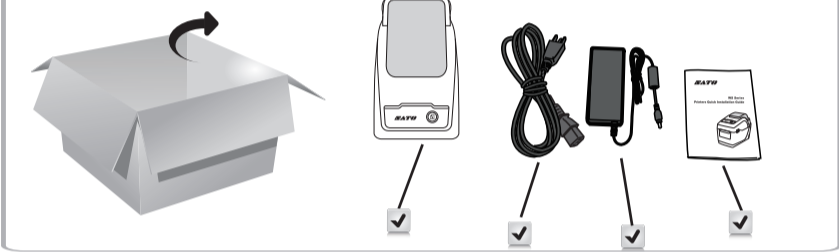


Part No: 49-W2201-001
Revision Date: April, 2018

Loading Media



Unpacking



Product Information Download

Drivers, manuals, tools, label software etc

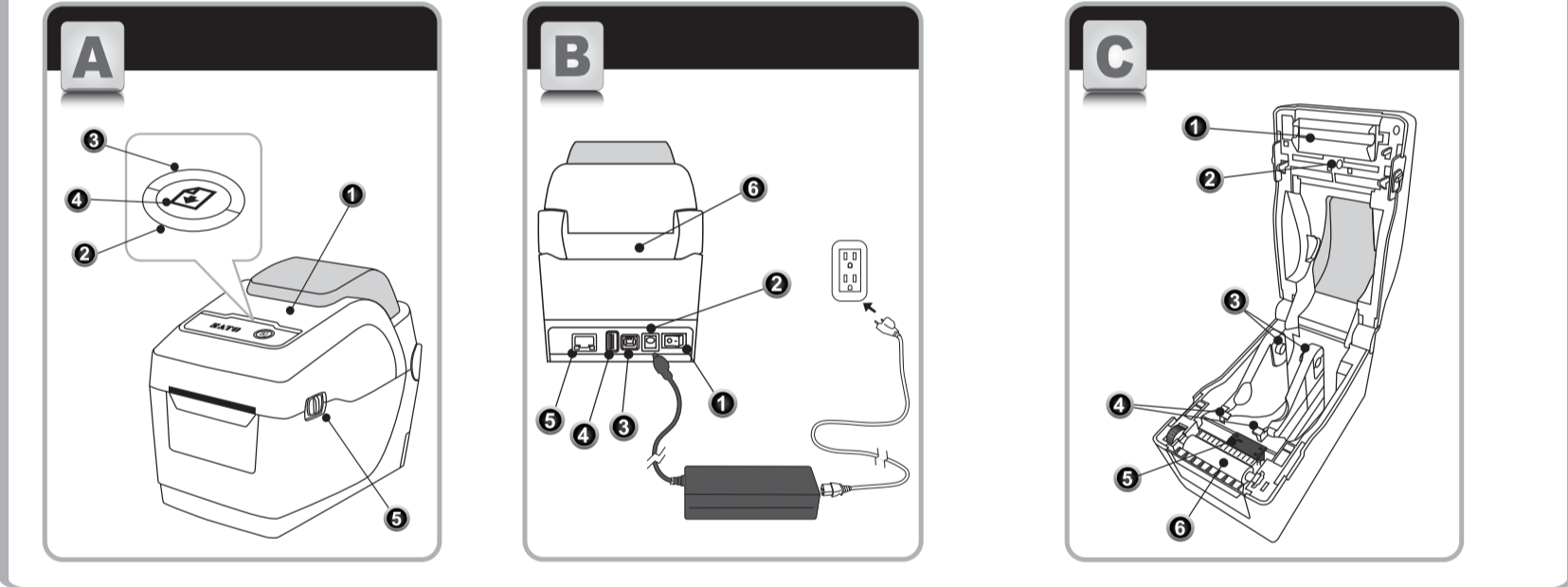
Europe

<http://www.satoeurope.com>



resources.satoeurope.com

Understand your printer



English

- A -**
 - 1 Top Cover
 - 2 Indicator 1
 - 3 Indicator 2
 - 4 Feed Button
 - 5 Cover Open Latch
- B -**
 - 1 Power Switch
 - 2 Power Jack
 - 3 USB Type B
 - 4 USB Type A
 - 5 Ethernet
 - 6 Paper Slot
- C -**
 - 1 Thermal Printhead
 - 2 Transmissive Sensor
 - 3 Media Roll Holders
 - 4 Media Guides
 - 5 Reflective Sensor
 - 6 Platen Roller

Español

- A -**
 - 1 Cubierta Superior
 - 2 Indicador 1
 - 3 Indicador 2
 - 4 Botón FEED (Alimentación)
 - 5 Pestillo Tapa abierta
- B -**
 - 1 Interruptor de Corriente
 - 2 Conector de alimentación
 - 3 USB Tipo B
 - 4 USB Tipo A
 - 5 Ethernet
 - 6 La rasura de papel
- C -**
 - 1 Cabezal de impresión
 - 2 Sensor transmissivo
 - 3 Soporte do rolo de papel
 - 4 Guías de papel
 - 5 Sensor reflexivo
 - 6 Rodillo de platina

Português

- A -**
 - 1 Tampa Superior
 - 2 Indicador 1
 - 3 Indicador 2
 - 4 Botão FEED (Alimentação)
 - 5 Trava para abrir a tampa
- B -**
 - 1 Interruptor Ligat/ Desligar
 - 2 Conector de Energia
 - 3 USB Tipo B
 - 4 USB Tipo A
 - 5 Ethernet
 - 6 Abertura de papel
- C -**
 - 1 Cabeça de Impressão
 - 2 Sensor Transmissível
 - 3 Suporte do Rolo de Papel
 - 4 Guia do papel
 - 5 Sensor reflexivo
 - 6 Roleta

Deutsch

- A -**
 - 1 Deckel
 - 2 Indikator 1
 - 3 Indikator 2
 - 4 FEED-Taste
 - 5 Gehäuse Verriegelung
- B -**
 - 1 Netzschalter
 - 2 Stromanschluß
 - 3 USB Typ B
 - 4 USB Typ A
 - 5 Ethernet
 - 6 Material Zuführung
- C -**
 - 1 Druckkopf
 - 2 Durchlicht Sensor
 - 3 Etikettenrollenhalter
 - 4 Etikettenführung
 - 5 Reflektions Sensor
 - 6 Andruckrolle

Français

- A -**
 - 1 Capot supérieur
 - 2 Indicateur 1
 - 3 Indicateur 2
 - 4 Bouton Avance papier
 - 5 outon Ouverture capot
- B -**
 - 1 Interrupteur Alimentation
 - 2 Connecteur d'alimentation
 - 3 USB Type B
 - 4 USB Type A
 - 5 Ethernet
 - 6 Ouverture Etiquettes paravant
- C -**
 - 1 Tête d'impression
 - 2 Cellule transmissive
 - 3 Guide Rouleau étiquettes
 - 4 Guide papier
 - 5 Cellule Réflective
 - 6 Rouleau entrainement

繁體中文

- A -**
 - 1 上蓋
 - 2 指示燈 1
 - 3 指示燈 2
 - 4 進紙按鈕
 - 5 上蓋開關
- B -**
 - 1 電源開關
 - 2 電源插頭
 - 3 USB Type B
 - 4 USB Type A
 - 5 Ethernet
 - 6 進紙口
- C -**
 - 1 印字頭模組
 - 2 穿透式傳感器
 - 3 掛紙架
 - 4 標籤引導器
 - 5 反射式傳感器
 - 6 壓紙滾輪

简体中文

- A -**
 - 1 上蓋
 - 2 指示燈 1
 - 3 指示燈 2
 - 4 進紙按鈕
 - 5 上蓋開關
- B -**
 - 1 電源開關
 - 2 電源插頭
 - 3 USB Type B
 - 4 USB Type A
 - 5 Ethernet
 - 6 進紙口
- C -**
 - 1 印字頭模組
 - 2 穿透式傳感器
 - 3 掛紙架
 - 4 標籤引導器
 - 5 反射式傳感器
 - 6 壓紙滾輪

Svensk

- A -**
 - 1 Övre kåpa
 - 2 Indikator 1
 - 3 Indikator 2
 - 4 Matingsknapp
 - 5 Lucköppningspår
- B -**
 - 1 Strömbrytare
 - 2 Grenuttag
 - 3 USB Type B
 - 4 USB Type A
 - 5 Ethernet
 - 6 Pappersöppning
- C -**
 - 1 Termiskt skrivhuvud
 - 2 Transmissiv sensor
 - 3 Mediahållare
 - 4 Media guider
 - 5 Reflektionssensor
 - 6 Skrivvals

한국어

- A -**
 - 1 프린터 상면 커버
 - 2 LED 1
 - 3 LED 2
 - 4 급지 버튼 (Feed)
 - 5 커버오픈 레버
- B -**
 - 1 전원 스위치
 - 2 전원 잭
 - 3 USB 타입 B
 - 4 USB 타입 A
 - 5 Ethernet
 - 6 용지 슬롯
- C -**
 - 1 열 전사 프린트 헤드
 - 2 투과형 센서 (Gap)
 - 3 미디어 홀더
 - 4 미디어 가이드
 - 5 반사형 센서 (i-mark)
 - 6 플레이트 롤러

Nederlands

- A -**
 - 1 Top Cover
 - 2 Indicator 1
 - 3 Indicator 2
 - 4 Feed Button
 - 5 Kap opener
- B -**
 - 1 Stroomschakelaar
 - 2 Power Jack
 - 3 USB Type B
 - 4 USB Type A
 - 5 Ethernet
 - 6 Papier opening
- C -**
 - 1 Thermische printkop
 - 2 Tussenruimte sensor
 - 3 Media Houder
 - 4 Media Geleiders
 - 5 Markering sensor
 - 6 Drukrol

Polskie

- A -**
 - 1 Górna obudowa
 - 2 Wskaźnik 1
 - 3 Wskaźnik 2
 - 4 Przycisk podawania
 - 5 Dźwignia otwierania pokrywy
- B -**
 - 1 Przycisk zasilania
 - 2 Gniazdo zasilania
 - 3 USB Typ B
 - 4 USB Typ A
 - 5 Ethernet
 - 6 Wlot papieru
- C -**
 - 1 Głowica termiczna
 - 2 Czujnik przepuszczający
 - 3 Uchwyt mediów
 - 4 Przewodniki multimedialne
 - 5 Czujnik obsłający
 - 6 Walek dociskowy

Italia

- A -**
 - 1 Coperchio
 - 2 LED 1
 - 3 LED 2
 - 4 Pulsante avanzamento
 - 5 Fermo Apertura Coperchio
- B -**
 - 1 Interruttore accensione
 - 2 Connettere Alimentazione
 - 3 USB tipo B
 - 4 USB tipo A
 - 5 Ethernet
 - 6 Passaggio Carta
- C -**
 - 1 Modulo Testina di stampa
 - 2 Sensore Transmissivo (GAP)
 - 3 Supporto rotolo
 - 4 Guida Carta
 - 5 Sensore Riflessivo (Tacca)
 - 6 Rullo stampa

Türkçe

- A -**
 - 1 Üst Kapak
 - 2 1.Gösterge
 - 3 2.Gösterge
 - 4 İlerletme Düğmesi
 - 5 Kapak Açma Mandali
- B -**
 - 1 Güç Düğmesi
 - 2 Güç Girişi
 - 3 USB Tip B
 - 4 USB Tip A
 - 5 Ethernet
 - 6 Kağıt Yuvası
- C -**
 - 1 Termal Baskı Kafası
 - 2 Geçirgen Sensör
 - 3 Etiket Tutamacı
 - 4 Sıkıştırma Mandalları
 - 5 Sensör Reflektif Sensör
 - 6 Kauçuk Silindir

Bahasa Indonesia

- A -**
 - 1 Penutup Atas
 - 2 Indikator 1
 - 3 Indikator 2
 - 4 Tombol Maju
 - 5 Pengunci Cover Atas
- B -**
 - 1 Saklar Power
 - 2 Colokan Power
 - 3 USB Type B
 - 4 USB Type A
 - 5 Ethernet
 - 6 Lubang Media Label
- C -**
 - 1 Printhead Thermal
 - 2 Sensor Gap
 - 3 Pegangan Roll Media
 - 4 Panduan Media
 - 5 Sensor Black Mark
 - 6 Platen Penggulung