



Решения для
пищевой промышленности



satoeurope.com

- Автоматизация производственных процессов

- Упрощённое управление данными

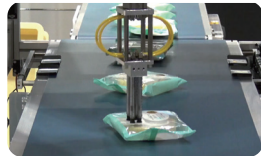
Автоматизация



! Незапланированные затраты, связанные с переработками

✓ Простота внедрения в существующую производственную линию

Возможность нанесения этикеток с любой стороны продукта.



✓ Автоматизируйте и ускорьте процессы упаковки и маркировки для отгрузки

Ручная маркировка крупных партий товара отнимает много времени и сил. Автоматический этикетировщик упрощает и ускоряет маркировку отгружаемых продуктов.



Этикетка для пищевых продуктов



! Формирование этикеток для экспортируемой продукции и их нанесение требует много времени.

✓ Многоязычные этикетки для экспортируемой продукции

Принтер поддерживает 47 языков. Возможность печати этикеток на местном языке для соответствия региональным стандартам и законам.



НАССР



! Подготовка документов для соответствия стандартам НАССР отнимает много времени
- Ведение записей вручную трудозатратно и чревато ошибками

✓ Облачный сервис управления данными

Централизованное управление данными и минимизация бумажной документации для снижения рисков критических процессов.



✓ Многоязычный интерфейс

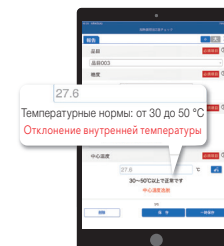
Приложение для ввода данных с поддержкой нескольких языков снижает нагрузку на работников и помогает в обучении.

✓ Управление процессами

Цифровое управление процессами позволяет администратору проверять и утверждать документы в реальном времени в любом месте.

✓ Уведомления

Автоматическое уведомление сотрудников об отклонениях в производственном процессе позволяет оперативно устранить проблему.



✓ Связь с периферийными устройствами

Внедрите систему управления производством на основе Bluetooth-датчиков для исключения ошибок ввода данных.



Термометр для измерения внутренней температуры (Bluetooth)



Датчик температуры/влажности (Wi-Fi)



Дополнительно подключаемые устройства

Прослеживаемость



! - Риск ошибок при добавлении ингредиентов и использования пищевых продуктов с истекшим сроком годности
- Большой объём списаний
- Ведение производственных журналов отнимает много времени
- Управление запасами, поиск и проверка данных трудозатратны

✓ Управление поступлениями, контроль и перемещение запасов

- Автоматизированное управление запасами по типу продукта или номерам партий
- Поиск продукции на складе по различным критериям. Возможность распечатать отчет
- Обновление данных о запасах в режиме реального времени, включая сведения о поступлениях, перемещении и списании продуктов
- Маркировка поступающих ингредиентов для обеспечения прослеживаемости при дальнейшем использовании в производстве



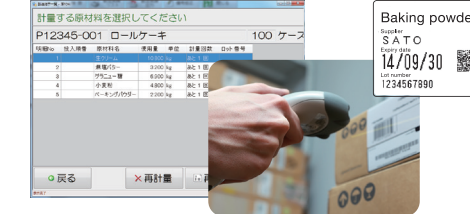
✓ Управление производством: процессы взвешивания/смешивания

- Возможность проверить, кто, когда, какие ингредиенты и в каком количестве использует для каждого рецепта
- Управление производственным сырьем на основе объема переработки
- Печать этикеток для отслеживания и контроля продукции

Производственный журнал
Данные о расходе ингредиентов

Daily production report	
DATE	14/09/2014
TIME	10:00
PRODUCED	100 ケース
REMARKS	

- Сканирование QR-кода перед добавлением ингредиентов, чтобы избежать ошибок и внести данные в электронный производственный журнал
- Сохраняйте точные результаты взвешивания в электронной форме



✓ Обеспечение отгрузок

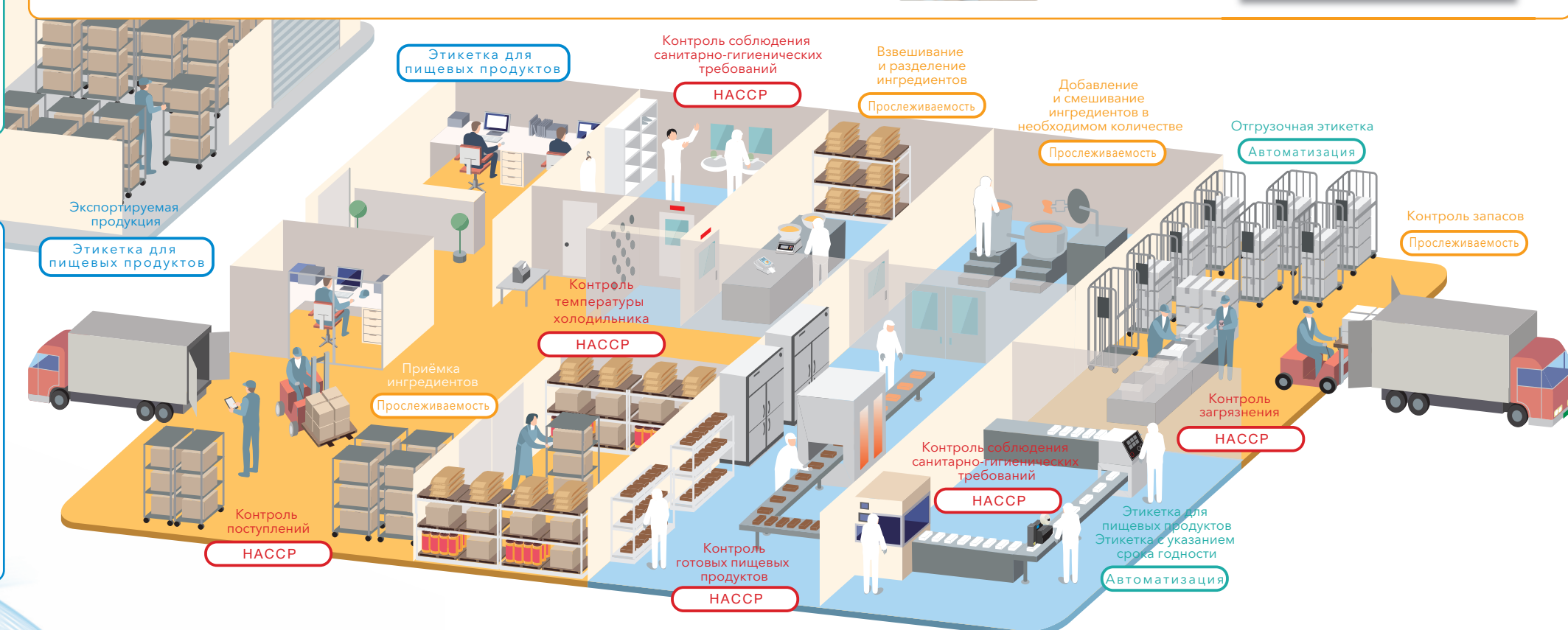
- Управление запасами по номерам партий и срокам годности благодаря преобразованию электронных отчетов по производству в данные о готовой продукции
- Составление комплектовочного документа и помощь в построении оптимального маршрута по складу



✓ Логистика и прослеживаемость

Автоматическое составление отгрузочной накладной предотвращает ошибки при комплектровке заказов и дает полную прозрачность производственного процесса в любое время.

Loading list	
DATE	14/09/2014
TIME	10:00
PRODUCED	100 ケース
REMARKS	



Унификация действий по печати этикеток снижает требования к опыту сотрудников



- ❗ - Обучение оператора работе со всеми моделями принтеров требует много времени
- Для каждого процесса требуется свой принтер и сотрудник, который умеет с ним обращаться

✓ Автоматизированный процесс обновления данных упрощает работу оператора

- Печать на различных типах материалов на одном принтере
- Простое использование благодаря интуитивно понятному интерфейсу



FX3-LX

Этикетка для пищевых продуктов

Контроль срока годности пищевых продуктов

Температура хранения

Этикетка для еды на вынос



Salad	WED
Date	Time
Made: 30/01/2018	15:45
Ready: 30/02/2018	15:45
Discard: 30/01/2018	23:45



✓ Более эффективная печать этикеток

SATO App Storage – облачный сервис для управления приложениями АЕР, который передает данные из главного офиса в магазины. Вам не придется беспокоиться о том, что магазин может использовать устаревшую версию приложения со старыми данными. Благодаря возможности подключения весов и другого периферийного оборудования к принтеру печать доступна в любом месте, где она требуется.



Компания SATO - мировой лидер систем автоматической идентификации

Европа
Германия, Франция, Италия, Швейцария
Нидерланды, Польша, Россия
Испания, Швеция, Великобритания

Наши офисы открыты в 26 странах/регионах мира.
Мы ведем бизнес более чем в 90 странах/регионах.



Азия
Япония, Китай, Индия, Индонезия, Корея, Малайзия

Филиппины, Сингапур, Тайвань, Таиланд, Вьетнам

Океания
Австралия, Новая Зеландия

Северная и Южная Америка
Америка, Бразилия, Аргентина

по состоянию на апрель 2019 г.

Более подробную информацию можно получить у представителя компании SATO или на сайте

satoeurope.com



Ceaseless Creativity for a Sustainable World

© SATO CORPORATION, 2020 г. Все права защищены.
Более подробную информацию можно получить у представителя компании SATO или на сайте satoeurope.com