

SATO
Powered On Site /

Откройте для
себя инновации.



CL6NX **Plus**

Лучший в своем классе 6-дюймовый
промышленный термопринтер

satoeurope.com

CL6NX Plus

Создан для глобальных процессов отслеживания.

Развитие интернета вещей (IoT) ускоряет цифровую трансформацию во всех отраслях. Компании собирают все больше данных для обеспечения прослеживаемости, повышения производительности и выполнения обязательств перед клиентами.

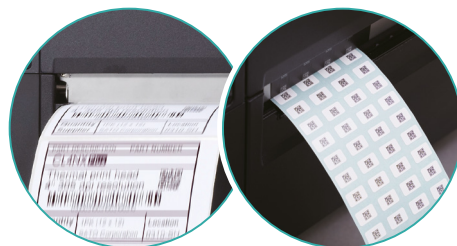
Представляем принтер CL6NX Plus, созданный благодаря нашему широкому опыту внедрения решений там, где они больше всего нужны заказчикам. Это лучший в отрасли 6-дюймовый промышленный термопринтер для печати этикеток любой сложности.

МЫ ПРЕДЛАГАЕМ КОМПЛЕКСНОЕ РЕШЕНИЕ ДЛЯ ВСЕХ ВАШИХ ЗАДАЧ ПЕЧАТИ.

Скорость и точность

Высокая скорость и точность печати

Благодаря высокой точности этот принтер идеально подойдет для изготовления микроэтикеток, а по скорости он превосходит другие модели даже при высоком разрешении.



51 – 203 мм/с при 12 тчк/мм
(2-8 дюйм/с при 305 dpi)

Встроенные функции профилактического обслуживания

Минимизация простоев

Вы можете легко отслеживать состояние каждого принтера и проводить профилактическое обслуживание до возникновения поломок. Резиновый валик PureLine™ имеет визуальный индикатор износа, позволяющий своевременно выявить необходимость замены. Умная технология печатающей головки обеспечивает отслеживание и контроль ее использования. Увеличенный объем риббона сокращает затраты времени на смену расходных материалов.

Долговечность и функциональность

Металлический корпус со складной крышкой позволяет использовать принтер в промышленных условиях даже в ограниченном пространстве.





Удобство

Интуитивно понятное управление

Светодиодные индикаторы наглядно отображают состояние принтера. Видеоинструкции на полноцветном ЖК-экране обеспечивают быстрое ознакомление с повседневными операциями и облегчают устранение проблем.

Простота настройки и обслуживания

Многие детали можно установить прямо на месте эксплуатации, а замена резинового валика выполняется без использования инструментов.



Интеграция и интерфейсы подключения

Многоязычный интерфейс

Благодаря поддержке 47 языков печати и 31 языка интерфейса принтер может использоваться во всем мире.



Предварительно установленные эмуляции языков

Автоматическое определение и эмуляция основных языков упрощают переход на CL6NX Plus от использования старых моделей SATO или оборудования других производителей.

Различные интерфейсы

Принтер имеет несколько интерфейсов в базовой комплектации, включая LAN, USB, Bluetooth, последовательный и параллельный порты. Дополнительно можно приобрести комплект для беспроводного подключения WLAN.

Технология Печать с использованием приложений (SATO AEP)

Технология AEP позволяет напрямую подключить к принтеру клавиатуру, весы, сканер штрихкодов и другое периферийное оборудование для простой работы без компьютера.



Принтер CL6NX Plus говорит на языке вашего бизнеса и легко интегрируется в любые процессы

Основные сферы применения

Розничная торговля

CL6NX Plus идеально подходит для печати больших объемов этикеток

- Защищает от ошибок при доставке товаров со складов в магазины
- Помогает увеличить продажи и повысить уровень удовлетворенности клиентов благодаря эффективной маркировке товаров в магазине и на разных этапах цепочки поставок
- CL6NX Plus гарантирует эффективность процессов инвентаризации и улучшает контроль запасов, маркируя поступающие товары RFID-метками. Принтер позволяет печатать на любых этикетках, бирках и квитанциях, выполняя различные задачи — от уценки товаров до защиты от вскрытия упаковки.



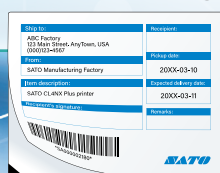
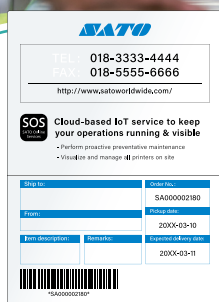
Транспорт и логистика

Маркировка в логистической цепочке для повышения скорости и прослеживаемости

- В памяти CL6NX Plus можно сохранить различные шаблоны этикеток для быстрого выбора при маркировке товаров на всех этапах от приемки и управления запасами до отгрузки.
- Широкий ассортимент поддерживаемых этикеток, включая специализированные, например, 3-слойные этикетки для отгрузки и возврата товаров.



3-layer shipping/return label





Автомобильная промышленность

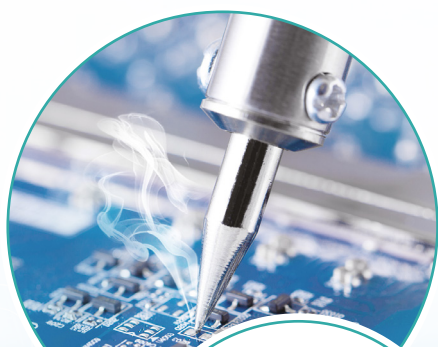
Высокая производительность благодаря эффективной маркировке

- CL6NX Plus — идеальный принтер для повышения эффективности процессов во всей цепочке поставок у производителей автомобилей и деталей для них
- Благодаря технологии АЕР и прямой печати PDF-файлов принтер с высокой точностью обрабатывает полученные от компьютера данные в формате PDF, обеспечивая автоматическую печать, резку и сортировку идентификационных меток без вмешательства оператора.
- Также пользователь может передавать на принтер данные для печати этикеток напрямую от контроллера и легко внедрить единое приложение для печати на всех своих производственных объектах
- Поддержка RFID
- Прямая печать PDF-файлов



Identification tag

SUPPLIER ABC SUPPLIER 1234-5	SATO MOTOR MANUFACTURING 12345-00000-98 INNER MIRROR	CONVEYANCE No. 98765
ARRIVAL TIME 10-03-20XX 10:00		LANE No. 3
SUPPLIER DATA 1234567-123	ORDER No. 0123	PCS/KANBAN 20
		DOCK 5S



Part label

Developing Unit
PART NO: A12ER72733
Quantity: 1
Date: 16/08/20XX

Производство

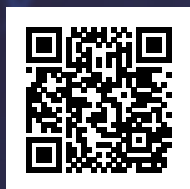
Точная маркировка на всех этапах от сырья до готового продукта для улучшения прослеживаемости

- Принтер CL6NX Plus рассчитан на интенсивную промышленную эксплуатацию и помогает производителю обеспечить видимость и прослеживаемость каждого изделия. Это особенно ценно в случае, если впоследствии будет выявлен дефект продукта.
- Производители электроники могут использовать термостойкие этикетки SATO и принтер CL6NX Plus для изготовления высококачественных микроэтикеток для компонентов печатных плат, которые становятся все миниатюрнее



Широкие возможности интеллектуальной печати этикеток

Видео



Печать с использованием приложений - Application Enabled Printing (AEP) — это мощное интеллектуальное встроенное решение, упрощающее процесс печати и управления принтером, что позволяет снизить бизнес-затраты.

Индивидуальные приложения

AEP позволяет создавать приложения, адаптированные под конкретный бизнес-процесс пользователя в любой отрасли. Приложение работает прямо на принтере, независимо от ПО на компьютере.

CL6NX Plus печатает этикетки и отображает на ЖК-экране инструкции оператору для сортировки (влево или вправо) напечатанных этикеток для последующей обработки.



Печать без компьютера

Подключите сканер штрихкода, световой индикатор, весы, клавиатуру и другие устройства напрямую к CL6NX Plus и выполняйте еще больше различных задач печати без компьютера.

Используйте сканер штрихкодов и цифровую клавиатуру для прямого ввода данных и упрощения печати этикеток.



Прямая печать с контроллеров

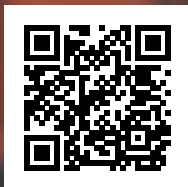
AEP позволяет легко оптимизировать процесс печати этикеток, интегрировав принтер CL6NX Plus с промышленным оборудованием, например программируемым логическим контроллером (ПЛК), без установки промежуточных устройств и разработки специальных прошивок.





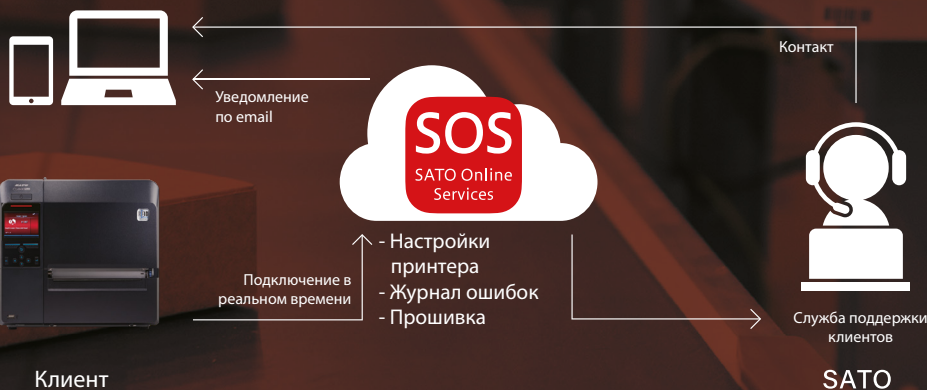
IoT-решение для удобного и прозрачного управления парком принтеров

Видео



Служба SATO Online Services обеспечивает круглосуточный централизованный облачный мониторинг принтеров, помогая реализовать профилактическое обслуживание и снизить простои оборудования на 86%!

* По данным опроса, проведенного компанией SATO в Японии

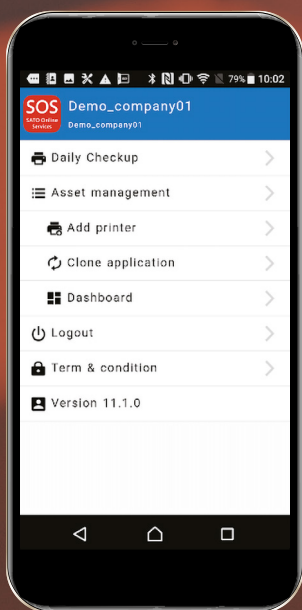


Профилактическое техобслуживание

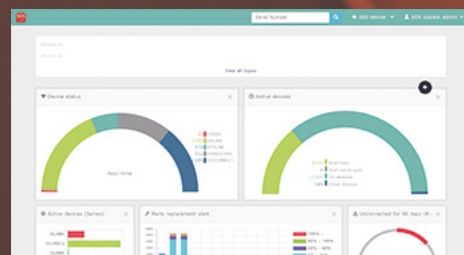
SOS ведет мониторинг (состояния, пробега, планируемых замен изнашивающихся частей и других событий и параметров) для удобного наблюдения за принтерами и направляет уведомления, чтобы провести техобслуживание до возникновения проблемы.

SOS отправляет уведомления соответствующим сотрудникам о состоянии принтера по электронной почте, помогая быстро устранять ошибки.

Мобильное приложение SOS



Device ID	Device Name	Device Status	Device Location	Device Model	Device Type	Device Age	Device Health
CLANK	2019-02-21 13:30:22	Thailand	ONLINE	CLANK 30560	0.3 km	1.4 %	2020-03
CLANK	2019-02-21 13:31:32	China	ONLINE	CLANK 30560	0.3 km	0.7 %	2020-04
CLANK	2019-02-21 13:37:42	China	ONLINE	CLANK 30560	10.3 km	30.6 %	2020-05
CLANK	2019-02-21 13:38:07	Hongkong	ONLINE	CLANK 30560	80.0 km	79.2 %	2020-03
CLANK	2019-02-21 13:35:09	Thailand	ONLINE	CLANK 30560	35.4 km	24.4 %	2020-03
CLANK	2019-02-21 13:40:42	Vanuatu	ONLINE	CLANK 30560	3.2 km	6.8 %	2020-03
CLANK	2019-02-21 13:27:15	Vanuatu	ONLINE	CLANK 30560	52.0 km	30.6 %	2020-11
CLANK	2019-02-21 13:35:46	Hongkong	ONLINE	CLANK 30560	68.4 km	100.0 %	2019-02
CLANK	2019-02-21 13:37:25	Vanuatu	ONLINE	CLANK 30560	1.6 km	3.4 %	2020-04
CLANK	2019-02-21 13:33:14	China	ONLINE	CLANK 30560	10.3 km	0.1 %	2020-03
CLANK	2019-02-21 13:30:31	Indonesia	ONLINE	CLANK 30560	1.3 km	3.0 %	2020-03



Управление принтерами, расположенными на разных объектах

Управляйте парком принтеров: просматривайте и изменяйте параметры — скорость печати, яркость, положение печати и настройки сети — из любого места и в любое время.

Технические характеристики CL6NX Plus

ТЕХНИЧЕСКИЕ ХАРАКТЕРИСТИКИ ПЕЧАТИ			
Способ печати		Прямая термопечать / Термотрансферная печать	
Режим печати		Стандартная комплектация: Непрерывная печать, с отрывом	
Разрешение печати		8 тчк/мм (203 dpi)	12 тчк/мм (305 dpi)
Макс. скорость печати		203 dpi: 51 – 254 мм/с (2 - 10 дюйм/с) (по умолчанию 152 мм/с (6 дюйм/с))	305 dpi: 51 – 203 мм/с (2 – 8 дюйм/с) (по умолчанию 152 мм/с (6 дюйм/с))
Макс. область печати	Ширина	167,5 мм (6,5 дюймов)	
	Длина	203 dpi: 2500 мм (98,42 дюйма)	305 dpi: 1500 мм (59,05 дюйма)
Процессор		Два ЦП и две ОС: ЦП1: 800 МГц для ОС Linux, ЦП2: 800 МГц для ОС ITRON	
Память принтера		ЦП1: ROM 2 Гб, RAM 256 Мб, ЦП2: ROM 4 Мб, RAM 64 Мб	
ТЕХНИЧЕСКИЕ ХАРАКТЕРИСТИКИ РАСХОДНЫХ МАТЕРИАЛОВ (Рекомендуется использовать расходные материалы, производимые или поставляемые компанией SATO)			
Тип датчика		Датчик I-mark (отражательный), датчик зазора (передающий)	
Тип этикеток		Этикетки с высечкой (рулоном или гармошкой), этикетки из обычной бумаги, из синтетических материалов, непрерывный материал	
Толщина этикеток		до 268 мм (от 0,060 до 0,268 мм)	
Форма этикеток	Диаметр	Макс. 220 мм (8,6 дюймов), диаметр втулки: Ø76 мм (3,0 дюйма), Ø101 мм (4,0 дюйма), опционально — 254 мм (10 дюймов)	
	Направление намотки	Лицевой стороной внутрь/наружу. Смена настроек не требуется	
Размер этикеток (без подложки)	Непрерывная печать	Длина	6 – 2497 мм (0,24 – 98,30 дюйма) / 6 – 1497 мм (0,24 – 58,94 дюйма)
		Ширина	47 – 177 мм (1,85 – 6,97 дюйма) / 47 – 177 мм (1,85 – 6,97 дюйма)
	Печать с отрывом/с ножом	Длина	17 – 2497 мм (0,67 – 98,30 дюйма) / 17 – 1497 мм (0,67 – 58,94 дюйма)
		Ширина	47 – 177 мм (1,85 – 6,97 дюйма) / 47 – 177 мм (1,85 – 6,97 дюйма)
	Печать с отделителем	Длина	10 – 397 мм (0,39 – 15,63 дюйма) / 10 – 397 мм (0,39 – 15,63 дюйма)
		Ширина	47 – 177 мм (1,85 – 6,97 дюйма) / 47 – 177 мм (1,85 – 6,97 дюйма)
Риббон	Размер	Макс. длина: 600 м 450 м, при ширине риббона 59 мм (2,32 дюйма) Макс. диаметр рулона: 90 мм, ширина риббона: от 59 мм (2,32 дюйма) до 177 мм	
	Прочее	Направление намотки: Front / Back, способ намотки: Без втулки	
ШРИФТЫ / СИМВОЛЫ			
Встроенные шрифты	Стандартные растровые шрифты	U, S, M, WB, WL, XS, XU, XM, XB, XL, X20, X21, X22, X23, X24, OCR-A, OCR-B	
	Масштабируемые шрифты	30 TTF-шрифтов SATO, 2 контурных шрифта	
	Кодировка	Основные кодовые страницы латинских и панъевропейских символов (совместимые с WGL4), GB18030 (упрощенное китайское письмо), KSX1001 (корейское письмо), BIG5 (традиционное китайское письмо) JIS, SHIFT-JIS Unicode: UTF-8 и UTF16BE.	
Штрихкоды	Линейные	UPC-A/UPC-E, JAN/EAN-13/8, CODE39, CODE93, CODE128, GS1-128(UCC/EAN128), CODABAR(NW-7), ITF, Industrial 2 of 5, Matrix 2 of 5, MSI, POSTNET, UPC Add-On Code, BOOKLAND, USPS, GS1 DataBar Omnidirectional, GS1 DataBar Truncated, GS1 DataBar Stacked, GS1 DataBar Stacked Omnidirectional, GS1 DataBar Limited, GS1 DataBar Expanded, GS1 DataBar Expanded Stacked	
	Двумерные	QR Code, Micro QR Code, PDF417, Micro PDF, Maxi Code, GS1 Data Matrix, Data Matrix (ECC200), Aztec Code, GS1QR Code и композитные символьные системы.	
Направление печати		Поворот: 0°, 90°, 180°, 270°	
Загружаемые пользователем шрифты, графика и форматы		Макс. 100 Мб	
ИНТЕГРАЦИЯ И ТЕХНИЧЕСКИЕ ХАРАКТЕРИСТИКИ ИНТЕРФЕЙСОВ			
Интерфейсы и протоколы		USB 2.0 (тип A и B), RS232C, IEEE1284, EXT, NFC, Ethernet (IPv4/v6) с поддержкой: TCP/IP, LPR, FTP, SNMPv3, NTP, HTTP, DHCPv4, автоматическая настройка без сохранения состояния, автоматическая настройка с учетом состояния (DHCPv6)	
Опционально		Беспроводная локальная сеть, сертифицированный WiFi, прямой WiFi, двухдиапазонный IEEE 802.11 a/b/g/n/ac (2,4 ГГц, 5 ГГц), Безопасность: WEP, WPA, WPA2, Dynamic WEP, DHCP Option 81. Bluetooth Ver. 3.0	
Удаленный доступ		SNMP вер. 3, HTTPS	
Поддерживаемые протоколы управления принтером		Стандарт: SBPL (SATO Barcode Printer Language) Эмуляции языков: Автоматическое распознавание — SZPL, SDPL, SIPL, STCL, SEPL	
ЭКСПЛУАТАЦИОННЫЕ ХАРАКТЕРИСТИКИ			
Требования к питанию		Перем. ток 100–240 В (±10%), 50/60 Гц, автоматическое определение параметров источника питания	
Условия использования	Эксплуатация	0–40 °C / отн. вл. 30–80% (без конденсации)	
	Хранение	–20–60 °C / отн. вл. 30–90% (без конденсации)	
Размеры (Ш x Г x В)		338 x 457 x 321 мм (без выступающих частей) (13,30 x 17,99 x 12,64 дюймов)	
Вес		20,3 кг (44,75 фунтов)	
Дисплей		Полноцветный ЖК-дисплей (TFT) диагональю 3,5 дюйма (320 x 240 RGB)	
ПРОЧЕЕ			
Полезные функции		Печать микроэтикеток, технология SATO Application Enabled Printing, служба SATO Online Services, служба SOTI Connect, прямая печать PDF, 18 видеороликов с инструкциями для воспроизведения на ЖК-экране, возможность загрузки собственных видеороликов, многоязычный интерфейс ЖК-экрана (31 язык), энергосберегающий режим, большой ЖК-экран с информацией о состоянии, автоматическое переключение между интерфейсами, USB-память для клонирования и сохранения данных, отправка данных о состоянии, звуковой сигнал	
Функции самодиагностики		Проверка термоголовки, обнаружение конца и приближения конца этикеток и риббона, тестовая печать, обнаружение открытого печатающего узла	
ОПЦИИ			
Аксессуары		Нож, отделитель с внутренним смотчиком, Часы реального времени, комплект Wireless LAN, комплект для проверки штрих-кодов, модуль RFID UHF	

