

SATO
Powered On Site /



FX3-LX

Een intuïtieve 3-inch labelprinter die zich naadloos aanpast aan uw bedrijfsactiviteiten



Made for
iPhone | iPad | iPod



reddot award 2017
winner

satoeurope.com

FX3-LX



Moeiteloos etiketten afdrucken voor complexe toepassingen

De bekroonde SATO FX3-LX is een nieuwe generatie flexibele labelprinter die dankzij de aanpasbare applicatietechnologie (AEP) zeer geschikt is voor een breed scala aan industrieën. De printapplicaties op het apparaat zijn gemakkelijk toegankelijk via het intuïtieve 7-inch TFT-kleuren touchscreen. Dit geeft gebruikers het vertrouwde gevoel van het gebruik van een smartphone of tablet.

Het FX3-LX's Application Enabled Printing (AEP) platform maakt het mogelijk om het apparaat te gebruiken als een op zichzelf staande printer die gebruikt kan worden zonder PC. Gebruikers hebben volledige autonomie bij het afdrucken van etiketten voor sectoren zoals Food, Groothandel, Industrie en Logistiek. Het apparaat is compatibel met SATO Online Services (SOS), een cloudgebaseerde proactieve onderhoudsoplossing die snelle ondersteuning biedt en onnodige operationele downtime elimineert, ongeacht de toepassing.

Belangrijkste Voordelen

- Hogere efficiëntie, productiviteit en lagere kosten
- Geoptimaliseerde toepassingen (via SATO en SATO-partners) voor uw specifieke bedrijfsprocessen en wensen
- Eenvoudige database update via USB/LAN/WLAN
- Door compacte vormgeving minder ruimte nodig. Wandmontage-optie beschikbaar. Draagbaarheid voor hand- of trolleygebruik
- Geschikt voor meertalige klanten en werknemers met 47 afdrukkare talen en 31 weergavetalen voor gebruikers
- Merk- en toepassingsgerichte labelontwerpen door het eigen ontwerpteam van SATO uit onze gloednieuwe Label productiefaciliteiten
- Compatibel met milieuvriendelijke linerless-labels
- Ondersteunt naleving van voedselvoorschriften
- Multifunctioneel device: labelprinter, videotrainingstool voor operators, monitoring van compliance en managementtool
- SATO Online Services (SOS) proactieve onderhoudsoplossing voor snelle ondersteuning, melding van slijtageonderdelen en rapportage

“ De unieke gebruikersvoordelen van de SATO FX3-LX zijn toonaangevend in de branche. Elke toepassing is volledig afgestemd op het gebruikersproces, in overeenstemming met de eisen van hun sector, waardoor het de meest flexibele draagbare labelprinter in zijn klasse is. ”

Ryutaro Kotaki, SATO President en CEO



FX3-LX voor de voedingsindustrie

Vertrouw op voedselveilige functies

De FX3-LX kan op basis van de interne productdatabase de houdbaarheidsdatum en uiterste gebruiksdatum, allergenen en secundaire informatie over individuele producten en ingrediënten automatisch berekenen en afdrucken. De FX3-LX-database kan eenvoudig worden bijgewerkt met gegevens van een server via een USB-geheugenstick, USB- en LAN-PC-verbinding of automatisch via WLAN, zodat de gegevens te allen tijde up-to-date zijn. Dit helpt op zijn beurt voedselverspilling als gevolg van onjuiste etikettering te verminderen. Bovendien is het bijhouden van etikettegebruik ook een functie van de FX3-LX, waardoor de gebruiker kan controleren of voedselveiligheidsprocedures worden nageleefd.

Verlaag kosten en bespaar ruimte

Omdat de FX3-LX zonder PC kan werken is deze ideaal voor gebruik in een groot aantal sectoren waaronder de voedingsmiddelenindustrie. Quick Service Restaurants, horeca- en productiebedrijven in de voedingsindustrie kunnen kosten en ruimte besparen door deze draagbare printer indien dat nodig is van de keuken of kantoor naar de werkvloer te verplaatsen. De FX3-LX drukt standaard hoogwaardige, duurzame 3-inch (305 dpi) etiketten af, zonder dat een PC nodig is.

Aangepast Aan Hygiënische Omgevingen

- ✓ Optie om aan de muur te monteren
- ✓ Spatwaterdicht (IPx2)
- ✓ Slipvast
- ✓ Kan met handschoenen worden bediend
- ✓ Eenvoudig te reinigen, antibacteriële behuizing





FX3-LX voor de Retail

FX3-LX voor de Retail

De FX3-LX heeft een USB-A-interface, waarmee randapparatuur (zoals scanners en toetsenborden) kan worden aangesloten voor verschillende retail applicaties. Barcodescanners kunnen bijvoorbeeld via USB of Bluetooth worden verbonden met de FX3-LX. Hierdoor wordt het zeer eenvoudig om snel informatie op te halen en af te drukken vanuit productdatabases. Dit betekent dat er sneller en nauwkeurig gewerkt kan worden en dat er meer tijd kan worden besteed aan klantenservice.

Voorkom menselijke fouten met automatische berekeningen

In veel retail shops moeten winkelmedewerkers kortingen en een overzicht van afgeprijsde artikelen handmatig berekenen en bijhouden. De FX3-LX berekent volledig automatisch de korting en print een aangepast barcodelabel. Dit kan eenvoudig gescand worden en daarmee wordt de kans op menselijke fouten sterk verkleind. De FX3-LN houdt afgeprijsde items bij en laat toe dat corrigerende acties worden ondernomen, indien en wanneer nodig. De hoge resolutie-afdruk van de FX3-LX is geschikt voor de productie van shelf-edge labels en hoogwaardige promotionele etiketten.

Eenvoudig promotionele labels printen



Scan Barcode

Korting ingeven

Bekijk voorbeeld & voer aantal in

Print Labels

Volledig aangepaste labelformaten en ontwerpen en automatische berekeningen om fouten te verminderen



FX3-LX voor de Productie-en Logistieke Industrie

Toegang tot nauwkeurige gegevens, ongeacht uw locatie

De multifunctionele FX3-LX maakt hem perfect geschikt voor productie- en logistieke omgevingen. Gegevens kunnen efficiënt worden geraadpleegd op meerdere locaties en in verschillende geografische gebieden, zodat medewerkers items op de juiste manier kunnen labelen. De mogelijkheid om met een draagbare printer goederen te labelen met gegevens die rechtstreeks vanuit een up-to-date database worden gehaald, heeft voordelen voor veel toepassingen, waaronder:

Toepassingen

- Labels voor opslag
- Grondstoffenlabels
- Labels voor picking, verpakken en verzenden
- Labelling voor retouren
- Herlabeling voor cross-docking en verzendlabels

In alle gevallen vereist de eenvoudig te bedienen FX3-LX minder handmatige invoer en minder interne training dan traditionele etiketteringsmethoden, wat aanzienlijke arbeidsbesparingen oplevert voor kleine en grote ondernemingen. Het omverpakken van producten bijvoorbeeld, vereist minder handmatige invoer voor het afdrukken van etiketten op binnendoos etiketten vanwege de toegang van de gebruiker tot een up-to-date productdatabase. Zonder de FX3-LX is het toevoegen van etiketten aan binnendozen, in plaats van alleen de buitenverpakking, een tijdrovende handeling die vaak extra training vereist.

Belangrijkste Voordelen

- Ahorre espacio con la impresión sin PC
- Conecte dispositivos periféricos (p. ej. escáneres y balanzas) con la interfaz multifunción de fácil uso
- Se adapta fácilmente al sistema existente de usuario

Robuust ontwerp voor uitdagende omgevingen:

De draagbare FX3-LX is spatbestendig (IPx2), slijpbestendig en voldoet aan IK06 (mechanische impact).



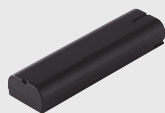
Vereenvoudigt het gebruik:

Er zijn op maat gemaakte trainingsvideo's beschikbaar voor het printen, met audio-instructie en labelvoorbeelden, om labelverspilling te minimaliseren en operationele problemen te voorkomen.





Optionele accessoires



Lithium-ion batterij

14.4V, 1950 mAh

Slimme batterij: toont het resterende batterij% en het aantal laadcycli



Cutter Kit

Ondersteunt zowel etiketten als linerless labels
Ondersteunt het snijden van lijm



Battery Mount Kit

Vereist voor batterijgebruik



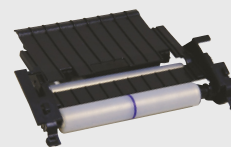
Partial Cutter Kit

Geschikt voor het printen van bonnen



Batterij oplader

1-slot batterij oplader



Linerless Kit

Ondersteunt zowel linerless tear-off en linerless cutter



Cradle Kit

Eenvoudige batterijlading
Verbergt en beschermt de netstroomadapter tegen vallen of onderdompelen



Wall Mount Kit

Ruimtebesparende oplossing
Eenvoudige installatie
Hoekaanpassing: 0 – 25 graden
(printer niet inbegrepen)



WLAN/Bluetooth Kit

WLAN: IEEE802.11 a/b/g/n/ac, Wifi gecertificeerd
Bluetooth: Versie 4.1, MFi gecertificeerd

FX3-LX Technische Specificatie

SPECIFICATIE VOOR HET AFDRUKKEN		FX3-LX
Afdrukmethode		Direct Thermal
Afdrukresolutie, dots / mm (dpi)		12 dot/mm (305dpi)
Max. printgebied	Breedte, mm (inch)	80 mm (3,15")
	Lengte, mm (inch)	500 mm (19,69")
Max. Printsnelheid, mm / sec (ips)		Funcionamiento del adaptador de CA: 152 mm/s (6 MIPS) Operación por batería: 101 mm/s (4 MIPS)
Afdrukmodus		Continuo, rasgado, corte, corte parcial, dispensador, rasgado de Linerless, corte de Linerless

VERBRUIKSARTIKELEN SPECIFICATIE. Voor een optimale afdrukkwaliteit raadt SATO het gebruik van originele SATO verbruiksgoederen aan

Sensortype		Gap (doorlatend) en I-Mark (reflecterend)	
Mediatype		Rol (continu, gestanst, linerless), fanfold gevouwen	
Dikte media (label en liner)		0,14 mm (0,0055") ~ 0,19 mm (0,0075")	
Labelrol	Diameter	105 mm (4.13") op 25 mm (1") ID Core. 90 mm (3.54") op 40 mm (1.5") ID Core	
	Rolwikkeling	Face-in / Face-out, geen instelling nodig	
Grootte label (Label en Liner)	Continu	Breedte	28 mm (1,10") ~ 85 mm (3,35")
		Lengte	19 mm (0,75") ~ 503 mm (19,80")
	Tear Off	Breedte	28 mm (1,10") ~ 85 mm (3,35")
		Lengte	19 mm (0,75") ~ 503 mm (19,80")
	Cutter	Breedte	28 mm (1,10") ~ 85 mm (3,35")
		Lengte	19 mm (0,75") ~ 503 mm (19,80")
	Dispenser	Breedte	28 mm (1,10") ~ 85 mm (3,35")
		Lengte	19 mm (0,75") ~ 503 mm (19,80")
	Linerless	Breedte	32 mm (1,26") ~ 82 mm (3,23")
		Lengte	20 mm (0,79") ~ 500 mm (19,69")
	Linerless Cutter	Breedte	32 mm (1,26") ~ 82 mm (3,23")
		Lengte	45 mm (1,77") ~ 500 mm (19,69")

GEBRUIKERSVRIENDELIJKE SUPPORT TOOLS

Display Panel	7-inch TFT Full Color LCD-touchscreen (480 x 800)
Grote Status-LED	Blauw / Rood
Meertalige taalondersteuning	7 Talen en schaalbare afdruklettertypen 31 Talen voor LCD-menu
Bediening en klantvideo's	14 vooraf ingestelde video's, waaronder laden van media, vervanging van onderdelen, optie-installatie, reiniging, enz. 1 GB beschikbare ruimte voor het opslaan en afspelen van video's van klanten met geluid. (ingebouwde luidspreker)
Randapparatuur	Sluit randapparatuur zoals scanner, toetsenblok en toetsenbord rechtstreeks aan op de printer voor gegevensinvoer
Onderhoud op afstand	SNMP Ver. 3, HTTPs
Preventief onderhoud	SOS (SATO Online Services)

LETTERTYPES/ SYMBOLEN

Lettertypes	Standaard lettertypes	Bitmap lettertypes: 10 SATO lettertypes, 4 POP lettertypes Schaalbare lettertypes: 39 fonts Meertalige taalondersteuning (47 talen / Unicode), enkele en dubbele byte-lettertypen (Koreaans, Chinees, Japans)
	1D Barcode	Code 39, Code 93, Code 128, CODABAR (NW-7), EAN 8/13, GS-1 Databar, GS-1 128 (UCC/ EAN 128), Interleaved 2/5, Industrial 2/5, JAN 8/13, Matrix 2/5, MSI, Bookland, Postnet, UPC-A/E, Klantstreepjescode, Postnet, USPS-code
Barcodes	2D Barcode	Aztec, PDF 417, Micro PDF, Maxi Code, GS1 Data Matrix, QR Code, Micro QR Code
	Composite Symbolologies	EAN-8/13 Composite, UPC-A/E Composite, GS1 DataBar, (Composite, Truncated Composite, Stacked Composite, Expanded Stacked Composite, Expanded Composite, Stacked Omnidirectional Composite, Limited Composite), GS1-128 Composite

INTERFACE KENMERKEN

	USB + LAN Model	USB 2.0 (Type A) x 3, USB 2.0 (Type B), Ethernet (IPv4/v6), NFC
	Optionele WLAN / Bluetooth kit	Wifi: Wifi Direct IEEE802.11 a/b/g/n/ac, Dual Band, (2.4GHz/ 5GHz) Bluetooth: versie 4.1, MFi gecertificeerd
Taalemulaties		Auto Detect, SBPL, SZPL, SDPL, SIPL, STCL, SEPL

FX3-LX Technische Specificatie

OPERATIONELE KENMERKEN		
Stroomvereisten		Universal Auto-range voeding, 100-240 VAC +/-10%, 50/60 Hz
Batterij		Lithium-ion Smart Batterij. 14.4V, 1950 mAh
Energiebesparend		Programmeerbare energiebesparende functies
Afmetingen	Standaard model	W132 mm x D 225mm x H161mm * Exclusief labelrol, AC-adapter en andere opties
	Standaardmodel met batterijbevestigingsset	W132 mm x D 225mm x H180mm
Gewicht	Standaard model	2,5 kg
	Standaardmodel met batterijbevestigingsset	3,0 kg
Normen & Agentschap Goedkeuringen		Geluidsnormen (EMC): EN55032, EN55024, EN61000-3-2 / 3-3, EN300 330-2 / -1, EN301 489-1 / -3 / -17, FCC Part15 Subpart B, ICES 003 Veiligheidsnormen: UL60950-1, CSA C22.2 No.60950-1, IEC/EN60950-1 Wireless voorschriften: FCC Part15 Subpart C/E, ISED RSS-Gen, ISED RSS-247, EN 300 328, EN 301 893
Werkomgeving	Etiqueta (sin incluir el dispensador)	0~40°C/ 30~80 % RH (niet-condenserend)
	Etiqueta (dispensador)	0~35°C/ 30~75 % RH (niet-condenserend)
	Linerless	5~35°C/ 30~75 % RH (niet-condenserend)
Opslagomgeving		-5~60°C, 30~90 % RH (niet-condenserend)
ALLERHANDE		
Conformiteit		IPx2, IK06, Energy Star, Bluetooth MFi Certificatie
OPTIES		
Accessoires		Cutter Kit, Partial Cutter Kit, Linerless Kit, WLAN / Bluetooth Kit, Battery Mount Kit, Lithium ion batterij, batterij oplader, Cradle Kit, Wall Mount Kit

Neem voor meer informatie contact op met uw lokale SATO-kantoor of bezoek:

satoeurope.com