

SATO
Powered On Site /



FX3-LX

Una impresora intuitiva de etiquetas de 3 pulgadas
que se adapta perfectamente a su negocio.



Made for
iPhone | iPad | iPod



reddot award 2017
winner

satoeurope.com

FX3-LX



Impresión de etiquetas sin complicaciones para operaciones complejas

La galardonada SATO FX3-LX es una impresora de etiquetas, flexible y de última generación, ideal para una amplia variedad de industrias debido a su tecnología de aplicación altamente personalizable y por su capacidad de adaptarse al entorno. Las aplicaciones de impresión intuitiva del dispositivo son fácilmente accesibles a través de una pantalla TFT táctil a todo color de 7 pulgadas, que ofrece al usuario la familiar sensación de estar utilizando un teléfono inteligente o una tableta.

La plataforma Application Enabled Printing (AEP) de la FX3-LX permite la utilización del dispositivo sin PC, en línea o como impresora independiente, dando a los usuarios plena autonomía al imprimir etiquetas para sectores como el de la alimentación, venta al por menor, fabricación y logística. El dispositivo es compatible con los servicios en línea de SATO (SOS, SATO Online Services), una solución de mantenimiento proactivo que proporciona soporte inmediato y elimina el tiempo de inactividad innecesario, sea cual sea la aplicación.

Principales Ventajas

- Mejora de la eficiencia, productividad y reducción de costes.
- Aplicaciones optimizadas (a través de SATO y los socios de SATO) para sus necesidades empresariales específicas.
- Fácil actualización de la base de datos mediante USB/LAN/WLAN.
- Reducida demanda de espacio de escritorio. Disponible opción de montaje en pared. Portátil (en mano o carrito).
- Tiene en cuenta las necesidades de los clientes y trabajadores multilingües ofreciendo la posibilidad de imprimir en 47 idiomas y con una interfaz de usuario en 31 idiomas.
- Diseños de etiquetas de marca centrados en las aplicaciones del propio equipo de diseño de SATO y en las nuevas instalaciones de producción.
- Compatible con etiquetas Linerless ecológicas.
- Cumple la normativa sanitaria en materia de alimentos.
- Activo para múltiples fines: impresora de etiquetas, herramienta de capacitación mediante vídeo, supervisión del cumplimiento y herramienta de gestión.
- Servicios en línea de SATO (SOS) remotos, solución de mantenimiento proactivo para una asistencia rápida, notificación de piezas de desgaste.

“ Las exclusivas ventajas para el usuario de la FX3-LX de SATO son líderes en el sector. Todas las aplicaciones están totalmente adaptadas al proceso de usuario, en línea con las demandas de su sector, lo que la convierte en la impresora de etiquetas portátil más flexible de su categoría ”

Ryutarō Kotaki, SATO Vorstand und Geschäftsführer



FX3-LX para la industria de la alimentación

Reduzca los costes y ahorre espacio

La FX3-LX tiene la capacidad de calcular automáticamente e imprimir las fechas de «caducidad», de «utilizar preferentemente», de alérgenos y la información de cumplimiento de la vida útil secundaria de cada producto e ingrediente, a partir de su base de datos interna del producto. La base de datos de la FX3-LX se actualiza fácilmente con los datos de un servidor a través de una memoria USB, conexión a PC mediante USB y LAN o automáticamente vía WLAN, para garantizar que la exactitud de los datos se mantiene en todo momento. Esto, a su vez, ayuda a reducir el desperdicio alimentario como consecuencia de un etiquetado incorrecto. Además, la etiqueta de seguimiento de uso también es una característica de la FX3-LX, que permite al usuario comprobar si se cumplen los procedimientos de seguridad alimentaria.

Confíe en las características de seguridad alimentaria para su tranquilidad

La característica de impresión sin PC de la FX3-LX hace que sea ideal para una amplia variedad de sectores de la industria agroalimentaria. Desde Restaurantes de Comida Rápida hasta Corporaciones, Hoteles y Fábricas, las empresas de la industria agroalimentaria pueden reducir los costes y ahorrar espacio solo con trasladar el dispositivo portátil de la cocina o la oficina al mostrador, según sea necesario. La FX3-LX imprime etiquetas duraderas de 3 pulgadas (305 ppp) a alta calidad, sin la necesidad de un PC.

Adaptada A Entornos Higiénicos

- ✓ Carcasa antibacteriana y fácil de limpiar
- ✓ Protección contra salpicaduras (IPx2)
- ✓ Antideslizante
- ✓ Opción de montaje en pared
- ✓ Puede manejarse con guantes





FX3-LX para el sector comercial minorista

Imprima cuando y donde lo necesite

Para la comodidad de los empleados de tienda, la FX3-LX tiene una interfaz USB-A, que permite que dispositivos periféricos (como escáneres y teclados) estén conectados para todas las operaciones de oficina y tienda. Los escáneres manuales, por ejemplo, se pueden conectar vía USB o Bluetooth, lo cual facilita y agiliza la impresión y recuperación de información de las bases de datos de los productos. Esto significa que se dedica menos tiempo a la comercialización y más al servicio al cliente.

Elimine los errores humanos con cálculos automáticos

A diferencia del etiquetado a mano, en el que el empleado tiene que calcular los descuentos y mantener un registro de los artículos descontados manualmente, la FX3-LX calcula automáticamente los impuestos sobre las ventas y los descuentos para evitar los errores humanos. El dispositivo lleva el registro de los artículos descontados y permite acciones correctivas, según sea necesario. La impresión de alta resolución de la FX3-LX es ideal tanto para la producción de etiquetas de alta calidad para estanterías como para la promoción de descuentos en tiendas.

Etiquetado de descuentos más fácil



Escanee el código de barras



Introduzca el descuento



Compruebe la vista previa e introduzca la cantidad



Imprima las etiquetas

Diseños y formatos de etiquetas totalmente personalizados y cálculos automáticos para reducir los errores



La FX3-LX para las industrias de la fabricación y la logística

Acceda a datos precisos desde cualquier lugar

La naturaleza multiuso de la FX3-LX hace que sea ideal para los entornos de fabricación y logística. Se puede acceder a datos precisos de manera eficaz desde diferentes ubicaciones, lo cual permite a los operarios etiquetar los artículos correctamente. La posibilidad de etiquetar artículos con datos proporcionados directamente por una base de datos portátil y actualizada resulta beneficioso para diversas aplicaciones, entre otras:

Aplicaciones

- Etiquetado de almacenamiento/ubicación
- Etiquetado de materias primas
- Etiquetado de preparación, empaquetado y envío
- Etiquetado de devoluciones
- Reetiquetado Cross-docking y direcciones de envío

En todos los casos, con la facilidad de uso de la FX3-LX se requieren menos entradas manuales y menos formación interna que con otros métodos de etiquetado tradicionales, lo cual supone un ahorro importante en mano de obra tanto para pequeñas como para grandes empresas. El etiquetado de almacenamiento/ubicación, por ejemplo, requiere menos entradas manuales para la impresión de etiquetas para el interior de la caja gracias a que el usuario tiene acceso a una base de datos del producto actualizada. Sin la FX3-LX, añadir etiquetas al interior de las cajas, en lugar de solo a la parte exterior del embalaje, es una operación que requiere mucho tiempo y, en ocasiones, formación adicional.

Principales Ventajas

- Ahorre espacio con la impresión sin PC
- Conecte dispositivos periféricos (p. ej. escáneres y balanzas) con la interfaz multifunción de fácil uso
- Se adapta fácilmente al sistema existente de usuario

Diseño robusto para los entornos más difíciles:

La FX3-LX portátil cuenta con protección contra salpicaduras (IPx2), antideslizante y cumple con la IK06 (resistencia contra impactos).



Ahorra recursos:

Antes de imprimir, están disponibles vídeos de formación personalizados, con instrucciones en audio y vista previa de etiquetas, para ayudar a minimizar el desperdicio de etiquetas y prevenir problemas de funcionamiento.





Optional Accessories



Batería de ion-litio

14,4 V; 1950 mAh

Batería inteligente: muestra el % restante de la batería y el número de ciclos de carga.



Kit de corte

Compatible con etiquetas y etiquetas Linerless
Compatible con el corte de adhesivo



Kit de montaje de la batería

Requerido para el funcionamiento de la batería



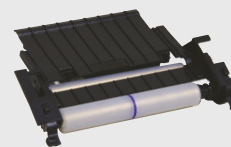
Kit de corte parcial

Compatible con la impresión de etiquetas



Cargador de batería

Cargador de batería de 1-bay



Kit de Linerless

Compatible con Linerless (opciones rasgado y corte)
con sensor de etiquetas utilizadas



Kit de la base

Carga de batería sencilla
Oculta y protege el adaptador de CA
de caídas o sumersión



Kit de montaje en pared

Solución para ahorrar espacio
Fácil de instalar
Ajuste del ángulo: 0 – 25 grados
(sin incluir impresora)



Kit de WLAN/Bluetooth

WLAN: IEEE802.11 a/b/g/n/ac, certificación wifi
Bluetooth: Versión 4.1, certificación MFi

Especificaciones técnicas de la FX3-LX

ESPECIFICACIONES DE IMPRESIÓN		FX3-LX
Método de impresión		Térmica directa
Resolución, puntos/mm (ppp)		12 puntos/mm (305 ppp)
Máx. área de impresión	Ancho, mm (pulgadas)	80 mm (3,15")
	Largo, mm (pulgadas)	500 mm (19,69")
Velocidad de impresión máx., mm/s (MIPS)		Funcionamiento del adaptador de CA: 152 mm/s (6 MIPS) Operación por batería: 101 mm/s (4 MIPS)
Modo impresora		Continuo, rasgado, corte, corte parcial, dispensador, rasgado de Linerless, corte de Linerless

ESPECIFICACIONES DE LOS CONSUMIBLES Para obtener una calidad de impresión óptima, SATO recomienda el uso de productos SATO originales

Tipo de sensor		Gap (transmisivo) e I-Mark (reflectivo)	
Tipo de material		Rollo (continuo, troquelado o Linerless), plegado	
Grosor del material (etiqueta y liner)		0,14 mm (0,0055") ~ 0,19 mm (0,00075")	
Rollo de etiquetas	Diámetro	105 mm (4,13") on 25 mm (1") ID Core. 90 mm (3,54") on 40 mm (1,5") ID Core	
	Dirección de enrollado	Cara hacia dentro/cara hacia fuera. No requiere cambio de configuración.	
Tamaño de etiqueta (etiqueta y liner)	Continuo	Anchura	28 mm (1,10") ~ 85 mm (3,35")
		Longitud	19 mm (0,75") ~ 503 mm (19,80")
	Arrancar	Anchura	28 mm (1,10") ~ 85 mm (3,35")
		Longitud	19 mm (0,75") ~ 503 mm (19,80")
	Corte	Anchura	28 mm (1,10") ~ 85 mm (3,35")
		Longitud	19 mm (0,75") ~ 503 mm (19,80")
	Dispensador	Anchura	28 mm (1,10") ~ 85 mm (3,35")
		Longitud	19 mm (0,75") ~ 503 mm (19,80")
	Linerless	Anchura	32 mm (1,26") ~ 82 mm (3,23")
		Longitud	20 mm (0,79") ~ 500 mm (19,69")
	Corte Linerless	Anchura	32 mm (1,26") ~ 82 mm (3,23")
		Longitud	45 mm (1,77") ~ 500 mm (19,69")

HERRAMIENTAS DE APOYO FÁCILES DE USAR

Panel de indicaciones	Pantalla TFT táctil a todo color de 7 pulgadas LCD (480 x 800)
Luz LED de estado	Azul/rojo
Soporte multilingüe	7 idiomas y fuentes de impresión escalables con 31 idiomas para el menú de la pantalla LCD
Videos de funcionamiento y clientes	14 videos preestablecidos, incluida la carga de elementos multimedia, sustitución de piezas, opciones de instalación, limpieza, etc. 1 GB de espacio disponible para almacenar y reproducir videos del cliente con sonido. (Altavoz integrado)
Dispositivos periféricos	Conecte dispositivos periféricos como escáneres, teclados y teclados numéricos directamente a la impresora para introducir datos
Mantenimiento remoto	Versión de SNMP 3, HTTP
Mantenimiento preventivo	SOS (servicios en línea de SATO)

FUENTES/SIMBOLOGÍAS

Fuentes	Fuentes estándares	Fuentes de mapa de bits: 10 fuentes de SATO, 4 fuentes de POP Fuentes escalables: 39 fuentes Soporte multilingüe (47 idiomas/Unicode), fuentes de byte único y doble byte (coreano, chino y japonés)
Códigos de barras	Código de barras 1D	Código 39, Código 93, Código 128, CODABAR (NW-7), EAN 8/13, GS-1 DataBar, GS-1 128 (UCC/EAN 128), Intercalado 2/5, Industrial 2/5, JAN 8/13, Matrix 2/5, MSI, Bookland, Postnet, UPC-A/E, Código de barras del cliente, Postnet, Código de USPS
	Código de barras 2D	Azteca, PDF 417, Micro PDF, MaxiCode, Matriz de datos GS1, código QR, código QR micro
	Simbología compuesta	Compuesto EAN-8/13, Compuesto UPC-A/E, GS1 DataBar, (Compuesto, Compuesto truncado, Compuesto apilado, Compuesto apilado expandido, Compuesto expandido, Compuesto de una sola dirección expandido, Compuesto limitado), Compuesto GS1-128

CARACTERÍSTICAS DE INTERFAZ

	Modelo USB + LAN	USB 2.0 (Tipo A) x 3, USB 2.0 (Tipo B), Ethernet (IPv4/v6), NFC
	Kit de WLAN/Bluetooth opcional	Wifi: Wifi Directo IEEE802.11 a/b/g/n/ac, doble banda, (2,4 GHz/5 GHz) Bluetooth: Versión 4.1, certificación MFi
Emulaciones de idioma		Detección automática, SBPL, SZPL, SDPL, SIPL, STCL, SEPL

Especificaciones técnicas de la FX3-LX

CARACTERÍSTICAS DE FUNCIONAMIENTO		
Requisitos de alimentación	Fuente de alimentación de intervalo automático universal, 100-240 VAC +/-10 %, 50/60 Hz	
Batería	Batería inteligente de ion-litio. 14,4 V; 1950 mAh	
Ahorro de energía	Funciones de ahorro de energía programables	
Dimensiones	Modelo estándar	132 mm (A) x 225 mm (L) x 161 mm (A) *Sin incluir el rollo de etiquetas, adaptador de CA y otras opciones
	Modelo estándar con kit de montaje de la batería	132 mm (A) x 225 mm (L) x 180 mm (A)
Peso	Modelo estándar	2,5 kg
	Modelo estándar con kit de montaje de la batería	3,0 kg
Normas y aprobaciones de la Agencia	Normas de compatibilidad electromagnética (EMC): EN55032, EN55024, EN61000-3-2 / 3-3, EN300 330-2 / -1, EN301 489-1 / -3 / -17, FCC Parte 15 Subparte B, ICES 003 Normas de seguridad: UL60950-1, CSA C22.2 No. 60950-1, IEC/EN60950-1 Normas de redes inalámbricas: FCC Parte 15 Subparte C/E, ISED RSS-Gen, ISED RSS-247, EN 300 328, EN 301 893	
Entorno operativo	Etiqueta (sin incluir el dispensador)	0~40°C/ 30~80 % RH (sin condensación)
	Etiqueta (dispensador)	0~35°C/ 30~75 % RH (sin condensación)
	Linerless	5~35°C/ 30~75 % RH (sin condensación)
Entorno de almacenamiento	-5~60°C, 30~90 % RH (sin condensación)	
OTROS DATOS		
Cumplimiento	IPx2, IK06, Energy Star, Bluetooth Certificación MFi	
OPCIONES		
Accesorios	Kit de corte, Kit de corte parcial, Kit de Linerless, Kit WLAN/Bluetooth, Kit de montaje de la batería, Batería de ion-litio, Cargador de batería, Kit de la base, Kit de montaje en pared	

Para obtener más información, consulte al responsable
SATO de su mercado local o visite

satoeurope.com