

Piccole dimensioni.
Elevatissime prestazioni.



Serie PW2NX

Una gamma di stampanti portatili
da 2 pollici compatte e potenti

Serie PW2NX



Stampa etichette o ricevute al bisogno in qualsiasi luogo

PW2NX è una gamma di stampanti portatili da 2 pollici altamente produttive, resistenti e compatte sviluppate da SATO, ideali per applicazioni in un'ampia gamma di settori dalla produzione e dalla distribuzione all'assistenza sanitaria. La stampante compatta PW2NX SATO offre le migliori velocità di stampa nella sua classe e una stampa resistente e di alta qualità tramite molteplici opzioni di interfaccia. I modelli PW2NX SATO sono soluzioni efficienti dal punto di vista dei costi per stampare in modo rapido le informazioni richieste ovunque e ogniqualvolta sia necessario.

✓ CARATTERISTICHE PRINCIPALI

- Portatile e leggera
- Elevata velocità di stampa
- Facile da usare
- Compatta
- Robusta



✓ APPLICAZIONI

L'esclusiva piattaforma AEP di SATO consente l'ottimizzazione di qualsiasi applicazione, tra cui:

- Vendita al dettaglio
- Applicazioni per Gestione Flotta
- Assistenza sanitaria
- Ospitalità
- UtENZE pubbliche/Settore governativo
- Logistica e distribuzione
- Magazzino e produzione

Elevata qualità come standard

Le stampanti della serie PW2NX hanno una velocità di stampa massima di 152 mm al secondo, che è un throughput leader del settore. In grado di stampare senza sforzo testo e grafica in 47 lingue, oltre che codici a barre 1D e 2D. Le stampanti della serie PW2NX offrono una stampa di qualità desktop su un'area di 55 mm e un completo controllo della stampante per generare un output costante e di alta qualità. Sia che il dispositivo sia utilizzato da un operatore di magazzino, da un operatore sanitario o da un assistente della vendita al dettaglio, la sua caratteristica facilità d'uso e la produzione ad alta velocità rendono semplice il lavoro.

Compatibile con le etichette SATO e tutti i supporti comunemente utilizzati, le stampanti della serie PW2NX

assicurano la massima qualità di stampa e durata per garantire la soddisfazione del cliente. Il funzionamento con etichette linerless, che in genere è un'opzione a pagamento sui modelli della concorrenza, è standard con il PW2NX, cosa che risulta vantaggiosa per clienti che si pongono obiettivi rigorosi di riduzione dei rifiuti. Le etichette Linerless contengono fino al 40% in più di etichette per rotolo riducendo sia l'impronta di carbonio e gli sprechi di materiale.



Piccola e potente

Immaginando di essere un vigile urbano o un agente di polizia che emette biglietti durante un lungo turno di lavoro, trasportare una pesante stampante portatile è l'ultima cosa che si possa desiderare. Le stampanti della serie PW2NX sono più leggere della maggior parte delle stampanti portatili simili sul mercato, consentendo agli utenti un comodo trasporto per tutto il tempo necessario per portare a termine il lavoro. La stampante SATO compatta è inoltre compatibile con clip per cintura e spallacci per poterla trasportare comodamente.



Nonostante le dimensioni contenute la stampante della serie PW2NX è di una straordinaria robustezza. Resistenti a cadute da fino a 2,1 m, le stampanti della serie PW2NX

sono dotate di robusti corpi in policarbonato e materiale in elastomero di gomma co-stampato sui bordi per assorbire qualsiasi impatto in caso di caduta. Ciò impedisce costosi tempi di inattività a causa della rottura della stampante sia in ambienti di lavoro interni che esterni.

Dai piani di una fabbrica ai corridoi di un ospedale, il dispositivo è in grado di sopportare l'impatto con tutte le superfici dure.



Non ti deluderà mai

Le stampanti della serie PW2NX hanno una compatibilità senza precedenti. Emulazioni di terze parti come SCPCL, SZPL, POS e SDPL semplificano la sostituzione delle stampanti esistenti. In aggiunta a ciò, le ampie opzioni di connettività del modello standard con Bluetooth 3.0, USB2.0, il supporto NFC e la compatibilità iOS e Android risultano per l'utente di un'eccezionale comodità. Il modello opzionale LAN wireless (IEEE802.11a/b/g/n) consente invece agli utenti di connettersi con i più diversi sistemi host. Per gli operatori di vendita al dettaglio, l'opzione per connettersi in modalità wireless aumenta la precisione sincronizzando i prezzi delle etichette al ribasso alla cassa in tempo reale.

Gli assistenti della vendita al dettaglio possono anche contare sul fatto che le stampanti della serie PW2NX non esauriranno la potenza quando stampano etichette multiple per scaffale. Ogni dispositivo contiene una batteria agli ioni di litio intelligente a lunga durata ed eco-compatibile oltre a un microchip integrato per ricarica e funzioni intelligenti. Sono disponibili numerose opzioni per ricaricare la batteria, come l'adattatore AC, le basi di ricarica diretta con alloggiamenti per 1 o 4 stampanti o il caricabatterie esterno a 1 canale, che permettono agli utenti di usare le macchine con tranquillità in ogni applicazione dove è indispensabile la stampa in modo continuo.

La serie PW2NX parla la lingua dei tuoi clienti

A differenza di altre stampanti portatili sul mercato, la serie di stampanti PW2NX è dotata di intelligenza integrata sotto forma di applicazioni SATO AEP (Application Enabled Printing AEP). Per l'utente, questo vuol dire potersi collegare direttamente con dispositivi di input come per esempio gli scanner, rendendo a sua volta più veloce il processo di stampa di etichette anche in modalità Stand Alone. Con SATO AEP, il funzionamento della stampante è facilmente personalizzabile in base alle esigenze aziendali specifiche, gli errori e i costi sono ridotti e allo stesso tempo è possibile aumentare la produttività. Questa funzionalità è preziosa per organizzazioni come, ad esempio, i fornitori di servizi sanitari, integrando le stampanti della serie PW2NX con i sistemi informativi ospedalieri per garantire l'identificazione positiva del paziente e la gestione efficiente delle cartelle cliniche dei pazienti, delle risorse mediche e della contabilità.



L'etichetta mostrata è solo a scopo esemplificativo e non è una rappresentazione fedele della capacità di stampa di questa stampante.

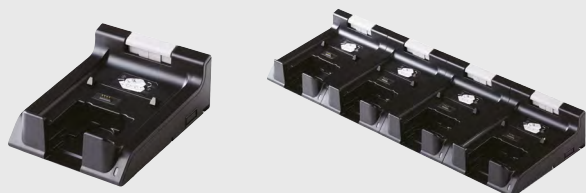


Strumenti tecnici

- Utilità di configurazione All-In-One SATO
- Driver
- Software di progettazione etichette
- SNMP Ver.3
- Utilità di impostazione All-In-One per dispositivi mobili
- Configurazione del browser Web (solo WLAN)



Accessori opzionali



Supporto per la ricarica a 1 / 4 alloggiamenti

Un design salvaspazio per l'utilizzo su pareti, in veicoli ecc. La stampante è completamente operativa durante la ricarica e fornisce chiare indicazioni sullo stato di carica.



Adattatore AC

Collega l'adattatore AC alla stampante e ricarica tra un uso e l'altro. La stampante è operativa durante la ricarica.



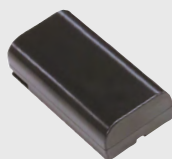
Caricabatteria a 1 canale

Carica una singola batteria intelligente in 3 ore.



Adattatore per accendisigari

Consente la ricarica della stampante da un veicolo.



Batteria agli ioni di litio

Gestione intelligente dell'alimentazione e modalità di sospensione programmabili per prolungare la durata della batteria.



Custodie per il trasporto

Includono un modello per impieghi gravosi con tasche per scanner o dispositivi terminali portatili e rotolo di supporti di riserva.



Tracolle

Le tracolle opzionali sono disponibili come soluzione a mani libere.

Specifiche tecniche PW2NX

SPECIFICHE DELLA STAMPANTE		PW2NX	
Metodo di stampa		Termico diretto	
Risoluzione di stampa, punti/mm (dpi)		8 punti/mm. (203dpi)	
Area di stampa massima	Ampiezza, mm (inch)	55 mm. (2.2")	
	Lunghezza, mm (inch)	160mm. (6.3")	
Massima velocità di stampa, mm/sec (ips)		152 mm/sec (6 ips). Controllo intelligente per una stampa regolare e veloce	
Display		Display elettroluminescente organico, alta luminosità + visualizzazione grandangolare. Led di stato rossi, verdi e blu ad alta visibilità	
SPECIFICA DEI MATERIALI DI CONSUMO. Le etichette SATO forniscono prestazioni ottimali			
Tipo di sensore		Gap (trasmissivo) e I-Mark (riflessivo)	
Tipo di supporto		Rotoli etichette fustellate e supporti continui con carta siliconata da staccare. Gestione dei supporti linerless come standard. Carta continua per ricevute	
Spessore del supporto		da 64 a 190µm (da 0,064 a 0,19mm)	
Rotolo di etichette	Diametro	Diametro esterno massimo di 60 mm (2.4")	
	Direzione di avvolgimento	Face-out	
Dimensioni etichetta	Continua	Larghezza	25.4 - 55mm. (1.0 - 2.2")
		Lunghezza	13 - 160mm. (0.6 - 6.4")
	Strappo	Larghezza	25.4 - 55mm. (1.0 - 2.2")
		Lunghezza	16 - 160mm. (0.6 - 6.3")
	Dispenser	Larghezza	32 - 55mm. (1.3 - 2.2")
		Lunghezza	25 - 160mm. (1.0 - 6.3")
	Linerless	Larghezza	50 - 58mm. (2.0 - 2.3")
		Lunghezza	16 - 120mm. (0.6 - 4.7")
FONT / SIMBOLOGIE			
Fonts	Font standard	Font Bitmap multipli Font Outline Helvetica Font rasterizzati multipli Far riferimento al manuale dell'operatore per un elenco completo	
Codici a barre	Codice a barre 1D	UPC-A, UPC-E, JAN/EAN, CODICE 39, CODICE 93, CODICE 128, GS1 128(UCC/EAN 128), CODABAR (NW-7), ITF, Ind 2 di 5, Matrix 2 di 5, Codice a barre cliente, Codice addizionale UPC, BOOKLAND, GS1 DataBar onnidirezionale, GS1 DataBar troncato, GS1 DataBar Stacked, GS1 DataBar Stacked Onnidirezionale, GS1 DataBar Limited, GS1 DataBar Expanded, GS1 DataBar Expanded Stacked.	
	Codice a barre 2D	QR Code (incluso Micro QR), Security QR, PDF417 (incluso Micro PDF), Codice MAXI, DataMatrix GS1, DataMatrix (ECC200), Codice Aztec	
Rotazione di stampa	Dati carattere / codice a barre	0°, 90°, 180°, 270°	
CARATTERISTICHE DELL'INTERFACCIA			
Interfacce	Modello USB / Bluetooth	Bluetooth 3.0 con supporto iOS. USB 2.0 alta velocità	
	Modello LAN wireless	Bluetooth 3.0 EDR con supporto iOS. USB. WLAN con bande da 2.5 Ghz o 5.0 Ghz; IEEE802.11a/b/g/n.	
	Gestione remota	Utilità di configurazione All-In-One SATO SNMP. Web Browser (Wifi).	
	NFC	Per l'accoppiamento rapido dei dispositivi e la rapida configurazione	
Driver		Driver Windows, SAP, NiceLabel, Bartender, Teklynx, SATO CUPS per Linux e Mac OS	
Linguaggi emulazione		SBPL, SPOS, SCPCL, SZPL, SDPL, SIPL, STPCL	
CARATTERISTICHE DI FUNZIONAMENTO			
Requisiti di alimentazione		Adattatore/caricabatterie AC. Tensione di ingresso AC 100-240 V (commutazione automatica). Tensione di uscita 10V CC, 1,9A	
Batteria		Batteria agli ioni di litio. 7,2V, 1950 mAh	
Risparmio energetico		Batteria con tecnologia di ricarica e utilizzo intelligenti. Funzioni sleep programmabili	
Peso / Dimensioni		437,8 g (inclusa la batteria) / L 95 mm x P 128 mm x A 68 mm	
Memoria		2GB ROM; 256MB RAM	
Test di caduta		2,1 metri, da tutti i lati.	
Materiali scocca e coperchio		Polycarbonato e elastomero antiurto	
Temperatura di esercizio		Da -15 a 50°C (da 5 a 122°F). Modello WLAN: Da 0 a 50°C (da 32 a 122 °F). In modalità Linerless: Da 5 a 35°C (da 41 a 95 °F)	
Umidità		Da 10 a 85% di umidità relativa. Modello WLAN: Da 20 a 80% di umidità relativa. In modalità Linerless: Dal 30 al 75% di umidità relativa (tutto senza condensa)	
MISCELLANEA			
Certificazioni		Conformità europea CE. Certificazione Bluetooth MFi. Certificazione Wi-fi. FCC. A norma ROHS	
Funzione operatore		I tasti e il display dell'operatore sono raggruppati in un'"isola" per facilitare le operazioni. Funzioni utente basate su icone estese.	
Funzioni di auto diagnosi		Controllo testina, controllo batteria, rilevamento fine carta, rilevamento apertura testina, rilevamento errore sensore, controllo errori dati. Sovraccarico/protezione da scarica eccessiva, stampa di prova.	
Accessori		Batteria di ricambio, caricabatteria singolo, supporti per la ricarica 1 e 4 alloggiamenti per auto, scrivania o montaggio a parete, AC Adattatore (carica la batteria all'interno della stampante). Custodie per trasporto standard e per carichi pesanti. Tracolla, veicolo caricabatterie.	

Versione: Febbraio 2018. Rev A, le specifiche sono soggette a modifiche senza preavviso.



Per ulteriori informazioni, si prega di contattare il
vostro Rivenditore locale SATO o visitare:

satoeurope.com



Ceaseless Creativity for a Sustainable World

© 2018 SATO CORPORATION. All rights reserved.
Per ulteriori informazioni, si prega di contattare il
vostro Rivenditore locale SATO o visitare: satoeurope.com